

TÁKN - SKÝRINGAR

L1	1x100mm
L2	1x150mm
L3	1x200mm
L4	1x250mm
L5	1x300mm
L10	1x400mm
L11	1x500mm
L12	1x600mm
L13	1x700mm
L14	1x800mm
L15	1x900mm
L16	1x1000mm
L17	1x1100mm
L18	1x1200mm
L19	1x1300mm
L20	1x1400mm
L21	1x1500mm
L22	1x1600mm
L23	1x1700mm
L24	1x1800mm
L25	1x1900mm
L26	1x2000mm
L27	1x2100mm
L28	1x2200mm
L29	1x2300mm
L30	1x2400mm
L31	1x2500mm
L32	1x2600mm
L33	1x2700mm
L34	1x2800mm
L35	1x2900mm
L36	1x3000mm
L37	1x3100mm
L38	1x3200mm
L39	1x3300mm
L40	1x3400mm
L41	1x3500mm
L42	1x3600mm
L43	1x3700mm
L44	1x3800mm
L45	1x3900mm
L46	1x4000mm
L47	1x4100mm
L48	1x4200mm
L49	1x4300mm
L50	1x4400mm
L51	1x4500mm
L52	1x4600mm
L53	1x4700mm
L54	1x4800mm
L55	1x4900mm
L56	1x5000mm
L57	1x5100mm
L58	1x5200mm
L59	1x5300mm
L60	1x5400mm
L61	1x5500mm
L62	1x5600mm
L63	1x5700mm
L64	1x5800mm
L65	1x5900mm
L66	1x6000mm
L67	1x6100mm
L68	1x6200mm
L69	1x6300mm
L70	1x6400mm
L71	1x6500mm
L72	1x6600mm
L73	1x6700mm
L74	1x6800mm
L75	1x6900mm
L76	1x7000mm
L77	1x7100mm
L78	1x7200mm
L79	1x7300mm
L80	1x7400mm
L81	1x7500mm
L82	1x7600mm
L83	1x7700mm
L84	1x7800mm
L85	1x7900mm
L86	1x8000mm
L87	1x8100mm
L88	1x8200mm
L89	1x8300mm
L90	1x8400mm
L91	1x8500mm
L92	1x8600mm
L93	1x8700mm
L94	1x8800mm
L95	1x8900mm
L96	1x9000mm
L97	1x9100mm
L98	1x9200mm
L99	1x9300mm
L100	1x9400mm

LX TEIKNISTOFA
 Skipholt 37, 105 Reykjavík, ÍS
 + (354) 568 8388
 www.lumex.is

LUMEX
 HELGI KR. EIRIKSSON KT. 110156-2789

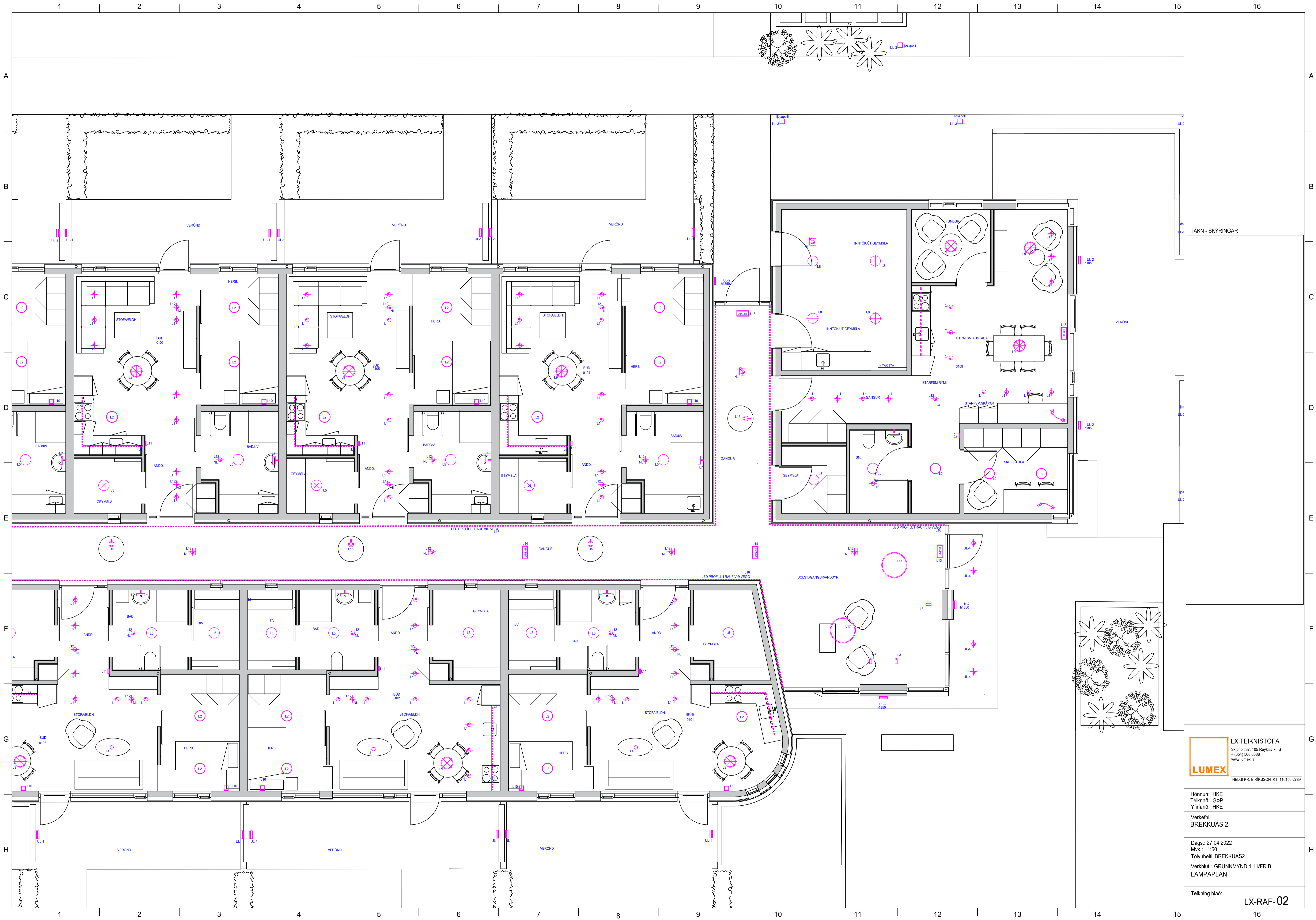
Hönnun: HKE
 Teiknað: GpP
 Yfirfarið: HKE

Verkefni:
BREKKUÁS 2

Dags.: 13.05.2022
 Mv.: 1:50
 Tövuheiti: BREKKUÁS2

Verkhliut: GRUNNMÝND 1. HÆÐ A
LAMPAPLAN

Teikning blað:
LX-RAF-01



TÁKN - SKÝRINGAR

LX TEIKNISTOFA
 Skipholt 37, 105 Reykjavík, ÍS
 + (354) 568 8388
 www.lumex.is

LUMEX
 HELGI KR. EIRIKSSON KT. 110156-2789

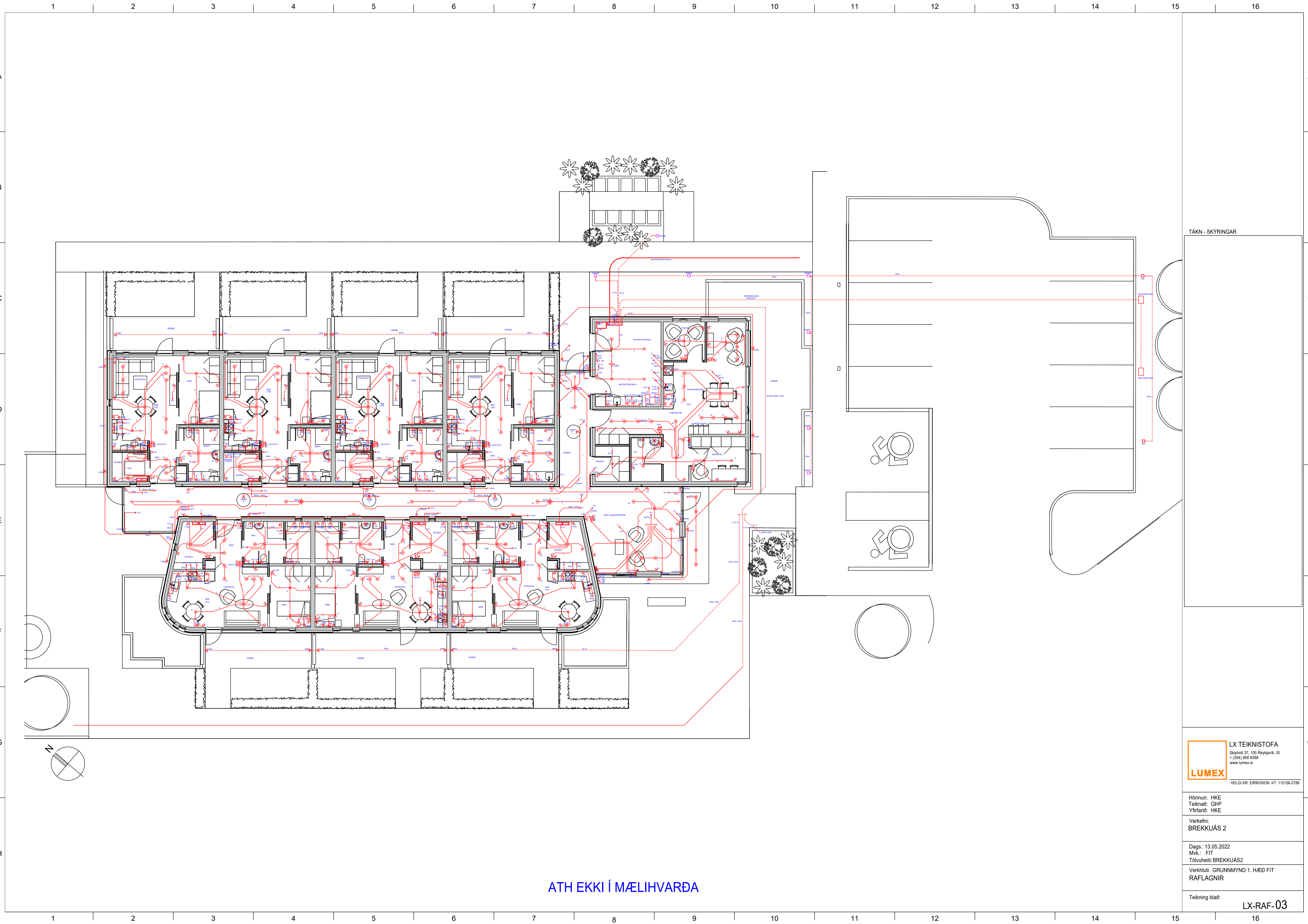
Hönnun: HKE
 Teiknað: GpP
 Yfirfarað: HKE

Verkefni:
BREKKUÁS 2

Dags.: 27.04.2022
 Mvk.: 1:50
 Tölvuhelti: BREKKUÁS2

Verkhliut: GRUNNMYND 1. HÆÐ B
LAMPAPLAN

Teikning blað:
LX-RAF-02



ATH EKKI Í MÆLIHVARÐA

TÁKN - SKÝRINGAR

LUMEX LX TEIKNISTOFA
Skipholt 37, 105 Reykjavík, IS
+ (354) 568 8388
www.lumex.is
HELGI KR. EIRIKSSON KT. 110156-2789

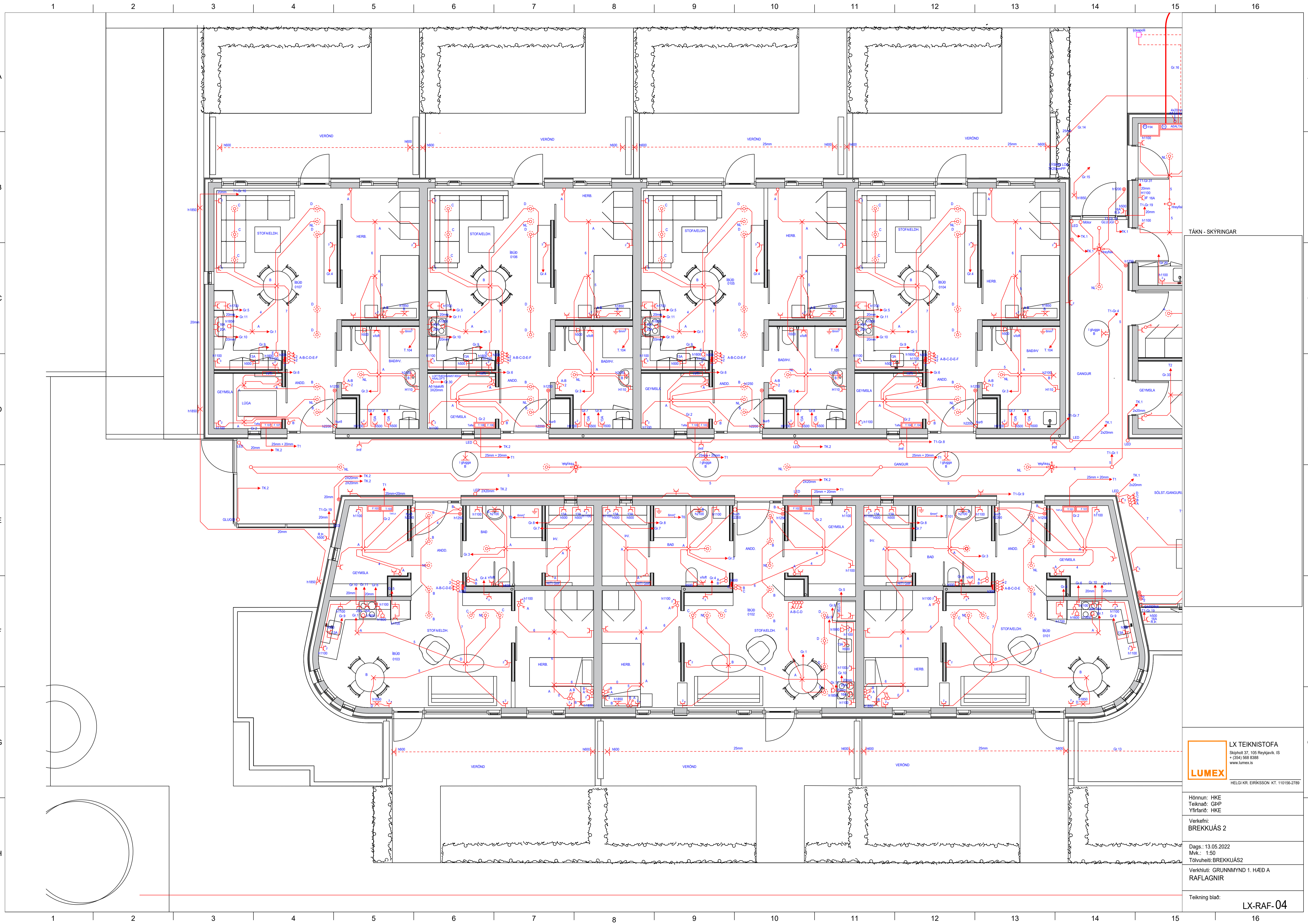
Hönnun: HKE
Teiknað: GpP
Yfirfarið: HKE

Verkefni:
BREKKUÁS 2

Dags.: 13.05.2022
Mvk.: FIT
Tölvuhelti: BREKKUÁS2

Verkhlut: GRUNNMYND 1. HÆÐ FIT
RAFLAGNIR

Teikning blað: LX-RAF-03



TÁKN - SKÝRINGAR

LX TEIKNISTOFA
 Skipholt 37, 105 Reykjavík, ÍS
 + (354) 568 8388
 www.lumex.is

LUMEX
 HELGI KR. EIRIKSSON KT. 110156-2789

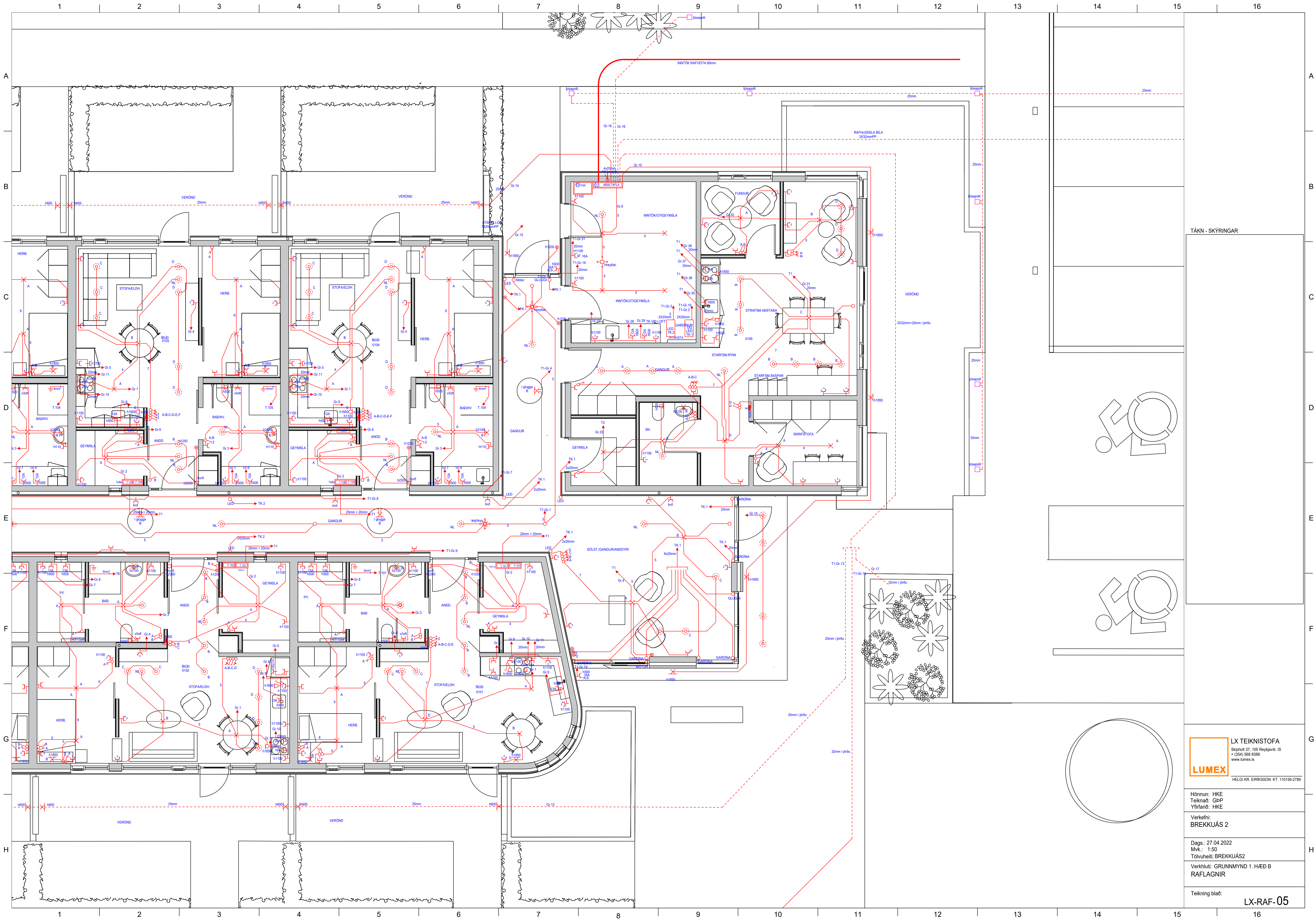
Hönnun: HKE
 Teiknað: GpP
 Yfirfarað: HKE

Verkefni:
BREKKUÁS 2

Dags.: 13.05.2022
 Mv.: 1:50
 Tölvuhelti: BREKKUÁS2

Verkhlutur: GRUNNMYND 1. HÆÐ A
RAFLAGNIR

Teikning blað:
LX-RAF-04



TÁKN - SKÝRINGAR

LX TEIKNISTOFA
 Skipholt 37, 105 Reykjavík, IS
 + (354) 568 8388
 www.lumex.is

LUMEX
 HELGI KR. EIRIKSSON KT. 110156-2788

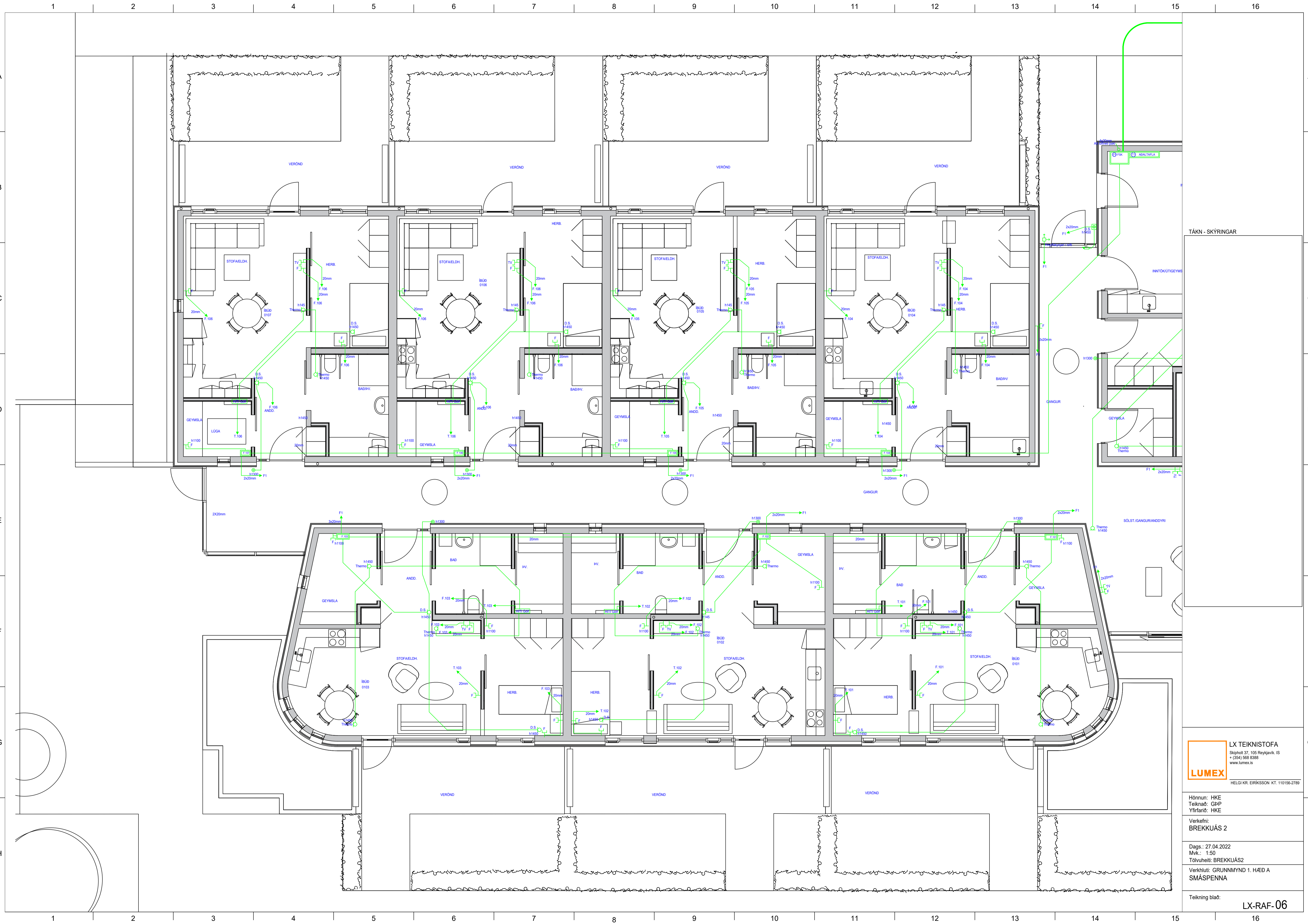
Hönnun: HKE
 Teiknað: GpP
 Yfirfarið: HKE

Verkefni:
BREKKUÁS 2

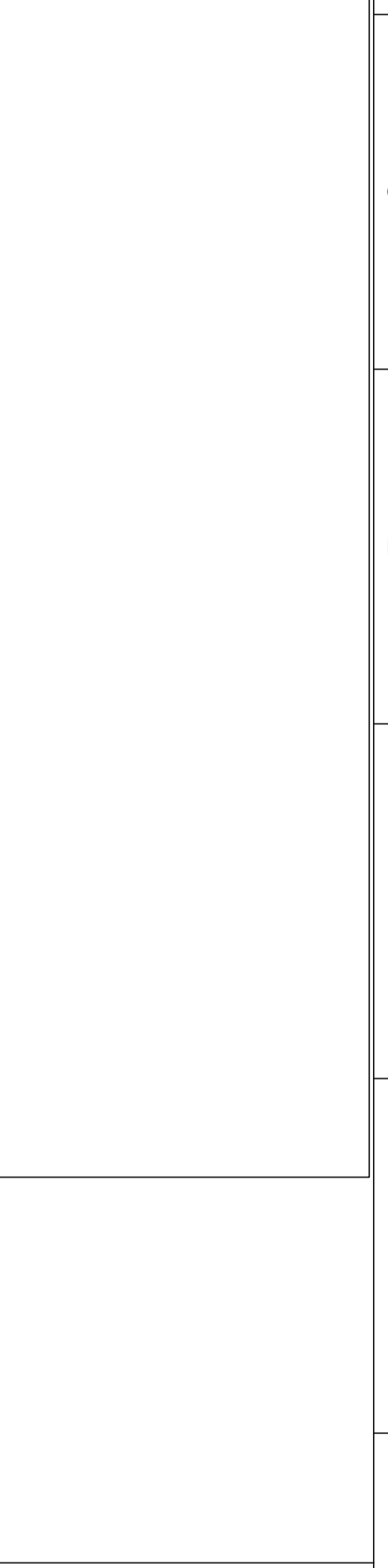
Dags.: 27.04.2022
 MvK.: 1:50
 Tölvuhelti: BREKKUÁS2

Verkhliuti: GRUNNMYND 1. HÆÐ B
RAFLAGNIR

Teikning blað:
LX-RAF-05



TÁKN - SKÝRINGAR



LX TEIKNISTOFA
 Skipholt 37, 105 Reykjavík, IS
 + (354) 568 8388
 www.lumex.is

LUMEX
 HELGI KR. EIRIKSSON KT. 110156-2789

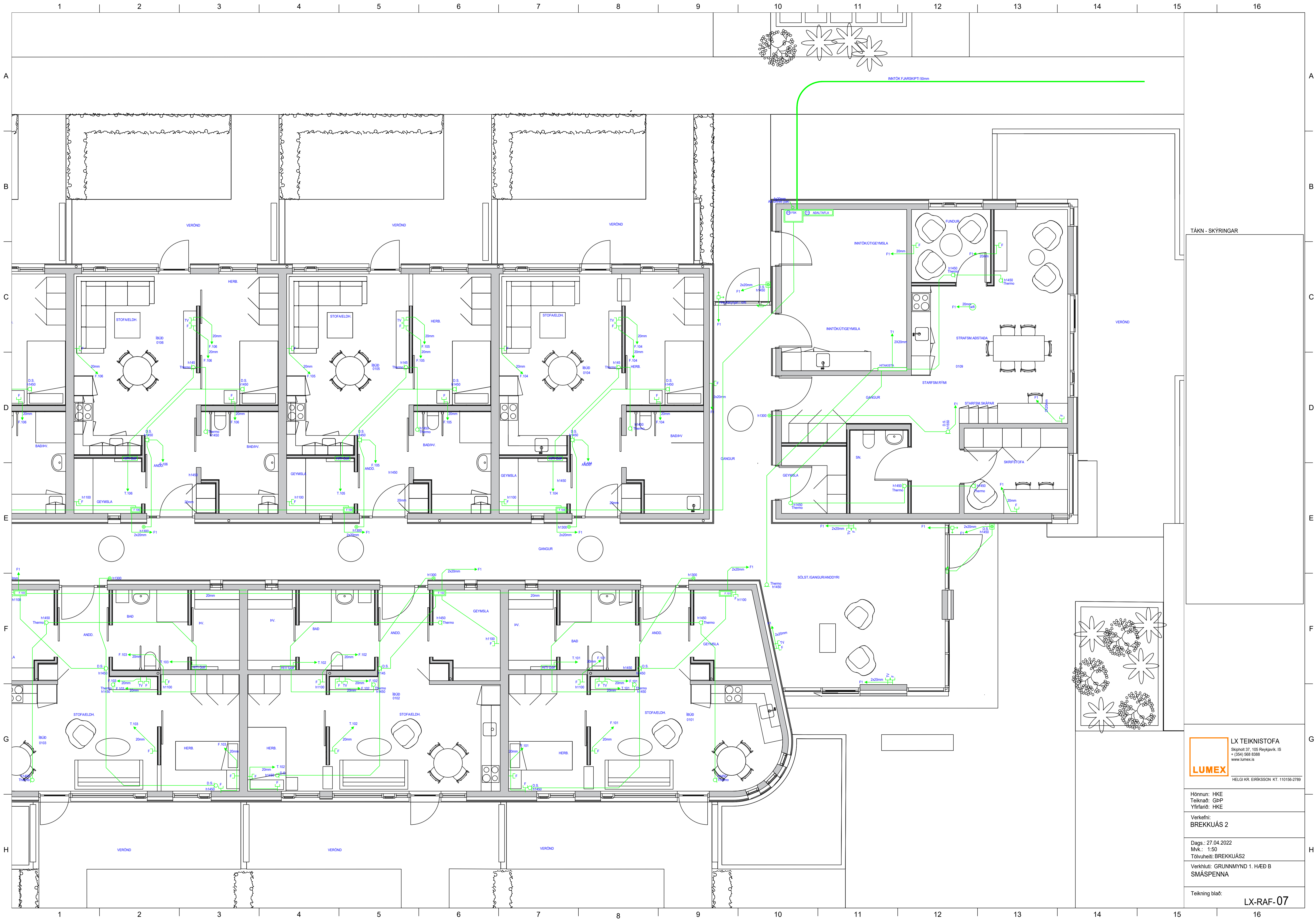
Hönnun: HKE
 Teiknað: GpP
 Yfirfarað: HKE

Verkefni:
BREKKUÁS 2

Dags.: 27.04.2022
 Mv.: 1:50
 Tövuheiti: BREKKUÁS2

Verkhliut: GRUNNMÝND 1. HÆD A
SMÁSPENNA

Teikning blað:
LX-RAF-06



TÁKN - SKÝRINGAR

LX TEIKNISTOFA
 Skipholt 37, 105 Reykjavík, IS
 + (354) 568 8388
 www.lumex.is

LUMEX
 HELGI KR. EIRIKSSON KT. 110156-2789

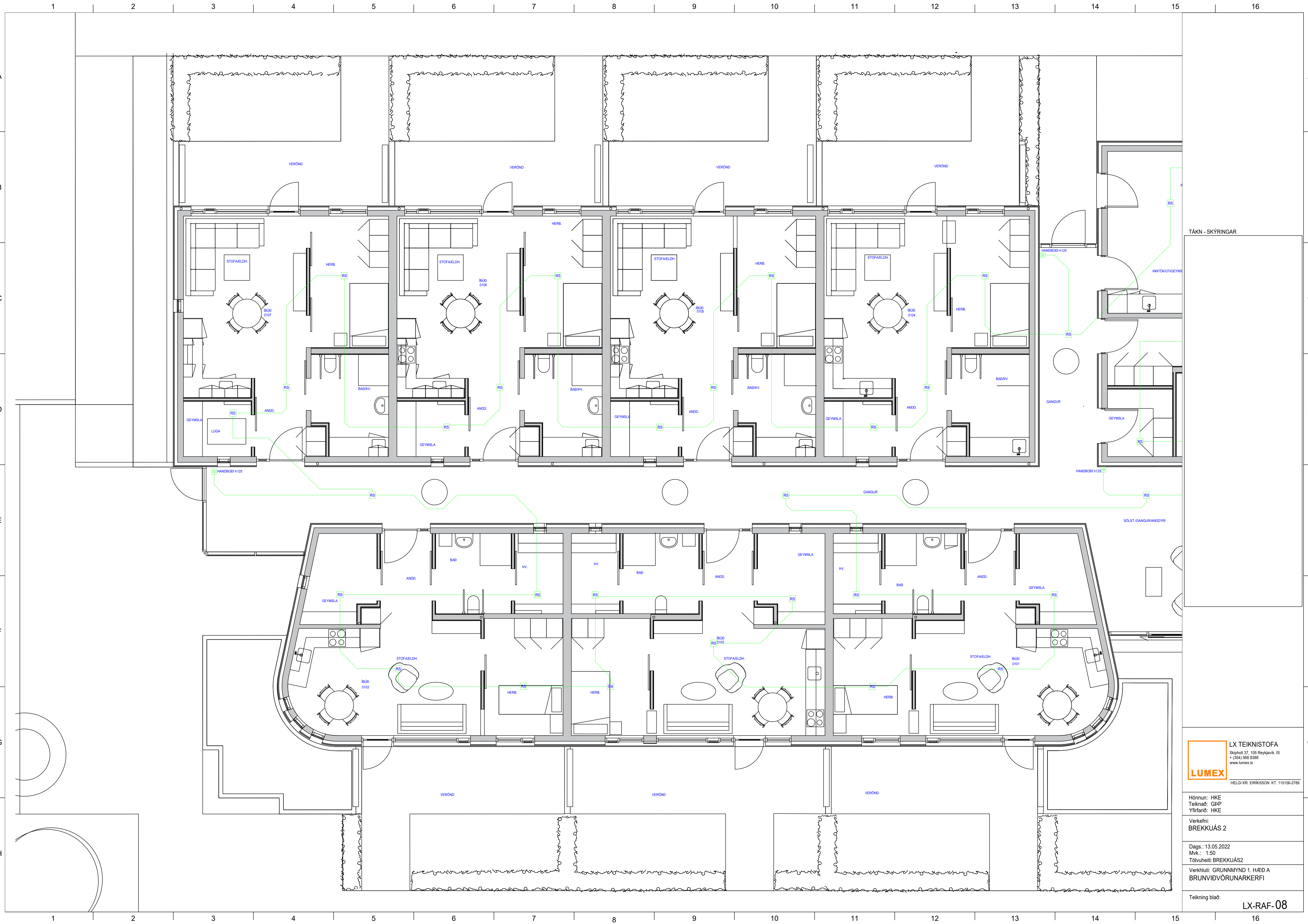
Hönnun: HKE
 Teiknað: GpP
 Yfirfarið: HKE

Verkefni:
BREKKUÁS 2

Dags.: 27.04.2022
 MvK.: 1:50
 Tölvuhelti: BREKKUÁS2

Verkhliuti: GRUNNMÝND 1. HÆÐ B
SMÁSPENNA

Teikning blað:
LX-RAF-07



TÁKN - SKÝRINGAR

LX TEIKNISTOFA
 Skiphöf 37, 105 Reykjavík, ÍS
 + (354) 568 8388
 www.lumex.is

LUMEX
 HELGI KR. EIRIKSSON KT. 110156-2789

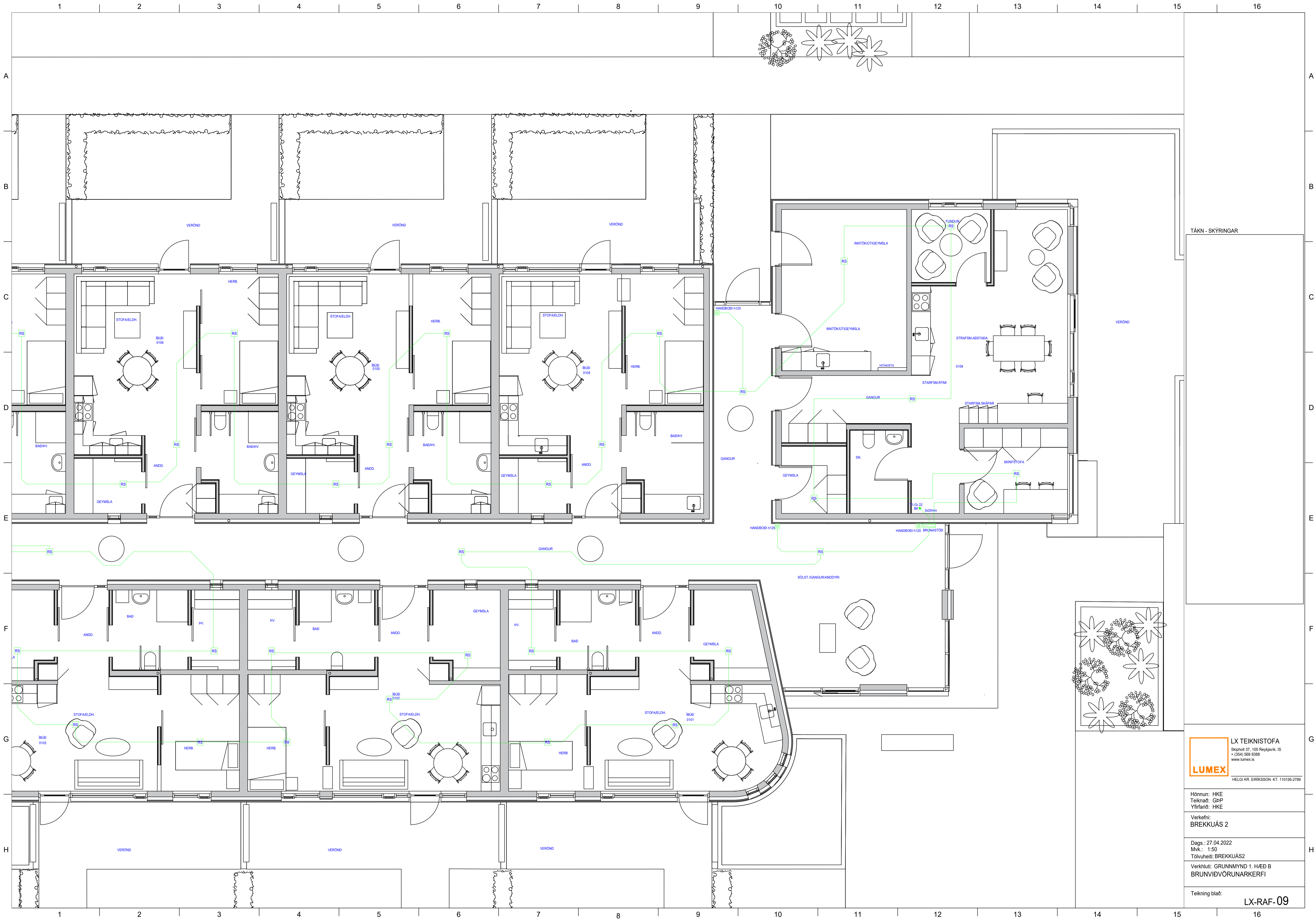
Hönnun: HKE
 Teiknað: GþP
 Yfirlitað: HKE

Verkefni:
BREKKUÁS 2

Dags.: 13.05.2022
 Mv.: 1:50
 Tölvuhelti: BREKKUÁS2

Verkhliut: GRUNNMÝND 1. HÆÐ A
 BRUNVÍÐVÖRUNARKERFI

Teikning blað:
LX-RAF-08



TÁKN - SKÝRINGAR

LX TEIKNISTOFA
 Skiphöf 37, 105 Reykjavík, ÍS
 + (354) 568 8388
 www.lumex.is
LUMEX
 HELGI KR. EIRIKSSON KT. 110156-2789

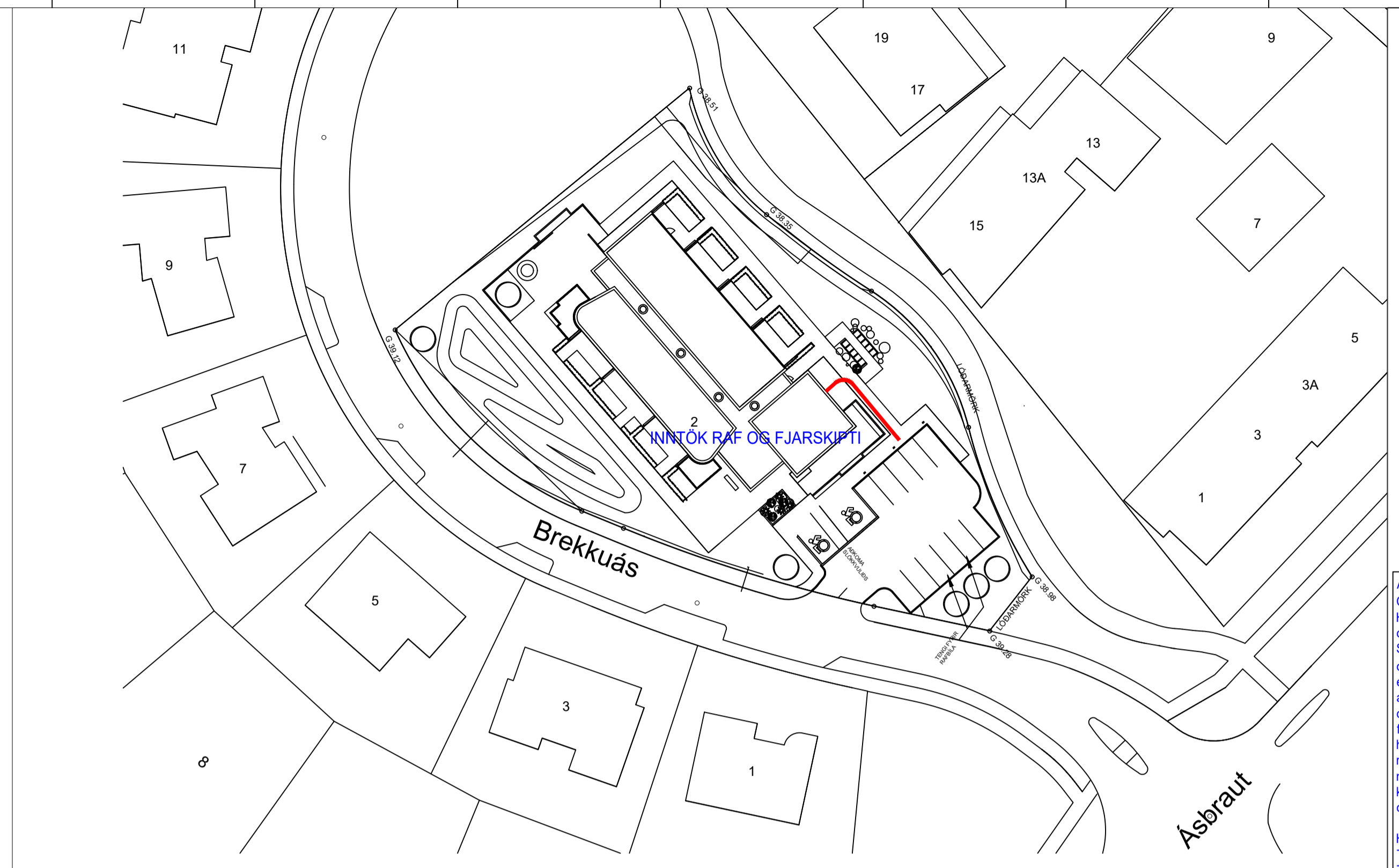
Hönnun: HKE
 Teiknað: GpP
 Yfirfarað: HKE

Verkefni:
BREKKUÁS 2

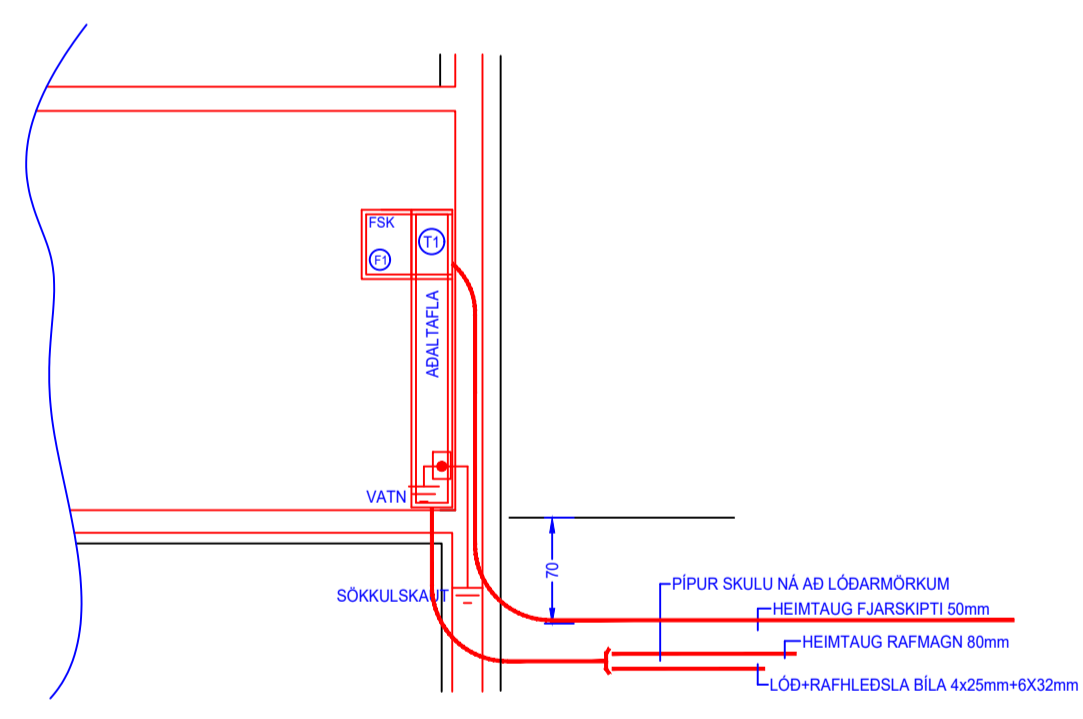
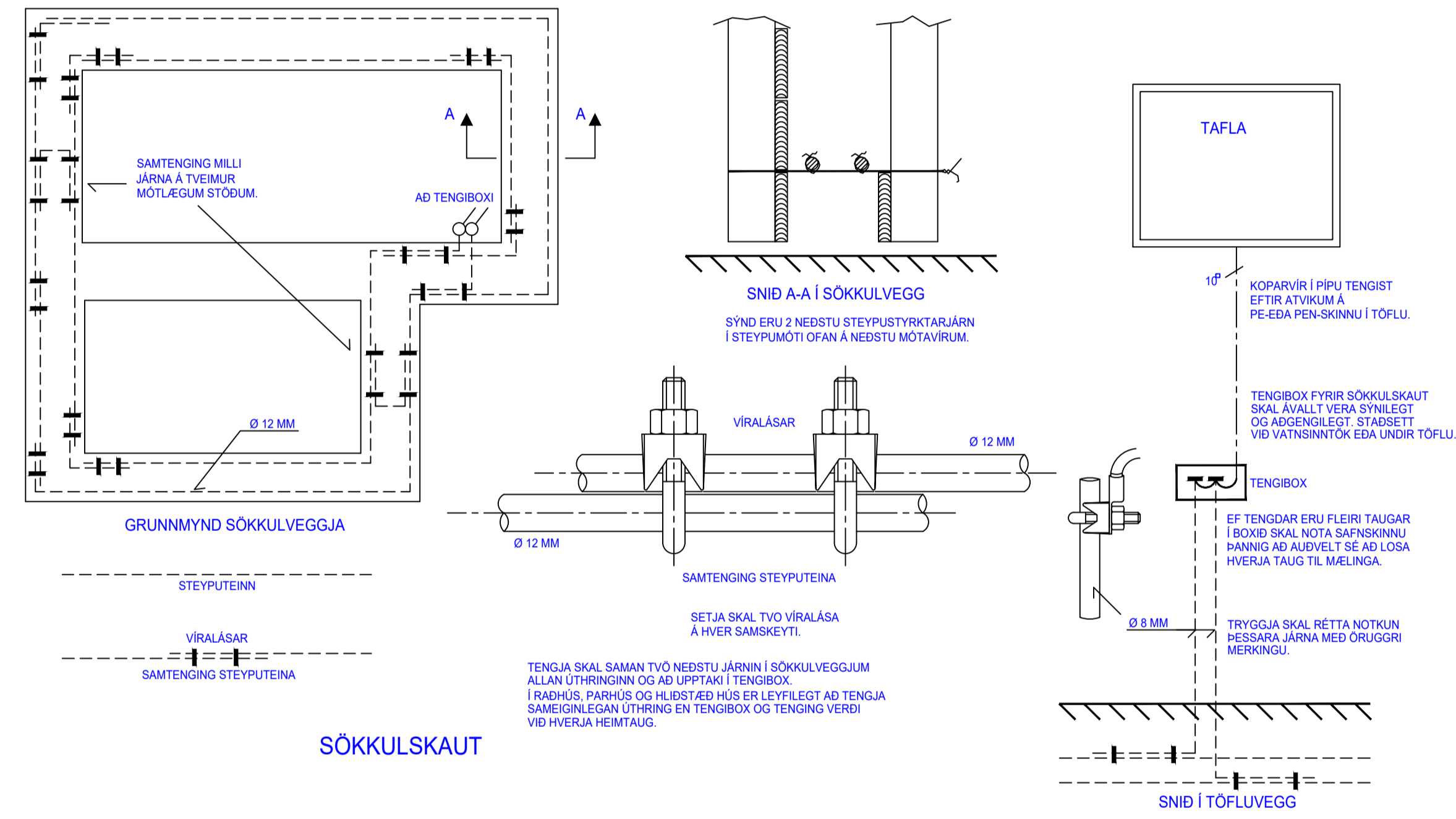
Dags.: 27.04.2022
 Mv.: 1:50
 Tölvuhelti: BREKKUÁS2

Verkhlut: GRUNNMYND 1. HÆÐ B
 BRUNIVDÖRUNARKERFI

Teikning blað:
LX-RAF-09



AFSTÖÐUMYND MKV. 1:500



TÁKN - SKÝRINGAR

Almennt:
Öll mál sem gefin eru upp á teikningum eru í mm.
Hæðarmál skulu vera miðað við fullfrágengin gólf og í miðja dós, farþegir eru miðaðar við miðju dósar. Samræma skal staðsetningu rafbúnaðar í eldhúsi, baði og þvottahúsi við sérteikningar af innréttingum. Öll tákni eru táknað og ber að samræma lagið að tækjum eftir aðstæðum á staðnum og eftir sérteikningum. Allar lagið og frágangur skal vera samkvæmt reglugerðum og fyrirmælum frá rafveitu. Spennujafna skal pipukerfi fyrir heila og kaldavæðing. Skal það geti í tengiskáp rafveitu og tengjast inn í AD (aðalstöflu). Skila skal mælingu af spennuþöfnuninni og skal hún uppfylla kröfur rafveitu. Til snertispennumar skal nota núllun og lekastraumsrofavörn.

Hæðir búnaðar:
Tenglar almennt 200mm frá fullfrágengnu gólf.
Tenglar teiknaðir með rófa koma í rofahæð.
Vinnutenglar í eldhúsi koma í 1100mm hæð.
Rofar koma almennt í 1100mm hæð.
Allir tenglar í blískúr koma í 1100mm hæð.
Rofar við hjónarúm koma í 800mm hæð.
Tengill fyrir eldavei kemur í 300mm hæð.
Tengill fyrir villu kemur í 2000mm hæð.
Gæta skal að legu og þéttleika dósar vegna burðarþöps byggingahluta og hjóleinangrunar.

Pipur lágspennu:
Pipur lágspennu eru almennt 16mm og vír 3x1.5mm².
Pipur smáspennu eru almennt 20mm.
Pipur í heiluborð og öfr. lagið 20mm rör, vír 3x2.5mm².
Spennuþöfnun í baðherbergi 6mm². Þar sem pipur eru lagðar hið við hið í veggjum eða loftum skal hafa að minnsta kosti 30mm bil milli pípa þannig að steypa geti auðveldlega runnið á milli. Gæta skal að legu og þéttleika róra vegna burðarþöps byggingahluta.

Málstraumur:
Rafbúnaður sé í samræmi við stærðir varbúnaðar í töflu.
Sökkulskaut:
Frágangur sökkulskauta skal vera í samræmi við kröfur rafveitu. Jarðbinda skal málmhluta lagna, tækja, lampa, loftæstistokka og rafbúnaðar.

Raða skal fsum (L, L2, L3) rétt niður á straumskinnur og greinar þannig að tryggjast að rétt fasaróð haldist að þjá fasa tækjum og álag milli fasa sé sem jafnast.

Málsetningar:
Allar málsetningar skulu miðast við málsettar byggingarteikningar.
NEMA ANNARS SÉ GETIÐ Á TEIKNINGUM.

LX TEIKNISTOFA
Skipholt 37, 105 Reykjavík, IS
+ (354) 568 8388
www.lumex.is

LUMEX

HELGI KR. EIRIKSSON KT. 110156-2789

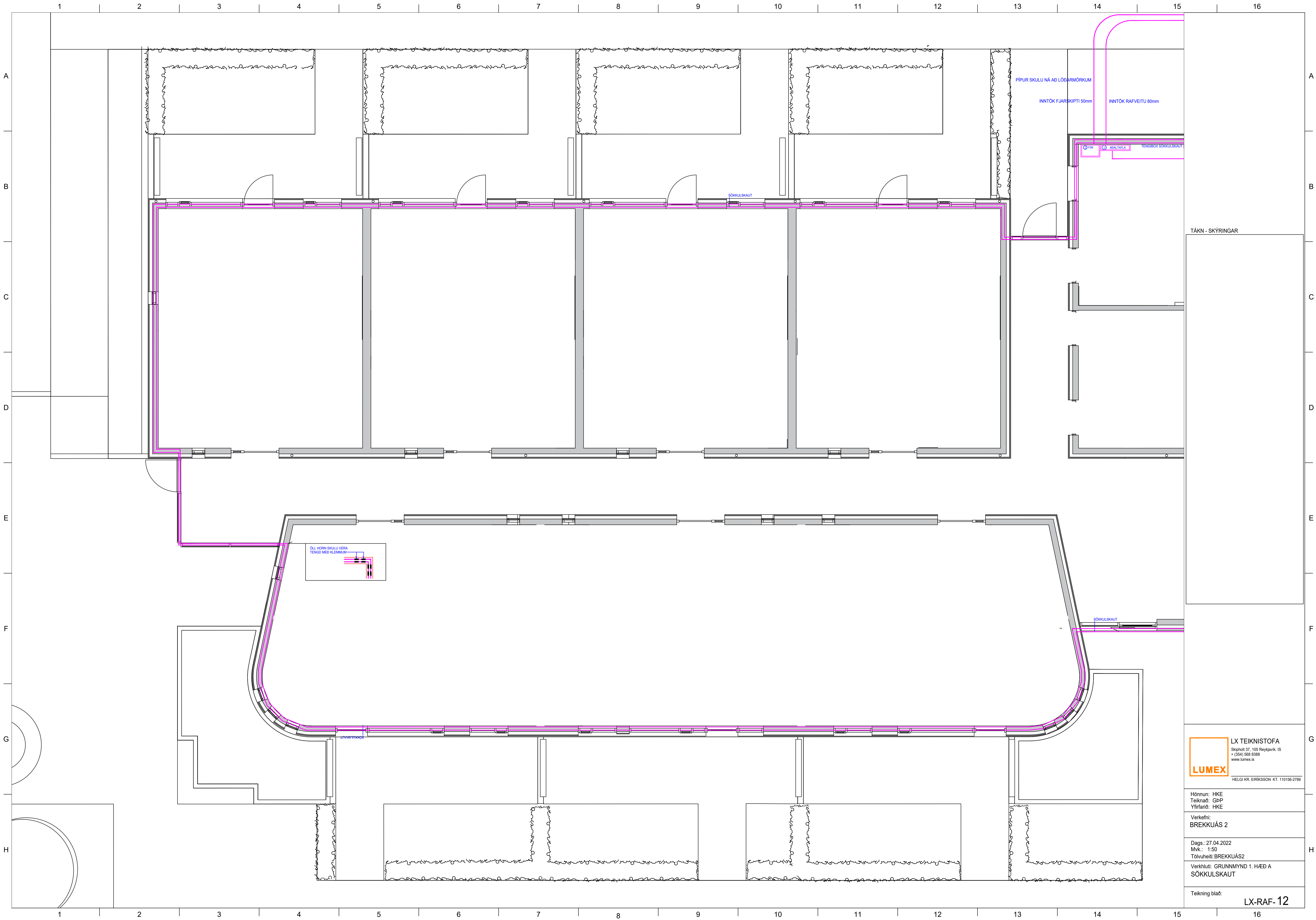
Hönnun: HKE
Teiknað: GpP
Yfirlitað: HKE

Verkefni:
BREKKUÁS 2

Dags.: 27.04.2022
Mkv.: 1:50 OG 1:500
Tölvuhelti: BREKKUÁS2

Verkhlut:
AFSTAÐA OG SNID

Teikning blað:
LX-RAF-10



LX TEIKNISTOFA
 Skipholt 37, 105 Reykjavík, ÍS
 + (354) 568 8388
 www.lumex.is
 HELGI KR. EIRIKSSON KT. 110156-2789

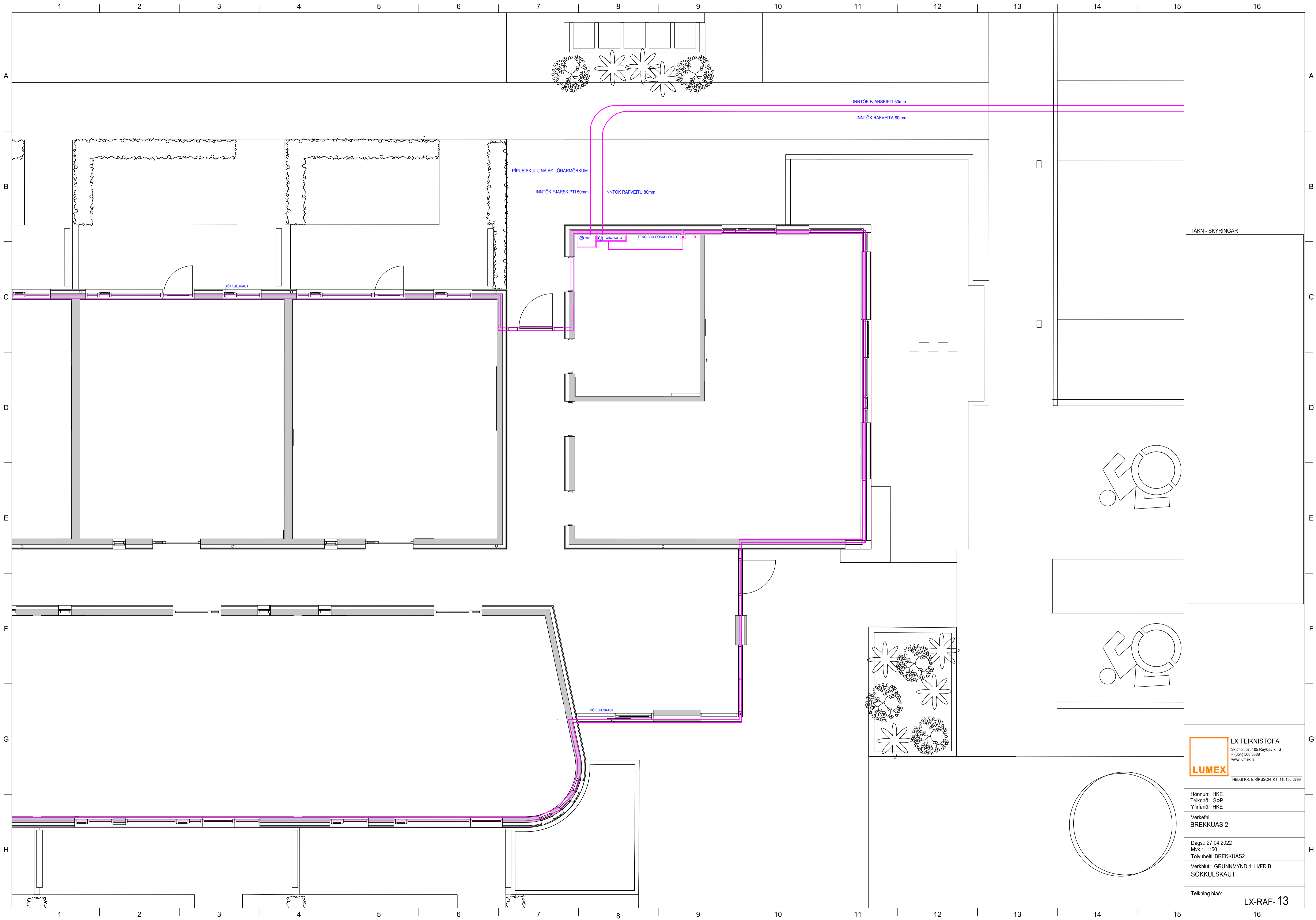
Hönnun: HKE
 Teiknað: G&P
 Yfirfari: HKE

Verkefni:
BREKKUÁS 2

Dags.: 27.04.2022
 Mv.k.: 1:50
 Tölvuhelti: BREKKUÁS2

Verkhliuti: GRUNNMYND 1. HÆÐ A
SÖKKULSKAUT

Teikning blað:
LX-RAF-12



TÁKN - SKÝRINGAR

LX TEIKNISTOFA
 Skipholt 37, 105 Reykjavík, IS
 + (354) 568 8388
 www.lumex.is
 HELGI KR. EIRIKSSON KT. 110156-2789

Hönnun: HKE
 Teiknað: GpP
 Yfirfarið: HKE

Verkefni:
BREKKUÁS 2

Dags.: 27.04.2022
 Mv.: 1:50
 Tölvuhelti: BREKKUÁS2

Verkhliut: GRUNNMYND 1. HÆÐ B
 SÖKKULSKAUT

Teikning blað:
LX-RAF-13