



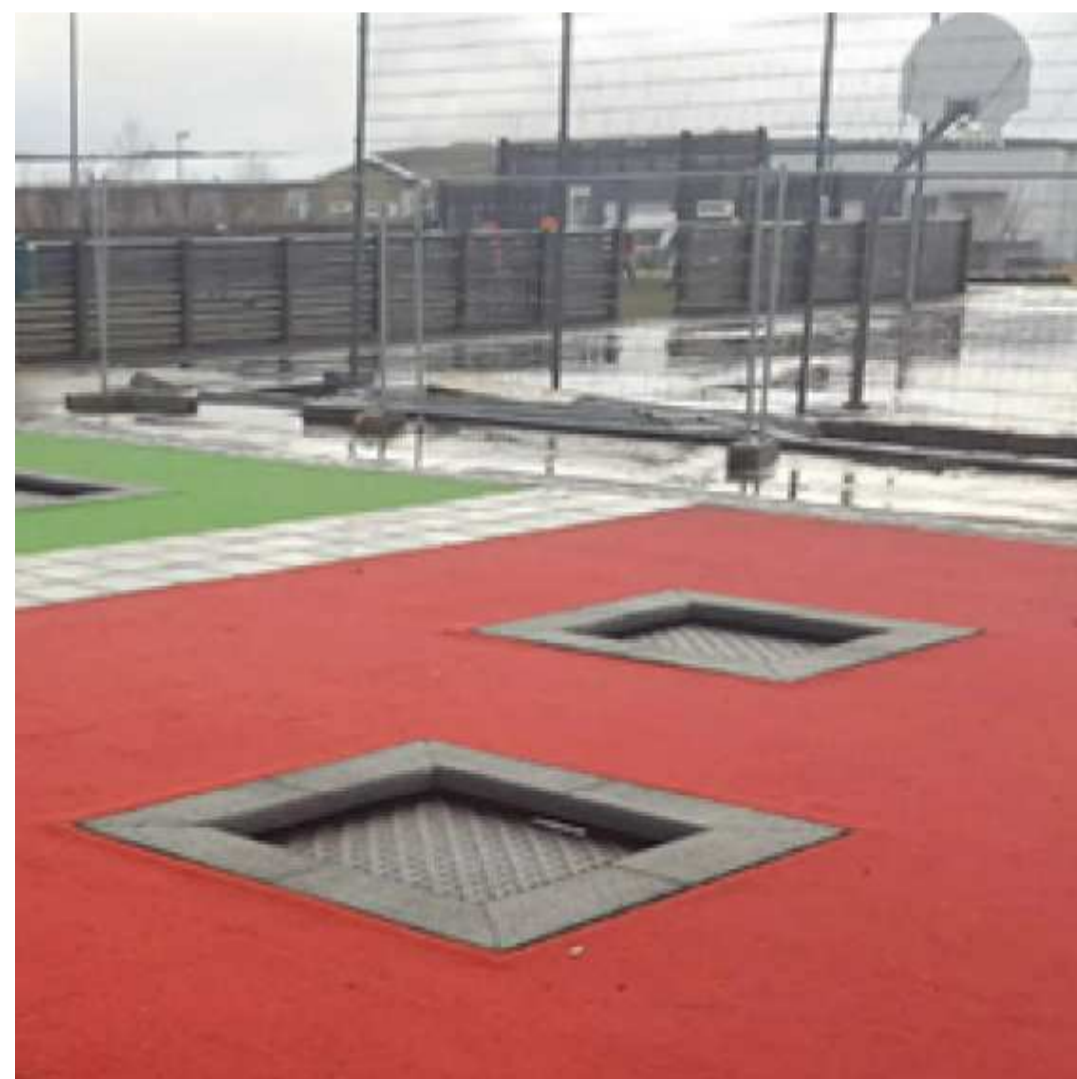
URRÍÐAHOLT - STÍGAR OG LEIKSVÆÐI  
 SVÆÐI 1 DYNGJUGATA - BREKKUGATA  
 YFIRLITSMYND

KVARDI-A1: 1:200	TEIKN NR: V1-101
DAGS: 14.02.2024	HANNAÐ: EPB
FLOKKUR: 1300-gard-urrrh-D	TEIKNAD: EPB/SHP
SKRÁ: 19178-gm.dwg	VERKNR: 19163





Kompan kastali PCM201721



Trampólín



Ungbarnaróla frá Copla



URRIDAHOLT - STIGAR OG LEIKSVÆÐI  
SVÆÐI 2 DYNGJUGATA - BREKKUGATA  
YFIRLITSMYND

KVARDI-A1: 1:100	TEIKN NR: V2-101
DAGS: 06.03.2024	HANNAÐ: EPB
FLOKKUR: 1300-gard-urrrh-D	TEIKNAD: EPB/SHP
SKRÁ: 19178-gm.dwg	VERKNR: 19163





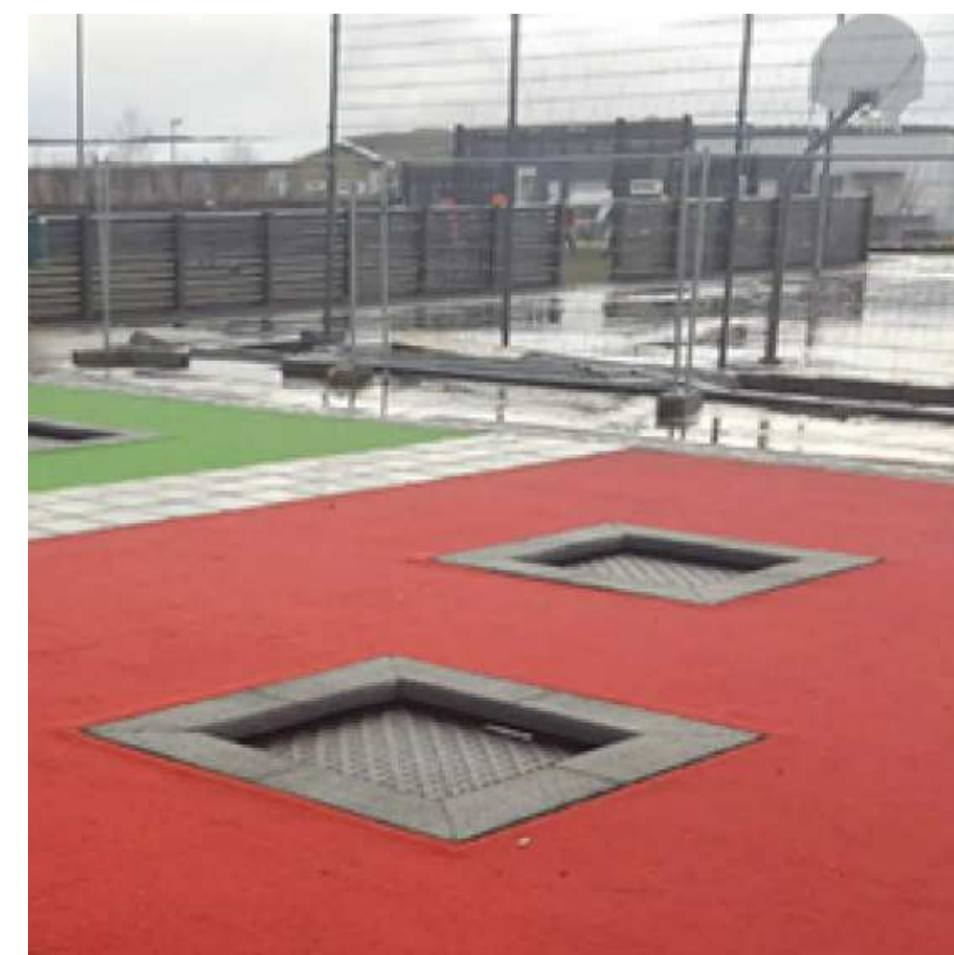
LEIKTÆKI



Kompan - róður NR0904



Kompan - hringekja NR109



Trampólín

URRIDAHOLT - STÍGAR OG LEIKSVÆÐI  
SVÆÐI 3 SJÓNARVEGUR  
FRÁANGUR YFIRBORBS OG LEIKTÆKI

KVARDI-A1: 1:100	TEIKN NR: V3-102
DAGS: 06.03.2024	HANNAD: EPB/SHP
FLOKKUR: 1300-gard-urrrh D	TEIKNAD: EPB/SHP
SKRÁ: 21136-gm.dwg	VERKNR: 21136

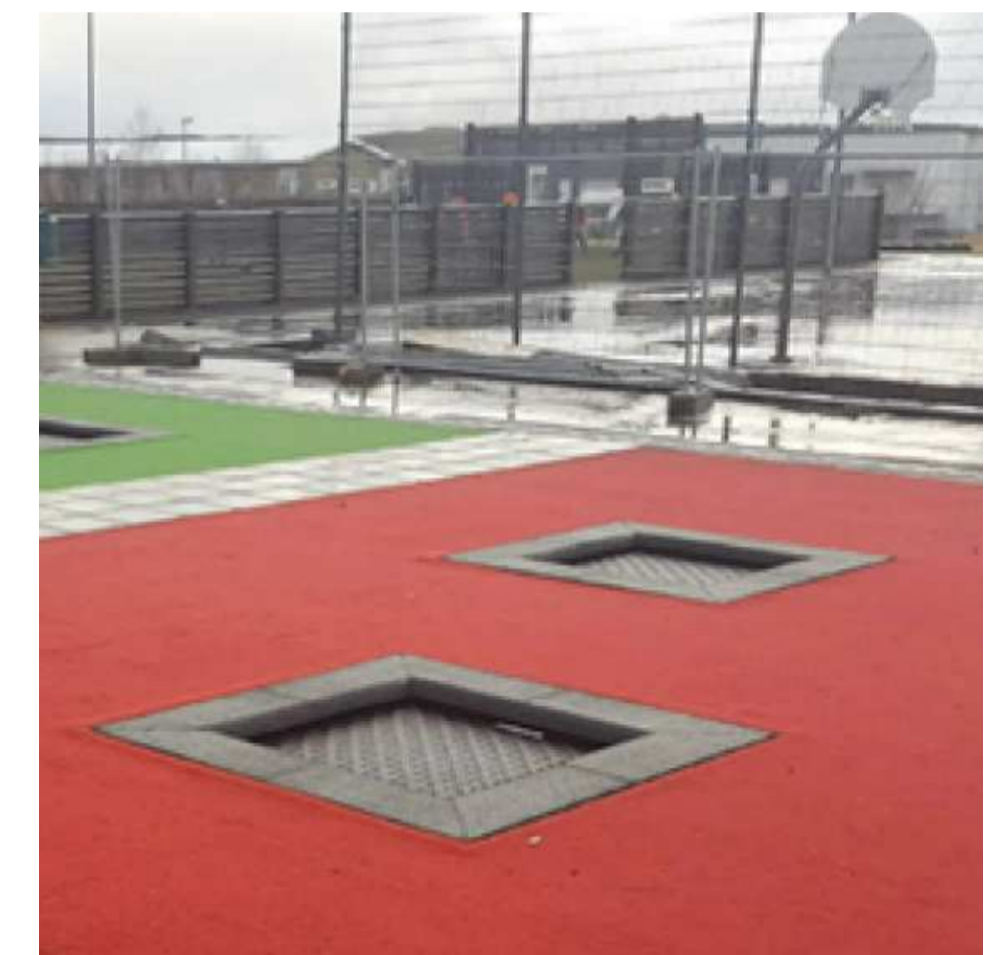




LEIKTÆKI



Lappset - kastali 175510



Trampólín



Ungbarnaróla frá Copla

URRÍÐAHOLT - STÍGAR OG LEIKSVÆÐI  
SVÆÐI 3 BREKKUGATA  
FRÁGANGUR YFIRBORÐS OG LEIKTÆKI

KVARDI-A1: 1:100	TEIKN NR: V3-103
DAGS: 06.03.2024	HANNAÐ: EPB/SHP
FLOKKUR: 1300-gard-urrrh D	TEIKNAD: EPB/SHP
SKRÁ: 21136-gm.dwg	VERKNR: 21136





URRÍÐAHOLT - STÍGAR OG LEIKSVÆÐI  
BREKKUGATA, URÐARGATA, SJÓNARGATA  
YFIRLITSMYND

KVARDI-A1: 1:200	TEIKN NR: V3-101
DAGS: 06.03.2024	HANNAÐ: EPB/SHP
FLOKKUR: 1300-gard-urrd D	TEIKNAD: EPB/SHP
SKRÁ: 21136-gm.dwg	VERKNR: 21136





URRÍÐAHOLT - STÍGAR OG LEIKSVÆÐI  
 SVÆÐI 3 STÍGUR VÍÐ URÐARGÖTU  
 FRÁGANGUR YFIRBORÐS

KVARDI-A1: 1:100	TEIKN NR: V3-104
DAGS: 14.02.2024	HANNAÐ: EPB/SHP
FLOKKUR: 1300-garð-urrrh D	TEIKNAD: EPB/SHP
SKRÁ: 21136-gm.dwg	VERKNR: 21136

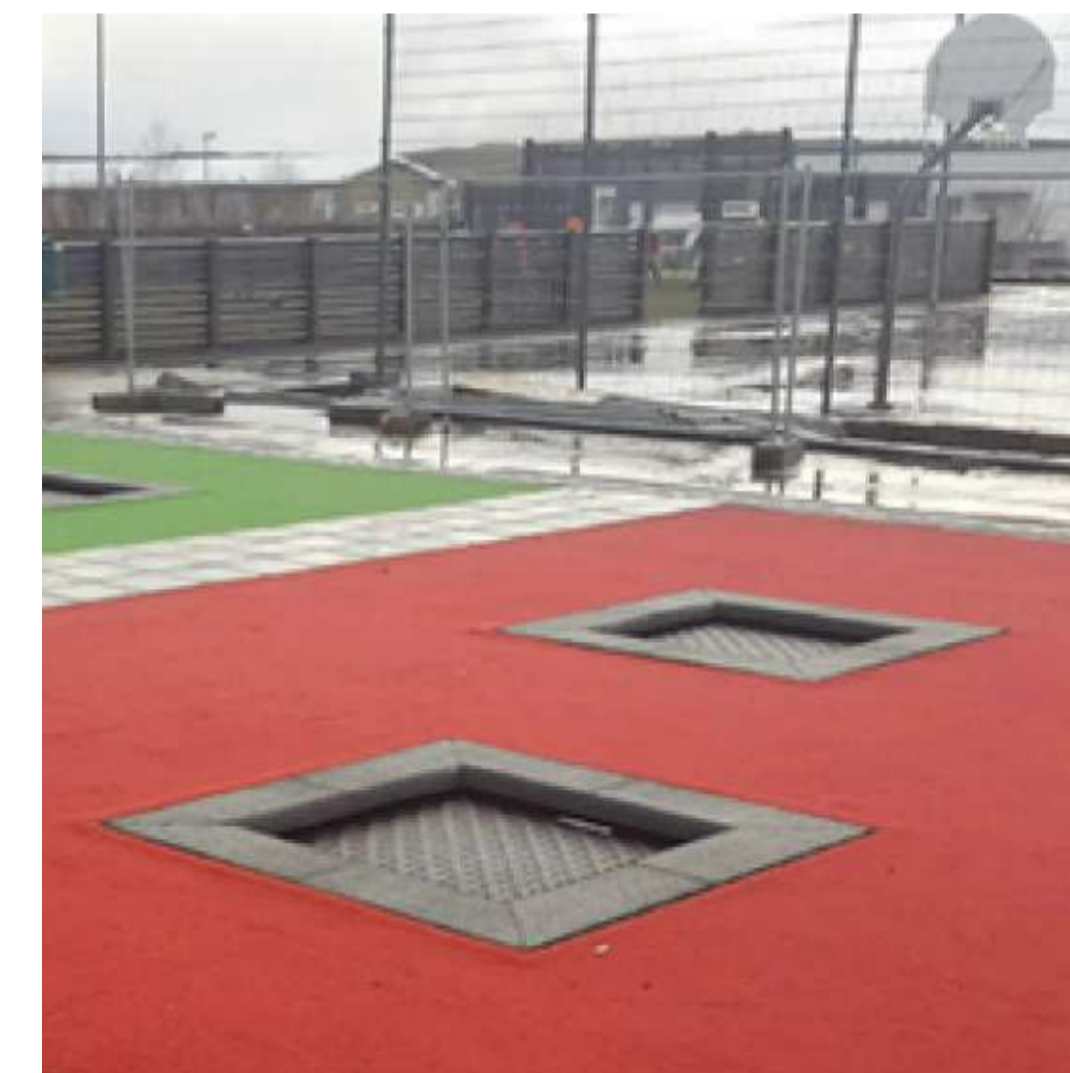




LEIKTÆKI



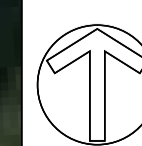
LEIKTÆKI - TRÉHÚS FRÁ EIBE



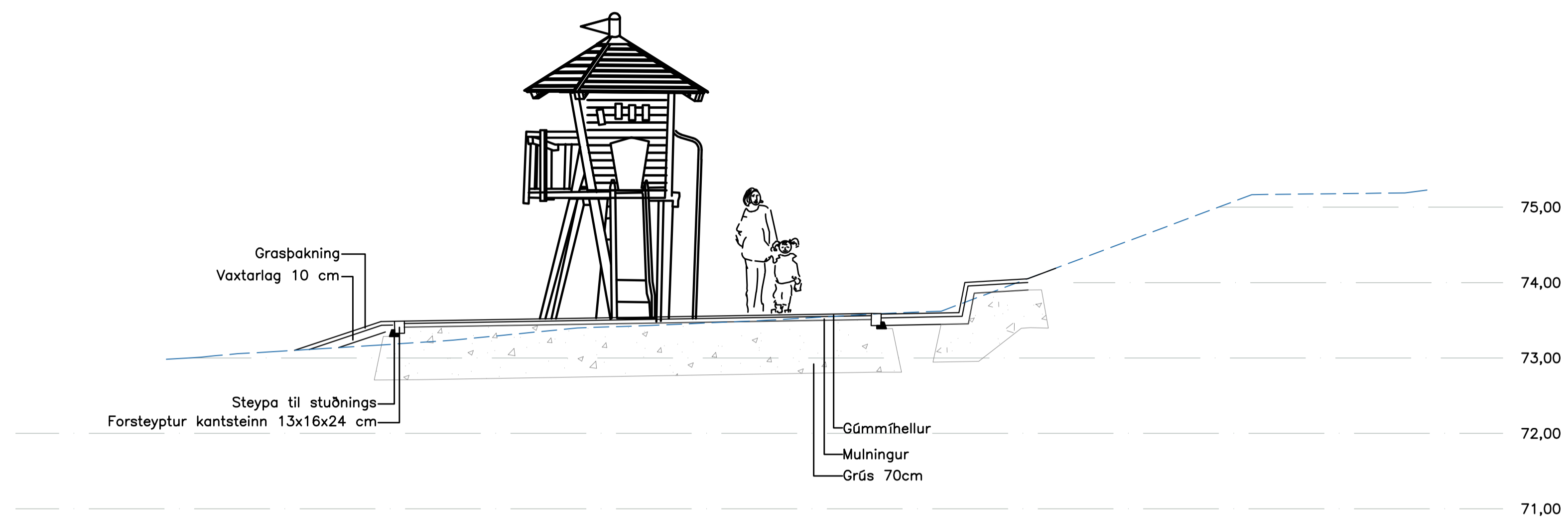
TRAMPÓLIN

URRIDAHOLT - STÍGAR OG LEIKSVÆÐI  
 SVÆÐI 5 LEIKTÆKI VIÐ MOSAGÖTU  
 FRÁANGUR YFIRBORÐS OG LEIKTÆKI

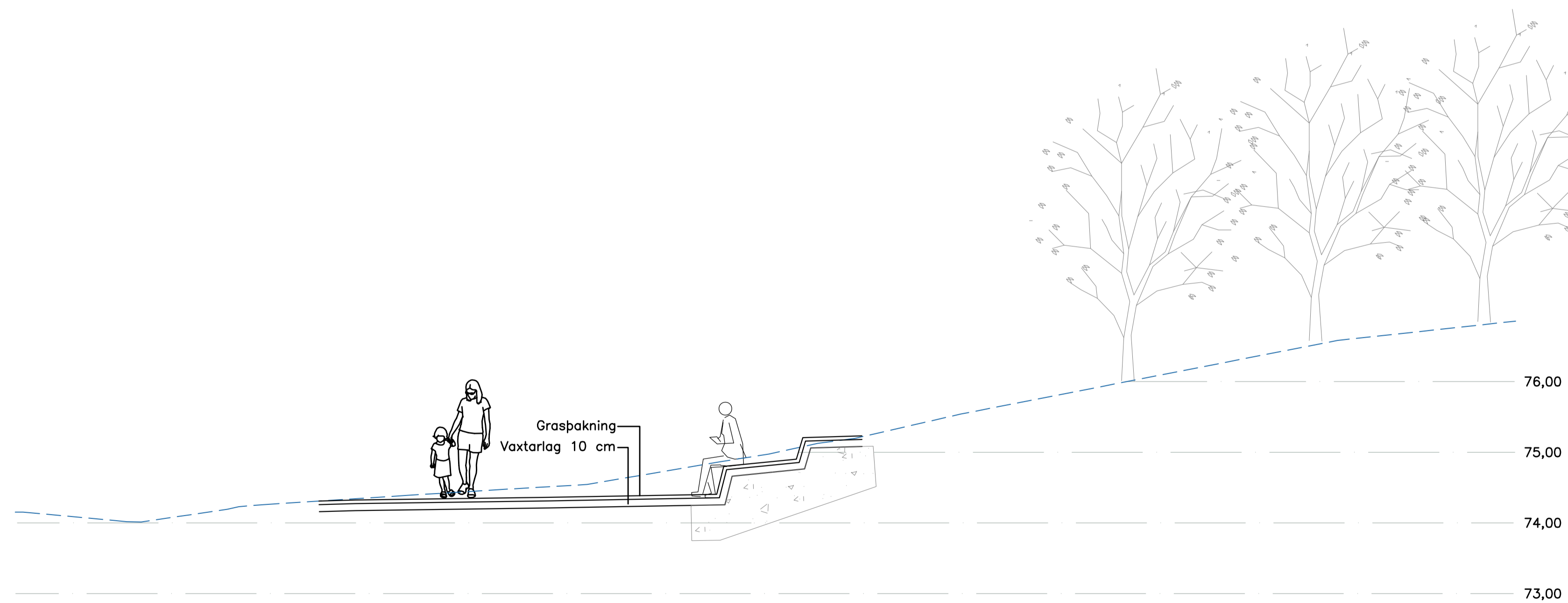
KVARDI-A1:	1:100	TEIKN NR:	V5-101
DAGS:	06.03.2024	HANNAÐ:	EPB
FLOKKUR:	1300-gard-urrrh-D	TEIKNAD:	EPB/SHP
SKRÁ:	20021-gm.dwg	VERKNR:	20021







SNID A-A LEIKSVÆÐI MÆLIKVARDI 1:50



SNID B-B SETSTALLAR Í GRASBREKKU MÆLIKVARDI 1:50

URRIDAHOLT – STÍGAR OG LEIKSVÆÐI  
SVÆÐI 5 LEIKSVÆÐI VÍÐ MOSAGÖTU  
SNID A-A OG B-B

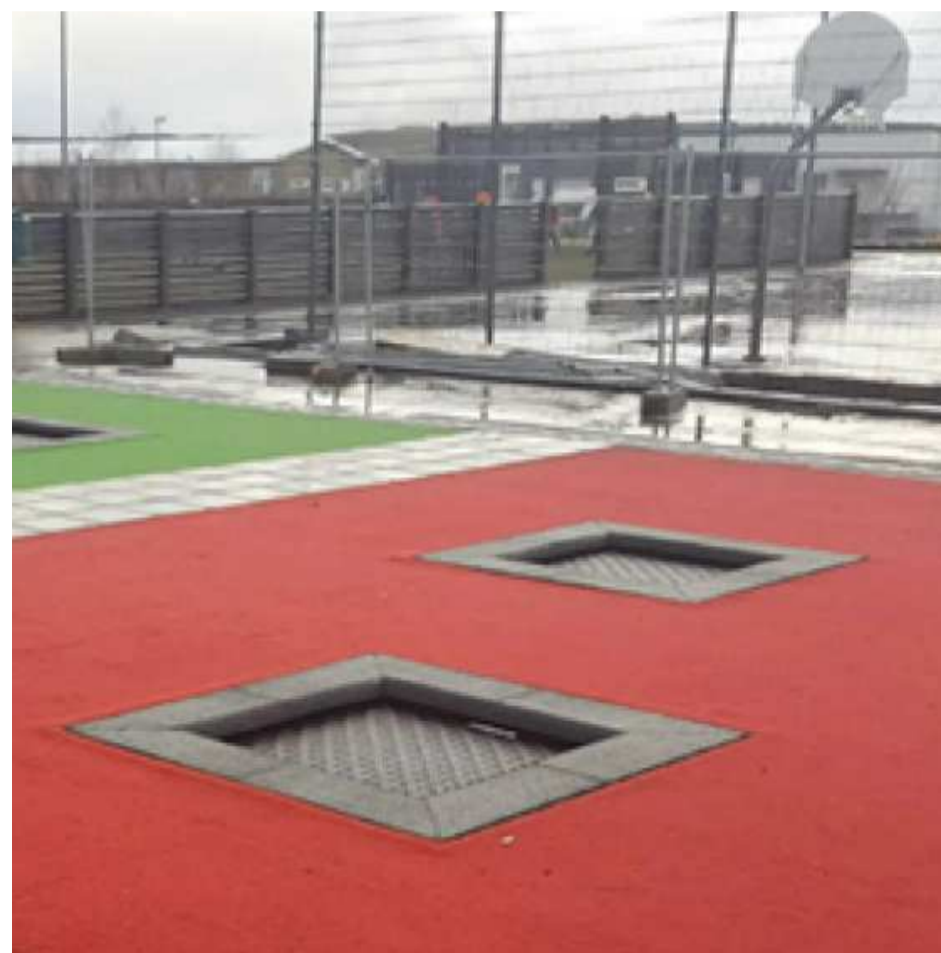
KVARDI-A1: 1:50	TEIKN NR: V5-102
DAGS: 2020.09.11	HANNAÐ: EPB/SHP
FLOKKUR: 1300-garð-urrrh-D	TEIKNAD: SHP
SKRÁ: 20021-snid.dwg	VERKNR: 20021



LEIKTÆKI



Kastali frá Lappset Troll's Shelter - 175510



Trampólin



URRIDAHOLT - STÍGAR OG LEIKSVÆÐI  
SVÆÐI 6 VÍKURGATA - KELDUGATA  
YFIRLITSMYND

KVARDI-A1: 1:200	TEIKN NR: V6-101
DAGS: 21.02.2024	HANNAÐ: EPB
FLOKKUR: 1300-gard-urrrh-D	TEIKNAD: EPB/SHP
SKRÁ: 19178-gm.dwg	VERKNR: 19178





Lappset Moomin MP0203



URRIÐAHOLT - STÍGAR OG LEIKSVÆÐI	
SVÆÐI 7 KINNARGATA - DÝJAGATA	
YFIRLITSMYND	
KVARDI-A1: 1:200	TEIKN NR: V7-101
DAGS: 06.03.2024	HANNAÐ: EPB
FLOKKUR: 1300-garð-urrrh-D	TEIKNAD: EPB/SHP
SKRÁ: 19178-gm.dwg	VERKNR: 19163





Stilum vegasalt



URRIÐAHOLT - STÍGAR OG LEIKSVÆÐI	
SVÆÐI 7 HRAUNGATA - KINNARGATA	
FRÁGANGUR YFIRBORÐS OG LEIKTÆKI	
KVARDI-A1: 1:200	TEIKN NR: V7-102
DAGS: 21.02.2024	HANNAÐ: EPB
FLOKKUR: 1300-garð-urrrh-D	TEIKNAD: EPB/SHP
SKRÁ: 19178-gm.dwg	VERKNR: 19163

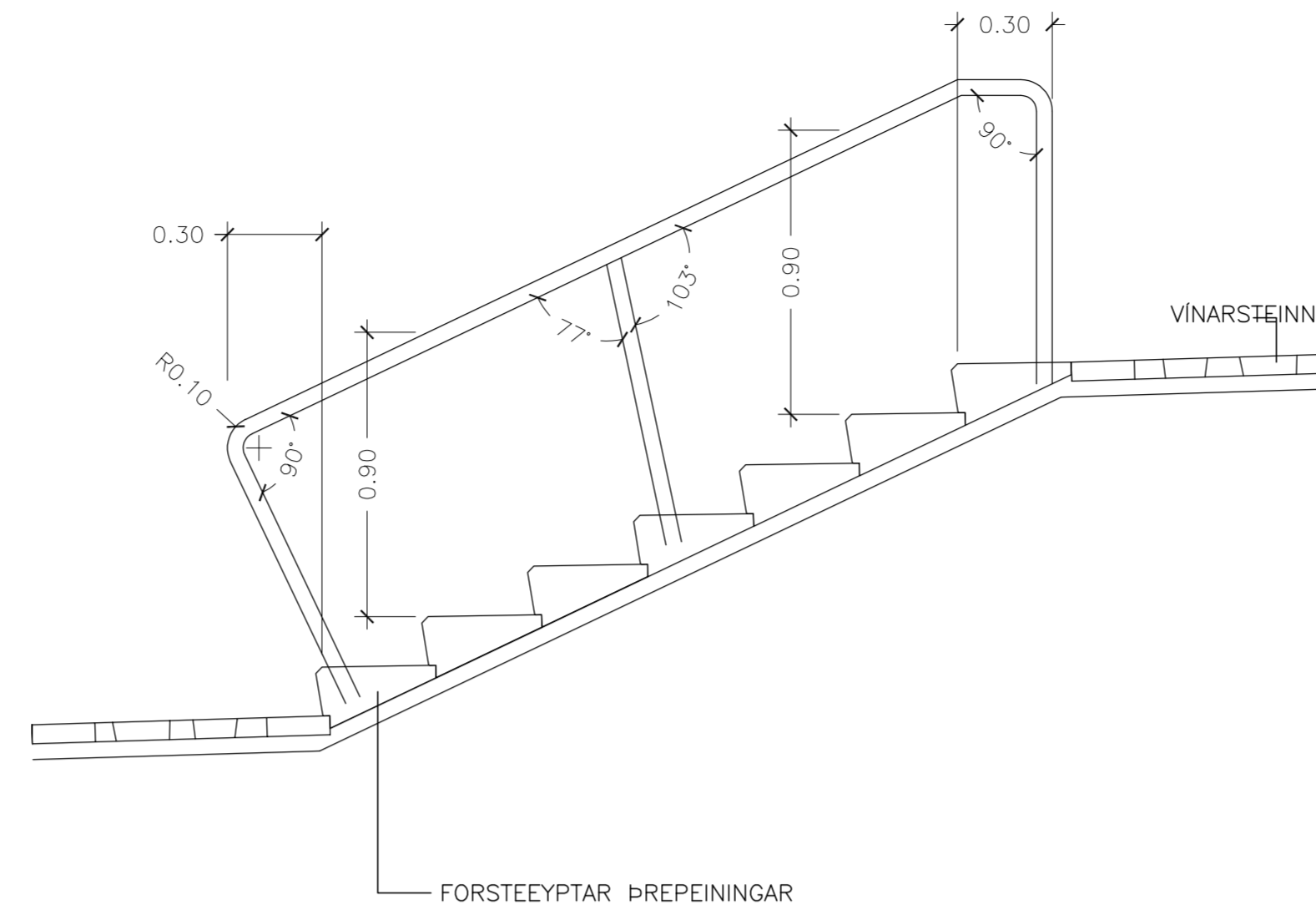
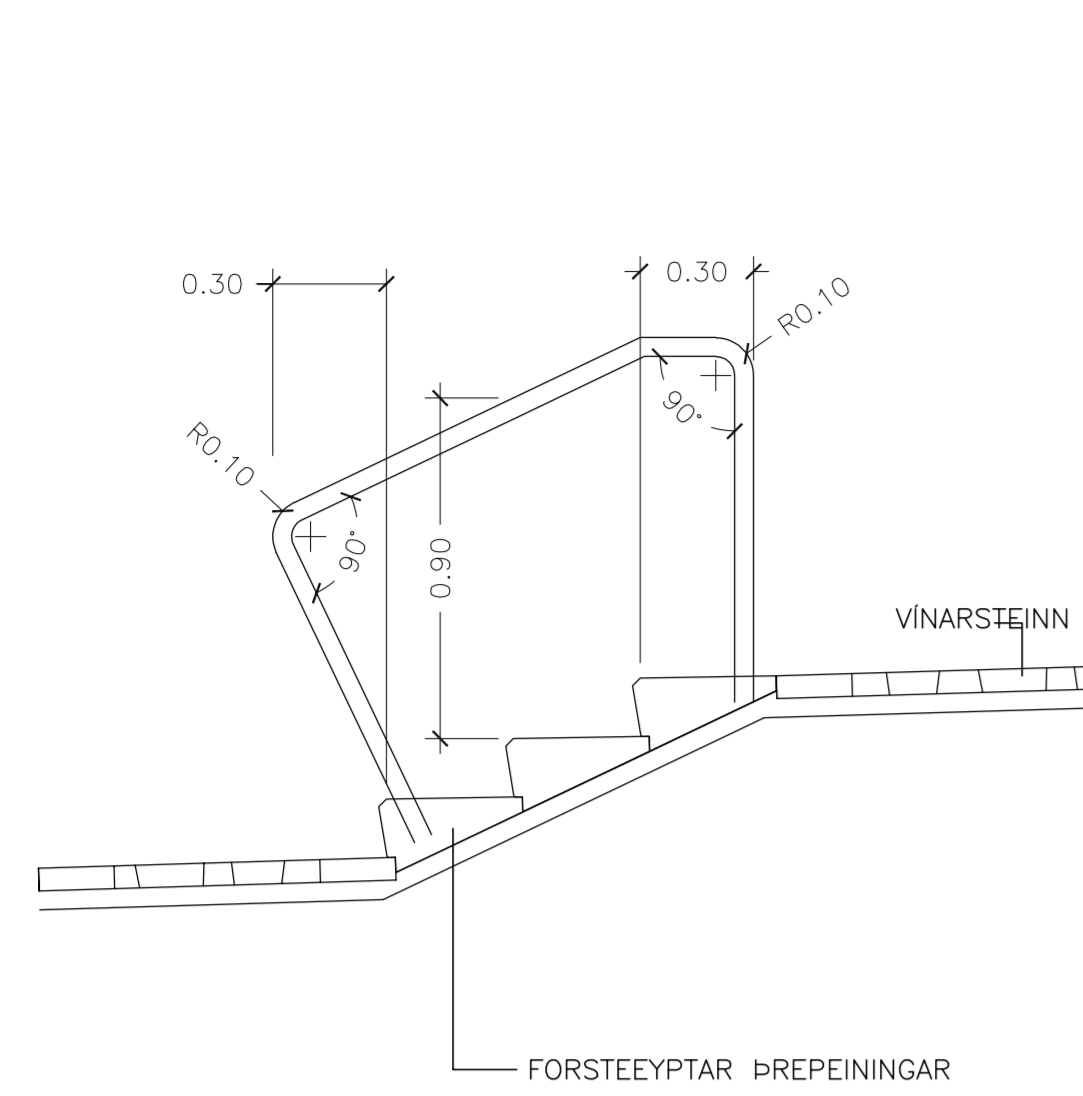




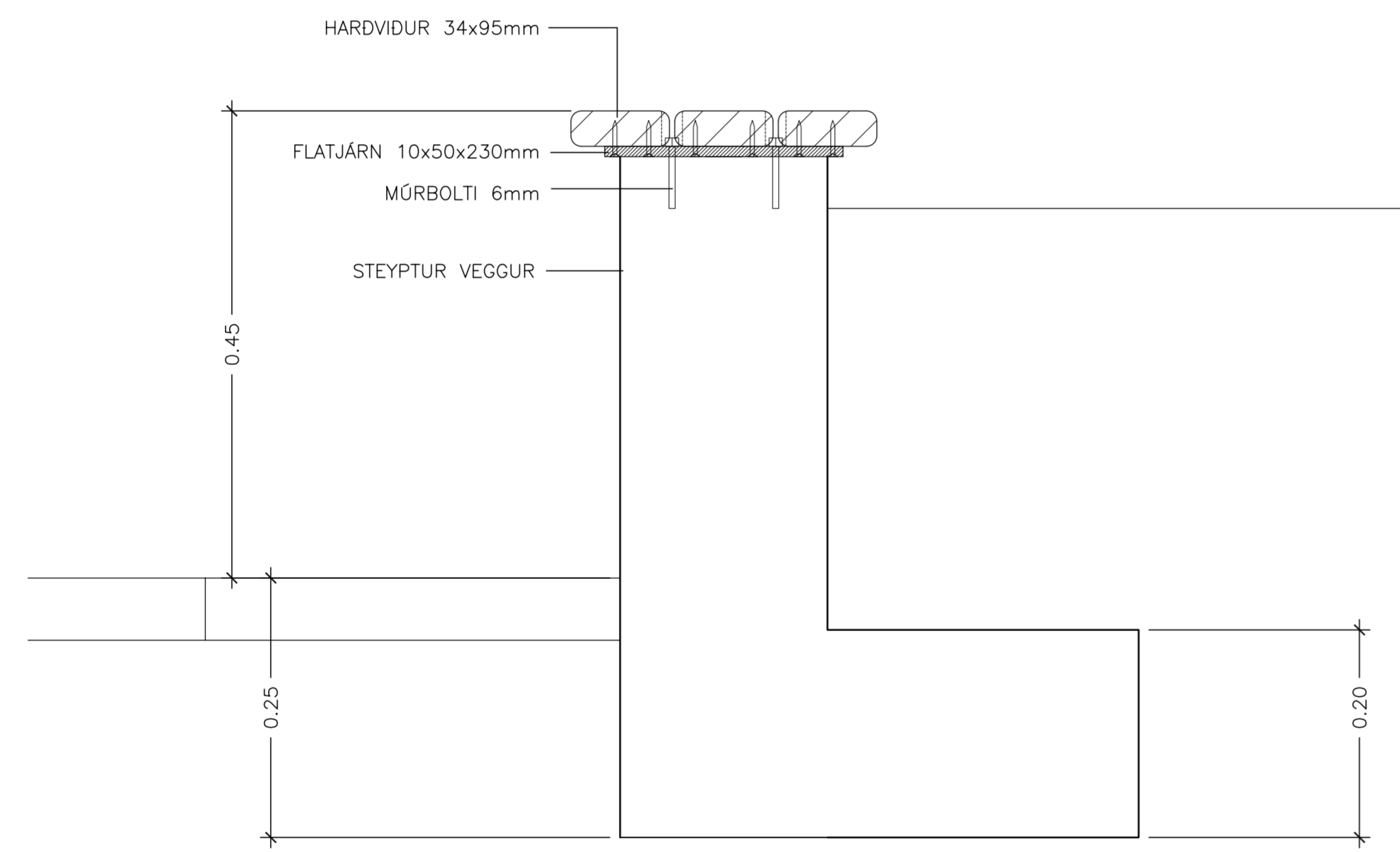
URRIDAHOLT - STIGAR OG LEIKSVÆÐI  
SVÆÐI 7 HRAUNGATA - KINNARGATA  
FRÁGANGUR YFIRBORÐS

KVARDI-A1: 1:100	TEIKN NR: V7-103
DAGS: 02.02.2024	HANNAÐ: EPB
FLOKKUR: 1300-gard-urrrh-D	TEIKNAD: EPB/PVP
SKRÁ: 19178-gm.dwg	VERKNR: 19178

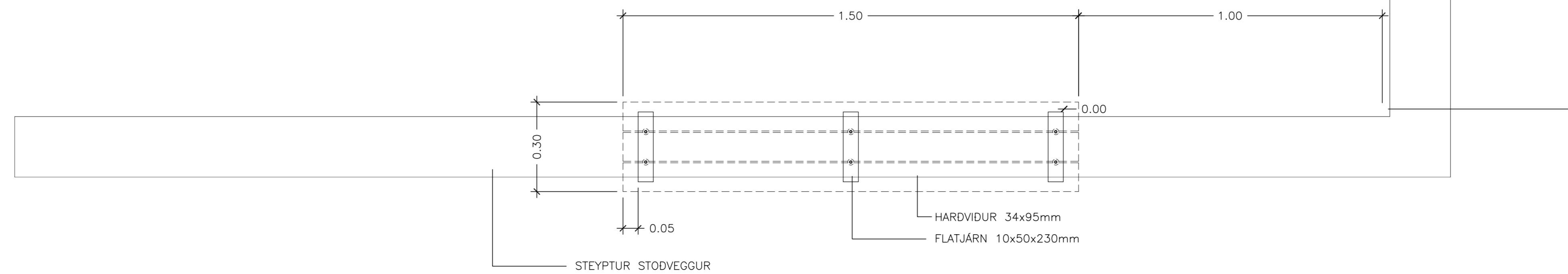




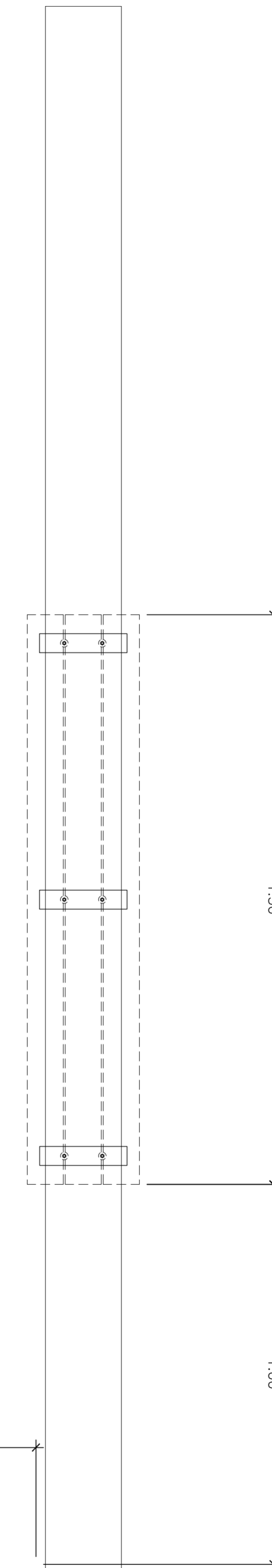
HANLISTI VÍÐ FÖRSTEEYPTAR TRÖPPUR, KVARDI 1:20



BEKKUR Á HLÖÐNUM VEGG, KENNISNÍÐ, KVARDI 1:5



BEKKUR Á STEYPTUM VEGG, DEILI, KVARDI 1:10



URRIDAHOLT – STÍGAR OG LEIKSVÆÐI  
SVÆÐI 7 HRAUNGATA – KINNARGATA  
DEILITEIKNING – STÖDVEGGUR, BEKKUR, HANLISTI

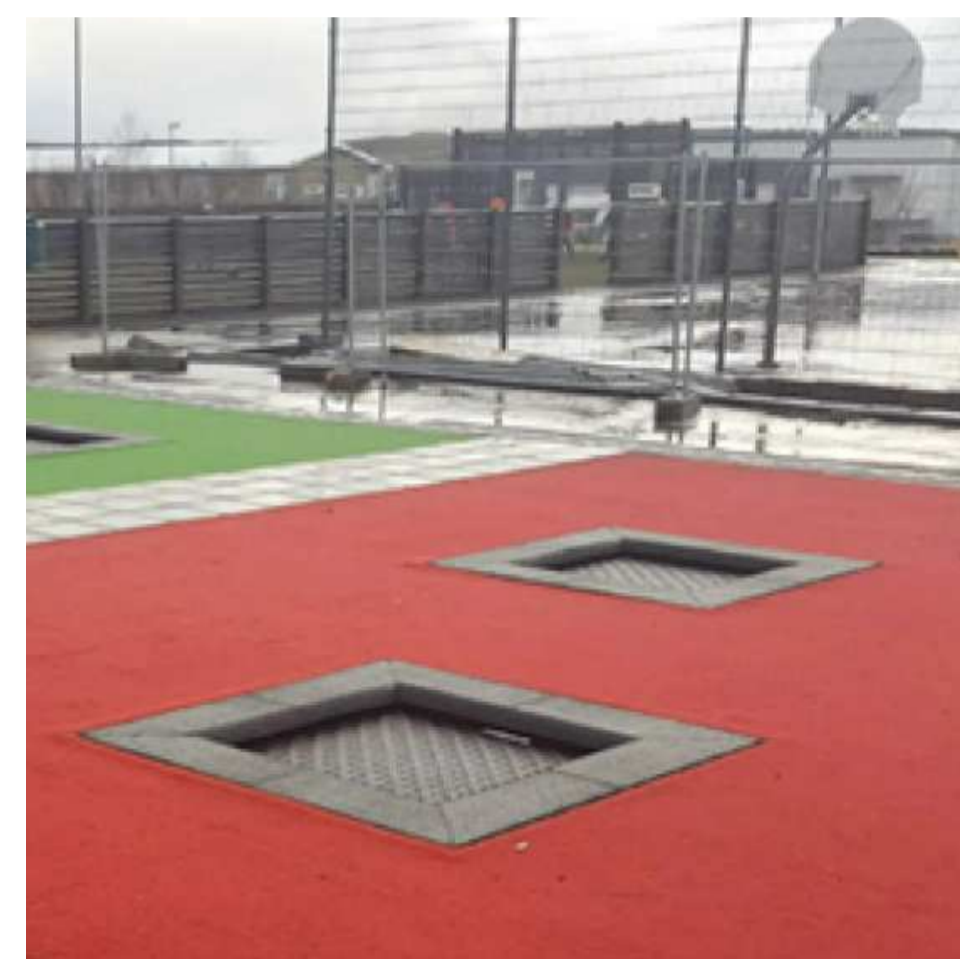
KVARDI-A1: 1:20 / 1:10 / 1:5	TEIKN NR: V7-104
DAGS: 02.02.2024	HANNAÐ: EPB
FLOKKUR: 1300-garð-urrrh-D	TEIKNAD: EPB/ÞVP
SKRÁ: 19178-gm.dwg	VERKNR: 19178



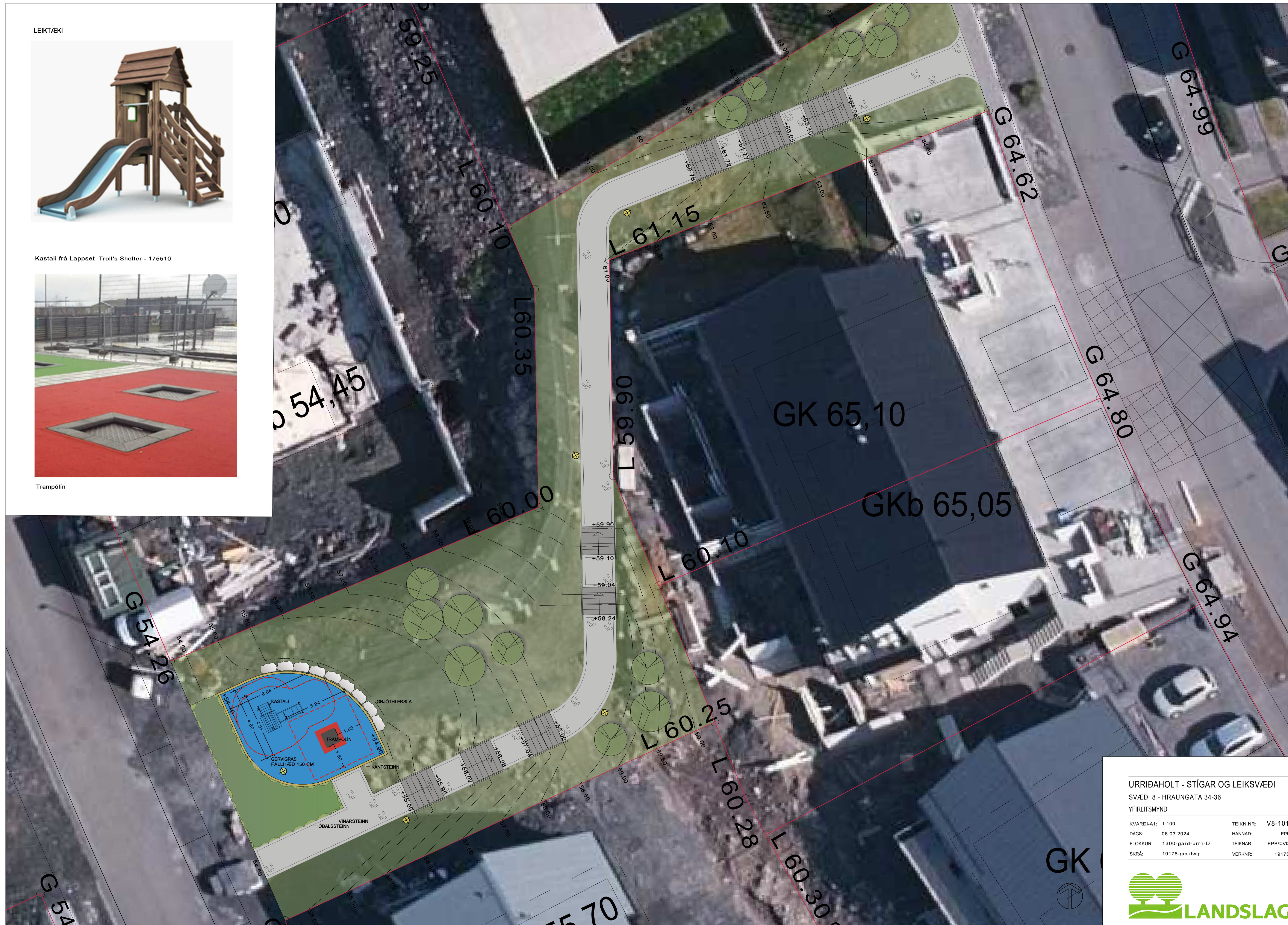
LEIKTÆKI



Kastali frá Lappset Troll's Shelter - 175510



Trampólin



URRIDAHOLT - STIGAR OG LEIKSVÆÐI  
 SVÆÐI 8 - HRAUNGATA 34-36  
 YFIRLITSMYND

KVARDI-A1: 1:100	TEIKN NR: V8-101
DAGS: 06.03.2024	HANNAÐ: EPB
FLOKKUR: 1300-gard-urrrh-D	TEIKNAD: EPB/PPV
SKRÁ: 19178-gm.dwg	VERKNR: 19178





URRIDAHOLT - STIGAR OG LEIKSVÆÐI  
SVÆÐI 9 - MARIUGATA 21-23  
YFIRLITSMYND

KVARDI-A1: 1:100	TEIKN NR: V9-101
DAGS: 14.02.2024	HANNAÐ: EPB
FLOKKUR: 1300-gard-urrh-D	TEIKNAD: EPB/ÞVP
SKRÁ: 19178-gm.dwg	VERKNR: 19178





**SKÝRINGAR:**

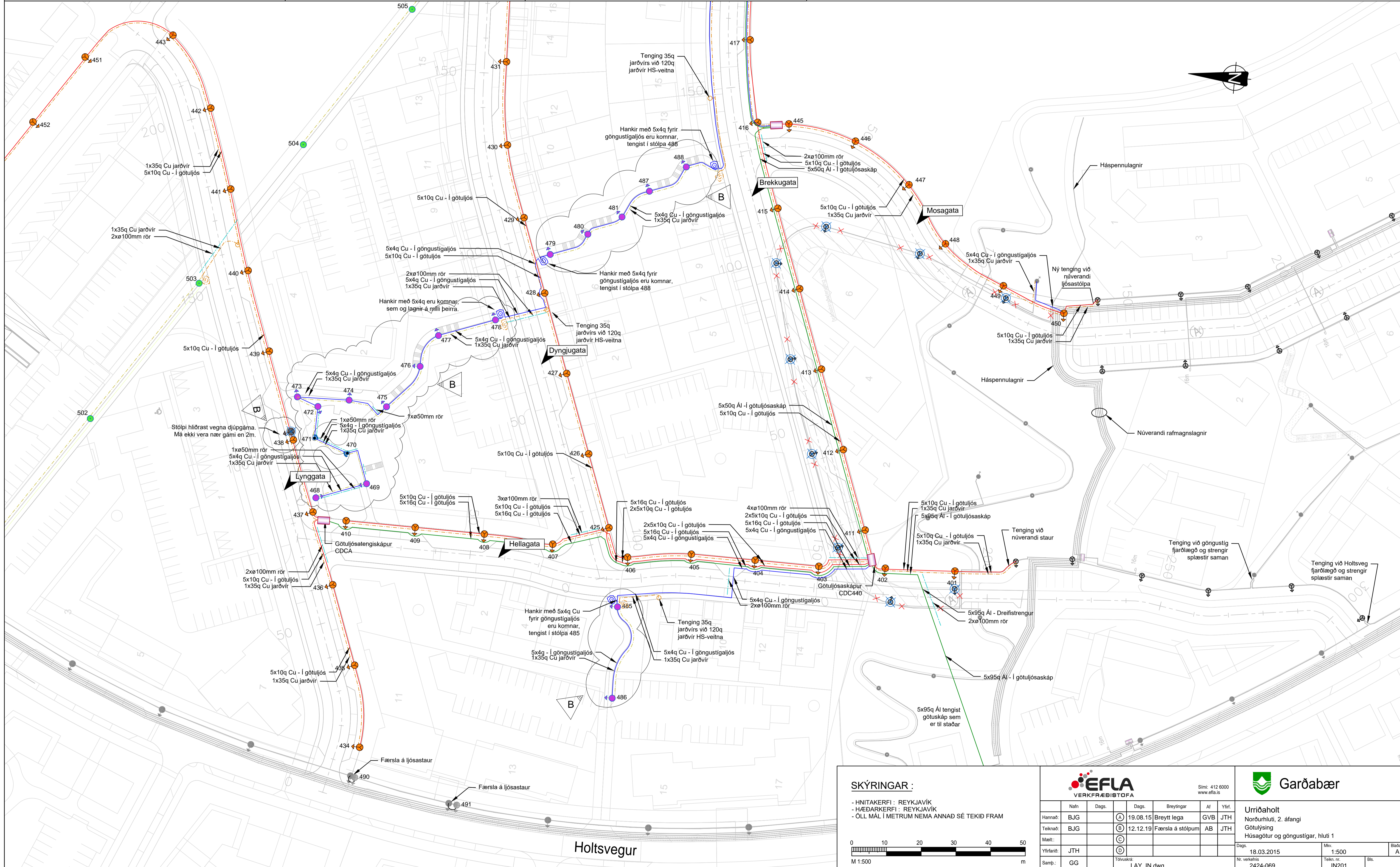
- Götuljósastrengur stærð 5x10q Cu
- Dreifistrengur í götuskápa/tengiskápa stærð 5x95q Al / 5x50q Al / 5x16q Cu, sjá teikningar
- Götuljósastrengur stærð 5x4q Cu
- Götuljósastrengur stærð 5x2,5q Cu (ekki í útboði)
- - - Ber jarðvir 35q Cu lagður í skurd með götuljósnum
- - - Ø100 Rör fyrir götuljósastreng
- x Götuljósastrengur fjarlægður

**SKÝRINGAR STÓLPAR:**

- 5m stólpi með LED ljósgjafa á toppi
- 3m stólpi með LED ljósgjafa á toppi
- 5m stólpi með 3 LED kösturum frá WE-EF
- Ljósapólli með LED ljósgjafa (ekki í útboði)
- ⊗ Stólpar fjarlægðir
- ⊗ Götuljósaskápur/tengiskápur
- Hnit dreifiskáps skv. hnitaskrá

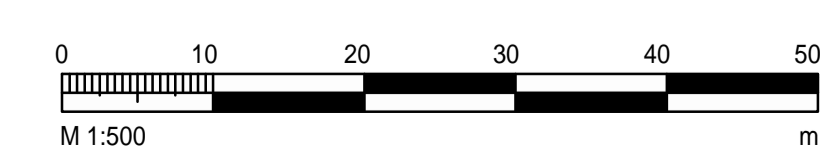
**SKÝRINGAR STÓLPAR ÚR FYRRI ÁFÖNGUM:**

- 6,3m stólpi með LED ljósgjafa á toppi (kominn)
- 5m stólpi með LED ljósgjafa á toppi(kominn)
- 3m stólpi með LED ljósgjafa á toppi(kominn)
- Ljósapólli með LED ljósgjafa (kominn)

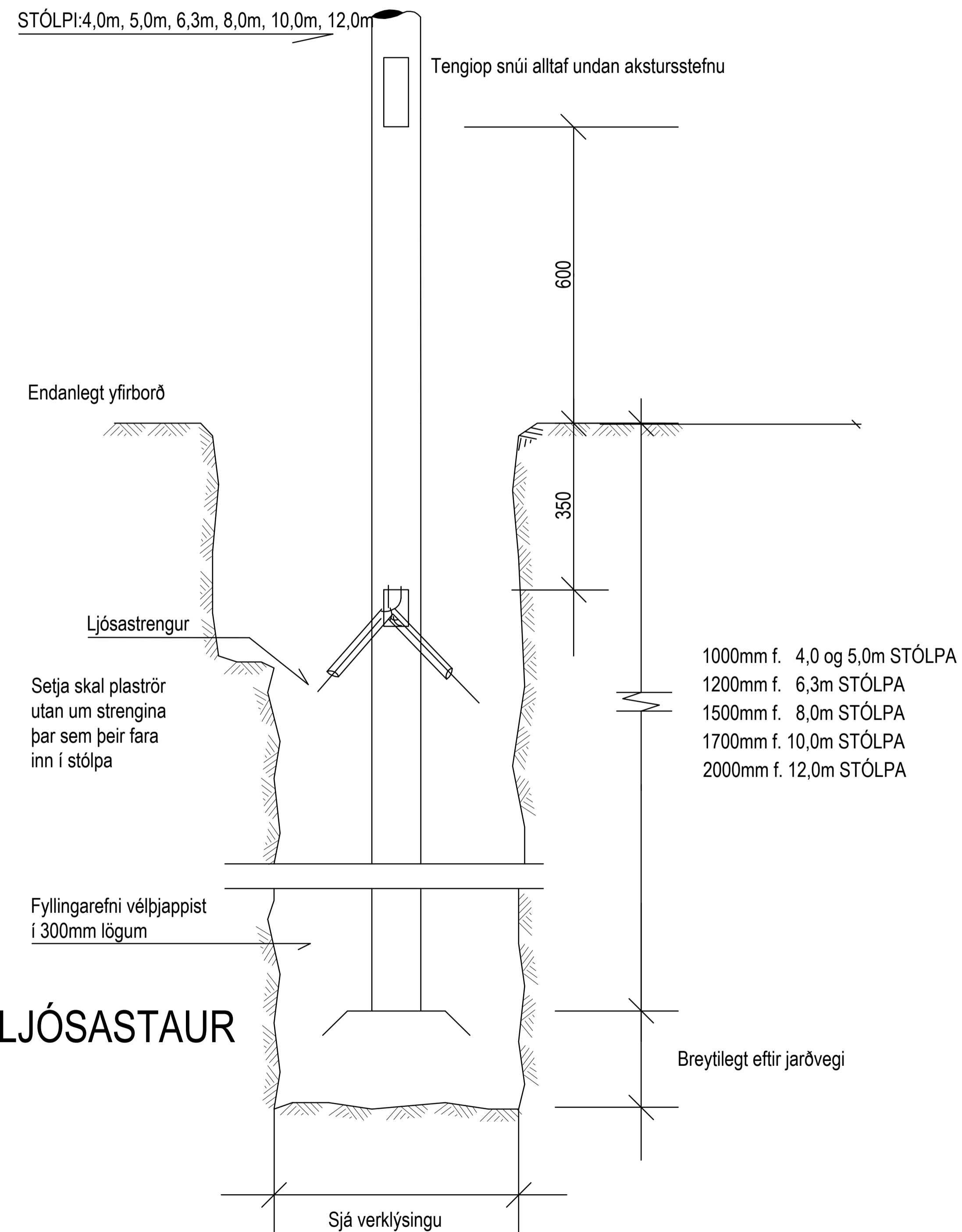


**SKÝRINGAR :**

- HNITAKERFI - REYKJAVÍK
- HÆÐARKERFI - REYKJAVÍK
- ÖLL MÁL Í MÆTRUM NEMA ANNAD SÉ TEKID FRAM

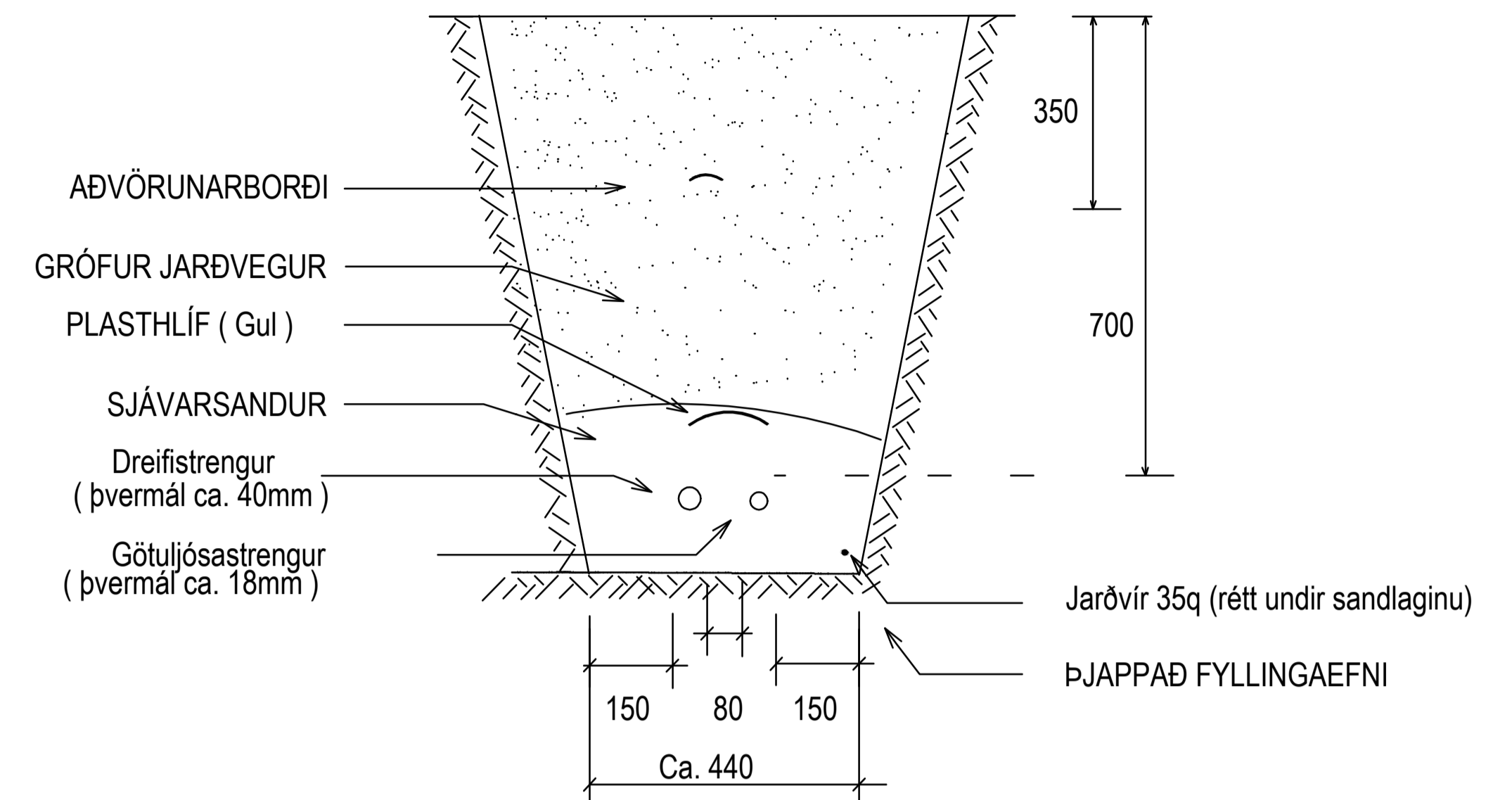


		Sími: 412 6000 www.efla.is			
		Urriðaholt Norðurhluti, 2. áfangi Götuljósing Húsagötur og göngustigar, hluti 1			
Nafn:	Dags:	Breytingar:	Al:	Yfirf.:	Dags:
Hannað: B.JG	(A)	19.08.15	Breytt lega	GVB	JTH
Teiknað: B.JG	(B)	12.12.19	Færsla á stólpum	AB	JTH
Mælt:	(C)				
Yfirfarið: JTH	(D)				
Samþ.: GG	Tölvuská: LAY_IN.dwg				
				Mkv.: 1:500	Bladast. A1
				Nr. verkefnis: 2424-069	Tal. nr. IN201



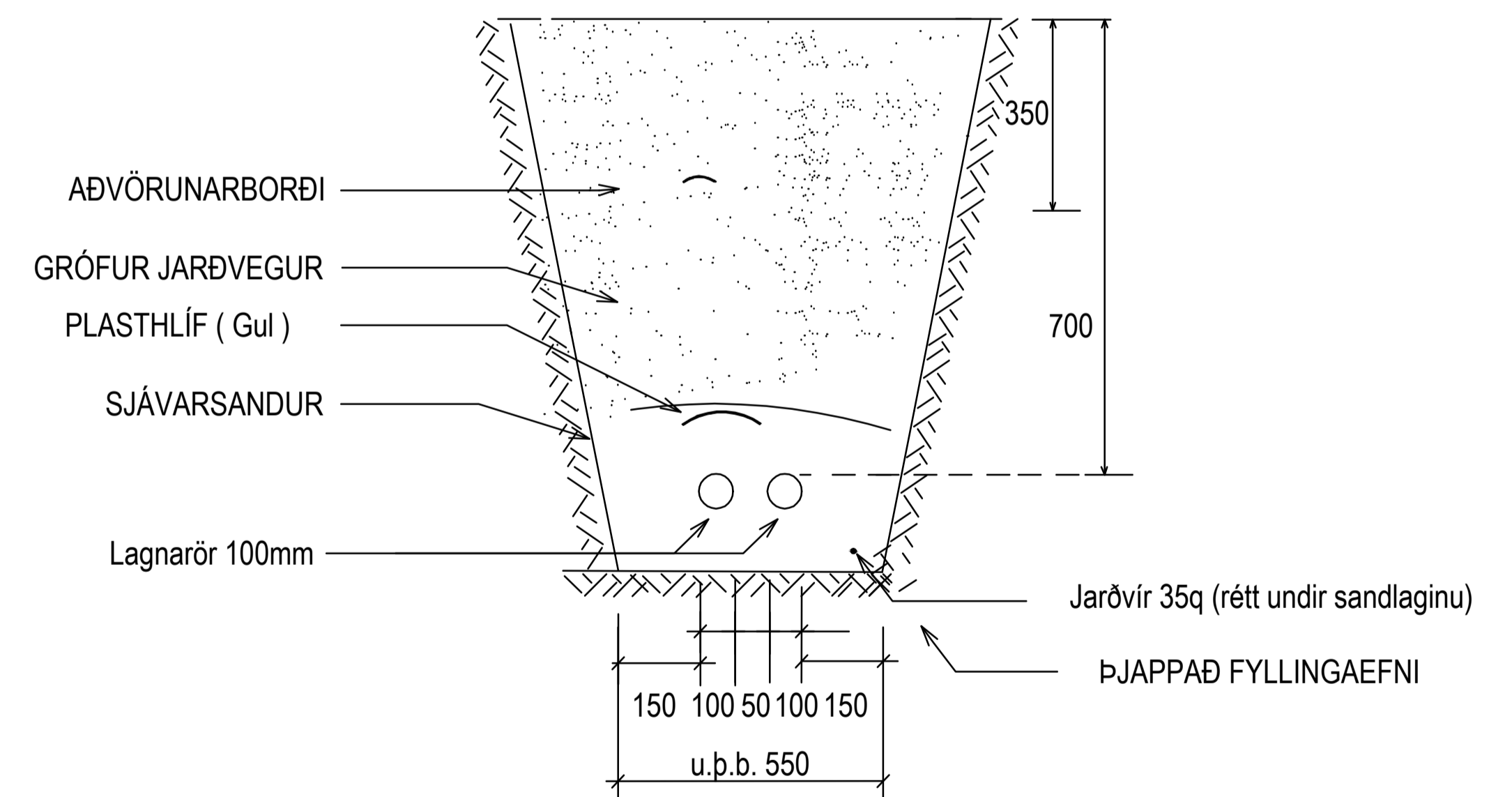
Þjappa skal vandlega undir botnplötu í rétta hæð

### Snið dreifistrengir (0,4kV) ~ Götulýsing



Sjávarsandur minnst 100mm yfir og undir strengi.  
Dýpt skurðar u.þ.b 850mm

### Snið lagnarör yfir vegi ~ Götulýsing



#### SKÝRINGAR :

- HNITAKERFI - REYKJAVÍK
- HÆÐARKERFI - REYKJAVÍK
- ÖLL MÁL Í METRUM NEMA ANNAD SÉ TEKID FRAM

		Sími: 412 6000 www.efla.is			
Nafn	Dags	Breytingar	Af	Yfirf.	
Hannað: BJG	(A)				
Teiknað: BJG	(B)				
Mælt: JTH	(C)				
Yfirfarið: JTH	(D)				
Samb.: GG	Tölvuskrá: LAY_IN.dwg				
<b>Urriðaholt</b> Norðurhluti, 2. áfangi Götulýsing Jarðvinnusnið			Dags:	Mkv.	Bládest.
			18.03.2015	Ekki í kvarða	A1
			Nr. verkefnis: 2424-069	Teikn. nr. IN204	Bls.

**SKÝRINGAR:**

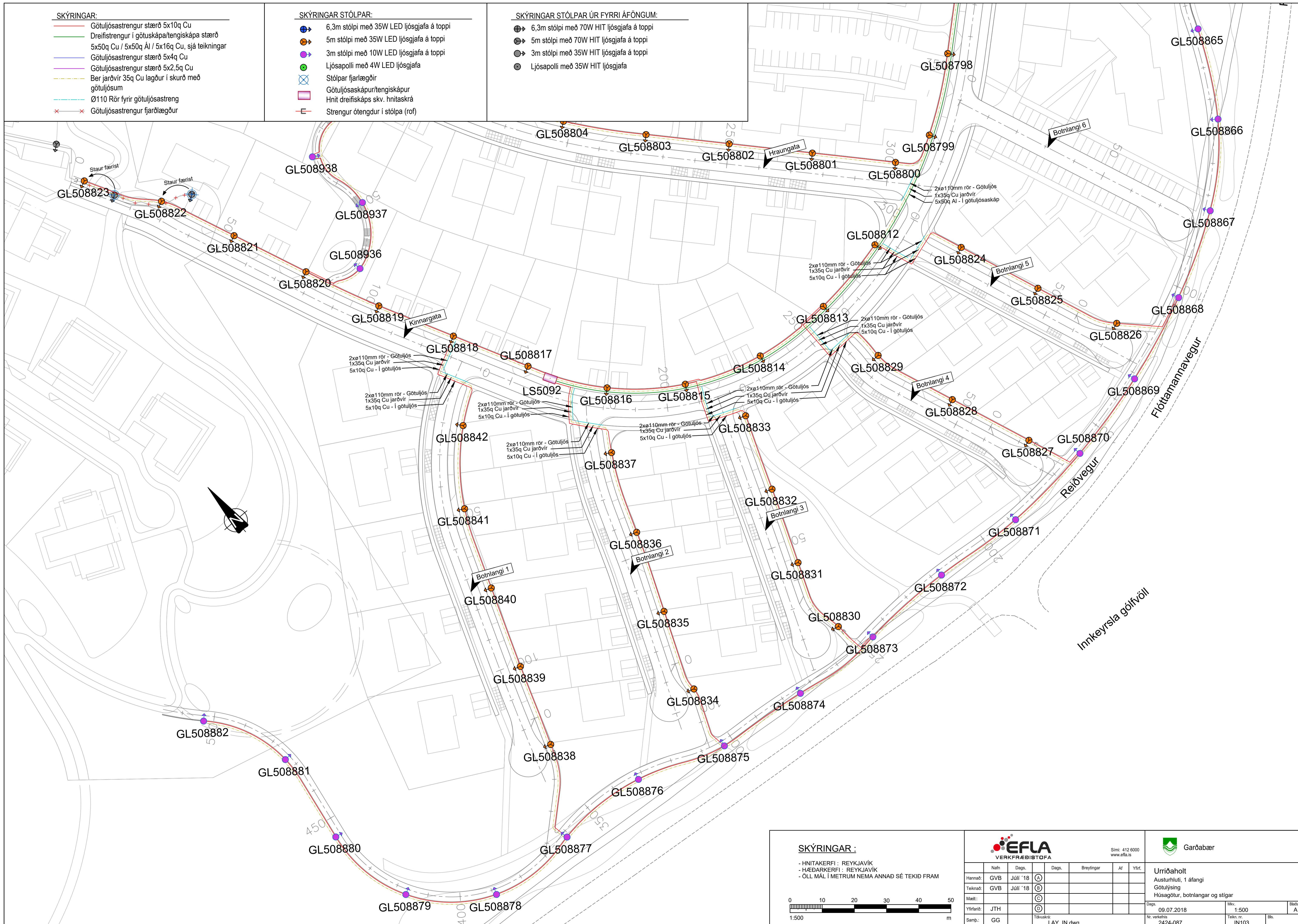
- Götuljósastrengur stærð 5x10q Cu
- Dreifistrengur í götuskápa/tengiskápa stærð 5x50q Cu / 5x50q Al / 5x16q Cu, sjá teikningar
- Götuljósastrengur stærð 5x4q Cu
- Götuljósastrengur stærð 5x2,5q Cu
- Ber jarðvir 35q Cu lagður í skurð með götuljósum
- Ø110 Rör fyrir götuljósastreng
- x Götuljósastrengur fjarlægður

**SKÝRINGAR STÓLPAR:**

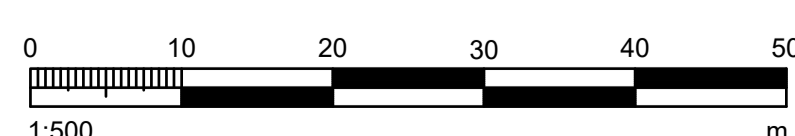
- + 6,3m stólpi með 35W LED ljósgjafa á toppi
- + 5m stólpi með 35W LED ljósgjafa á toppi
- + 3m stólpi með 10W LED ljósgjafa á toppi
- + Ljósapóli með 4W LED ljósgjafa
- + Stólpar fjarlægðir
- + Götuljósaskápur/tengiskápur
- + Hnit dreifiskáps skv. hnitaskrá
- + Strengur ótengdur í stólpa (rof)

**SKÝRINGAR STÓLPAR ÚR FYRRI ÁFÓNGUM:**

- + 6,3m stólpi með 70W HIT ljósgjafa á toppi
- + 5m stólpi með 70W HIT ljósgjafa á toppi
- + 3m stólpi með 35W HIT ljósgjafa á toppi
- + Ljósapóli með 35W HIT ljósgjafa



**SKÝRINGAR:**  
 - HNITAKERFI - REYKJAVÍK  
 - HÆÐARKERFI - REYKJAVÍK  
 - ÖLL MÁL Í METRUM NEMA ANNAD SÉ TEKID FRAM



		Simi: 412 6000		www.efla.is	
		VERKFRÆBISTOFA			
Nafn:	Dags:	Dags:	Breytingar:	Al:	Yfir:
Hannað: GVB	Júlí '18	(A)			
Teiknað: GVB	Júlí '18	(B)			
Mælt:		(C)			
Yfirfarið: JTH		(D)			
Samb.: GG					
Tölvuskrá: LAY_IN.dwg					

		<b>Urriðaholt</b> Austurhluti, 1 áfangi Götuljósing Húsagötur, botnlangar og stigar	
Dags:	09.07.2018	Mkv:	1:500
Nr. verkefnis:	2424-087	Teikn. nr.:	IN103
		Bls.:	A1

SKÝRINGAR:

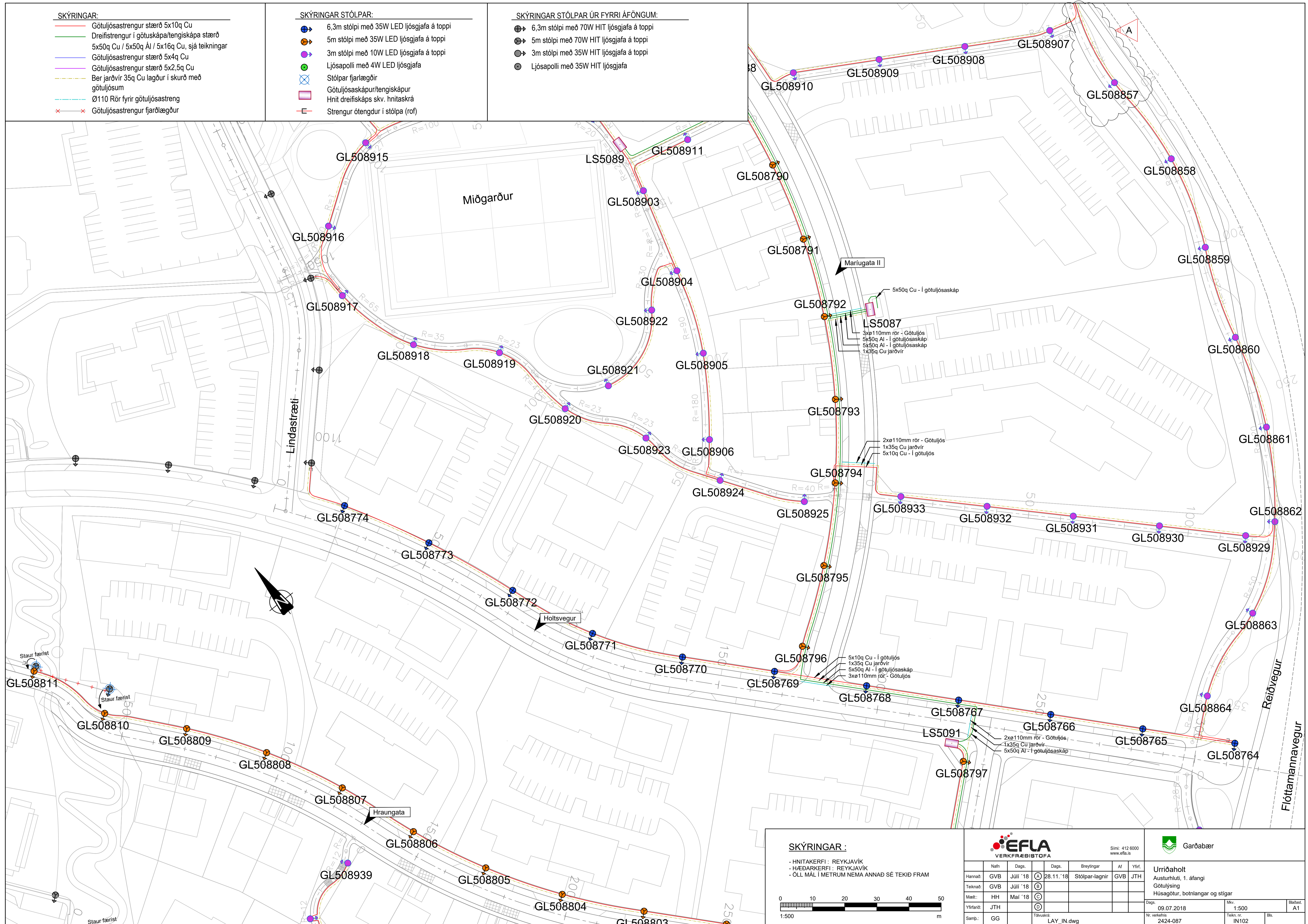
- Götuljósastrengur stærð 5x10q Cu
- Dreifistrengur í götuskápa/tengiskápa stærð 5x50q Cu / 5x50q Al / 5x16q Cu, sjá teikningar
- Götuljósastrengur stærð 5x4q Cu
- Götuljósastrengur stærð 5x2,5q Cu
- - - Ber jarðvör 35q Cu lagður í skurð með götuljósúm
- - - Ø110 Rör fyrir götuljósastreng
- x Götuljósastrengur fjarlægður

SKÝRINGAR STÓLPAR:

- 6,3m stólpi með 35W LED ljósgjafa á toppi
- 5m stólpi með 35W LED ljósgjafa á toppi
- 3m stólpi með 10W LED ljósgjafa á toppi
- Ljósapóli með 4W LED ljósgjafa
- ⊗ Stólpar fjarlægðir
- Götuljósaskápur/tengiskápur
- Hnit dreifiskáps skv. hnitaskrá
- Strengur ótengdur í stólpa (rof)

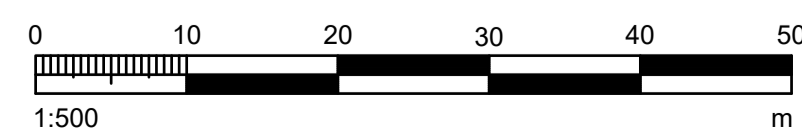
SKÝRINGAR STÓLPAR ÚR FYRRI ÁFÓNGUM:

- 6,3m stólpi með 70W HIT ljósgjafa á toppi
- 5m stólpi með 70W HIT ljósgjafa á toppi
- 3m stólpi með 35W HIT ljósgjafa á toppi
- Ljósapóli með 35W HIT ljósgjafa



SKÝRINGAR :

- HMITAKERFI : REYKJAVÍK
- HÆÐARKERFI : REYKJAVÍK
- ÖLL MÁL Í METRUM NEMA ANNAD SE TEKID FRAM



Sími: 412 6000  
www.efla.is



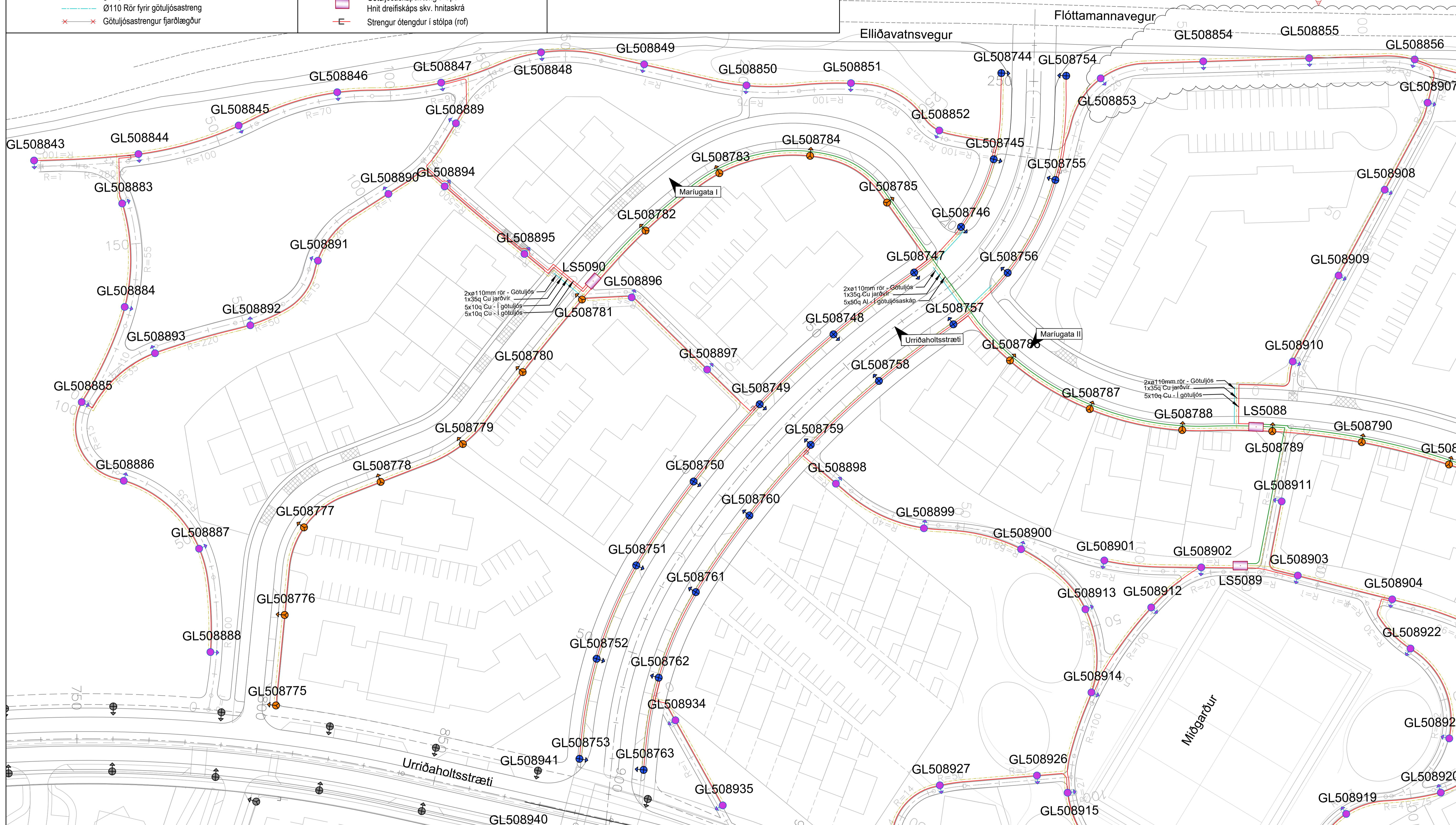
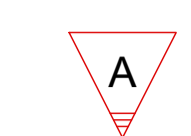
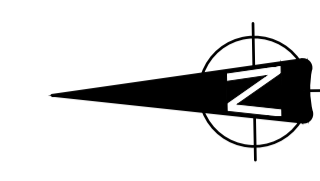
Nafn	Dags.	Dags.	Breytingar	Af	Yfirf.
Hannað: GVB	Júlí '18	28.11.'18	Stólpar-lagnir	GVB	JTH
Teiknað: GVB	Júlí '18				
Máli: HH	Maí '18				
Yfirfarið: JTH					
Samb.: GG					

<b>Urriðaholt</b> Austurhluti, 1. áfangi Götuljósing Húsagötur, botnlangar og stigar	
Dags: 09.07.2018	Mkv: 1:500
Nr verkefnis: 2424-087	Teikn. nr: IN102
Blaðst. A1	Bls:

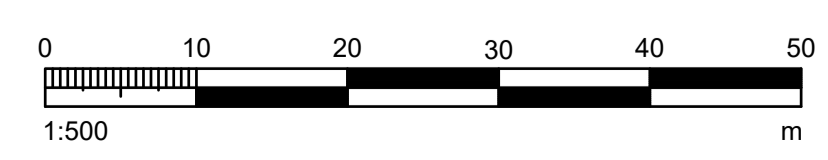
- SKÝRINGAR:**
- Götuljósastrengur stærð 5x10q Cu
  - Dreifistrengur í götuskápa/tengiskápa stærð 5x50q Cu / 5x50q Al / 5x16q Cu, sjá teikningar
  - Götuljósastrengur stærð 5x4q Cu
  - Götuljósastrengur stærð 5x2,5q Cu
  - Ber jarðvir 35q Cu lagður í skurð með götuljósnum
  - Ø110 Rör fyrir götuljósastreng
  - Götuljósastrengur fjarlægður

- SKÝRINGAR STÓLPAR:**
- 6,3m stólpi með 35W LED ljósgjafa á toppi
  - 5m stólpi með 35W LED ljósgjafa á toppi
  - 3m stólpi með 10W LED ljósgjafa á toppi
  - Ljósapoli með 4W LED ljósgjafa
  - Stólpar fjarlægðir
  - Götuljósaskápur/tengiskápur
  - Hnit dreifiskáps skv. hnitaskrá
  - Strengur ótengdur í stólpa (rof)

- SKÝRINGAR STÓLPAR ÚR FYRRI ÁFÓNGUM:**
- 6,3m stólpi með 70W HIT ljósgjafa á toppi
  - 5m stólpi með 70W HIT ljósgjafa á toppi
  - 3m stólpi með 35W HIT ljósgjafa á toppi
  - Ljósapoli með 35W HIT ljósgjafa



**SKÝRINGAR :**  
 - HÑITAKERFI : REYKJAVÍK  
 - HÆÐARKERFI : REYKJAVÍK  
 - ÖLL MÁL Í METRUM NEMA ANNAD SÉ TEKID FRAM



		Simi: 412 6000			
		www.efla.is			
Nafn	Dags.	Dags.	Breytingar	Al	Yfir.
Hannað: GVB	Júlí '18	28.11.'18		Stólpar-lagnir	GVB JTH
Teiknað: GVB	Júlí '18				
Mælt: HH	Maí '18				
Yfirfarið: JTH					
Samb: GG					
Tölvuská: LAY_IN.dwg		Dags: 09.07.2018		Mkv: 1:500	Bláskot: A1
		Nr. verkefnis: 2424-087		Teikn. nr: IN101	Bls:
			<b>Urriðaholt</b> Austurhluti, 1. áfangi 1 Húsagötur, botnlangar og stigar		