

Sundurliðun fjárhagsáætlunar



Efnisyfirlit

Rekstraryfirlit

Skatttekjur	1
Fjölskyldusvið	2
Heilbrigðismál	13
Fræðslu- og uppeldismál	14
Menningarmál	42
Æskulýðs- og íþróttamál	47
Brunamál og almannavarnir	58
Hreinlætismál	59
Skipulags- og byggingarmál	60
Umferðar- og samgöngumál	62
Umhverfismál	64
Sameiginlegur kostnaður	69
Breyting lífeyrisskuldbindinga	73
Fjármunatekjur, fjármagnsgjöld	74
Eignasjóður	75
Þjónustumiðstöð	93
Samveitur	100
Fasteignin Strikið 3	103
Garðahús hf.	104
Fjárfestingar & framkvæmdir	105

Skatttekjur



Númer	Heiti	SKATTTEKJUR	Áætlun
0000	SKATTTEKJUR		-14.946.750.000
00010	Útsvar		-11.623.000.000
	00010-0011	Álagning ársins	-220.000.000
	00010-0021	Staðgreiðsla	-11.413.000.000
	00010-0061	Hækkanir	-30.000.000
	00010-0096	Afskriftir skatttekna	40.000.000
00060	Fasteignaskattur		-1.912.000.000
	00060-0011	Álagning ársins	-1.914.000.000
	00060-0082	Aðrar niðurfellingar	2.000.000
00100	Jöfnunarsjóður		-1.096.750.000
	00100-0110	Útgjaldajöfnunarframlag	-142.808.000
	00100-0141	Grunnskólaframlag	-355.000.000
	00100-0142	Framlag v/sérþarfa fatlaðs fólks	-67.792.000
	00100-0144	Framlag v/nýbúafræðslu	-12.150.000
	00100-0145	Framlag v/lengdrar viðveru fatlaðs fólks	-2.500.000
	00100-0148	Jöfnunarsjóður v/ málefna fatlaðs fólks	-500.000.000
	00100-0149	Jöfnunarsjóður v/ tónlistarnáms	-16.500.000
00350	Lóðarleiga		-315.000.000
	00350-0310	Lóðarleiga	-315.000.000

Fjölskyldusvið



Númer	Heiti	FJÖLSKYLDUSVIÐ	Áætlun
0200	FJÖLSKYLDUSVIÐ		2.365.291.126
02010	Fjölskylduráð		4.700.000
	02010-1191	Nefnda- og stjórnarlaun	4.047.059
	02010-1801	Tryggingagjald	302.137
	02010-1802	Lífeyrissjóðsgjöld	326.728
	02010-1803	Mótframlög í stéttarfélög	4.076
	02010-1906	Kaffikostnaður	20.000
02020	Fjölskyldusvið		165.686.947
	02020-1110	Mánaðarlaun	88.176.213
	02020-1121	Yfirvinna	27.315.729
	02020-1132	Vaktaálag	2.074.760
	02020-1190	Önnur laun	3.573.141
	02020-1801	Tryggingagjald	9.307.535
	02020-1802	Lífeyrissjóðsgjöld	16.394.038
	02020-1803	Mótframlög í stéttarfélög	4.025.631
	02020-1990	Annar starfsmannakostnaður	12.000
	02020-2020	Bækur, tímarit, blöð	8.000
	02020-2030	Ritföng, pappír, bréfabindi	10.000
	02020-2120	Kaffivörur	30.000
	02020-2810	Áhaldakaup	240.000
	02020-2990	Önnur vörukaup	108.000
	02020-4011	Símagjöld	324.000
	02020-4116	Bifreiðastyrkur, fastar greiðslur	5.142.664
	02020-4211	Fargjöld innanlands	60.000
	02020-4212	Fargjöld erlendis	120.000
	02020-4221	Dagpeningar innanlands	50.000
	02020-4222	Dagpeningar erlendis	50.000
	02020-4352	Sálfræðingar	720.000
	02020-4357	Túlkþjónusta án virðisaukaskatts	96.000
	02020-4411	Fasteigna-/bún.leiga eignasj.	4.583.736
	02020-4724	Starfsmanna- og nemendatryggingar	45.000
	02020-4913	Auglýsingar	600.000
	02020-4921	Fundir og ráðstefnur	100.000
	02020-4923	Námskeiðs- og skólagjöld	204.000
	02020-4924	Félagsgjöld	60.000
	02020-4980	Þjónusta tölvudeildar	1.896.500
	02020-4990	Önnur þjónustukaup	360.000

Númer	Heiti	FJÖLSKYLDUSVIÐ	Áætlun
02110	Fjárhagsaðstoð		105.000.000
	02110-4352	Sálfræðingar	672.996
	02110-4357	Túlkþjónusta án virðisaukaskatts	708.000
	02110-4395	Önnur sérfræðiþjónusta án vask	150.000
	02110-4990	Önnur þjónustukaup	200.004
	02110-9111	Fjárhagsaðstoð	7.008.000
	02110-9112	Fjárhagsaðstoð, launadeild	96.261.000
02150	Félagsleg heimaþjónusta		191.585.396
	02150-0456	Heimsendur matur	-14.604.600
	02150-0894	Endurgr. heimilishjálp	-14.400.000
	02150-1110	Mánaðarlaun	32.400.000
	02150-1111	Dagvinnulaun	4.048.188
	02150-1121	Yfirvinna	4.237.227
	02150-1190	Önnur laun	600.000
	02150-1801	Tryggingagjald	3.587.576
	02150-1802	Lífeyrissjóðsgjöld	5.737.523
	02150-1803	Mótframlög í stéttarfélög	1.686.200
	02150-2010	Skrifstofuvörur	30.000
	02150-2020	Bækur, tímarit, blöð	5.000
	02150-2030	Ritföng, pappír, bréfabindi	30.000
	02150-2045	Rekstur tækja og áhalda	15.000
	02150-2110	Matvæli	15.000.000
	02150-2120	Kaffivörur	20.000
	02150-2511	Rafmagn	120.000
	02150-2521	Heitt vatn	50.000
	02150-2810	Áhaldakaup	30.000
	02150-2911	Hreinlætisvörur	150.000
	02150-2913	Vinnufatnaður	80.000
	02150-2990	Önnur vörukaup	100.000
	02150-4011	Símagjöld	80.000
	02150-4091	Önnur afnotagjöld	10.000
	02150-4115	Bifreiðastyrkur skv. akstursdagbók	400.000
	02150-4116	Bifreiðastyrkur, fastar greiðslur	1.350.000
	02150-4370	Öryggisgæsla, húsvarsla	20.000
	02150-4411	Fasteigna-/bún.leiga eignasj.	5.799.492
	02150-4712	Ábyrgðartryggingar	36.000
	02150-4724	Starfsmanna- og nemendatryggingar	50.000
	02150-4911	Prentun og ljósritun	80.000
	02150-4913	Auglýsingar	30.000
	02150-4921	Fundir og ráðstefnur	40.000

Númer	Heiti	FJÖLSKYLDUSVIÐ	Áætlun
	02150-4923	Námskeiðs- og skólagjöld	50.000
	02150-4924	Félagsgjöld	20.000
	02150-4942	Aðkeypt ræsting	45.000.000
	02150-4946	Ræsting án vsk.	16.500.000
	02150-4980	Þjónusta tölvudeildar	1.197.789
	02150-4990	Önnur þjónustukaup	82.000.000
02180	Húsaleigubætur		50.500.000
	02180-9179	Sérstök niðurgreiðsla húsaleigu	50.500.000
02190	Önnur félagsleg hjálp		16.892.000
	02190-4990	Önnur þjónustukaup	4.200.000
	02190-9116	Íþróttir aldraðra, öryrkja og atvl.	192.000
	02190-9175	Niðurgr. leikskólagjöld (forgangshópar)	11.000.000
	02190-9176	Niðurgr.gjöld frístundaheimila	1.500.000
02310	Barnaverndarnefnd		15.700.000
	02310-1121	Yfirvinna	290.771
	02310-1190	Önnur laun	37.916
	02310-1801	Tryggingagjald	29.478
	02310-1802	Lífeyrissjóðsgjöld	38.217
	02310-1803	Mótframlög í stéttarfélög	12.748
	02310-1981	Millifærð laun og launatengd gjöld	5.000.000
	02310-2990	Önnur vörukaup	30.000
	02310-4115	Bifreiðastyrkur skv. akstursdagbók	163.496
	02310-4310	Lögfræðiþjónusta	6.900.000
	02310-4990	Önnur þjónustukaup	3.197.374
02330	Fóstrun barna utan heimilis		52.000.000
	02330-9121	Vistgjöld	52.000.000
02340	Úrræði á heimili vegna barna		18.000.000
	02340-1111	Dagvinnulaun	600.000
	02340-1121	Yfirvinna	800.400
	02340-1801	Tryggingagjald	80.400
	02340-1802	Lífeyrissjóðsgjöld	160.000
	02340-1803	Mótframlög í stéttarfélög	25.006
	02340-2990	Önnur vörukaup	50.004
	02340-4115	Bifreiðastyrkur skv. akstursdagbók	150.000
	02340-4310	Lögfræðiþjónusta	900.000
	02340-4352	Sálfræðingar	9.104.000
	02340-4356	Túlkþjónusta með virðisaukaskatti	200.400
	02340-4357	Túlkþjónusta án virðisaukaskatts	250.200
	02340-4390	Önnur sérfræðiþjónusta m/vask	49.590
	02340-4990	Önnur þjónustukaup	5.530.000

Númer	Heiti	FJÖLSKYLDUSVIÐ	Áætlun
	02340-9111	Fjárhagsaðstoð	100.000
02350	Annað vegna barnaverndar		500.000
	02350-9121	Vistgjöld	500.000
02370	Persónuleg ráðgjöf og tilsjón		3.500.000
	02370-4115	Bifreiðastyrkur skv. akstursdagbók	240.000
	02370-4990	Önnur þjónustukaup	3.260.000
02412	Öldungaráð		852.000
	02412-1191	Nefnda- og stjórnarlaun	774.012
	02412-1801	Tryggingagjald	53.784
	02412-1802	Lífeyrissjóðsgjöld	23.445
	02412-1803	Mótframlög í stéttarfélög	759
02415	Afsláttur fasteignagjalda		77.300.000
	02415-9919	Styrkir vegna fasteignagjalda	77.300.000
02420	Félags- og íþróttastarf eldri borgara		79.600.849
	02420-0454	Seldur matur	-6.400.000
	02420-0990	Aðrar tekjur	-120.000
	02420-0994	Námskeiðsgjöld	-425.004
	02420-1110	Mánaðarlaun	18.387.744
	02420-1111	Dagvinnulaun	1.523.982
	02420-1121	Yfirvinna	1.610.545
	02420-1190	Önnur laun	377.554
	02420-1801	Tryggingagjald	1.696.884
	02420-1802	Lífeyrissjóðsgjöld	2.458.542
	02420-1803	Mótframlög í stéttarfélög	1.032.432
	02420-2010	Skrifstofuvörur	96.000
	02420-2020	Bækur, tímarit, blöð	84.000
	02420-2045	Rekstur tækja og áhalda	120.000
	02420-2112	Vörukaup til endursölu án vsk.	5.520.000
	02420-2120	Kaffivörur	600.000
	02420-2359	Ýmsar kennslu- og tómstundavörur	180.000
	02420-2511	Rafmagn	84.000
	02420-2521	Heitt vatn	504.000
	02420-2850	Búnaður	300.000
	02420-2911	Hreinlætisvörur	300.000
	02420-2913	Vinnufatnaður	100.000
	02420-2990	Önnur vörukaup	192.000
	02420-4011	Símagjöld	180.000
	02420-4012	Netþjónusta	24.000
	02420-4091	Önnur afnotagjöld	60.000
	02420-4111	Leigubifr., hópferðabifr., strætó	300.000

Númer	Heiti	FJÖLSKYLDUSVIÐ	Áætlun
	02420-4115	Bifreiðastyrkur skv. akstursdagbók	249.350
	02420-4365	Aðkeypt kennsla	7.500.000
	02420-4370	Öryggisgæsla, húsvarsla	30.000
	02420-4411	Fasteigna-/bún.leiga eignasj.	35.256.288
	02420-4505	Viðhald áhalda	200.000
	02420-4712	Ábyrgðartryggingar	15.000
	02420-4724	Starfsmanna- og nemendatryggingar	100.000
	02420-4911	Prentun og ljósritun	21.600
	02420-4913	Auglýsingar	150.000
	02420-4921	Fundir og ráðstefnur	50.000
	02420-4923	Námskeiðs- og skólagjöld	50.000
	02420-4942	Aðkeypt ræsting	4.500.000
	02420-4943	Sorphreinsun	28.000
	02420-4980	Þjónusta tölvudeildar	578.932
	02420-4981	Vinna garðyrkju (án vsk.)	30.000
	02420-4983	Vinna þjónustustöðvar (m. vsk.)	50.000
	02420-4990	Önnur þjónustukaup	350.000
	02420-4992	Hússjóður	20.000
	02420-4996	Opið hús	120.000
	02420-9911	Rekstrarstyrkur	1.500.000
	02420-9919	Styrkir vegna fasteignagjalda	15.000
02421	Dagdvöl aldraðra		13.053.744
	02421-4411	Fasteigna-/bún.leiga eignasj.	13.053.744
02471	Hrafnista		1.798.788
	02471-4411	Fasteigna-/bún.leiga eignasj.	1.798.788
02472	Framlög til hjúkrunarheimila		119.559.480
	02472-4411	Fasteigna-/bún.leiga eignasj.	64.059.480
	02472-9990	Aðrir styrkir og framlög	55.500.000
02490	Önnur þjónusta við aldraða		36.700.000
	02490-0290	Ýmsar þjónustutekjur	-1.000.000
	02490-4118	Akstur með fatlað fólk og aldraða	16.200.000
	02490-9115	Niðurgr. farmiða strætisv.	11.090.000
	02490-9116	Íþróttir aldraðra, öryrkja og atvl.	10.200.000
	02490-9117	Garðsláttur aldraðra	210.000
02512	Samtarfshópur um málefni fatlaðs fólks		545.000
	02512-1191	Nefnda- og stjórnarlaun	472.778
	02512-1801	Tryggingagjald	34.478
	02512-1802	Lífeyrissjóðsgjöld	37.281
	02512-1803	Mótframlög í stéttarfélög	463

Númer	Heiti	FJÖLSKYLDUSVIÐ	Áætlun
02530	Frekari liðveisla		420.917.092
	02530-1110	Mánaðarlaun	9.300.000
	02530-1111	Dagvinnulaun	780.000
	02530-1121	Yfirvinna	7.200.000
	02530-1132	Vaktaálag	1.800.000
	02530-1190	Önnur laun	2.160.000
	02530-1801	Tryggingagjald	1.200.000
	02530-1802	Lífeyrissjóðsgjöld	2.808.000
	02530-1803	Mótframlög í stéttarfélög	600.000
	02530-1907	Matarkostnaður	400.000
	02530-2990	Önnur vörukaup	25.000
	02530-4115	Bifreiðastyrkur skv. akstursdagbók	15.676
	02530-4352	Sálfræðingar	170.000
	02530-4381	Aðkeypt dagþjónusta	13.500.000
	02530-4382	Aðkeypt sólarhringsþjónusta	233.000.000
	02530-4913	Auglýsingar	50.000
	02530-4923	Námskeiðs- og skólagjöld	50.000
	02530-4980	Þjónusta tölvudeildar	858.416
	02530-4989	Notendasamningar	25.000.000
	02530-4993	NPA samningar	122.000.000
02550	Liðveisla		56.370.688
	02550-1121	Yfirvinna	32.640.000
	02550-1801	Tryggingagjald	2.472.000
	02550-1802	Lífeyrissjóðsgjöld	3.912.000
	02550-1803	Mótframlög í stéttarfélög	1.449.000
	02550-4115	Bifreiðastyrkur skv. akstursdagbók	3.247.688
	02550-4913	Auglýsingar	50.000
	02550-4923	Námskeiðs- og skólagjöld	100.000
	02550-4989	Notendasamningar	12.000.000
	02550-4990	Önnur þjónustukaup	500.000
02560	Stuðningsfjölsk. og annar stuðn.utan heimilis		33.835.852
	02560-1121	Yfirvinna	4.517.664
	02560-1801	Tryggingagjald	319.868
	02560-1803	Mótframlög í stéttarfélög	198.320
	02560-4990	Önnur þjónustukaup	28.800.000
02561	Ægisgrund 19		95.098.439
	02561-0340	Útleiga fasteigna	-1.300.000
	02561-1110	Mánaðarlaun	46.658.390
	02561-1111	Dagvinnulaun	780.086
	02561-1121	Yfirvinna	10.743.524

Númer	Heiti	FJÖLSKYLDUSVIÐ	Áætlun
	02561-1132	Vaktaálag	10.459.622
	02561-1190	Önnur laun	792.000
	02561-1705	Fatapeningar	280.000
	02561-1801	Tryggingagjald	5.516.184
	02561-1802	Lífeyrissjóðsgjöld	9.585.839
	02561-1803	Mótframlög í stéttarfélög	2.969.794
	02561-1907	Matarkostnaður	1.146.252
	02561-1990	Annar starfsmannakostnaður	12.000
	02561-2030	Ritföng, pappír, bréfabindi	50.000
	02561-2810	Áhaldakaup	100.000
	02561-2912	Lyf og hjúkrunarvörur	15.000
	02561-2990	Önnur vörukaup	50.000
	02561-4011	Símagjöld	33.000
	02561-4111	Leigubifr., hópferðabifr., strætó	30.000
	02561-4116	Bifreiðastyrkur fastar greiðslur	158.840
	02561-4411	Fasteigna-/bún.leiga eignasj.	5.260.560
	02561-4712	Ábyrgðartryggingar	8.000
	02561-4724	Starfsmanna- og nemendatryggingar	97.000
	02561-4913	Auglýsingar	100.000
	02561-4921	Fundir og ráðstefnur	25.000
	02561-4923	Námskeiðs- og skólagjöld	50.000
	02561-4980	Þjónusta tölvudeildar	1.437.347
	02561-4990	Önnur þjónustukaup	40.000
02562	Sigurhæð 12		100.456.038
	02562-0340	Útleiga fasteigna	-750.000
	02562-1110	Mánaðarlaun	45.557.836
	02562-1111	Dagvinnulaun	816.841
	02562-1121	Yfirvinna	15.059.656
	02562-1132	Vaktaálag	10.641.009
	02562-1190	Önnur laun	1.019.579
	02562-1705	Fatapeningar	280.000
	02562-1801	Tryggingagjald	6.683.859
	02562-1802	Lífeyrissjóðsgjöld	10.372.929
	02562-1803	Mótframlög í stéttarfélög	3.327.932
	02562-1907	Matarkostnaður	840.000
	02562-1990	Annar starfsmannakostnaður	50.000
	02562-2030	Ritföng, pappír, bréfabindi	60.000
	02562-2810	Áhaldakaup	100.000
	02562-2912	Lyf og hjúkrunarvörur	50.000
	02562-2990	Önnur vörukaup	200.000

Númer	Heiti	FJÖLSKYLDUSVIÐ	Áætlun
	02562-4011	Símagjöld	30.000
	02562-4111	Leigubifr., hópferðabifr., strætó	60.000
	02562-4116	Bifreiðastyrkur fastar greiðslur	159.840
	02562-4411	Fasteigna-/bún.leiga eignasj.	4.141.284
	02562-4712	Ábyrgðartryggingar	8.000
	02562-4724	Starfsmanna- og nemendatryggingar	100.000
	02562-4913	Auglýsingar	70.000
	02562-4921	Fundir og ráðstefnur	50.000
	02562-4980	Þjónusta tölvudeildar	1.477.274
	02562-4990	Önnur þjónustukaup	50.000
02563	Krókamýri 54		90.938.443
	02563-0340	Útleiga fasteigna	-912.000
	02563-1110	Mánaðarlaun	43.093.159
	02563-1111	Dagvinnulaun	17.898
	02563-1121	Yfirvinna	12.128.156
	02563-1132	Vaktaálag	10.675.610
	02563-1190	Önnur laun	899.611
	02563-1801	Tryggingagjald	5.859.138
	02563-1802	Lífeyrissjóðsgjöld	9.385.737
	02563-1803	Mótframlög í stéttarfélög	2.575.638
	02563-1907	Matarkostnaður	882.504
	02563-1990	Annar starfsmannakostnaður	11.000
	02563-2810	Áhaldakaup	88.552
	02563-2912	Lyf og hjúkrunarvörur	20.000
	02563-2990	Önnur vörukaup	120.000
	02563-4011	Símagjöld	60.000
	02563-4111	Leigubifr., hópferðabifr., strætó	48.000
	02563-4116	Bifreiðastyrkur fastar greiðslur	159.840
	02563-4370	Öryggisgæsla, húsvarsla	32.000
	02563-4411	Fasteigna-/bún.leiga eignasj.	4.029.384
	02563-4712	Ábyrgðartryggingar	9.721
	02563-4724	Starfsmanna- og nemendatryggingar	99.000
	02563-4913	Auglýsingar	48.000
	02563-4921	Fundir og ráðstefnur	100.000
	02563-4923	Námskeiðs- og skólagjöld	150.000
	02563-4980	Þjónusta tölvudeildar	1.357.495
02564	Miðskógar 22		102.841.631
	02564-0340	Útleiga fasteigna	-1.750.000
	02564-0890	Aðrar endurgreiðslur	-2.100.000
	02564-1110	Mánaðarlaun	48.515.577

Númer	Heiti	FJÖLSKYLDUSVIÐ	Áætlun
	02564-1111	Dagvinnulaun	85.979
	02564-1121	Yfirvinna	11.666.574
	02564-1132	Vaktaálag	12.119.226
	02564-1190	Önnur laun	909.603
	02564-1705	Fatapeningar	280.000
	02564-1801	Tryggingagjald	5.911.378
	02564-1802	Lífeyrissjóðsgjöld	9.416.698
	02564-1803	Mótframlög í stéttarfélög	3.013.764
	02564-1907	Matarkostnaður	930.968
	02564-1990	Annar starfsmannakostnaður	30.000
	02564-2810	Áhaldakaup	300.000
	02564-2990	Önnur vörukaup	145.000
	02564-4011	Símagjöld	43.200
	02564-4111	Leigubifr., hópferðabifr., strætó	10.000
	02564-4116	Bifreiðastyrkur, fastar greiðslur	162.000
	02564-4370	Öryggisgæsla, húsvarsla	114.000
	02564-4413	Aðrar húsaleigugreiðslur	11.040.000
	02564-4712	Ábyrgðartryggingar	13.500
	02564-4724	Starfsmanna- og nemendatryggingar	104.000
	02564-4913	Auglýsingar	150.000
	02564-4921	Fundir og ráðstefnur	50.000
	02564-4923	Námskeiðs- og skólagjöld	50.000
	02564-4980	Þjónusta tölvudeildar	1.537.163
	02564-4981	Vinna garðyrkju (án vsk.)	60.000
	02564-4990	Önnur þjónustukaup	33.000
02565	Íbúðakjarni fyrir fatlað fólk - Unnargrund		150.000.000
	02565-0340	Útleiga fasteigna	-7.414.452
	02565-9990	Aðrir styrkir og framlög	157.414.452
02566	Búsetuúrræði og sólarhringsþjónusta		41.692.400
	02566-1110	Mánaðarlaun	31.360.000
	02566-1111	Dagvinnulaun	1.200.000
	02566-1801	Tryggingagjald	1.940.000
	02566-1802	Lífeyrissjóðsgjöld	4.800.000
	02566-1803	Mótframlög í stéttarfélög	900.000
	02566-1907	Matarkostnaður	720.000
	02566-2990	Önnur vörukaup	48.000
	02566-4011	Símagjöld	32.400
	02566-4913	Auglýsingar	42.000
	02566-4923	Námskeiðs- og skólagjöld	50.000
	02566-4980	Þjónusta tölvudeildar	600.000

Númer	Heiti	FJÖLSKYLDUSVIÐ	Áætlun
02571	Skammtíamavistun Móaflöt 24		132.646.340
	02571-1110	Mánaðarlaun	56.821.372
	02571-1111	Dagvinnulaun	27.504
	02571-1121	Yfirvinna	18.577.455
	02571-1132	Vaktaálag	18.358.624
	02571-1151	Forfallakennsla	740.625
	02571-1190	Önnur laun	1.167.210
	02571-1705	Fatapeningar	280.000
	02571-1801	Tryggingagjald	7.423.352
	02571-1802	Lífeyrissjóðsgjöld	11.582.626
	02571-1803	Mótframlög í stéttarfélög	3.703.535
	02571-1907	Matarkostnaður	3.000.000
	02571-1990	Annar starfsmannakostnaður	50.000
	02571-2030	Ritföng, pappír, bréfabindi	80.000
	02571-2350	Vörur til kennslu og tómsunda	45.000
	02571-2511	Rafmagn	216.000
	02571-2521	Heitt vatn	302.400
	02571-2810	Áhaldakaup	500.000
	02571-2911	Hreinlætisvörur	349.200
	02571-2912	Lyf og hjúkrunarvörur	30.000
	02571-2990	Önnur vörukaup	200.000
	02571-4011	Símagjöld	84.000
	02571-4091	Önnur afnotagjöld	132.000
	02571-4111	Leigubifr., hópferðabifr., strætó	72.000
	02571-4115	Bifreiðastyrkur skv. akstursdagbók	90.000
	02571-4116	Bifreiðastyrkur fastar greiðslur	158.400
	02571-4352	Sálfræðingar	100.000
	02571-4370	Öryggisgæsla, húsvarsla	1.118.720
	02571-4411	Fasteigna-/bún.leiga eignasj.	3.952.764
	02571-4505	Viðhald áhalda	200.000
	02571-4712	Ábyrgðartryggingar	8.000
	02571-4724	Starfsmanna- og nemendatryggingar	800.000
	02571-4912	Póstburðargjöld	6.000
	02571-4913	Auglýsingar	100.000
	02571-4921	Fundir og ráðstefnur	80.000
	02571-4923	Námskeiðs- og skólagjöld	150.000
	02571-4943	Sorphreinsun	25.200
	02571-4980	Þjónusta tölvudeildar	1.976.352
	02571-4981	Vinna garðyrkju (án vsk.)	30.000
	02571-4990	Önnur þjónustukaup	108.000

Númer	Heiti	FJÖLSKYLDUSVIÐ	Áætlun
02575	Skammtíamavistun		80.000.000
	02575-0260	Skammtíamavistun	-100.000.000
	02575-4369	Skammtíamavistun og dagþjónusta	180.000.000
02581	Sumarúrræði fyrir fatlað fólk		12.000.000
	02581-4990	Önnur þjónustukaup	12.000.000
02582	Lengd viðvera fatlaðra ungmenna		27.000.000
	02582-4369	Skammtíamavistun og dagþjónusta	27.000.000
02583	Styrkir til náms og verkfærakaupa		500.000
	02583-4990	Önnur þjónustukaup	500.000
02584	Atvinnumál fatlaðs fólks		2.500.000
	02584-1110	Mánaðarlaun	2.010.891
	02584-1121	Yfirvinna	40.215
	02584-1190	Önnur laun	4.091
	02584-1801	Tryggingagjald	140.265
	02584-1802	Lífeyrissjóðsgjöld	235.878
	02584-1803	Mótframlög í stéttarfélag	68.660
02590	Önnur þjónusta fyrir fatlað fólk		61.420.000
	02590-0290	Ýmsar þjónustutekjur	-1.380.000
	02590-4114	Skólaakstur	13.800.000
	02590-4118	Akstur með fatlað fólk og aldraða	47.000.000
	02590-4990	Önnur þjónustukaup	2.000.000
02740	Orlofssjóður húsmæðra		2.000.000
	02740-9712	Orlofssjóður húsmæðra	2.000.000
02850	Styrkir og framlög		1.600.000
	02850-9932	Styrktarsjóður Garðasóknar	1.300.000
	02850-9990	Aðrir styrkir og framlög	300.000

Heilbrigðismál



Númer	Heiti	Heilbrigðismál	Áætlun
030	HEILBRIGÐISMÁL		9.500.000
	03220	Heilbrigðiseftirlit	9.500.000
	03220-0290	Ýmsar þjónustutekjur	-13.000.000
	03220-9195	Rekstrarframlag	22.500.000

Fræðslu- og uppeldismál



Númer	Heiti	FRÆÐSLU- OG UPPELDISMÁL	Áætlun
0400	FRÆÐSLU- OG UPPELDISMÁL		8.708.060.674
04010	Skólaskrifstofa		325.074.399
04010-1110	Mánaðarlaun		94.800.000
04010-1121	Yfirvinna		35.928.000
04010-1141	Sérverkefni		5.540.000
04010-1142	Sérkennsla		19.425.000
04010-1144	Nýbúakennsla		20.800.000
04010-1190	Önnur laun		180.000
04010-1801	Tryggingagjald		9.792.859
04010-1802	Lífeyrissjóðsgjöld		15.027.030
04010-1803	Mótframlög í stéttarfélög		4.357.367
04010-1906	Kaffikostnaður		66.000
04010-1990	Annar starfsmannakostnaður		30.000.000
04010-2020	Bækur, tímarit, blöð		25.000
04010-2030	Ritföng, pappír, bréfabindi		75.000
04010-2356	Námsgögn		60.000
04010-2820	Kennslutæki og leikföng		65.000
04010-2990	Önnur vörukaup		950.000
04010-4011	Símagjöld		198.000
04010-4111	Leigubifr., hópferðabifr., strætó		180.000
04010-4114	Skólaakstur		12.000.000
04010-4116	Bifreiðastyrkur fastar greiðslur		5.606.400
04010-4212	Fargjöld erlendis		200.000
04010-4231	Dvalarkostnaður innanlands		100.000
04010-4341	Þjónustusamningar, þjónustugjöld m/ endurkr. vsk.		4.200.000
04010-4342	Vinna utan þjónustusamninga m/ endurkr. vsk.		3.000.000
04010-4365	Aðkeypt kennsla		2.800.000
04010-4395	Önnur sérfræðiþjónusta án vask		5.800.000
04010-4411	Fasteigna-/bún.leiga eignasj.		6.586.764
04010-4724	Starfsmanna- og nemendatryggingar		90.000
04010-4913	Auglýsingar		4.100.000
04010-4921	Fundir og ráðstefnur		100.000
04010-4923	Námskeiðs- og skólagjöld		100.000
04010-4924	Félagsgjöld		100.000
04010-4980	Þjónusta tölvudeildar		1.636.979
04010-4990	Önnur þjónustukaup		185.000
04010-4991	Sértæk verkefni		16.500.000
04010-9195	Rekstrarframlag		6.000.000

Númer	Heiti	FRÆÐSLU- OG UPPELDISMÁL	Áætlun
	04010-9961	Próunarsjóður grunnskóla - innri færslur	14.000.000
	04010-9962	Próunarsjóður leikskóla - innri færslur	4.500.000
04030	Niðurgreiðslur		44.000.000
	04030-9177	Niðurgreiðslur á skólamat	44.000.000
04100	Leikskólanefnd		2.900.000
	04100-1191	Nefnda- og stjórnarlaun	2.554.231
	04100-1801	Tryggingagjald	165.055
	04100-1802	Lífeyrissjóðsgjöld	178.485
	04100-1803	Mótframlög í stéttarfélag	2.229
04111	Bæjarból		213.857.018
	04111-0240	Fæðisgjöld	-7.150.000
	04111-0251	Leikskólagjöld	-29.700.000
	04111-1110	Mánaðarlaun	129.554.907
	04111-1111	Dagvinnulaun	3.048.000
	04111-1121	Yfirvinna	5.760.000
	04111-1132	Vaktaálag	420.000
	04111-1142	Sérkennsla	24.312.000
	04111-1190	Önnur laun	2.520.000
	04111-1801	Tryggingagjald	11.280.000
	04111-1802	Lífeyrissjóðsgjöld	21.600.000
	04111-1803	Mótframlög í stéttarfélag	4.800.000
	04111-1906	Kaffikostnaður	142.000
	04111-1990	Annar starfsmannakostnaður	40.000
	04111-2020	Bækur, tímarit, blöð	100.000
	04111-2030	Ritföng, pappír, bréfabindi	100.000
	04111-2110	Matvæli	9.400.000
	04111-2353	Föndurefni	160.000
	04111-2511	Rafmagn	485.000
	04111-2521	Heitt vatn	600.000
	04111-2810	Áhaldakaup	500.000
	04111-2820	Kennslutæki og leikföng	200.000
	04111-2911	Hreinlætisvörur	580.000
	04111-2912	Lyf og hjúkrunarvörur	20.000
	04111-2913	Vinnufatnaður	250.000
	04111-2990	Önnur vörukaup	180.000
	04111-4011	Símagjöld	84.000
	04111-4111	Leigubifr., hópferðabifr., strætó	40.000
	04111-4116	Bifreiðastyrkur, fastar greiðslur	528.640
	04111-4357	Túlkapjónusta án virðisaukaskatts	100.000

Númer	Heiti	FRÆÐSLU- OG UPPELDISMÁL	Áætlun
	04111-4370	Öryggisgæsla, húsvarsla	30.000
	04111-4411	Fasteigna-/bún.leiga eignasj.	18.860.964
	04111-4412	Reiknuð afnot	135.608
	04111-4505	Viðhald áhalda	120.000
	04111-4712	Ábyrgðartryggingar	64.000
	04111-4723	Lausafjártryggingar	15.000
	04111-4724	Starfsmanna- og nemendatryggingar	140.000
	04111-4911	Prentun og ljósritun	72.000
	04111-4923	Námskeiðs- og skólagjöld	100.000
	04111-4924	Félagsgjöld	20.000
	04111-4942	Aðkeypt ræsting	5.950.000
	04111-4943	Sorphreinsun	504.000
	04111-4980	Þjónusta tölvudeildar	4.930.899
	04111-4981	Vinna garðyrkju (án vsk.)	40.000
	04111-4983	Vinna þjónustustöðvar (m. vsk.)	40.000
	04111-4990	Önnur þjónustukaup	240.000
	04111-9118	Leikskólagjöld/systkinaafsláttur	2.640.000
04112	Hæðarból		158.767.432
	04112-0240	Fæðisgjöld	-5.253.000
	04112-0251	Leikskólagjöld	-23.122.000
	04112-1110	Mánaðarlaun	100.240.002
	04112-1111	Dagvinnulaun	1.638.000
	04112-1121	Yfirvinna	4.954.560
	04112-1142	Sérkennsla	15.720.000
	04112-1190	Önnur laun	3.150.000
	04112-1801	Tryggingagjald	7.440.000
	04112-1802	Lífeyrissjóðsgjöld	18.000.000
	04112-1803	Mótframlög í stéttarfélag	3.600.000
	04112-1906	Kaffikostnaður	120.000
	04112-1990	Annar starfsmannakostnaður	80.000
	04112-2010	Skrifstofuvörur	60.000
	04112-2020	Bækur, tímarit, blöð	42.000
	04112-2030	Ritföng, pappír, bréfabindi	25.000
	04112-2110	Matvæli	5.703.000
	04112-2353	Föndurefni	120.000
	04112-2511	Rafmagn	52.000
	04112-2521	Heitt vatn	264.000
	04112-2810	Áhaldakaup	275.000
	04112-2820	Kennslutæki og leikföng	216.000

Númer	Heiti	FRÆÐSLU- OG UPPELDISMÁL	Áætlun
	04112-2852	Aðrir innanstokksmunir	150.000
	04112-2911	Hreinlætisvörur	325.000
	04112-2912	Lyf og hjúkrunarvörur	19.800
	04112-2913	Vinnufatnaður	162.000
	04112-2990	Önnur vörukaup	150.000
	04112-4011	Símagjöld	96.000
	04112-4111	Leigubifr., hópferðabifr., strætó	48.000
	04112-4115	Bifreiðastyrkur skv. akstursdagbók	46.800
	04112-4116	Bifreiðastyrkur fastar greiðslur	501.600
	04112-4357	Túlkþjónusta án virðisaukaskatts	36.000
	04112-4411	Fasteigna-/bún.leiga eignasj.	12.607.812
	04112-4505	Viðhald áhalda	78.000
	04112-4712	Ábyrgðartryggingar	72.000
	04112-4723	Lausafjártryggingar	12.000
	04112-4724	Starfsmanna- og nemendatryggingar	158.400
	04112-4911	Prentun og ljósritun	80.000
	04112-4923	Námskeiðs- og skólagjöld	180.000
	04112-4942	Aðkeypt ræsting	3.840.000
	04112-4943	Sorphreinsun	228.000
	04112-4980	Þjónusta tölvudeildar	3.553.442
	04112-4981	Vinna garðyrkju (án vsk.)	45.000
	04112-4983	Vinna þjónustustöðvar (m. vsk.)	48.000
	04112-4990	Önnur þjónustukaup	120.000
	04112-9118	Leikskólagjöld/systkinaafsláttur	2.885.016
04113	Kirkjuból		184.032.566
	04113-0240	Fæðisgjöld	-5.434.000
	04113-0251	Leikskólagjöld	-23.122.000
	04113-1110	Mánaðarlaun	100.465.470
	04113-1111	Dagvinnulaun	5.400.000
	04113-1121	Yfirvinna	4.140.000
	04113-1132	Vaktaálag	336.000
	04113-1142	Sérkennsla	24.000.000
	04113-1190	Önnur laun	1.800.000
	04113-1801	Tryggingagjald	9.360.000
	04113-1802	Lífeyrissjóðsgjöld	15.061.677
	04113-1803	Mótframlög í stéttarfélög	3.912.000
	04113-1906	Kaffikostnaður	400.000
	04113-1990	Annar starfsmannakostnaður	20.000
	04113-2020	Bækur, tímarit, blöð	50.000

Númer	Heiti	FRÆÐSLU- OG UPPELDISMÁL	Áætlun
	04113-2030	Ritföng, pappír, bréfabindi	60.000
	04113-2110	Matvæli	6.900.000
	04113-2353	Föndurefni	100.000
	04113-2511	Rafmagn	340.000
	04113-2521	Heitt vatn	500.000
	04113-2810	Áhaldakaup	500.000
	04113-2820	Kennslutæki og leikföng	350.000
	04113-2911	Hreinlætisvörur	280.000
	04113-2912	Lyf og hjúkrunarvörur	10.000
	04113-2913	Vinnufatnaður	400.000
	04113-2990	Önnur vörukaup	400.000
	04113-4011	Símagjöld	180.000
	04113-4111	Leigubifr., hópferðabifr., strætó	20.000
	04113-4115	Bifreiðastyrkur skv. akstursdagbók	35.520
	04113-4116	Bifreiðastyrkur, fastar greiðslur	536.880
	04113-4357	Túlkapjónusta án virðisaukaskatts	60.000
	04113-4370	Öryggisgæsla, húsvarsla	20.000
	04113-4411	Fasteigna-/bún.leiga eignasj.	25.989.828
	04113-4412	Reiknuð afnot	132.000
	04113-4505	Viðhald áhalda	200.000
	04113-4712	Ábyrgðartryggingar	65.000
	04113-4723	Lausafjártryggingar	8.500
	04113-4724	Starfsmanna- og nemendatryggingar	130.000
	04113-4911	Prentun og ljósritun	48.000
	04113-4923	Námskeiðs- og skólagjöld	250.000
	04113-4942	Aðkeypt ræsting	4.100.000
	04113-4943	Sorphreinsun	360.000
	04113-4980	Þjónusta tölvudeildar	3.593.368
	04113-4981	Vinna garðyrkju (án vsk.)	100.000
	04113-4983	Vinna þjónustustöðvar (m. vsk.)	100.000
	04113-4990	Önnur þjónustukaup	500.000
	04113-9118	Leikskólagjöld/systkinaafsláttur	1.374.323
04114	Lundaból		189.323.673
	04114-0240	Fæðisgjöld	-6.094.000
	04114-0251	Leikskólagjöld	-26.070.000
	04114-1110	Mánaðarlaun	114.584.415
	04114-1111	Dagvinnulaun	1.920.000
	04114-1121	Yfirvinna	4.200.000
	04114-1132	Vaktaálag	204.000

Númer	Heiti	FRÆÐSLU- OG UPPELDISMÁL	Áætlun
	04114-1142	Sérkennsla	15.600.000
	04114-1190	Önnur laun	2.160.000
	04114-1801	Tryggingagjald	10.200.000
	04114-1802	Lífeyrissjóðsgjöld	16.800.000
	04114-1803	Mótframlög í stéttarfélög	4.200.000
	04114-1906	Kaffikostnaður	210.000
	04114-2020	Bækur, tímarit, blöð	100.000
	04114-2030	Ritföng, pappír, bréfabindi	50.000
	04114-2110	Matvæli	6.150.000
	04114-2353	Föndurefni	150.000
	04114-2511	Rafmagn	245.000
	04114-2521	Heitt vatn	423.000
	04114-2820	Kennslutæki og leikföng	290.000
	04114-2911	Hreinlætisvörur	240.000
	04114-2912	Lyf og hjúkrunarvörur	30.000
	04114-2913	Vinnufatnaður	60.000
	04114-2990	Önnur vörukaup	300.000
	04114-4011	Símagjöld	156.000
	04114-4116	Bifreiðastyrkur, fastar greiðslur	420.000
	04114-4356	Túlkþjónusta með virðisaukaskatti	30.000
	04114-4370	Öryggisgæsla, húsvarsla	30.000
	04114-4411	Fasteigna-/bún.leiga eignasj.	30.013.644
	04114-4505	Viðhald áhalda	100.000
	04114-4712	Ábyrgðartryggingar	65.000
	04114-4723	Lausafjártryggingar	20.000
	04114-4724	Starfsmanna- og nemendatryggingar	130.000
	04114-4911	Prentun og ljósritun	68.283
	04114-4923	Námskeiðs- og skólagjöld	200.000
	04114-4942	Aðkeypt ræsting	5.750.000
	04114-4943	Sorphreinsun	345.000
	04114-4980	Þjónusta tölvudeildar	3.613.331
	04114-4981	Vinna garðyrkju (án vsk.)	50.000
	04114-4983	Vinna þjónustustöðvar (m. vsk.)	70.000
	04114-4990	Önnur þjónustukaup	150.000
	04114-9118	Leikskólagjöld/systkinaafsláttur	2.160.000
04115	Sunnuhvoll		100.622.264
	04115-0240	Fæðisgjöld	-2.541.000
	04115-0251	Leikskólagjöld	-10.733.800
	04115-0457	Seldar bleyjur	-756.000

Númer	Heiti	FRÆÐSLU- OG UPPELDISMÁL	Áætlun
	04115-1110	Mánaðarlaun	71.257.890
	04115-1121	Yfirvinna	2.532.000
	04115-1132	Vaktaálag	84.000
	04115-1142	Sérkennsla	1.860.000
	04115-1190	Önnur laun	1.200.000
	04115-1801	Tryggingagjald	5.760.000
	04115-1802	Lífeyrissjóðsgjöld	9.828.544
	04115-1803	Mótframlög í stéttarfélög	2.340.000
	04115-1906	Kaffikostnaður	100.000
	04115-1990	Annar starfsmannakostnaður	10.000
	04115-2020	Bækur, tímarit, blöð	50.000
	04115-2030	Ritföng, pappír, bréfabindi	70.000
	04115-2110	Matvæli	3.860.000
	04115-2353	Föndurefni	75.000
	04115-2511	Rafmagn	240.000
	04115-2521	Heitt vatn	360.000
	04115-2810	Áhaldakaup	500.000
	04115-2820	Kennslutæki og leikföng	150.000
	04115-2911	Hreinlætisvörur	500.000
	04115-2912	Lyf og hjúkrunarvörur	30.000
	04115-2913	Vinnufatnaður	100.000
	04115-2917	Bleyjur	756.000
	04115-2990	Önnur vörukaup	180.000
	04115-4011	Símagjöld	72.000
	04115-4116	Bifreiðastyrkur, fastar greiðslur	536.000
	04115-4411	Fasteigna-/bún.leiga eignasj.	1.335.720
	04115-4413	Aðrar húsaleigugreiðslur	4.500.000
	04115-4505	Viðhald áhalda	100.000
	04115-4712	Ábyrgðartryggingar	55.000
	04115-4724	Starfsmanna- og nemendatryggingar	65.000
	04115-4911	Prentun og ljósritun	60.000
	04115-4923	Námskeiðs- og skólagjöld	150.000
	04115-4942	Aðkeypt ræsting	3.120.000
	04115-4943	Sorphreinsun	300.000
	04115-4980	Þjónusta tölvudeildar	2.215.910
	04115-4990	Önnur þjónustukaup	150.000
	04115-9118	Leikskólagjöld/systkinaafsláttur	150.000

Númer	Heiti	FRÆÐSLU- OG UPPELDISMÁL	Áætlun
04116	Leikskólinn Sjaland		328.235.200
	04116-4364	Námsvistargjöld í einkaskólum	144.000.000
	04116-4366	Námsvistargjöld v/sérkennslu	30.000.000
	04116-4411	Fasteigna-/bún.leiga eignasj.	112.195.200
	04116-4724	Starfsmanna- og nemendatryggingar	40.000
	04116-9181	Stoðþjónusta	42.000.000
04117	Akrar		236.351.176
	04117-0240	Fæðisgjöld	-8.668.000
	04117-0251	Leikskólagjöld	-40.986.000
	04117-1110	Mánaðarlaun	146.479.952
	04117-1111	Dagvinnulaun	3.600.000
	04117-1121	Yfirvinna	5.460.000
	04117-1132	Vaktaálag	480.000
	04117-1142	Sérkennsla	21.000.000
	04117-1801	Tryggingagjald	12.600.000
	04117-1802	Lífeyrissjóðsgjöld	20.400.000
	04117-1803	Mótframlög í stéttarfélög	5.400.000
	04117-1906	Kaffikostnaður	204.000
	04117-2020	Bækur, tímarit, blöð	96.000
	04117-2030	Ritföng, pappír, bréfabindi	181.500
	04117-2110	Matvæli	10.200.000
	04117-2353	Föndurefni	360.000
	04117-2511	Rafmagn	484.000
	04117-2521	Heitt vatn	498.000
	04117-2810	Áhaldakaup	360.000
	04117-2820	Kennslutæki og leikföng	360.000
	04117-2911	Hreinlætisvörur	400.000
	04117-2912	Lyf og hjúkrunarvörur	36.000
	04117-2913	Vinnufatnaður	360.000
	04117-2990	Önnur vörukaup	260.000
	04117-4011	Símagjöld	90.000
	04117-4115	Bifreiðastyrkur skv. akstursdagbók	50.000
	04117-4116	Bifreiðastyrkur, fastar greiðslur	458.400
	04117-4357	Túlkþjónusta án virðisaukaskatts	50.000
	04117-4370	Öryggisgæsla, húsvarsla	60.000
	04117-4411	Fasteigna-/bún.leiga eignasj.	39.700.272
	04117-4505	Viðhald áhalda	220.000
	04117-4712	Ábyrgðartryggingar	60.000
	04117-4723	Lausafjártryggingar	18.000

Númer	Heiti	FRÆÐSLU- OG UPPELDISMÁL	Áætlun
	04117-4724	Starfsmanna- og nemendatryggingar	160.000
	04117-4911	Prentun og ljósritun	49.000
	04117-4923	Námskeiðs- og skólagjöld	290.000
	04117-4942	Aðkeypt ræsting	5.844.000
	04117-4943	Sorphreinsun	252.000
	04117-4980	Þjónusta tölvudeildar	5.390.052
	04117-4981	Vinna garðyrkju (án vsk.)	200.000
	04117-4983	Vinna þjónustustöðvar (m. vsk.)	150.000
	04117-4990	Önnur þjónustukaup	240.000
	04117-9118	Leikskólagjöld/systkinaafsláttur	3.504.000
04118	Leikskóladeild Flataskóla		35.562.635
	04118-0240	Fæðisgjöld	-3.025.000
	04118-0251	Leikskólagjöld	-12.210.000
	04118-1110	Mánaðarlaun	24.487.416
	04118-1111	Dagvinnulaun	1.800.000
	04118-1121	Yfirvinna	360.000
	04118-1142	Sérkennsla	1.900.000
	04118-1190	Önnur laun	516.000
	04118-1801	Tryggingagjald	1.824.000
	04118-1802	Lífeyrissjóðsgjöld	3.132.000
	04118-1803	Mótframlög í stéttarfélag	780.000
	04118-1906	Kaffikostnaður	60.000
	04118-1990	Annar starfsmannakostnaður	60.000
	04118-2020	Bækur, tímarit, blöð	40.000
	04118-2030	Ritföng, pappír, bréfabindi	36.000
	04118-2112	Vörukaup til endursölu án vsk.	3.080.000
	04118-2359	Ýmsar kennslu og tómsundavörur	450.000
	04118-2511	Rafmagn	400.000
	04118-2521	Heitt vatn	480.000
	04118-2810	Áhaldakaup	50.000
	04118-2820	Kennslutæki og leikföng	60.000
	04118-2911	Hreinlætisvörur	240.000
	04118-2912	Lyf og hjúkrunarvörur	10.000
	04118-2913	Vinnufatnaður	140.000
	04118-2990	Önnur vörukaup	108.000
	04118-4011	Símagjöld	48.000
	04118-4111	Leigubifr., hópferðabifr., strætó	140.000
	04118-4356	Túlkaþjónusta með virðisaukaskatti	36.000
	04118-4370	Öryggisgæsla, húsvarsla	72.000

Númer	Heiti	FRÆÐSLU- OG UPPELDISMÁL	Áætlun
	04118-4411	Fasteigna-/bún.leiga eignasj.	5.324.172
	04118-4712	Ábyrgðartryggingar	72.000
	04118-4724	Starfsmanna- og nemendatryggingar	24.000
	04118-4911	Prentun og ljósritun	50.000
	04118-4923	Námskeiðs- og skólagjöld	60.000
	04118-4942	Aðkeypt ræsting	2.400.000
	04118-4943	Sorphreinsun	120.000
	04118-4980	Þjónusta tölvudeildar	1.058.047
	04118-4981	Vinna garðyrkju (án vsk.)	60.000
	04118-4983	Vinna þjónustustöðvar (m. vsk.)	60.000
	04118-4990	Önnur þjónustukaup	240.000
	04118-9118	Leikskólagjöld/systkinaafsláttur	1.020.000
04119	Náttúruleikskólinn Krakkakot		264.939.403
	04119-0240	Fæðisgjöld	-9.527.375
	04119-0251	Leikskólagjöld	-35.567.499
	04119-1110	Mánaðarlaun	156.477.521
	04119-1111	Dagvinnulaun	3.600.000
	04119-1121	Yfirvinna	3.900.000
	04119-1132	Vaktaálag	288.000
	04119-1142	Sérkennsla	14.100.000
	04119-1190	Önnur laun	2.640.000
	04119-1801	Tryggingagjald	13.760.000
	04119-1802	Lífeyrissjóðsgjöld	23.280.000
	04119-1803	Mótframlög í stéttarfélag	6.244.000
	04119-1906	Kaffikostnaður	180.000
	04119-1990	Annar starfsmannakostnaður	120.000
	04119-2020	Bækur, tímarit, blöð	110.000
	04119-2030	Ritföng, pappír, bréfabindi	120.000
	04119-2110	Matvæli	9.420.000
	04119-2353	Föndurefni	550.000
	04119-2511	Rafmagn	112.000
	04119-2521	Heitt vatn	660.000
	04119-2523	Kalt vatn	420.000
	04119-2810	Áhaldakaup	480.000
	04119-2820	Kennslutæki og leikföng	588.000
	04119-2911	Hreinlætisvörur	850.000
	04119-2912	Lyf og hjúkrunarvörur	18.000
	04119-2913	Vinnufatnaður	275.000
	04119-2990	Önnur vörukaup	360.000

Númer	Heiti	FRÆÐSLU- OG UPPELDISMÁL	Áætlun
	04119-4011	Símagjöld	168.000
	04119-4111	Leigubifr., hópferðabifr., strætó	120.000
	04119-4116	Bifreiðastyrkur fastar greiðslur	457.600
	04119-4357	Túlkaþjónusta án virðisaukaskatts	30.000
	04119-4411	Fasteigna-/bún.leiga eignasj.	54.341.772
	04119-4412	Reiknuð afnot	276.000
	04119-4505	Viðhald áhalda	240.000
	04119-4712	Ábyrgðartryggingar	65.000
	04119-4723	Lausafjártryggingar	15.000
	04119-4724	Starfsmanna- og nemendatryggingar	142.000
	04119-4911	Prentun og ljósritun	90.000
	04119-4923	Námskeiðs- og skólagjöld	240.000
	04119-4942	Aðkeypt ræsting	5.910.000
	04119-4943	Sorphreinsun	504.000
	04119-4980	Þjónusta tölvudeildar	5.210.384
	04119-4981	Vinna garðyrkju (án vsk.)	72.000
	04119-4983	Vinna þjónustustöðvar (m. vsk.)	120.000
	04119-4990	Önnur þjónustukaup	240.000
	04119-9118	Leikskólagjöld/systkinaafsláttur	3.240.000
04120	Holtakot		202.083.360
	04120-0240	Fæðisgjöld	-6.710.000
	04120-0251	Leikskólagjöld	-28.094.000
	04120-1110	Mánaðarlaun	118.372.589
	04120-1111	Dagvinnulaun	396.000
	04120-1121	Yfirvinna	3.480.000
	04120-1132	Vaktaálag	204.000
	04120-1142	Sérkennsla	12.600.000
	04120-1190	Önnur laun	2.160.000
	04120-1801	Tryggingagjald	9.480.000
	04120-1802	Lífeyrissjóðsgjöld	18.500.000
	04120-1803	Mótframlög í stéttarfélög	4.350.000
	04120-1906	Kaffikostnaður	100.000
	04120-1990	Annar starfsmannakostnaður	20.000
	04120-2020	Bækur, tímarit, blöð	80.000
	04120-2030	Ritföng, pappír, bréfabindi	80.000
	04120-2110	Matvæli	8.620.000
	04120-2353	Föndurefni	200.000
	04120-2511	Rafmagn	700.000
	04120-2521	Heitt vatn	804.000

Númer	Heiti	FRÆÐSLU- OG UPPELDISMÁL	Áætlun
	04120-2523	Kalt vatn	100.000
	04120-2810	Áhaldakaup	500.000
	04120-2820	Kennslutæki og leikföng	300.000
	04120-2911	Hreinlætisvörur	450.000
	04120-2912	Lyf og hjúkrunarvörur	20.000
	04120-2913	Vinnufatnaður	250.000
	04120-2990	Önnur vörukaup	450.000
	04120-4011	Símagjöld	100.000
	04120-4111	Leigubifr., hópferðabifr., strætó	50.000
	04120-4115	Bifreiðastyrkur skv. akstursdagbók	40.000
	04120-4116	Bifreiðastyrkur, fastar greiðslur	458.400
	04120-4357	Túlkáþjónusta án virðisaukaskatts	60.000
	04120-4370	Öryggisgæsla, húsvarsla	50.000
	04120-4411	Fasteigna-/bún.leiga eignasj.	40.647.924
	04120-4412	Reiknuð afnot	500.000
	04120-4505	Viðhald áhalda	150.000
	04120-4712	Ábyrgðartryggingar	100.000
	04120-4723	Lausafjártryggingar	50.000
	04120-4724	Starfsmanna- og nemendatryggingar	200.000
	04120-4911	Prentun og ljósritun	50.000
	04120-4921	Fundir og ráðstefnur	30.000
	04120-4923	Námskeiðs- og skólagjöld	200.000
	04120-4942	Aðkeypt ræsting	4.500.000
	04120-4943	Sorphreinsun	240.000
	04120-4980	Þjónusta tölvudeildar	4.092.447
	04120-4981	Vinna garðyrkju (án vsk.)	40.000
	04120-4983	Vinna þjónustustöðvar (m. vsk.)	60.000
	04120-4990	Önnur þjónustukaup	252.000
	04120-9118	Leikskólagjöld/systkinaafsláttur	2.800.000
04121	Leikskóladeild Urriðaholtsskóla		306.761.906
	04121-0240	Fæðisgjöld	-12.265.000
	04121-0251	Leikskólagjöld	-48.400.000
	04121-0457	Seldar bleyjur	-1.638.000
	04121-1110	Mánaðarlaun	185.400.000
	04121-1111	Dagvinnulaun	4.000.000
	04121-1121	Yfirvinna	4.800.000
	04121-1132	Vaktaálag	450.000
	04121-1141	Sérverkefni	3.000.000
	04121-1142	Sérkennsla	19.200.000

Númer	Heiti	FRÆÐSLU- OG UPPELDISMÁL	Áætlun
	04121-1190	Önnur laun	3.100.000
	04121-1801	Tryggingagjald	13.700.000
	04121-1802	Lífeyrissjóðsgjöld	25.200.000
	04121-1803	Mótframlög í stéttarfélag	6.600.000
	04121-1906	Kaffikostnaður	300.000
	04121-1981	Millifærð laun og launatengd gjöld	-8.000.000
	04121-1990	Annar starfsmannakostnaður	60.000
	04121-2020	Bækur, tímarit, blöð	50.000
	04121-2021	Bækur	100.000
	04121-2030	Ritföng, pappír, bréfabindi	100.000
	04121-2110	Matvæli	25.000.000
	04121-2353	Föndurefni	250.000
	04121-2511	Rafmagn	1.290.000
	04121-2521	Heitt vatn	1.800.000
	04121-2810	Áhaldakaup	200.000
	04121-2820	Kennslutæki og leikföng	300.000
	04121-2911	Hreinlætisvörur	1.000.000
	04121-2912	Lyf og hjúkrunarvörur	25.000
	04121-2913	Vinnufatnaður	200.000
	04121-2917	Bleyjur	1.440.000
	04121-2990	Önnur vörukaup	300.000
	04121-4011	Símagjöld	120.000
	04121-4111	Leigubifr., hópferðabifr., strætó	100.000
	04121-4115	Bifreiðastyrkur skv. akstursdagbók	50.000
	04121-4116	Bifreiðastyrkur, fastar greiðslur	400.000
	04121-4357	Túlkþjónusta án virðisaukaskatts	16.000
	04121-4411	Fasteigna-/bún.leiga eignasj.	55.049.496
	04121-4505	Viðhald áhalda	100.000
	04121-4911	Prentun og ljósritun	100.000
	04121-4913	Auglýsingar	15.000
	04121-4923	Námskeiðs- og skólagjöld	137.500
	04121-4942	Aðkeypt ræsting	10.800.000
	04121-4943	Sorphreinsun	350.400
	04121-4980	Þjónusta tölvudeildar	6.767.510
	04121-4990	Önnur þjónustukaup	200.000
	04121-9118	Leikskólagjöld/systkinaafsláttur	4.994.000
04161	Leikskólinn Ásar		242.198.772
	04161-4364	Námsvistargjöld í einkaskólum	198.000.000
	04161-4366	Námsvistargjöld v/sérkennslu	12.700.000

Númer	Heiti	FRÆÐSLU- OG UPPELDISMÁL	Áætlun
	04161-4411	Fasteigna-/bún.leiga eignasj.	31.448.772
	04161-4723	Lausafjártryggingar	15.000
	04161-4724	Starfsmanna- og nemendatryggingar	35.000
04163	Barnaskóli Hjallastefnunnar - leikskóladeild		61.946.000
	04163-4364	Námsvistargjöld í einkaskólum	57.200.000
	04163-4366	Námsvistargjöld v/sérkennslu	4.740.000
	04163-4724	Starfsmanna- og nemendatryggingar	6.000
04165	Leikskólinn Litlu Ásar - ungbarnask.		107.553.000
	04165-4364	Námsvistargjöld í einkaskólum	90.200.000
	04165-4366	Námsvistargjöld v/sérkennslu	1.870.000
	04165-4411	Fasteigna-/bún.leiga eignasj.	11.463.000
	04165-4413	Aðrar húsaleigugreiðslur	4.000.000
	04165-4724	Starfsmanna- og nemendatryggingar	20.000
04167	Dagvistargjöld		20.000.000
	04167-0253	Innh. námsvistargjöld	-8.000.000
	04167-0262	Innh. sérkennsla	-1.000.000
	04167-4364	Námsvistargjöld í einkaskólum	28.000.000
	04167-4366	Námsvistargjöld v/sérkennslu	1.000.000
04168	Leikskólinn Hnoðraholt - Hjalli		200.480.000
	04168-4364	Námsvistargjöld í einkaskólum	193.000.000
	04168-4366	Námsvistargjöld v/sérkennslu	5.500.000
	04168-9173	Biðlistagjöld dagforeldrar	1.980.000
04170	Biðlistagjöld		18.150.000
	04170-9171	Niðurgr. daggæsla (forgangshópar)	3.000.000
	04170-9173	Biðlistagjöld dagforeldrar	15.000.000
	04170-9922	Dagforeldrar/styrkir	150.000
04175	Dagforeldrar/styrkir		150.000
	04175-9922	Dagforeldrar/styrkir	150.000
04200	Skólanefnd grunnskóla		6.000.000
	04200-1191	Nefnda- og stjórnarlaun	5.248.179
	04200-1801	Tryggingagjald	347.638
	04200-1802	Lífeyrissjóðsgjöld	398.467
	04200-1803	Mótframlög í stéttarfélag	5.716
04211	Flataskóli		801.058.825
	04211-1110	Mánaðarlaun	391.025.246
	04211-1111	Dagvinnulaun	3.154.150
	04211-1121	Yfirvinna	25.430.436
	04211-1123	Félagsstörf	494.150
	04211-1142	Sérkennsla	14.719.368

Númer	Heiti	FRÆÐSLU- OG UPPELDISMÁL	Áætlun
	04211-1151	Forfallakennsla	13.142.293
	04211-1161	Laun í námsleyfi	6.229.560
	04211-1190	Önnur laun	5.992.886
	04211-1801	Tryggingagjald	34.048.578
	04211-1802	Lífeyrissjóðsgjöld	57.189.014
	04211-1803	Mótframlög í stéttarfélag	18.543.519
	04211-1906	Kaffikostnaður	725.000
	04211-1990	Annar starfsmannakostnaður	770.000
	04211-2020	Bækur, tímarit, blöð	110.000
	04211-2021	Bækur	550.000
	04211-2030	Ritföng, pappír, bréfabindi	770.000
	04211-2351	Handavinnuefni	770.000
	04211-2352	Smíðakennsluefni	550.000
	04211-2354	Myndmenntakennsluefni	550.000
	04211-2355	Heimilisfræðiefni	825.000
	04211-2356	Námsgögn	2.430.000
	04211-2359	Ýmsar kennslu- og tómsundavörur	1.000.000
	04211-2511	Rafmagn	3.152.000
	04211-2521	Heitt vatn	3.452.000
	04211-2850	Búnaður	240.000
	04211-2853	Minniháttar tæki	60.000
	04211-2911	Hreinlætisvörur	1.440.000
	04211-2912	Lyf og hjúkrunarvörur	22.000
	04211-2913	Vinnufatnaður	165.000
	04211-2990	Önnur vörukaup	1.200.000
	04211-4011	Símagjöld	300.000
	04211-4111	Leigubifr., hópferðabifr., strætó	900.000
	04211-4115	Bifreiðastyrkur skv. akstursdagbók	1.170.000
	04211-4370	Öryggisgæsla, húsvarsla	240.000
	04211-4411	Fasteigna-/bún.leiga eignasj.	154.444.992
	04211-4412	Reiknuð afnot	5.878.625
	04211-4505	Viðhald áhalda	36.000
	04211-4712	Ábyrgðartryggingar	204.000
	04211-4723	Lausafjártryggingar	84.000
	04211-4724	Starfsmanna- og nemendatryggingar	492.000
	04211-4911	Prentun og ljósritun	1.345.000
	04211-4912	Póstburðargjöld	22.000
	04211-4921	Fundir og ráðstefnur	66.000
	04211-4923	Námskeiðs- og skólagjöld	275.000

Númer	Heiti	FRÆÐSLU- OG UPPELDISMÁL	Áætlun
	04211-4942	Aðkeypt ræsting	3.905.000
	04211-4943	Sorphreinsun	660.000
	04211-4980	Þjónusta tölvudeildar	41.460.708
	04211-4990	Önnur þjónustukaup	825.300
04212	Garðaskóli		927.714.632
	04212-1110	Mánaðarlaun	431.260.225
	04212-1111	Dagvinnulaun	5.927.069
	04212-1121	Yfirvinna	61.436.370
	04212-1123	Félagsstörf	23.939
	04212-1142	Sérkennsla	19.176.359
	04212-1151	Forfallakennsla	6.696.684
	04212-1161	Laun í námsleyfi	5.208.754
	04212-1190	Önnur laun	4.590.347
	04212-1801	Tryggingagjald	39.107.761
	04212-1802	Lífeyrissjóðsgjöld	72.618.854
	04212-1803	Mótframlög í stéttarfélög	22.205.038
	04212-1906	Kaffikostnaður	936.000
	04212-1990	Annar starfsmannakostnaður	839.014
	04212-2020	Bækur, tímarit, blöð	1.200.000
	04212-2030	Ritföng, pappír, bréfabindi	380.000
	04212-2080	Margmiðlunargögn, hugbúnaður	120.000
	04212-2351	Handavinnuefni	320.000
	04212-2352	Smíðakennsluefni	800.000
	04212-2354	Myndmenntakennsluefni	520.000
	04212-2355	Heimilisfræðiefni	1.505.000
	04212-2356	Námsgögn	3.000.000
	04212-2359	Ýmsar kennslu- og tómstundavörur	178.000
	04212-2511	Rafmagn	6.109.996
	04212-2521	Heitt vatn	2.716.000
	04212-2810	Áhaldakaup	1.560.000
	04212-2911	Hreinlætisvörur	1.200.000
	04212-2912	Lyf og hjúkrunarvörur	50.000
	04212-2913	Vinnufatnaður	200.000
	04212-2990	Önnur vörukaup	960.000
	04212-4011	Símagjöld	540.000
	04212-4111	Leigubifr., hópferðabifr., strætó	1.400.000
	04212-4115	Bifreiðastyrkur skv. akstursdagbók	480.000
	04212-4116	Bifreiðastyrkur, fastar greiðslur	1.200.000
	04212-4357	Túlkþjónusta án virðisaukaskatts	120.000

Númer	Heiti	FRÆÐSLU- OG UPPELDISMÁL	Áætlun
	04212-4365	Aðkeypt kennsla	1.700.000
	04212-4370	Öryggisgæsla, húsvarsla	66.000
	04212-4411	Fasteigna-/bún.leiga eignasj.	164.365.128
	04212-4412	Reiknuð afnot	9.795.462
	04212-4505	Viðhald áhalda	960.000
	04212-4911	Prentun og ljósritun	4.200.000
	04212-4912	Póstburðargjöld	12.000
	04212-4913	Auglýsingar	75.000
	04212-4923	Námskeiðs- og skólagjöld	400.000
	04212-4943	Sorphreinsun	1.020.000
	04212-4980	Þjónusta tölvudeildar	48.685.632
	04212-4983	Vinna þjónustustöðvar (m. vsk.)	140.000
	04212-4990	Önnur þjónustukaup	400.000
	04212-4991	Sértæk verkefni	200.000
	04212-9177	Niðurgreiðslur á skólamat	1.110.000
04213	Hofsstaðaskóli		955.671.388
	04213-1110	Mánaðarlaun	443.199.162
	04213-1111	Dagvinnulaun	4.391.901
	04213-1121	Yfirvinna	29.749.383
	04213-1123	Félagsstörf	790.542
	04213-1142	Sérkennsla	39.527.112
	04213-1151	Forfallakennsla	9.332.790
	04213-1190	Önnur laun	7.587.245
	04213-1801	Tryggingagjald	42.934.334
	04213-1802	Lífeyrissjóðsgjöld	74.504.346
	04213-1803	Mótframlög í stéttarfélag	19.115.985
	04213-1906	Kaffikostnaður	900.000
	04213-1990	Annar starfsmannakostnaður	300.000
	04213-2020	Bækur, tímarit, blöð	350.000
	04213-2021	Bækur	850.000
	04213-2030	Ritföng, pappír, bréfabindi	1.300.000
	04213-2351	Handavinnuefni	600.000
	04213-2352	Smíðakennsluefni	500.000
	04213-2354	Myndmenntakennsluefni	900.000
	04213-2355	Heimilisfræðiefni	500.000
	04213-2356	Námsgögn	2.814.762
	04213-2511	Rafmagn	4.847.000
	04213-2521	Heitt vatn	4.527.000
	04213-2810	Áhaldakaup	200.000

Númer	Heiti	FRÆÐSLU- OG UPPELDISMÁL	Áætlun
	04213-2911	Hreinlætisvörur	1.900.000
	04213-2912	Lyf og hjúkrunarvörur	35.000
	04213-2913	Vinnufatnaður	400.000
	04213-2916	Sorpílát, sorppokar	100.000
	04213-2990	Önnur vörukaup	4.100.000
	04213-4011	Símagjöld	400.000
	04213-4111	Leigubifr., hópferðabifr., strætó	1.450.000
	04213-4115	Bifreiðastyrkur skv. akstursdagbók	100.000
	04213-4116	Bifreiðastyrkur fastar greiðslur	2.119.392
	04213-4357	Túlkþjónusta án virðisaukaskatts	80.000
	04213-4365	Aðkeypt kennsla	1.180.000
	04213-4370	Öryggisgæsla, húsvarsla	110.000
	04213-4411	Fasteigna-/bún.leiga eignasj.	183.182.316
	04213-4412	Reiknuð afnot	8.398.726
	04213-4505	Viðhald áhalda	25.000
	04213-4712	Ábyrgðartryggingar	220.000
	04213-4723	Lausafjártryggingar	95.000
	04213-4724	Starfsmanna- og nemendatryggingar	620.000
	04213-4911	Prentun og ljósritun	2.800.000
	04213-4912	Póstburðargjöld	30.000
	04213-4913	Auglýsingar	40.000
	04213-4923	Námskeiðs- og skólagjöld	800.000
	04213-4942	Aðkeypt ræsting	4.076.000
	04213-4943	Sorphreinsun	840.000
	04213-4980	Þjónusta tölvudeildar	51.848.392
	04213-4990	Önnur þjónustukaup	1.000.000
04214	Sjálandsskóli		687.776.723
	04214-0890	Aðrar endurgreiðslur	-5.632.800
	04214-1110	Mánaðarlaun	324.977.663
	04214-1111	Dagvinnulaun	6.508.206
	04214-1121	Yfirvinna	34.238.415
	04214-1123	Félagsstörf	78.606
	04214-1142	Sérkennsla	10.855.449
	04214-1151	Forfallakennsla	3.064.668
	04214-1161	Laun í námsleyfi	1.512.540
	04214-1190	Önnur laun	2.643.445
	04214-1801	Tryggingagjald	27.712.062
	04214-1802	Lífeyrissjóðsgjöld	52.960.990
	04214-1803	Mótframlög í stéttarfélag	16.196.156

Númer	Heiti	FRÆÐSLU- OG UPPELDISMÁL	Áætlun
	04214-1906	Kaffikostnaður	1.050.000
	04214-1907	Matarkostnaður	390.000
	04214-1990	Annar starfsmannakostnaður	530.000
	04214-2020	Bækur, tímarit, blöð	275.000
	04214-2021	Bækur	1.000.000
	04214-2030	Ritföng, pappír, bréfabindi	650.000
	04214-2080	Margmiðlunargögn, hugbúnaður	1.100.000
	04214-2351	Handavinnuefni	1.000.000
	04214-2352	Smíðakennsluefni	1.050.000
	04214-2353	Föndurefni	450.000
	04214-2354	Myndmenntakennsluefni	900.000
	04214-2355	Heimilisfræðiefni	700.000
	04214-2356	Námsgögn	1.500.000
	04214-2359	Ýmsar kennslu og tómstundavörur	2.000.000
	04214-2511	Rafmagn	4.684.000
	04214-2521	Heitt vatn	5.805.000
	04214-2810	Áhaldakaup	300.000
	04214-2820	Kennslutæki og leikföng	950.000
	04214-2851	Borð og stólar	2.000.000
	04214-2911	Hreinlætisvörur	1.200.000
	04214-2912	Lyf og hjúkrunarvörur	50.000
	04214-2913	Vinnufatnaður	400.000
	04214-2990	Önnur vörukaup	1.500.000
	04214-4011	Símagjöld	540.000
	04214-4111	Leigubifr., hópferðabifr., strætó	1.100.000
	04214-4116	Bifreiðastyrkur, fastar greiðslur	2.160.000
	04214-4357	Túlkapjónusta án virðisaukaskatts	150.000
	04214-4365	Aðkeypt kennsla	1.200.000
	04214-4370	Öryggisgæsla, húsvarsla	300.000
	04214-4390	Önnur sérfræðipjónusta m/vask	100.000
	04214-4411	Fasteigna-/bún.leiga eignasj.	136.987.296
	04214-4412	Reiknuð afnot	6.979.563
	04214-4505	Viðhald áhalda	500.000
	04214-4712	Ábyrgðartryggingar	300.000
	04214-4723	Lausafjártryggingar	100.000
	04214-4724	Starfsmanna- og nemendatryggingar	380.000
	04214-4911	Prentun og ljósritun	1.560.000
	04214-4912	Póstburðargjöld	100.000
	04214-4913	Auglýsingar	200.000

Númer	Heiti	FRÆÐSLU- OG UPPELDISMÁL	Áætlun
	04214-4923	Námskeiðs- og skólagjöld	200.000
	04214-4943	Sorphreinsun	684.000
	04214-4980	Þjónusta tölvudeildar	28.561.264
	04214-4981	Vinna garðyrkju (án vsk.)	150.000
	04214-4983	Vinna þjónustustöðvar (m. vsk.)	150.000
	04214-4990	Önnur þjónustukaup	775.200
04215	Álftanesskóli		866.248.778
	04215-1110	Mánaðarlaun	412.522.135
	04215-1111	Dagvinnulaun	1.861.356
	04215-1121	Yfirvinna	24.730.077
	04215-1123	Félagsstörf	339.333
	04215-1142	Sérkennsla	14.052.610
	04215-1151	Forfallakennsla	5.554.002
	04215-1190	Önnur laun	6.527.615
	04215-1801	Tryggingagjald	33.854.400
	04215-1802	Lífeyrissjóðsgjöld	61.305.021
	04215-1803	Mótframlög í stéttarfélög	18.416.128
	04215-1906	Kaffikostnaður	935.000
	04215-1990	Annar starfsmannakostnaður	220.000
	04215-2020	Bækur, tímarit, blöð	40.000
	04215-2021	Bækur	600.000
	04215-2030	Ritföng, pappír, bréfabindi	700.000
	04215-2080	Margmiðlunargögn, hugbúnaður	20.000
	04215-2352	Smíðakennsluefni	460.000
	04215-2354	Myndmenntakennsluefni	350.000
	04215-2355	Heimilisfræðiefni	460.000
	04215-2356	Námsgögn	2.100.000
	04215-2359	Ýmsar kennslu- og tómsundavörur	40.000
	04215-2511	Rafmagn	3.779.000
	04215-2521	Heitt vatn	3.094.000
	04215-2523	Kalt vatn	1.360.000
	04215-2351	Handavinnuefni	460.000
	04215-2810	Áhaldakaup	500.000
	04215-2820	Kennslutæki og leikföng	200.000
	04215-2852	Aðrir innanstokksmunir	100.000
	04215-2911	Hreinlætisvörur	985.000
	04215-2912	Lyf og hjúkrunarvörur	20.000
	04215-2990	Önnur vörukaup	700.000
	04215-4011	Símagjöld	440.000

Númer	Heiti	FRÆÐSLU- OG UPPELDISMÁL	Áætlun
	04215-4111	Leigubifr., hópferðabifr., strætó	1.100.000
	04215-4115	Bifreiðastyrkur skv. akstursdagbók	120.000
	04215-4116	Bifreiðastyrkur, fastar greiðslur	2.052.000
	04215-4121	Vörubílaakstur, sendibifreiðar	30.000
	04215-4357	Túlkþjónusta án virðisaukaskatts	100.000
	04215-4370	Öryggisgæsla, húsvarsla	48.000
	04215-4395	Önnur sérfræðiþjónusta án vask	8.544.879
	04215-4411	Fasteigna-/bún.leiga eignasj.	211.239.672
	04215-4505	Viðhald áhalda	300.000
	04215-4712	Ábyrgðartryggingar	220.000
	04215-4723	Lausafjártryggingar	120.000
	04215-4724	Starfsmanna- og nemendatryggingar	640.000
	04215-4911	Prentun og ljósritun	1.900.000
	04215-4921	Fundir og ráðstefnur	300.000
	04215-4923	Námskeiðs- og skólagjöld	400.000
	04215-4943	Sorphreinsun	550.000
	04215-4946	Ræsting án vsk	1.550.000
	04215-4980	Þjónusta tölvudeildar	39.308.550
	04215-4983	Vinna þjónustustöðvar (m. vsk.)	300.000
	04215-4990	Önnur þjónustukaup	700.000
04216	Urriðaholtsskóli		320.706.225
	04216-1110	Mánaðarlaun	146.677.265
	04216-1111	Dagvinnulaun	1.500.161
	04216-1121	Yfirvinna	16.053.247
	04216-1142	Sérkennsla	1.262.542
	04216-1151	Forfallakennsla	735.126
	04216-1191	Nefnda- og stjórnarlaun	2.111.571
	04216-1801	Tryggingagjald	12.152.930
	04216-1802	Lífeyrissjóðsgjöld	21.394.959
	04216-1803	Mótframlög í stéttarfélag	6.507.199
	04216-1906	Kaffikostnaður	250.000
	04216-1990	Annar starfsmannakostnaður	180.000
	04216-2020	Bækur, tímarit, blöð	200.000
	04216-2030	Ritföng, pappír, bréfabindi	500.000
	04216-2351	Handavinnuefni	250.000
	04216-2352	Smíðakennsluefni	250.000
	04216-2354	Myndmenntakennsluefni	250.000
	04216-2355	Heimilisfræðiefni	250.000
	04216-2356	Námsgögn	550.000

Númer	Heiti	FRÆÐSLU- OG UPPELDISMÁL	Áætlun
	04216-2511	Rafmagn	1.163.000
	04216-2521	Heitt vatn	3.004.000
	04216-2820	Kennslutæki og leikföng	400.000
	04216-2911	Hreinlætisvörur	1.500.000
	04216-2912	Lyf og hjúkrunarvörur	50.000
	04216-2913	Vinnufatnaður	100.000
	04216-2990	Önnur vörukaup	500.000
	04216-4011	Símagjöld	100.000
	04216-4111	Leigubifr., hópferðabifr., strætó	1.300.000
	04216-4115	Bifreiðastyrkur skv. akstursdagbók	170.000
	04216-4116	Bifreiðastyrkur, fastar greiðslur	650.000
	04216-4357	Túlkafjónusta án virðisaukaskatts	25.000
	04216-4370	Öryggisgæsla, húsvarsla	80.000
	04216-4411	Fasteigna-/bún.leiga eignasj.	81.723.084
	04216-4911	Prentun og ljósritun	300.000
	04216-4921	Fundir og ráðstefnur	213.984
	04216-4942	Aðkeypt ræsting	8.940.000
	04216-4943	Sorphreinsun	360.000
	04216-4980	Þjónusta tölvudeildar	8.652.157
	04216-4990	Önnur þjónustukaup	400.000
04263	Barnaskóli Hjallastefnunnar - grunnskóladeild		166.800.000
	04263-4364	Námsvistargjöld í einkaskólum	166.800.000
04264	Alþjóðaskólinn		95.800.000
	04264-4364	Námsvistargjöld í einkaskólum	95.800.000
04281	Frístundaheimili Flataskóla		12.869.893
	04281-0240	Fæðisgjöld	-3.900.000
	04281-0255	Þáttökugjöld frístundaheimila	-17.800.000
	04281-1110	Mánaðarlaun	12.430.280
	04281-1111	Dagvinnulaun	7.080.000
	04281-1121	Yfirvinna	420.000
	04281-1190	Önnur laun	420.000
	04281-1801	Tryggingagjald	1.030.000
	04281-1802	Lífeyrissjóðsgjöld	2.304.000
	04281-1803	Mótframlög í stéttarfélag	822.000
	04281-1906	Kaffikostnaður	60.000
	04281-1990	Annar starfsmannakostnaður	60.000
	04281-2020	Bækur, tímarit, blöð	60.000
	04281-2112	Vörukaup til endursölu án vsk.	3.370.000
	04281-2359	Ýmsar kennslu- og tómstundavörur	600.000

Númer	Heiti	FRÆÐSLU- OG UPPELDISMÁL	Áætlun
	04281-2511	Rafmagn	120.000
	04281-2521	Heitt vatn	240.000
	04281-2911	Hreinlætisvörur	300.000
	04281-2913	Vinnufatnaður	240.000
	04281-2990	Önnur vörukaup	315.996
	04281-4011	Símagjöld	60.000
	04281-4411	Fasteigna-/bún.leiga eignasj.	1.698.612
	04281-4724	Starfsmanna- og nemendatryggingar	60.000
	04281-4923	Námskeiðs- og skólagjöld	120.000
	04281-4942	Aðkeypt ræsting	600.000
	04281-4943	Sorphreinsun	120.000
	04281-4980	Þjónusta tölvudeildar	539.005
	04281-9118	Leikskólagjöld/systkinaafsláttur	1.500.000
04283	Frístundaheimili Hofsstaðaskóla		22.411.883
	04283-0240	Fæðisgjöld	-6.960.000
	04283-0255	Þátttökugjöld frístundaheimila	-31.000.000
	04283-1110	Mánaðarlaun	33.720.000
	04283-1111	Dagvinnulaun	2.560.000
	04283-1121	Yfirvinna	2.000.000
	04283-1190	Önnur laun	506.000
	04283-1801	Tryggingagjald	2.562.000
	04283-1802	Lífeyrissjóðsgjöld	5.400.000
	04283-1803	Mótframlög í stéttarfélag	1.360.000
	04283-1906	Kaffikostnaður	31.000
	04283-1990	Annar starfsmannakostnaður	43.000
	04283-2030	Ritföng, pappír, bréfabindi	20.000
	04283-2112	Vörukaup til endursölu án vsk.	3.050.000
	04283-2359	Ýmsar kennslu- og tólmstundavörur	500.000
	04283-2911	Hreinlætisvörur	210.000
	04283-2913	Vinnufatnaður	60.000
	04283-2990	Önnur vörukaup	200.000
	04283-4011	Símagjöld	206.500
	04283-4411	Fasteigna-/bún.leiga eignasj.	1.698.612
	04283-4412	Reiknuð afnot	588.924
	04283-4913	Auglýsingar	40.000
	04283-4923	Námskeiðs- og skólagjöld	60.000
	04283-4980	Þjónusta tölvudeildar	1.437.347
	04283-4990	Önnur þjónustukaup	100.000
	04283-9118	Leikskólagjöld/systkinaafsláttur	4.018.500

Númer	Heiti	FRÆÐSLU- OG UPPELDISMÁL	Áætlun
04284	Frístundaheimili	Sjálandsskóla	16.210.935
	04284-0240	Fæðisgjöld	-2.280.000
	04284-0255	Þátttökugjöld frístundaheimila	-12.708.000
	04284-1110	Mánaðarlaun	16.420.243
	04284-1111	Dagvinnulaun	1.240.000
	04284-1121	Yfirvinna	180.000
	04284-1190	Önnur laun	360.000
	04284-1801	Tryggingagjald	1.298.000
	04284-1802	Lífeyrissjóðsgjöld	2.726.000
	04284-1803	Mótframlög í stéttarfélag	825.000
	04284-1906	Kaffikostnaður	50.000
	04284-1990	Annar starfsmannakostnaður	10.000
	04284-2020	Bækur, tímarit, blöð	50.000
	04284-2112	Vörukaup til endursölu án vsk.	1.000.000
	04284-2351	Handavinnuefni	200.000
	04284-2353	Föndurefni	300.000
	04284-2359	Ýmsar kennslu- og tómsundavörur	300.000
	04284-2511	Rafmagn	50.000
	04284-2521	Heitt vatn	120.000
	04284-2911	Hreinlætisvörur	20.000
	04284-2990	Önnur vörukaup	100.000
	04284-4411	Fasteigna-/bún.leiga eignasj.	1.698.612
	04284-4412	Reiknuð afnot	1.482.849
	04284-4724	Starfsmanna- og nemendatryggingar	10.000
	04284-4980	Þjónusta tölvudeildar	958.231
	04284-9118	Leikskólagjöld/systkinaafsláttur	1.800.000
04286	Frístundaheimili	Álftanesskóla	16.822.592
	04286-0240	Fæðisgjöld	-3.090.000
	04286-0255	Þátttökugjöld frístundaheimila	-20.200.000
	04286-1110	Mánaðarlaun	22.740.610
	04286-1111	Dagvinnulaun	380.200
	04286-1121	Yfirvinna	280.000
	04286-1190	Önnur laun	210.000
	04286-1801	Tryggingagjald	2.160.000
	04286-1802	Lífeyrissjóðsgjöld	3.950.000
	04286-1803	Mótframlög í stéttarfélag	850.000
	04286-1906	Kaffikostnaður	22.000
	04286-1990	Annar starfsmannakostnaður	27.500
	04286-2030	Ritföng, pappír, bréfabindi	11.800

Númer	Heiti	FRÆÐSLU- OG UPPELDISMÁL	Áætlun
	04286-2041	Rekstur ljósritunarvéla	84.000
	04286-2112	Vörukaup til endursölu án vsk.	260.000
	04286-2353	Föndurefni	80.000
	04286-2359	Ýmsar kennslu- og tómstundavörur	40.000
	04286-2511	Rafmagn	720.000
	04286-2521	Heitt vatn	240.000
	04286-2523	Kalt vatn	60.000
	04286-2810	Áhaldakaup	40.000
	04286-2820	Kennslutæki og leikföng	40.000
	04286-2911	Hreinlætisvörur	60.000
	04286-2990	Önnur vörukaup	280.000
	04286-4011	Símagjöld	60.000
	04286-4115	Bifreiðastyrkur skv. akstursdagbók	71.500
	04286-4370	Öryggisgæsla, húsvarsla	42.000
	04286-4411	Fasteigna-/bún.leiga eignasj.	1.698.612
	04286-4412	Reiknuð afnot	490.770
	04286-4724	Starfsmanna- og nemendatryggingar	55.000
	04286-4923	Námskeiðs- og skólagjöld	80.000
	04286-4941	Þvottahús og efnalaugar	20.000
	04286-4943	Sorphreinsun	60.000
	04286-4980	Þjónusta tölvudeildar	758.600
	04286-4990	Önnur þjónustukaup	240.000
	04286-9118	Leikskólagjöld/systkinaafsláttur	4.000.000
04287	Frístundaheimili Urriðaholtsskóla		14.698.376
	04287-0240	Fæðisgjöld	-1.334.000
	04287-0255	Þátttökugjöld frístundaheimila	-6.206.000
	04287-1110	Mánaðarlaun	11.008.280
	04287-1111	Dagvinnulaun	2.342.000
	04287-1121	Yfirvinna	396.000
	04287-1801	Tryggingagjald	879.000
	04287-1802	Lífeyrissjóðsgjöld	1.470.000
	04287-1803	Mótframlög í stéttarfélag	511.000
	04287-1906	Kaffikostnaður	50.000
	04287-1990	Annar starfsmannakostnaður	20.000
	04287-2112	Vörukaup til endursölu án vsk.	1.000.000
	04287-2353	Föndurefni	250.000
	04287-2359	Ýmsar kennslu- og tómstundavörur	60.000
	04287-2511	Rafmagn	150.000
	04287-2521	Heitt vatn	150.000

Númer	Heiti	FRÆÐSLU- OG UPPELDISMÁL	Áætlun
	04287-2820	Kennslutæki og leikföng	60.000
	04287-2911	Hreinlætisvörur	80.000
	04287-2913	Vinnufatnaður	50.000
	04287-2990	Önnur vörukaup	200.000
	04287-4011	Símagjöld	19.000
	04287-4411	Fasteigna-/bún.leiga eignasj.	1.698.612
	04287-4724	Starfsmanna- og nemendatryggingar	10.000
	04287-4923	Námskeiðs- og skólagjöld	50.000
	04287-4943	Sorphreinsun	55.000
	04287-4980	Þjónusta tölvudeildar	279.484
	04287-9118	Leikskólagjöld/systkinaafsláttur	1.450.000
04288	Frístundastarf 5.-10. bekkjar		24.396.632
	04288-0240	Fæðisgjöld	-220.000
	04288-0255	Þátttökugjöld frístundaheimila	-1.870.000
	04288-1110	Mánaðarlaun	16.960.388
	04288-1121	Yfirvinna	1.635.000
	04288-1801	Tryggingagjald	1.039.000
	04288-1802	Lífeyrissjóðsgjöld	2.707.000
	04288-1803	Mótframlög í stéttarfélög	560.000
	04288-2030	Ritföng, pappír, bréfabindi	10.000
	04288-2112	Vörukaup til endursölu án vsk.	200.200
	04288-2353	Föndurefni	100.000
	04288-2511	Rafmagn	500.000
	04288-2521	Heitt vatn	360.000
	04288-2810	Áhaldakaup	100.000
	04288-2911	Hreinlætisvörur	19.800
	04288-4411	Fasteigna-/bún.leiga eignasj.	1.698.612
	04288-4980	Þjónusta tölvudeildar	199.632
	04288-4990	Önnur þjónustukaup	100.000
	04288-9118	Leikskólagjöld/systkinaafsláttur	297.000
04290	Frístundaheimili - önnur		8.160.000
	04290-9195	Rekstrarframlag	8.160.000
04291	Námsvistargjöld		181.830.640
	04291-0253	Innh. námsvistargjöld	-118.000.000
	04291-4361	Námsvistargjöld v/grunnskóla	59.500.000
	04291-4362	Námsvistargjöld í sérskólum	208.750.000
	04291-4364	Námsvistargjöld í einkaskólum	31.580.640
04441	Fjölbrautaskólinn í Garðabæ		14.539.116
	04441-4411	Fasteigna-/bún.leiga eignasj.	14.539.116

Númer	Heiti	FRÆÐSLU- OG UPPELDISMÁL	Áætlun
04511	Tónlistarskóli Garðabæjar		308.855.233
04511-0252	Skólagjöld		-44.760.000
04511-0257	Hljóðfæraleiga		-1.295.000
04511-0282	Prófagjöld		-550.000
04511-1110	Mánaðarlaun		218.700.000
04511-1111	Dagvinnulaun		1.995.000
04511-1121	Yfirvinna		19.560.000
04511-1132	Vaktaálag		4.500.000
04511-1190	Önnur laun		4.200.000
04511-1191	Nefnda- og stjórnarlaun		1.400.000
04511-1801	Tryggingagjald		17.130.000
04511-1802	Lífeyrissjóðsgjöld		32.950.000
04511-1803	Mótframlög í stéttarfélag		6.410.000
04511-1906	Kaffikostnaður		252.000
04511-1990	Annar starfsmannakostnaður		156.000
04511-2023	Nótnahefti		250.800
04511-2030	Ritföng, pappír, bréfabindi		36.000
04511-2040	Rekstrarvörur skrifstofutækja		84.000
04511-2041	Rekstur ljósritunarvéla		384.000
04511-2110	Matvæli		60.000
04511-2511	Rafmagn		660.000
04511-2521	Heitt vatn		720.000
04511-2810	Áhaldakaup		880.000
04511-2911	Hreinlætisvörur		144.000
04511-2990	Önnur vörukaup		960.000
04511-4011	Símagjöld		222.000
04511-4111	Leigubifr., hópferðabifr., strætó		180.000
04511-4115	Bifreiðastyrkur skv. akstursdagbók		720.000
04511-4116	Bifreiðastyrkur, fastar greiðslur		427.200
04511-4121	Vörubílaakstur, sendibifreiðar		195.600
04511-4344	Hugbúnaðarleyfi		720.000
04511-4392	Stilling hljóðfæra		1.380.000
04511-4411	Fasteigna-/bún.leiga eignasj.		29.728.140
04511-4497	Hljóðfæraleiga tónlistarkennara		1.860.000
04511-4505	Viðhald áhalda		600.000
04511-4712	Ábyrgðartryggingar		300.000
04511-4723	Lausafjártryggingar		60.000
04511-4724	Starfsmanna- og nemendatryggingar		180.000
04511-4911	Prentun og ljósritun		216.000

Númer	Heiti	FRÆÐSLU- OG UPPELDISMÁL	Áætlun
	04511-4913	Auglýsingar	60.000
	04511-4921	Fundir og ráðstefnur	50.000
	04511-4923	Námskeiðs- og skólagjöld	300.000
	04511-4924	Félagsgjöld	120.000
	04511-4926	Gjafir	120.000
	04511-4943	Sorphreinsun	84.000
	04511-4980	Þjónusta tölvudeildar	5.849.205
	04511-4990	Önnur þjónustukaup	656.288
04515	Námsvistargjöld í tónlistarskólum		16.000.000
	04515-4363	Námsvistargjöld í tónlistarskólum	16.000.000
04520	Umferðarfræðsla		500.000
	04520-4365	Aðkeypt kennsla	500.000

Menningarmál



Númer	Heiti	MENNINGARMÁL	Áætlun
0500	MENNINGARMÁL		250.946.139
05010	Menningar- og safnanefnd		27.700.000
	05010-1110	Mánaðarlaun	8.716.668
	05010-1121	Yfirvinna	3.620.904
	05010-1191	Nefnda- og stjórnarlaun	2.109.299
	05010-1801	Tryggingagjald	884.185
	05010-1802	Lífeyrissjóðsgjöld	1.317.088
	05010-1803	Mótframlög í stéttarfélög	158.804
	05010-2990	Önnur vörukaup	336.812
	05010-4116	Bifreiðastyrkur, fastar greiðslur	426.240
	05010-4913	Auglýsingar	1.350.000
	05010-4927	Móttaka gesta	100.000
	05010-4990	Önnur þjónustukaup	6.180.000
	05010-9990	Aðrir styrkir og framlög	2.500.000
05211	Bókasafn Garðabæjar		101.027.489
	05211-0256	Tekjur af útlánnum	-1.740.000
	05211-0258	Sektir, spólur, tölvunotkun	-1.152.000
	05211-0290	Ýmsar þjónustutekjur	-420.000
	05211-1110	Mánaðarlaun	39.631.333
	05211-1111	Dagvinnulaun	48.288
	05211-1121	Yfirvinna	5.811.943
	05211-1132	Vaktaálag	1.245.164
	05211-1190	Önnur laun	926.546
	05211-1801	Tryggingagjald	3.713.901
	05211-1802	Lífeyrissjóðsgjöld	6.091.215
	05211-1803	Mótframlög í stéttarfélög	1.564.523
	05211-1906	Kaffikostnaður	136.800
	05211-2020	Bækur, tímarit, blöð	1.600.000
	05211-2021	Bækur	8.905.000
	05211-2030	Ritföng, pappír, bréfabindi	500.000
	05211-2082	Myndir og filmur	345.600
	05211-2120	Kaffivörur	220.000
	05211-2511	Rafmagn	900.000
	05211-2810	Áhaldakaup	400.000
	05211-2911	Hreinlætisvörur	255.000
	05211-2912	Lyf og hjúkrunarvörur	5.000
	05211-2990	Önnur vörukaup	700.000

Númer	Heiti	MENNINGARMÁL	Áætlun
	05211-4011	Símagjöld	40.000
	05211-4115	Bifreiðastyrkur skv. akstursdagbók	583.185
	05211-4211	Fargjöld innanlands	50.000
	05211-4231	Dvalarkostnaður innanlands	55.000
	05211-4341	Þjónustusamningar, þjónustugjöld m endurkr. vsk	41.290
	05211-4342	Vinna utan þjónustusamninga m. endurkr. vsk.	60.000
	05211-4370	Öryggisgæsla, húsvarsla	25.000
	05211-4411	Fasteigna-/bún.leiga eignasj.	24.059.892
	05211-4505	Viðhald áhalda	40.000
	05211-4712	Ábyrgðartryggingar	27.000
	05211-4723	Lausafjártryggingar	130.000
	05211-4724	Starfsmanna- og nemendatryggingar	91.440
	05211-4911	Prentun og ljósritun	101.800
	05211-4912	Póstburðargjöld	10.000
	05211-4913	Auglýsingar	420.000
	05211-4915	Kynningarstarfsemi	85.000
	05211-4923	Námskeiðs- og skólagjöld	200.000
	05211-4924	Félagsgjöld	44.900
	05211-4926	Gjafir	200.000
	05211-4942	Aðkeypt ræsting	2.120.400
	05211-4943	Sorphreinsun	120.000
	05211-4980	Þjónusta tölvudeildar	1.197.789
	05211-4990	Önnur þjónustukaup	700.000
	05211-4992	Hússjóður	936.480
05311	Hönnunarsafn Íslands		68.020.226
	05311-0259	Aðgangseyrir	-720.000
	05311-0290	Ýmsar þjónustutekjur	-120.000
	05311-0450	Seldar vörur m. vsk., hærra þrep	-1.950.000
	05311-0451	Seldar vörur m. vsk., lægra þrep	-408.000
	05311-0480	Umboðssala m. vsk., hærra þrep	-650.000
	05311-0820	Endurgreiðslur ríkissjóðs	-18.000.000
	05311-0901	Styrkir og framlög	-3.000.000
	05311-0990	Aðrar tekjur	-180.000
	05311-1110	Mánaðarlaun	19.233.200
	05311-1111	Dagvinnulaun	56.398
	05311-1121	Yfirvinna	6.766.373
	05311-1132	Vaktaálag	43.530
	05311-1190	Önnur laun	896.204
	05311-1191	Nefnda- og stjórnarlaun	467.964

Númer	Heiti	MENNINGARMÁL	Áætlun
	05311-1801	Tryggingagjald	2.151.518
	05311-1802	Lífeyrissjóðsgjöld	3.508.317
	05311-1803	Mótframlög í stéttarfélög	1.092.841
	05311-1906	Kaffikostnaður	144.000
	05311-1990	Annar starfsmannakostnaður	60.000
	05311-2020	Bækur, tímarit, blöð	60.000
	05311-2030	Ritföng, pappír, bréfabindi	350.000
	05311-2090	Önnur vörukaup	360.000
	05311-2095	Vörukaup til endursölu m. vsk., hærra þrep	1.300.000
	05311-2096	Vörukaup til endursölu m. vsk., lægra þrep	240.000
	05311-2112	Vörukaup til endursölu án vsk.	650.000
	05311-2120	Kaffivörur	60.000
	05311-2511	Rafmagn	432.000
	05311-2810	Áhaldakaup	240.000
	05311-2815	Tölvubúnaður	120.000
	05311-2859	Listaverk	2.000.000
	05311-2990	Önnur vörukaup	2.144.691
	05311-4011	Símagjöld	120.000
	05311-4091	Önnur afnotagjöld	272.000
	05311-4111	Leigubifr., hópferðabifr., strætó	24.000
	05311-4115	Bifreiðastyrkur skv. akstursdagbók	461.125
	05311-4116	Bifreiðastyrkur fastar greiðslur	420.000
	05311-4121	Vörubílaakstur, sendibifreiðar	264.000
	05311-4211	Fargjöld innanlands	50.000
	05311-4212	Fargjöld erlendis	100.000
	05311-4231	Dvalarkostnaður innanlands	50.000
	05311-4232	Dvalarkostnaður erlendis	140.000
	05311-4370	Öryggisgæsla, húsvarsla	120.000
	05311-4390	Önnur sérfræðiþjónusta m. vask	1.680.000
	05311-4395	Önnur sérfræðiþjónusta án vask	5.900.000
	05311-4411	Fasteigna-/bún.leiga eignasj.	35.109.024
	05311-4505	Viðhald áhalda	36.000
	05311-4723	Lausafjártryggingar	72.000
	05311-4724	Starfsmanna- og nemendatryggingar	96.000
	05311-4911	Prentun og ljósritun	720.000
	05311-4912	Póstburðargjöld	24.000
	05311-4913	Auglýsingar	1.440.000
	05311-4921	Fundir og ráðstefnur	60.000
	05311-4924	Félagsgjöld	36.000

Númer	Heiti	MENNINGARMÁL	Áætlun
	05311-4941	Þvottahús og efnalaugar	42.000
	05311-4942	Aðkeypt ræsting	1.560.000
	05311-4943	Sorphreinsun	156.000
	05311-4980	Þjónusta tölvudeildar	519.042
	05311-4990	Önnur þjónustukaup	1.080.000
	05311-4991	Sértæk verkefni	120.000
05321	Krókur		2.800.000
	05321-1121	Yfirvinna	431.234
	05321-1190	Önnur laun	32.044
	05321-1801	Tryggingagjald	22.693
	05321-1802	Lífeyrissjóðsgjöld	33.619
	05321-1803	Mótframlög í stéttarfélag	14.114
	05321-2511	Rafmagn	30.000
	05321-2521	Heitt vatn	144.000
	05321-2911	Hreinlætisvörur	12.500
	05321-4011	Símagjöld	48.000
	05321-4115	Bifreiðastyrkur skv. akstursdagbók	11.030
	05321-4411	Fasteigna-/bún.leiga eignasj.	1.309.536
	05321-4990	Önnur þjónustukaup	711.230
05611	Félagsheimili - Garðaholt		7.598.424
	05611-2511	Rafmagn	200.000
	05611-4411	Fasteigna-/bún.leiga eignasj.	7.241.424
	05611-4723	Lausafjártryggingar	7.000
	05611-4981	Vinna garðyrkju (án vsk.)	50.000
	05611-4990	Önnur þjónustukaup	100.000
05612	Haukshús - Álftanesi		2.100.000
	05612-2511	Rafmagn	400.000
	05612-2521	Heitt vatn	50.000
	05612-2523	Kalt vatn	32.000
	05612-2810	Áhaldakaup	50.000
	05612-4411	Fasteigna-/bún.leiga eignasj.	1.472.880
	05612-4990	Önnur þjónustukaup	95.120
05613	Þjarnastaðir - Álftanesi		5.000.000
	05613-0340	Útleiga fasteigna	124.182
	05613-2511	Rafmagn	24.000
	05613-2521	Heitt vatn	120.000
	05613-4411	Fasteigna-/bún.leiga eignasj.	4.157.472
	05613-4942	Aðkeypt ræsting	513.000
	05613-4990	Önnur þjónustukaup	61.346

Númer	Heiti	MENNINGARMÁL	Áætlun
05710	Þjóðhátíð 17. júní		7.000.000
	05710-4521	Vélavinna	400.000
	05710-4913	Auglýsingar	350.000
	05710-4983	Vinna þjónustumiðstöðvar (m. vsk.)	600.000
	05710-4990	Önnur þjónustukaup	5.650.000
05720	Sumarhátíðir		2.000.000
	05720-2990	Önnur vörukaup	50.000
	05720-4521	Vélavinna	150.000
	05720-4527	Samningsverk	800.000
	05720-4981	Vinna garðyrkju (án vsk.)	250.000
	05720-4983	Vinna þjónustumiðstöðvar (m. vsk.)	600.000
	05720-4990	Önnur þjónustukaup	150.000
05730	Jól og áramót		3.300.000
	05730-2990	Önnur vörukaup	700.000
	05730-4913	Auglýsingar	500.000
	05730-4990	Önnur þjónustukaup	2.100.000
05840	Menningarmál		13.000.000
	05840-2990	Önnur vörukaup	1.200.000
	05840-4911	Prentun og ljósritun	500.000
	05840-4912	Póstburðargjöld	300.000
	05840-4913	Auglýsingar	960.000
	05840-4915	Kynningarstarfsemi	750.000
	05840-4927	Móttaka gesta	250.000
	05840-4990	Önnur þjónustukaup	9.040.000
05850	Lista- og menningarsjóðir		300.000
	05850-2859	Listaverk	300.000
05870	Kirkjugarðar		1.100.000
	05870-4520	Verkkaup	350.000
	05870-4990	Önnur þjónustukaup	750.000
05890	Aðrir styrkir		10.000.000
	05890-9990	Aðrir styrkir og framlög	10.000.000

Æskulýðs- og íþróttamál



Númer	Heiti	ÆSKULÝÐS- OG ÍPRÓTTAMÁL	Áætlun
0600	ÆSKULÝÐS- OG ÍPRÓTTAMÁL		2.123.835.434
06010	Íþróttá- og tómsundaráð		9.900.000
	06010-1191	Nefnda- og stjórnarlaun	2.480.885
	06010-1801	Tryggingagjald	170.774
	06010-1802	Lífeyrissjóðsgjöld	162.102
	06010-1803	Mótframlög í stéttarfélag	2.331
	06010-1906	Kaffikostnaður	83.908
	06010-4990	Önnur þjónustukaup	7.000.000
06111	Opnir leikvellir		16.213.472
	06111-2810	Áhaldakaup	1.200.000
	06111-2923	Graspökur	55.000
	06111-2930	Ýmsar viðhaldsvörur	20.000
	06111-2932	Málningarvörur	60.000
	06111-2936	Múrefni, timbur og þilplötur	500.000
	06111-2941	Fyllingarefni og ofaníburður	300.000
	06111-2990	Önnur vörukaup	10.000
	06111-4411	Fasteigna-/bún.leiga eignasj.	12.062.472
	06111-4520	Verkkaup	950.000
	06111-4521	Vélavinna	120.000
	06111-4981	Vinna garðyrkju (án vsk.)	480.000
	06111-4988	Bifreiðanotkun millif.	456.000
06151	Sparkvellir		6.400.000
	06151-2511	Rafmagn	600.000
	06151-2521	Heitt vatn	660.000
	06151-2923	Graspökur	60.000
	06151-4411	Fasteigna-/bún.leiga eignasj.	3.331.116
	06151-4520	Verkkaup	360.000
	06151-4521	Vélavinna	720.000
	06151-4981	Vinna garðyrkju (án vsk.)	548.884
	06151-4988	Bifreiðanotkun millif.	120.000
06159	Hreystibraut		4.889.952
	06159-2990	Önnur vörukaup	1.065.000
	06159-4411	Fasteigna-/bún.leiga eignasj.	3.464.952
	06159-4981	Vinna garðyrkju (án vsk.)	360.000
06271	Vinnuskóli Garðabæjar		82.007.788
	06271-1110	Mánaðarlaun	25.552.156
	06271-1111	Dagvinnulaun	40.000.000
	06271-1121	Yfirvinna	500.000

Númer	Heiti	ÆSKULÝÐS- OG ÍPRÓTTAMÁL	Áætlun
	06271-1801	Tryggingagjald	4.100.000
	06271-1802	Lífeyrissjóðsgjöld	6.000.000
	06271-1803	Mótframlög í stéttarfélög	1.000.000
	06271-1906	Kaffikostnaður	50.000
	06271-1990	Annar starfsmannakostnaður	150.000
	06271-2030	Ritföng, pappír, bréfabindi	25.000
	06271-2533	Bensín, eldsneytisolíur m/vsk.	30.000
	06271-2810	Áhaldakaup	250.000
	06271-2911	Hreinlætisvörur	6.000
	06271-2912	Lyf og hjúkrunarvörur	25.000
	06271-2913	Vinnufatnaður	250.000
	06271-2990	Önnur vörukaup	80.000
	06271-4011	Símagjöld	50.000
	06271-4111	Leigubifr., hópferðabifr., strætó	1.100.000
	06271-4121	Vörubílaakstur, sendibifreiðar	200.000
	06271-4412	Reiknuð afnot	540.000
	06271-4505	Viðhald áhalda	50.000
	06271-4724	Starfsmanna- og nemendatryggingar	1.300.000
	06271-4913	Auglýsingar	50.000
	06271-4923	Námskeiðs- og skólagjöld	200.000
	06271-4980	Þjónusta tölvudeildar	199.632
	06271-4990	Önnur þjónustukaup	300.000
06298	Skólagarðar Silfurtúni		4.000.000
	06298-0252	Skólagjöld	-220.000
	06298-2911	Hreinlætisvörur	5.000
	06298-2922	Plöntur og fræ	410.000
	06298-2924	Áburður	10.000
	06298-2990	Önnur vörukaup	10.000
	06298-4913	Auglýsingar	85.000
	06298-4981	Vinna garðyrkju (án vsk.)	3.700.000
06299	Skólagarðar Hæðahverfi		350.000
	06299-0390	Aðrar leigutekjur	-144.000
	06299-2511	Rafmagn	42.000
	06299-2810	Áhaldakaup	30.000
	06299-2911	Hreinlætisvörur	5.000
	06299-2990	Önnur vörukaup	35.000
	06299-4981	Vinna garðyrkju (án vsk.)	382.000
06310	Frístundabíll		8.430.000
	06310-0290	Ýmsar þjónustutekjur	-4.135.000
	06310-4111	Leigubifr., hópferðabifr., strætó	12.515.000

Númer	Heiti	ÆSKULÝÐS- OG ÍPRÓTTAMÁL	Áætlun
	06310-4913	Auglýsingar	50.000
06311	Félagsmiðstöðin Garðalundur, Garðaskóla		63.937.098
	06311-0390	Aðrar leigutekjur	-200.000
	06311-1110	Mánaðarlaun	19.305.042
	06311-1121	Yfirvinna	13.057.469
	06311-1123	Félagsstörf	7.145.874
	06311-1132	Vaktaálag	2.394.827
	06311-1190	Önnur laun	3.076.665
	06311-1801	Tryggingagjald	3.542.124
	06311-1802	Lífeyrissjóðsgjöld	5.521.630
	06311-1803	Mótframlög í stéttarfélag	1.846.159
	06311-1906	Kaffikostnaður	12.000
	06311-2030	Ritföng, pappír, bréfabindi	60.000
	06311-2049	Viðhaldsvörur tækja og áhalda	204.000
	06311-2080	Margmiðlunargögn, hugbúnaður	120.000
	06311-2353	Föndurefni	252.000
	06311-2810	Áhaldakaup	600.000
	06311-2911	Hreinlætisvörur	54.000
	06311-2913	Vinnufatnaður	335.000
	06311-2990	Önnur vörukaup	552.000
	06311-4011	Símagjöld	96.000
	06311-4091	Önnur afnotagjöld	180.000
	06311-4111	Leigubifr., hópferðabifr., strætó	180.000
	06311-4121	Vörubílaakstur, sendibifreiðar	180.000
	06311-4411	Fasteigna-/bún.leiga eignasj.	803.340
	06311-4412	Reiknuð afnot	1.800.000
	06311-4505	Viðhald áhalda	120.000
	06311-4506	Viðhald tölvubúnaðar	180.000
	06311-4712	Ábyrgðartryggingar	300.000
	06311-4724	Starfsmanna- og nemendatryggingar	120.000
	06311-4911	Prentun og ljósritun	180.000
	06311-4913	Auglýsingar	180.000
	06311-4921	Fundir og ráðstefnur	360.000
	06311-4923	Námskeiðs- og skólagjöld	180.000
	06311-4924	Félagsgjöld	40.000
	06311-4980	Þjónusta tölvudeildar	558.968
	06311-4990	Önnur þjónustukaup	600.000
06312	Félagsmiðstöðin Klakinn, Sjálandsskóla		26.176.400
	06312-0720	Vinna til eigin nota	-1.000.000
	06312-0990	Aðrar tekjur	-3.000.000

Númer	Heiti	ÆSKULÝÐS- OG ÍPRÓTTAMÁL	Áætlun
	06312-1110	Mánaðarlaun	10.612.392
	06312-1121	Yfirvinna	6.238.459
	06312-1123	Félagsstörf	337.957
	06312-1190	Önnur laun	986.706
	06312-1801	Tryggingagjald	1.607.295
	06312-1802	Lífeyrissjóðsgjöld	2.613.717
	06312-1803	Mótframlög í stéttarfélög	856.603
	06312-2030	Ritföng, pappír, bréfabindi	200.000
	06312-2080	Margmiðlunargögn, hugbúnaður	50.000
	06312-2112	Vörukaup til endursölu án vsk.	1.000.000
	06312-2353	Föndurefni	40.000
	06312-2810	Áhaldakaup	150.000
	06312-2911	Hreinlætisvörur	10.000
	06312-2990	Önnur vörukaup	832.507
	06312-4011	Símagjöld	5.000
	06312-4111	Leigubifr., hópferðabifr., strætó	590.000
	06312-4116	Bifreiðastyrkur, fastar greiðslur	172.900
	06312-4121	Vörubílaakstur, sendibifreiðar	10.000
	06312-4231	Dvalarkostnaður innanlands	790.000
	06312-4411	Fasteigna-/bún.leiga eignasj.	837.564
	06312-4505	Viðhald áhalda	100.000
	06312-4724	Starfsmanna- og nemendatryggingar	96.000
	06312-4923	Námskeiðs- og skólagjöld	120.000
	06312-4924	Félagsgjöld	40.000
	06312-4980	Þjónusta tölvudeildar	379.300
	06312-4990	Önnur þjónustukaup	200.000
	06312-4991	Sértæk verkefni	1.300.000
06313	Félagsmiðstöðin Elítan, Álftanesskóla		27.512.451
	06313-0990	Aðrar tekjur	-900.000
	06313-1110	Mánaðarlaun	9.946.563
	06313-1121	Yfirvinna	5.963.470
	06313-1123	Félagsstörf	1.947.100
	06313-1132	Vaktaálag	627.221
	06313-1190	Önnur laun	211.915
	06313-1801	Tryggingagjald	1.648.981
	06313-1802	Lífeyrissjóðsgjöld	2.386.942
	06313-1803	Mótframlög í stéttarfélög	997.343
	06313-1906	Kaffikostnaður	23.000
	06313-1990	Annar starfsmannakostnaður	100.000
	06313-2030	Ritföng, pappír, bréfabindi	40.000

Númer	Heiti	ÆSKULÝÐS- OG ÍPRÓTTAMÁL	Áætlun
	06313-2110	Matvæli	250.000
	06313-2112	Vörukaup til endursölu án vsk.	180.000
	06313-2353	Föndurefni	50.000
	06313-2359	Ýmsar kennslu- og tómsundavörur	300.000
	06313-2810	Áhaldakaup	200.000
	06313-2911	Hreinlætisvörur	20.000
	06313-2913	Vinnufatnaður	90.000
	06313-2990	Önnur vörukaup	230.000
	06313-4091	Önnur afnotagjöld	120.000
	06313-4116	Bifreiðastyrkur, fastar greiðslur	345.280
	06313-4121	Vörubílaakstur, sendibifreiðar	10.000
	06313-4411	Fasteigna-/bún.leiga eignasj.	815.544
	06313-4724	Starfsmanna- og nemendatryggingar	95.000
	06313-4921	Fundir og ráðstefnur	40.000
	06313-4923	Námskeiðs- og skólagjöld	50.000
	06313-4924	Félagsgjöld	39.000
	06313-4941	Þvottahús og efnalaugar	86.000
	06313-4980	Þjónusta tölvudeildar	319.410
	06313-4990	Önnur þjónustukaup	100.000
	06313-4991	Sértæk verkefni	1.179.682
06511	Íþróttamiðstöðin Ásgarður		439.260.736
	06511-0259	Aðgangseyrir	-35.750.000
	06511-0340	Útleiga fasteigna	-74.190.930
	06511-0395	Reiknuð leiga íþr. félaga	-1.292.576
	06511-0450	Seldar vörur m. vsk., hærra þrep	-1.200.000
	06511-0451	Seldar vörur m. vsk., lægra þrep	-7.500.000
	06511-1110	Mánaðarlaun	84.201.584
	06511-1111	Dagvinnulaun	197.561
	06511-1121	Yfirvinna	24.713.620
	06511-1132	Vaktaálag	15.875.620
	06511-1190	Önnur laun	1.993.493
	06511-1801	Tryggingagjald	10.345.356
	06511-1802	Lífeyrissjóðsgjöld	17.559.770
	06511-1803	Mótframlög í stéttarfélög	5.523.940
	06511-1906	Kaffikostnaður	880.000
	06511-1907	Matarkostnaður	1.500.000
	06511-1990	Annar starfsmannakostnaður	250.000
	06511-2030	Ritföng, pappír, bréfabindi	75.000
	06511-2095	Vörukaup til endursölu m. vsk., hærra þrep	1.500.000
	06511-2096	Vörukaup til endursölu m. vsk., lægra þrep	4.800.000

Númer	Heiti	ÆSKULÝÐS- OG ÍPRÓTTAMÁL	Áætlun
	06511-2511	Rafmagn	9.800.000
	06511-2521	Heitt vatn	13.700.000
	06511-2810	Áhaldakaup	3.000.000
	06511-2911	Hreinlætisvörur	7.000.000
	06511-2912	Lyf og hjúkrunarvörur	240.000
	06511-2913	Vinnufatnaður	550.000
	06511-2990	Önnur vörukaup	20.000
	06511-4011	Símagjöld	270.000
	06511-4091	Önnur afnotagjöld	30.000
	06511-4111	Leigubifr., hópferðabifr., strætó	100.000
	06511-4115	Bifreiðastyrkur skv. akstursdagbók	500.000
	06511-4116	Bifreiðastyrkur, fastar greiðslur	1.771.383
	06511-4344	Hugbúnaðarleyfi	1.500.000
	06511-4370	Öryggisgæsla, húsvarsla	370.000
	06511-4411	Fasteigna-/bún.leiga eignasj.	338.948.496
	06511-4505	Viðhald áhalda	4.226.682
	06511-4712	Ábyrgðartryggingar	500.000
	06511-4723	Lausafjártryggingar	30.000
	06511-4724	Starfsmanna- og nemendatryggingar	350.000
	06511-4911	Prentun og ljósritun	90.000
	06511-4913	Auglýsingar	788.000
	06511-4923	Námskeiðs- og skólagjöld	200.000
	06511-4943	Sorphreinsun	1.300.000
	06511-4980	Þjónusta tölvudeildar	3.393.736
	06511-4981	Vinna garðyrkju (án vsk.)	50.000
	06511-4983	Vinna þjónustustöðvar (m. vsk.)	150.000
	06511-4990	Önnur þjónustukaup	900.000
06512	Íþróttamiðstöðin Mýrin		114.338.902
	06512-0340	Útleiga fasteigna	-5.892.038
	06512-0395	Reiknuð leiga íþr. félaga	-22.384.518
	06512-0731	Húsaleiga til eigin nota	-8.987.650
	06512-1110	Mánaðarlaun	26.016.870
	06512-1121	Yfirvinna	5.945.127
	06512-1132	Vaktaálag	2.004.133
	06512-1190	Önnur laun	397.283
	06512-1801	Tryggingagjald	2.797.010
	06512-1802	Lífeyrissjóðsgjöld	4.156.970
	06512-1803	Mótframlög í stéttarfélög	1.535.622
	06512-1906	Kaffikostnaður	180.000
	06512-1907	Matarkostnaður	250.000

Númer	Heiti	ÆSKULÝÐS- OG ÍPRÓTTAMÁL	Áætlun
	06512-1990	Annar starfsmannakostnaður	30.000
	06512-2511	Rafmagn	5.300.000
	06512-2521	Heitt vatn	3.500.000
	06512-2810	Áhaldakaup	1.000.000
	06512-2911	Hreinlætisvörur	2.000.000
	06512-2912	Lyf og hjúkrunarvörur	120.000
	06512-2913	Vinnufatnaður	175.000
	06512-2990	Önnur vörukaup	30.000
	06512-4011	Símagiöld	120.000
	06512-4111	Leigubifr., hópferðabifr., strætó	50.000
	06512-4115	Bifreiðastyrkur skv. akstursdagbók	101.900
	06512-4370	Öryggisgæsla, húsvarsla	60.000
	06512-4411	Fasteigna-/bún.leiga eignasj.	90.775.536
	06512-4505	Viðhald áhalda	2.500.000
	06512-4712	Ábyrgðartryggingar	42.000
	06512-4723	Lausafjártryggingar	20.000
	06512-4724	Starfsmanna- og nemendatryggingar	150.000
	06512-4911	Prentun og ljósritun	25.000
	06512-4913	Auglýsingar	50.000
	06512-4923	Námskeiðs- og skólagjöld	25.000
	06512-4943	Sorphreinsun	560.000
	06512-4980	Þjónusta tölvudeildar	998.158
	06512-4990	Önnur þjónustukaup	687.500
06513	Íþróttahús Sjálandsskóla		104.590.143
	06513-0340	Útleiga fasteigna	-5.651.744
	06513-0395	Reiknuð leiga íþr. félaga	-3.701.462
	06513-0731	Húsaleiga til eigin nota	-10.615.047
	06513-1110	Mánaðarlaun	15.416.125
	06513-1121	Yfirvinna	3.646.308
	06513-1132	Vaktaálag	1.308.436
	06513-1190	Önnur laun	646.098
	06513-1801	Tryggingagjald	1.628.315
	06513-1802	Lífeyrissjóðsgjöld	2.610.719
	06513-1803	Mótframlög í stéttarfélög	892.475
	06513-1906	Kaffikostnaður	110.000
	06513-1907	Matarkostnaður	60.000
	06513-1990	Annar starfsmannakostnaður	25.000
	06513-2511	Rafmagn	1.700.000
	06513-2521	Heitt vatn	1.700.000
	06513-2810	Áhaldakaup	700.000

Númer	Heiti	ÆSKULÝÐS- OG ÍPRÓTTAMÁL	Áætlun
	06513-2911	Hreinlætisvörur	1.250.000
	06513-2912	Lyf og hjúkrunarvörur	90.000
	06513-2913	Vinnufatnaður	120.000
	06513-4011	Símagjöld	60.000
	06513-4115	Bifreiðastyrkur skv. akstursdagbók	143.346
	06513-4370	Öryggisgæsla, húsvarsla	136.000
	06513-4411	Fasteigna-/bún.leiga eignasj.	90.541.680
	06513-4505	Viðhald áhalda	350.000
	06513-4712	Ábyrgðartryggingar	30.000
	06513-4723	Lausafjártryggingar	25.000
	06513-4724	Starfsmanna- og nemendatryggingar	105.000
	06513-4911	Prentun og ljósritun	15.000
	06513-4913	Auglýsingar	25.000
	06513-4923	Námskeiðs- og skólagjöld	25.000
	06513-4943	Sorphreinsun	200.000
	06513-4980	Þjónusta tölvudeildar	598.895
	06513-4990	Önnur þjónustukaup	400.000
06514	Íþróttamiðstöðin Álftanesi		264.792.585
	06514-0259	Aðgangseyrir	-24.250.000
	06514-0261	Aðgangur í tækjasal	-5.500.000
	06514-0340	Útleiga fasteigna	-2.676.750
	06514-0395	Reiknuð leiga íþr. félaga	-15.954.255
	06514-0450	Seldar vörur m. vsk., hærra þrep	-900.000
	06514-0451	Seldar vörur m. vsk., lægra þrep	-3.500.000
	06514-0482	Íslensk getsþá	-200.000
	06514-0731	Húsaleiga til eigin nota	-11.210.384
	06514-1110	Mánaðarlaun	61.295.737
	06514-1111	Dagvinnulaun	177.005
	06514-1121	Yfirvinna	16.328.486
	06514-1132	Vaktaálag	12.167.771
	06514-1190	Önnur laun	519.027
	06514-1801	Tryggingagjald	7.425.587
	06514-1802	Lífeyrissjóðsgjöld	11.418.420
	06514-1803	Mótframlög í stéttarfélög	4.038.614
	06514-1906	Kaffikostnaður	400.000
	06514-1907	Matarkostnaður	1.800.000
	06514-1990	Annar starfsmannakostnaður	90.000
	06514-2030	Ritföng, pappír, bréfabindi	60.000
	06514-2095	Vörukaup til endursölu m. vsk., hærra þrep	720.000
	06514-2096	Vörukaup til endursölu m. vsk., lægra þrep	2.000.000

Númer	Heiti	ÆSKULÝÐS- OG ÍPRÓTTAMÁL	Áætlun
	06514-2511	Rafmagn	7.800.000
	06514-2521	Heitt vatn	8.600.000
	06514-2522	Sundlaugarvatn	1.656.000
	06514-2523	Kalt vatn	2.500.000
	06514-2810	Áhaldakaup	1.190.000
	06514-2911	Hreinlætisvörur	7.600.000
	06514-2912	Lyf og hjúkrunarvörur	250.000
	06514-2913	Vinnufatnaður	480.000
	06514-2990	Önnur vörukaup	200.000
	06514-4011	Símagjöld	114.000
	06514-4091	Önnur afnotagjöld	60.000
	06514-4111	Leigubifr., hópferðabifr., strætó	50.000
	06514-4115	Bifreiðastyrkur skv. akstursdagbók	417.304
	06514-4344	Hugbúnaðarleyfi	600.000
	06514-4370	Öryggisgæsla, húsvarsla	100.000
	06514-4411	Fasteigna-/bún.leiga eignasj.	172.540.260
	06514-4492	Áhalda- og verkfæraleiga	800.000
	06514-4505	Viðhald áhalda	1.600.000
	06514-4712	Ábyrgðartryggingar	50.000
	06514-4723	Lausafjártryggingar	25.000
	06514-4724	Starfsmanna- og nemendatryggingar	105.000
	06514-4911	Prentun og ljósritun	40.000
	06514-4913	Auglýsingar	600.000
	06514-4923	Námskeiðs- og skólagjöld	90.000
	06514-4943	Sorphreinsun	280.000
	06514-4980	Þjónusta tölvudeildar	2.295.763
	06514-4990	Önnur þjónustukaup	500.000
06610	Stjörnuvöllur - gervigras- og æfingavellir		184.541.620
	06610-2511	Rafmagn	1.600.000
	06610-2521	Heitt vatn	10.000.000
	06610-4411	Fasteigna-/bún.leiga eignasj.	122.941.620
	06610-4990	Önnur þjónustukaup	50.000.000
06620	Stjörnuvöllur - vallarhús		8.500.000
	06620-2511	Rafmagn	1.350.000
	06620-2521	Heitt vatn	400.000
	06620-2810	Áhaldakaup	104.700
	06620-4411	Fasteigna-/bún.leiga eignasj.	6.645.300
06621	Íþróttasvæði Álftanesi		38.446.092
	06621-2511	Rafmagn	500.000
	06621-2521	Heitt vatn	3.000.000

Númer	Heiti	ÆSKULÝÐS- OG ÍPRÓTTAMÁL	Áætlun
	06621-2523	Kalt vatn	100.000
	06621-2810	Áhaldakaup	300.000
	06621-2922	Plöntur og fræ	600.000
	06621-4411	Fasteigna-/bún.leiga eignasj.	27.706.092
	06621-4505	Viðhald áhalda	340.000
	06621-4521	Vélavinna	600.000
	06621-4990	Önnur þjónustukaup	1.200.000
	06621-9911	Rekstrarstyrkur	4.100.000
06622	Vallarhús Álftanesi		10.300.000
	06622-2511	Rafmagn	700.000
	06622-2521	Heitt vatn	280.000
	06622-2523	Kalt vatn	100.000
	06622-4370	Öryggisgæsla, húsvarsla	38.812
	06622-4411	Fasteigna-/bún.leiga eignasj.	8.461.188
	06622-4943	Sorphreinsun	120.000
	06622-4990	Önnur þjónustukaup	600.000
06660	Skíðasvæði höfuðborgarsvæðisins		23.396.000
	06660-1191	Nefnda- og stjórnarlaun	169.720
	06660-1801	Tryggingagjald	12.545
	06660-1802	Lífeyrissjóðsgjöld	13.566
	06660-1803	Mótframlög í stéttarfélag	169
	06660-9195	Rekstrarframlag	23.200.000
06810	Skátafélagið Vífill		63.500.000
	06810-9911	Rekstrarstyrkur	9.600.000
	06810-9919	Styrkir vegna fasteignagjalda	3.900.000
	06810-9990	Aðrir styrkir og framlög	50.000.000
06815	Skátafélagið Svanir		18.600.000
	06815-2511	Rafmagn	61.504
	06815-2521	Heitt vatn	150.000
	06815-4411	Fasteigna-/bún.leiga eignasj.	13.688.496
	06815-9911	Rekstrarstyrkur	4.700.000
06816	Þórukot		120.000
	06816-2511	Rafmagn	120.000
06820	UMF Stjarnan		231.792.195
	06820-9911	Rekstrarstyrkur	130.000.000
	06820-9912	Styrkur vegna húsnæðisnotkunar	101.792.195
06825	UMFÁ Ungmennafélag Álftaness		40.540.000
	06825-4412	Reiknuð afnot	14.438.970
	06825-4990	Önnur þjónustukaup	111.030
	06825-9911	Rekstrarstyrkur	25.990.000

Númer	Heiti	ÆSKULÝÐS- OG ÍÞRÓTTAMÁL	Áætlun
06830	Golfklúbbar		111.900.000
	06830-9911	Rekstrarstyrkur	18.700.000
	06830-9919	Styrkir vegna fasteignagjalda	3.200.000
	06830-9990	Aðrir styrkir og framlög	90.000.000
06840	Hestamannafélagið Andvari		20.900.000
	06840-9911	Rekstrarstyrkur	7.700.000
	06840-9919	Styrkir vegna fasteignagjalda	3.200.000
	06840-9990	Aðrir styrkir og framlög	10.000.000
06850	Styrkir til æskulýðs- og unglingastarfs		34.000.000
	06850-9914	Styrkur vegna unglingastarfs	34.000.000
06860	Hjálparsveit skáta Garðabæ		7.000.000
	06860-4527	Samningsverk	7.000.000
06880	Hvatapeningar		137.000.000
	06880-9920	Íþróttastyrkir	137.000.000
06890	Aðrir styrkir		20.500.000
	06890-9912	Styrkur vegna húsnæðisnotkunar	800.000
	06890-9913	Fjárhagsstyrkur	1.300.000
	06890-9916	Afreksmannastyrkur	1.400.000
	06890-9917	Kjör íþróttamanns ársins	1.500.000
	06890-9990	Aðrir styrkir og framlög	14.000.000
	06890-9993	Kvennahlaup ÍSÍ	1.500.000

Brunamál og almannavarnir



Númer	Heiti	BRUNAMÁL OG ALMANNAVARNIR	Áætlun
0700	BRUNAMÁL OG ALMANNAVARNIR		155.981.000
07210	Slökkvilið höfuðborgarsvæðisins		153.020.000
	07210-9195	Rekstrarframlag	153.020.000
07280	Brunahanar		500.000
	07280-4510	Viðhald ósundurliðað	500.000
07400	Almannavarnanefnd höfuðborgarsvæðisins		1.461.000
	07400-4520	Verkkaup	1.461.000
07440	Sjóvarnargarðar		1.000.000
	07440-4520	Verkkaup	1.000.000

Hreinlætismál



Númer	Heiti	HREINLÆTISMÁL	Áætlun
0800	HREINLÆTISMÁL		50.465.264
08210	Sorphreinsun og endurvinnslustöðvar		-12.384.736
	08210-0211	Sorphreinsunargjald	-254.800.000
	08210-2916	Sorpílát, sorppokar	1.800.000
	08210-2990	Önnur vörukaup	360.000
	08210-4411	Fasteigna-/bún.leiga eignasj.	13.995.264
	08210-4913	Auglýsingar	300.000
	08210-4943	Sorphreinsun	96.000.000
	08210-4945	Gámaþjónusta, rekstur gámastöðvar	70.900.000
	08210-4983	Vinna þjónustustöðvar (m. vsk.)	1.200.000
	08210-4988	Bifreiðanotkun millif.	960.000
	08210-4990	Önnur þjónustukaup	600.000
	08210-9911	Rekstrarstyrkur	56.300.000
08230	Sorpeyðing og urðunarstaðir		59.000.000
	08230-2990	Önnur vörukaup	59.000.000
08510	Meindýraeyðing		2.400.000
	08510-2990	Önnur vörukaup	2.400.000
08570	Dýraeftirlit		1.450.000
	08570-4990	Önnur þjónustukaup	1.000.000
	08570-9191	Ýmiss kostnaður	450.000

Skipulags- og byggingarmál



Númer	Heiti	SKIPULAGS- OG BYGGINGARMÁL	Áætlun
0900	SKIPULAGS- OG BYGGINGARMÁL		281.083.645
09010	Tæknideild (sameiginlegir liðir)		48.230.922
	09010-1110	Mánaðarlaun	31.895.489
	09010-1121	Yfirvinna	14.762.874
	09010-1190	Önnur laun	348.157
	09010-1801	Tryggingagjald	3.804.234
	09010-1802	Lífeyrissjóðsgjöld	6.257.121
	09010-1803	Mótframlög í stéttarfélag	1.329.884
	09010-1981	Millifærð laun og launatengd gjöld	-20.000.000
	09010-2990	Önnur vörukaup	50.000
	09010-4011	Símagjöld	360.000
	09010-4116	Bifreiðastyrkur, fastar greiðslur	2.034.000
	09010-4321	Verkfræðipjónusta	300.000
	09010-4411	Fasteigna-/bún.leiga eignasj.	6.182.268
	09010-4921	Fundir og ráðstefnur	38.000
	09010-4923	Námskeiðs- og skólagjöld	150.000
	09010-4980	Þjónusta tölvudeildar	598.895
	09010-4990	Önnur þjónustukaup	120.000
09110	Mælingar og kortagerð		12.840.000
	09110-2094	Kort	3.840.000
	09110-4321	Verkfræðipjónusta	9.000.000
09200	Skipulagsmál		21.299.263
	09200-0205	Skipulagsgjöld	-25.000.000
	09200-1110	Mánaðarlaun	17.493.168
	09200-1121	Yfirvinna	7.128.847
	09200-1190	Önnur laun	349.049
	09200-1191	Nefnda- og stjórnarlaun	6.278.022
	09200-1801	Tryggingagjald	2.410.629
	09200-1802	Lífeyrissjóðsgjöld	3.696.471
	09200-1803	Mótframlög í stéttarfélag	1.146.012
	09200-1906	Kaffikostnaður	120.000
	09200-4011	Símagjöld	240.000
	09200-4116	Bifreiðastyrkur, fastar greiðslur	1.237.802
	09200-4321	Verkfræðipjónusta	1.800.000
	09200-4322	Arkitektar	2.400.000
	09200-4911	Prentun og ljósritun	600.000
	09200-4913	Auglýsingar	600.000

Númer	Heiti	SKIPULAGS- OG BYGGINGARMÁL	Áætlun
	09200-4923	Námskeiðs- og skólagjöld	300.000
	09200-4924	Félagsgjöld	100.000
	09200-4980	Þjónusta tölvudeildar	399.263
09220	Aðalskipulag		25.000.000
	09220-4321	Verkfræðiþjónusta	9.600.000
	09220-4322	Arkitektar	15.400.000
09230	Deiliskipulag		55.000.000
	09230-4321	Verkfræðiþjónusta	12.000.000
	09230-4322	Arkitektar	36.000.000
	09230-4390	Önnur sérfræðiþjónusta m/vask	6.400.000
	09230-4911	Prentun og ljósritun	600.000
09240	Svæðisskipulag		3.700.000
	09240-4390	Önnur sérfræðiþjónusta m/vask	3.700.000
09500	Byggingareftirlit		30.107.788
	09500-0203	Byggingarleyfisgjöld	-48.000.000
	09500-0206	Úttektargjöld	-2.100.000
	09500-1110	Mánaðarlaun	10.694.736
	09500-1121	Yfirvinna	4.149.921
	09500-1190	Önnur laun	502.028
	09500-1801	Tryggingagjald	1.145.129
	09500-1802	Lífeyrissjóðsgjöld	2.092.647
	09500-1803	Mótframlög í stéttarfélög	729.207
	09500-2020	Bækur, tímarit, blöð	20.000
	09500-2990	Önnur vörukaup	120.000
	09500-4011	Símagjöld	240.000
	09500-4116	Bifreiðastyrkur, fastar greiðslur	844.488
	09500-4211	Fargjöld innanlands	300.000
	09500-4231	Dvalarkostnaður innanlands	300.000
	09500-4321	Verkfræðiþjónusta	24.000.000
	09500-4322	Arkitektar	3.600.000
	09500-4724	Starfsmanna- og nemendatryggingar	20.000
	09500-4913	Auglýsingar	50.000
	09500-4924	Félagsgjöld	100.000
	09500-4980	Þjónusta tölvudeildar	199.632
	09500-4990	Önnur þjónustukaup	31.100.000
09700	Lóðir og lendum		84.905.672
	09700-4411	Fasteigna-/bún.leiga eignasj.	84.905.672

Umferðar- og samgöngumál



Númer	Heiti	UMFERÐAR- OG SAMGÖNGUMÁL	Áætlun
1000	UMFERÐAR- OG SAMGÖNGUMÁL		1.265.166.388
10210	Gatnakerfi		492.492.852
	10210-4411	Fasteigna-/bún.leiga eignasj.	492.492.852
10310	Viðhald gatna og gangstétta		77.000.000
	10310-2923	Graspökur	1.500.000
	10310-2932	Málningarvörur	600.000
	10310-2942	Malbik, olíumöl	2.000.000
	10310-2944	Brunnkarmar og ristar	840.000
	10310-2948	Steypa	500.000
	10310-2990	Önnur vörukaup	1.800.000
	10310-4321	Verkfræðipjónusta	2.200.000
	10310-4390	Önnur sérfræðipjónusta m/vask	1.000.000
	10310-4521	Vélavinna	30.160.000
	10310-4524	Gatnamerkingar, málun	10.000.000
	10310-4983	Vinna þjónustustöðvar (m. vsk.)	21.600.000
	10310-4988	Bifreiðanotkun millif.	3.600.000
	10310-4990	Önnur þjónustukaup	1.200.000
10320	Gatnahreinsun		30.000.000
	10320-2990	Önnur vörukaup	360.000
	10320-4521	Vélavinna	20.000.000
	10320-4983	Vinna þjónustustöðvar (m. vsk.)	6.000.000
	10320-4988	Bifreiðanotkun millif.	3.560.000
	10320-4990	Önnur þjónustukaup	80.000
10410	Gatnakerfi göngustíga, hjólr.- og reiðvega		71.761.536
	10410-4411	Fasteigna-/bún.leiga eignasj.	71.761.536
10411	Viðhald gangbrauta, stíga og reiðvega		4.600.000
	10411-2990	Önnur vörukaup	40.000
	10411-4521	Vélavinna	4.560.000
10530	Umferðarmerking		10.152.000
	10530-2990	Önnur vörukaup	4.800.000
	10530-4521	Vélavinna	1.200.000
	10530-4983	Vinna þjónustustöðvar (m. vsk.)	3.600.000
	10530-4988	Bifreiðanotkun millif.	432.000
	10530-4990	Önnur þjónustukaup	120.000
10590	Götulýsing		79.000.000
	10590-2512	Rafmagn til götulýsingar	70.440.000
	10590-4590	Viðhalds- og verkkaup	8.400.000

Númer	Heiti	UMFERÐAR- OG SAMGÖNGUMÁL	Áætlun
		10590-4715 Viðlagatrygging	160.000
10610	Snjómokstur og hálkuvarnir		100.000.000
		10610-2511 Rafmagn	1.800.000
		10610-2521 Heitt vatn	4.200.000
		10610-2955 Salt	17.000.000
		10610-4521 Vélavinna	64.250.000
		10610-4981 Vinna garðyrkju (án vsk.)	3.000.000
		10610-4983 Vinna þjónustustöðvar (m. vsk.)	6.000.000
		10610-4988 Bifreiðanotkun millif.	3.750.000
10720	Strætó BS		317.282.000
		10720-4990 Önnur þjónustukaup	13.500.000
		10720-9115 Niðurgr. farmiða strætisv.	19.778.000
		10720-9195 Rekstrarframlag	284.004.000
10760	Bílastæðakjallari		74.178.000
		10760-0340 Útleiga fasteigna	-600.000
		10760-2511 Rafmagn	1.200.000
		10760-2521 Heitt vatn	2.316.000
		10760-4411 Fasteigna-/bún.leiga eignasj.	68.918.376
		10760-4942 Aðkeypt ræsting	2.304.000
		10760-4990 Önnur þjónustukaup	39.624
10770	Strætisvagnaskýli		8.700.000
		10770-2511 Rafmagn	240.000
		10770-2990 Önnur vörukaup	1.000.000
		10770-4411 Fasteigna-/bún.leiga eignasj.	3.822.012
		10770-4521 Vélavinna	2.400.000
		10770-4983 Vinna þjónustustöðvar (m. vsk.)	800.000
		10770-4988 Bifreiðanotkun millif.	197.988
		10770-4990 Önnur þjónustukaup	240.000

Umhverfismál



Númer	Heiti	UMVERFISMÁL	Áætlun
1100	UMHVERFISMÁL		436.316.518
11010	Umhverfisnefnd		3.400.000
	11010-1191	Nefnda- og stjórnarlaun	2.828.076
	11010-1801	Tryggingagjald	191.885
	11010-1802	Lífeyrissjóðsgjöld	240.751
	11010-1803	Mótframlög í stéttarfélög	3.288
	11010-1906	Kaffikostnaður	36.000
	11010-4911	Prentun og ljósritun	50.000
	11010-4913	Auglýsingar	50.000
11011	Umhverfismál		3.900.000
	11011-4321	Verkfræðiþjónusta	1.200.000
	11011-4390	Önnur sérfræðiþjónusta m/vask	600.000
	11011-4913	Auglýsingar	400.000
	11011-4927	Móttaka gesta	100.000
	11011-4991	Sértæk verkefni	1.600.000
11020	Garðyrkjudeild		29.656.519
	11020-0721	Vinna garðyrkjufólks án vsk.	-105.000.000
	11020-1110	Mánaðarlaun	70.199.426
	11020-1121	Yfirvinna	29.412.963
	11020-1190	Önnur laun	1.200.180
	11020-1801	Tryggingagjald	7.846.891
	11020-1802	Lífeyrissjóðsgjöld	13.415.944
	11020-1803	Mótframlög í stéttarfélög	3.970.168
	11020-1907	Matarkostnaður	1.800.000
	11020-1990	Annar starfsmannakostnaður	100.000
	11020-2030	Ritföng, pappír, bréfabindi	20.000
	11020-2810	Áhaldakaup	150.000
	11020-2990	Önnur vörukaup	50.000
	11020-4011	Símagjöld	150.000
	11020-4112	Bílaleigubifreiðar	3.120.000
	11020-4712	Ábyrgðartryggingar	90.000
	11020-4723	Lausafjártryggingar	10.000
	11020-4724	Starfsmanna- og nemendatryggingar	95.000
	11020-4913	Auglýsingar	50.000
	11020-4923	Námskeiðs- og skólagjöld	180.000
	11020-4980	Þjónusta tölvudeildar	2.195.947
	11020-4988	Bifreiðanotkun millif.	600.000

Númer	Heiti	UMVERFISMÁL	Áætlun
11022	Rekstur véla og áhalda		5.500.000
	11022-2533	Bensín, eldsneytisolíur m/vsk.	440.000
	11022-2810	Áhaldakaup	1.000.000
	11022-2930	Ýmsar viðhaldsvörur	150.000
	11022-2931	Varahlutir, hjólbarðar	1.650.000
	11022-2990	Önnur vörukaup	90.000
	11022-4505	Viðhald áhalda	200.000
	11022-4712	Ábyrgðartryggingar	230.000
	11022-4981	Vinna garðyrkju (án vsk.)	240.000
	11022-4983	Vinna þjónustustöðvar (m vsk.)	1.400.000
	11022-4990	Önnur þjónustukaup	100.000
11030	Staðardagskrá 21		420.000
	11030-2120	Kaffivörur	10.000
	11030-2990	Önnur vörukaup	50.000
	11030-4390	Önnur sérfræðiþjónusta m/vask	50.000
	11030-4911	Prentun og ljósritun	200.000
	11030-4913	Auglýsingar	60.000
	11030-4990	Önnur þjónustukaup	50.000
11310	Fólkvangur		1.000.000
	11310-1191	Nefnda og stjórnarlaun	236.325
	11310-1801	Tryggingagjald	13.500
	11310-1802	Lífeyrissjóðsgjöld	20.000
	11310-1803	Mótframlög í stéttarfélög	175
	11310-9195	Rekstrarframlag	730.000
11320	Friðlönd		3.700.000
	11320-0223	Veiðileyfi Vífilsstaðavatni	-800.000
	11320-2932	Málningarvörur	75.000
	11320-2990	Önnur vörukaup	270.000
	11320-4520	Verkkaup	40.000
	11320-4913	Auglýsingar	210.000
	11320-4981	Vinna garðyrkju (án vsk.)	2.590.000
	11320-4990	Önnur þjónustukaup	15.000
	11320-9934	Rannsókn á lífríki Vífilsstaðavatns	1.300.000
11330	Sumarátak vegna vinnu ungs fólks		155.000.000
	11330-1110	Mánaðarlaun	101.128.327
	11330-1111	Dagvinnulaun	8.482.807
	11330-1121	Yfirvinna	2.334.201
	11330-1132	Vaktaálag	25.773
	11330-1190	Önnur laun	749.843

Númer	Heiti	UMVERFISMÁL	Áætlun
	11330-1801	Tryggingagjald	8.320.393
	11330-1802	Lífeyrissjóðsgjöld	15.805.239
	11330-1803	Mótframlög í stéttarfélög	4.352.003
	11330-1906	Kaffikostnaður	10.000
	11330-1907	Matarkostnaður	200.000
	11330-1990	Annar starfsmannakostnaður	20.000
	11330-2030	Ritföng, pappír, bréfabindi	20.000
	11330-2810	Áhaldakaup	600.000
	11330-2912	Lyf og hjúkrunarvörur	10.000
	11330-2913	Vinnufatnaður	420.000
	11330-2932	Málningarvörur	250.000
	11330-2990	Önnur vörukaup	400.000
	11330-4011	Símagjöld	32.000
	11330-4112	Bílaleigubifreiðar	3.000.000
	11330-4115	Bifreiðastyrkur skv. akstursdagbók	39.782
	11330-4121	Vörubílaakstur, sendibifreiðar	3.000.000
	11330-4521	Vélavinna	1.800.000
	11330-4913	Auglýsingar	600.000
	11330-4923	Námskeiðs- og skólagjöld	150.000
	11330-4980	Þjónusta tölvudeildar	199.632
	11330-4981	Vinna garðyrkju (án vsk.)	1.250.000
	11330-4990	Önnur þjónustukaup	1.800.000
11420	Sláttur og hirðing opinna svæða		145.690.000
	11420-2030	Ritföng, pappír, bréfabindi	30.000
	11420-2810	Áhaldakaup	500.000
	11420-2911	Hreinlætisvörur	25.000
	11420-2913	Vinnufatnaður	720.000
	11420-2922	Plöntur og fræ	4.050.000
	11420-2923	Graspökur	60.000
	11420-2924	Áburður	1.200.000
	11420-2925	Eitur	500.000
	11420-2930	Ýmsar viðhaldsvörur	40.000
	11420-2932	Málningarvörur	40.000
	11420-2936	Múrefni, timbur og þilplötur	360.000
	11420-2990	Önnur vörukaup	360.000
	11420-4121	Vörubílaakstur, sendibifreiðar	15.000
	11420-4505	Viðhald áhalda	10.000
	11420-4520	Verkkaup	64.000.000
	11420-4521	Vélavinna	13.500.000

Númer	Heiti	UMVERFISMÁL	Áætlun
	11420-4913	Auglýsingar	170.000
	11420-4923	Námskeiðs- og skólagjöld	110.000
	11420-4981	Vinna garðyrkju (án vsk.)	57.500.000
	11420-4983	Vinna þjónustumiðstöðvar (m. vsk.)	200.000
	11420-4988	Bifreiðanotkun millif.	2.000.000
	11420-4990	Önnur þjónustukaup	300.000
11422	Framkvæmdir á opnum svæðum		30.000.000
	11422-2810	Áhaldakaup	600.000
	11422-2850	Búnaður	6.000.000
	11422-2922	Plöntur og fræ	3.000.000
	11422-2923	Graspökur	1.500.000
	11422-2924	Áburður	250.000
	11422-2936	Múrefni, timbur og þilplötur	250.000
	11422-2941	Fyllingarefni og ofaniburður	50.000
	11422-2990	Önnur vörukaup	10.000
	11422-4121	Vörubílaakstur, sendibifreiðar	25.000
	11422-4520	Verkkaup	3.000.000
	11422-4521	Vélavinna	5.075.000
	11422-4981	Vinna garðyrkju (án vsk.)	8.000.000
	11422-4983	Vinna þjónustumiðstöðvar (m. vsk.)	240.000
	11422-4988	Bifreiðanotkun millif.	2.000.000
11450	Hreinsun bæjarlandsins		8.000.000
	11450-2990	Önnur vörukaup	20.000
	11450-4521	Vélavinna	2.940.000
	11450-4913	Auglýsingar	400.000
	11450-4981	Vinna garðyrkju (án vsk.)	1.320.000
	11450-4983	Vinna þjónustumiðstöðvar (m. vsk.)	120.000
	11450-4990	Önnur þjónustukaup	3.200.000
11520	Vorhreinsun lóða		23.000.000
	11520-2990	Önnur vörukaup	100.000
	11520-4521	Vélavinna	15.120.000
	11520-4913	Auglýsingar	300.000
	11520-4943	Sorphreinsun	5.500.000
	11520-4981	Vinna garðyrkju (án vsk.)	180.000
	11520-4983	Vinna þjónustumiðstöðvar (m vsk.)	1.500.000
	11520-4988	Bifreiðanotkun millif.	300.000
11610	Jól og áramót		14.750.000
	11610-2990	Önnur vörukaup	5.300.000
	11610-4520	Verkkaup	4.200.000

Númer	Heiti	UMVERFISMÁL	Áætlun
	11610-4521	Vélavinna	1.400.000
	11610-4981	Vinna garðyrkju (án vsk.)	1.700.000
	11610-4983	Vinna þjónustumiðstöðvar (m. vsk.)	1.800.000
	11610-4988	Bifreiðanotkun millif.	350.000
11890	Ýmsir styrkir		12.300.000
	11890-9940	Styrkir til umhverfismála	1.200.000
	11890-9941	Skógræktarfélag Garðabæjar	3.500.000
	11890-9945	Skógræktarfélag Reykjavíkur	5.000.000
	11890-9946	Rannsóknarstyrkir	2.600.000

Sameiginlegur kostnaður



Númer	Heiti	SAMEIGINLEGUR KOSTNAÐUR	Áætlun
2100	SAMEIGINLEGUR KOSTNAÐUR		996.618.429
21011	Bæjarstjórn		48.023.114
21011-1191	Nefnda- og stjórnarlaun		34.987.572
21011-1801	Tryggingagjald		2.738.184
21011-1802	Lífeyrissjóðsgjöld		2.815.286
21011-1803	Mótframlög í stéttarfélög		33.970
21011-4011	Símagjöld		102.000
21011-4116	Bifreiðastyrkur, fastar greiðslur		3.196.800
21011-4411	Fasteigna-/bún.leiga eignasj.		1.540.776
21011-4980	Þjónusta tölvudeildar		798.526
21011-4990	Önnur þjónustukaup		1.810.000
21012	Bæjarráð		26.366.000
21012-1191	Nefnda- og stjórnarlaun		21.886.072
21012-1801	Tryggingagjald		1.721.842
21012-1802	Lífeyrissjóðsgjöld		1.844.890
21012-1803	Mótframlög í stéttarfélög		20.396
21012-1906	Kaffikostnaður		240.000
21012-4116	Bifreiðastyrkur, fastar greiðslur		532.800
21012-4990	Önnur þjónustukaup		120.000
21013	Nefndir		1.620.000
21013-1191	Nefnda- og stjórnarlaun		1.206.800
21013-1801	Tryggingagjald		82.000
21013-1802	Lífeyrissjóðsgjöld		90.000
21013-1803	Mótframlög í stéttarfélög		1.200
21013-1906	Kaffikostnaður		120.000
21013-4990	Önnur þjónustukaup		120.000
21070	Endurskoðun		10.000.000
21070-4331	Endurskoðun		10.000.000
21080	Lögfræðiaðstoð		14.500.000
21080-4310	Lögfræðiþjónusta		14.500.000
21150	Alþingis- og forsetakosningar		1.425.000
21150-0820	Endurgreiðslur ríkissjóðs		-10.500.000
21150-1190	Önnur laun		7.200.000
21150-1801	Tryggingagjald		500.000
21150-1802	Lífeyrissjóðsgjöld		700.000
21150-1803	Mótframlög í stéttarfélög		10.000
21150-2911	Hreinlætisvörur		100.000
21150-2990	Önnur vörukaup		100.000

Númer	Heiti	SAMEIGINLEGUR KOSTNAÐUR	Áætlun
	21150-4913	Auglýsingar	115.000
	21150-4983	Vinna þjónustumiðstöðvar (m. vsk.)	500.000
	21150-4990	Önnur þjónustukaup	2.700.000
21180	Framlög til stjórnmalaflokka		3.500.000
	21180-9911	Rekstrarstyrkur	3.500.000
21400	Bæjarskrifstofa		420.147.562
	21400-1110	Mánaðarlaun	198.360.461
	21400-1121	Yfirvinna	87.543.477
	21400-1190	Önnur laun	2.076.535
	21400-1801	Tryggingagjald	23.330.269
	21400-1802	Lífeyrissjóðsgjöld	38.400.725
	21400-1803	Mótframlög í stéttarfélög	10.692.959
	21400-1906	Kaffikostnaður	1.860.000
	21400-1981	Millifærð laun og launatengd gjöld	-20.000.000
	21400-1990	Annar starfsmannakostnaður	100.000
	21400-2010	Skrifstofuvörur	600.000
	21400-2020	Bækur, tímarit, blöð	480.000
	21400-2030	Ritföng, pappír, bréfabindi	240.000
	21400-2511	Rafmagn	1.560.000
	21400-2521	Heitt vatn	1.320.000
	21400-2850	Búnaður	1.200.000
	21400-2911	Hreinlætisvörur	720.000
	21400-2912	Lyf og hjúkrunarvörur	120.000
	21400-2990	Önnur vörukaup	360.000
	21400-4011	Símagjöld	1.980.000
	21400-4116	Bifreiðastyrkur fastar greiðslur	5.421.240
	21400-4211	Fargjöld innanlands	150.000
	21400-4231	Dvalarkostnaður innanlands	150.000
	21400-4342	Vinna utan þjónustusamninga m/ endurkr. vsk.	1.200.000
	21400-4370	Öryggisgæsla, húsvarsla	120.000
	21400-4411	Fasteigna-/bún.leiga eignasj.	38.500.884
	21400-4505	Viðhald áhalda	300.000
	21400-4712	Ábyrgðartryggingar	150
	21400-4723	Lausafjártryggingar	150.000
	21400-4724	Starfsmanna- og nemendatryggingar	400.000
	21400-4911	Prentun og ljósritun	3.120.000
	21400-4912	Póstburðargjöld	3.000.000
	21400-4913	Auglýsingar	600.000
	21400-4921	Fundir og ráðstefnur	100.000

Númer	Heiti	SAMEIGINLEGUR KOSTNAÐUR	Áætlun
	21400-4923	Námskeiðs- og skólagjöld	400.000
	21400-4924	Félagsgjöld	450.000
	21400-4942	Aðkeypt ræsting	5.700.000
	21400-4943	Sorphreinsun	180.000
	21400-4980	Þjónusta tölvudeildar	4.950.863
	21400-4983	Vinna þjónustustöðvar (m. vsk.)	1.200.000
	21400-4988	Bifreiðanotkun millif.	1.200.000
	21400-4990	Önnur þjónustukaup	1.910.000
21410	Innheimtukostnaður		58.000.000
	21410-4932	Innheimtulaun og innheimtuþökun	58.000.000
21420	Mötuneyti		1.200.000
	21420-0454	Seldur matur	-4.350.000
	21420-2110	Matvæli	500.000
	21420-2112	Vörukaup til endursölu án vsk.	4.850.000
	21420-2911	Hreinlætisvörur	100.000
	21420-2990	Önnur vörukaup	100.000
21430	Fjölnota fundarsalur		43.873.332
	21430-2511	Rafmagn	162.000
	21430-2911	Hreinlætisvörur	180.000
	21430-2990	Önnur vörukaup	660.000
	21430-4411	Fasteigna-/bún.leiga eignasj.	41.491.332
	21430-4942	Aðkeypt ræsting	1.140.000
	21430-4992	Hússjóður	240.000
21440	Tölvuþjónusta		-5.000.000
	21440-0728	Tölvudeild, útstöðvargjald	-314.259.996
	21440-1110	Mánaðarlaun	36.716.960
	21440-1121	Yfirvinna	17.838.816
	21440-1190	Önnur laun	2.326.168
	21440-1801	Tryggingagjald	4.511.020
	21440-1802	Lífeyrissjóðsgjöld	7.365.047
	21440-2081	Hugbúnaður (minniháttar)	20.500.000
	21440-2810	Áhaldakaup	593.181
	21440-2815	Tölvubúnaður	3.200.000
	21440-4011	Símagjöld	144.000
	21440-4012	Netþjónusta	14.160.000
	21440-4116	Bifreiðastyrkur, fastar greiðslur	1.607.324
	21440-4341	Þjónustusamningar, þjónustugjöld m/ endurkr. vsk.	40.440.000
	21440-4342	Vinna utan þjónustusamninga m/ endurkr. vsk.	18.800.000
	21440-4344	Hugbúnaðarleyfi	18.300.000

Númer	Heiti	SAMEIGINLEGUR KOSTNAÐUR	Áætlun
	21440-4411	Fasteigna-/bún.leiga eignasj.	71.637.480
	21440-4493	Leiga tölvubúnaðar	31.600.000
	21440-4506	Viðhald tölvubúnaðar	600.000
	21440-4923	Námskeiðs- og skólagjöld	400.000
	21440-4990	Önnur þjónustukaup	18.520.000
21510	Risna og gjafir		700.000
	21510-4926	Gjafir	700.000
21520	Móttaka		2.000.000
	21520-4927	Móttaka gesta	2.000.000
21530	Upplýsingaþjónusta		21.792.421
	21530-4341	Þjónustusamningar, þjónustugjöld m/ endurkr. vsk.	3.415.000
	21530-4342	Vinna utan þjónustusamninga m/ endurkr. vsk.	9.120.000
	21530-4913	Auglýsingar	600.000
	21530-4980	Þjónusta tölvudeildar	1.397.421
	21530-4990	Önnur þjónustukaup	7.260.000
21600	Starfsmannakostnaður		317.371.000
	21600-1110	Mánaðarlaun	5.700.000
	21600-1111	Dagvinnulaun	316.000
	21600-1121	Yfirvinna	805.000
	21600-1123	Félagsstörf	130.000
	21600-1802	Lífeyrissjóðsgjöld	295.000.000
	21600-1905	Starfsmannakostnaður	9.000.000
	21600-1990	Annar starfsmannakostnaður	1.860.000
	21600-4913	Auglýsingar	360.000
	21600-4921	Fundir og ráðstefnur	600.000
	21600-4990	Önnur þjónustukaup	3.600.000
21710	Samtök sveitarfélaga		4.100.000
	21710-9611	Samtök sveitarfélaga á höfuðborgarsvæðinu	2.000.000
	21710-9612	Samband íslenskra sveitarfélaga	2.100.000
21850	Ýmis útgjöld		22.000.000
	21850-4913	Auglýsingar	4.500.000
	21850-4990	Önnur þjónustukaup	1.500.000
	21850-9191	Ýmsir kostnaður	16.000.000
21890	Ýmsar niðurfærslur		5.000.000
	21890-4994	Niðurfærslur viðskiptakrafna	5.000.000

Breyting lífeyrisskuldbindinga



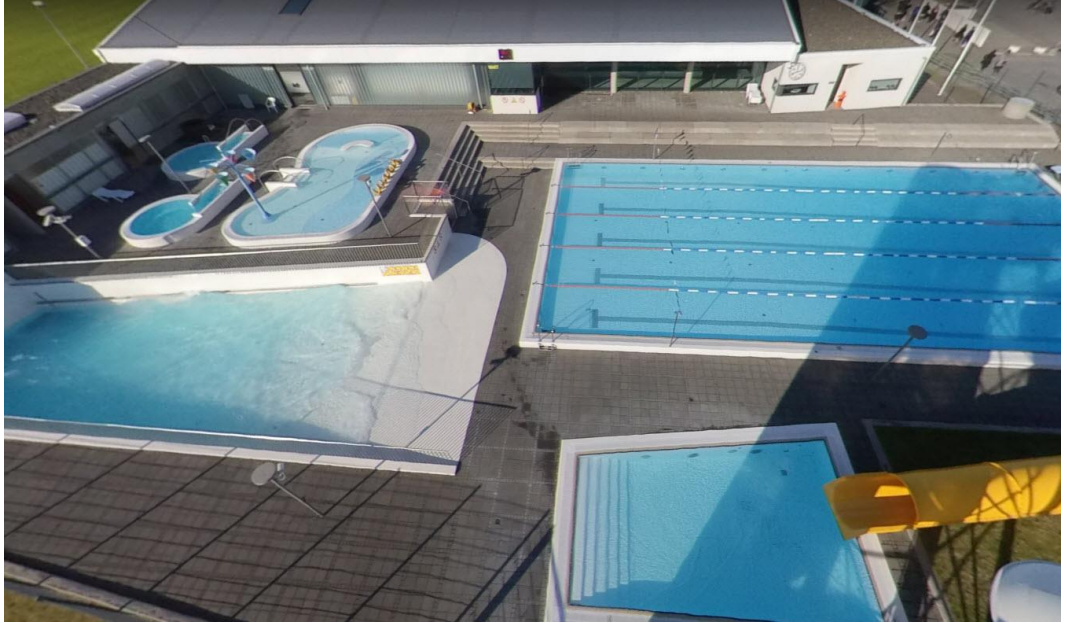
Númer	Heiti	SAMEIGINLEGUR KOSTNAÐUR	Áætlun
2200	BREYTING LÍFEYRISSKULDBINDINGA		40.000.000
22100	Uppgjör lífeyrisskuldbindingar við Brú		40.000.000
	22100-1812	Lífeyrissjóður sérgreiðslur	40.000.000

Fjármunatekjur og fjármagnsgjöld



Númer	Heiti	FJÁRMUNATEKUR OG FJÁRMAGNSGJÖLD	Áætlun
2800	FJÁRMUNATEKJUR, FJÁRMAGNSGJÖLD		-513.412.135
28010	Vaxta- og verðbótatekjur af veltufjármunum		10.000.000
	28010-5311	Staðgreiddur fjármagnstekjuskattur	4.000.000
	28010-7011	Vaxtatekjur af bankainnistæðum	-1.500.000
	28010-7021	Vextir af útsvörum	15.000.000
	28010-7022	Vextir af fasteignagjöldum	-7.500.000
	28010-7028	Niðurfærsla vaxtatekna af skatttekjum	2.000.000
	28010-7031	Vaxtatekjur annarra skmtkr.	-2.000.000
28040	Vaxtatekjur af eigin fyrirtækum		-549.982.120
	28040-7036	Vextir af viðskr. a- og b-hluta fyrirækja	-63.159.000
	28040-7046	Vextir af langtk. á a- og b-hluta fyrirt.	-190.285.175
	28040-7076	Verðbætur á verðbréfaeign	-296.537.945
28110	Vaxta- og verðbótagjöld af skammtímaskuldum		26.569.984
	28110-7111	Vextir af bankareikningum	11.669.984
	28110-7112	Bankakostnaður	14.000.000
	28110-7117	Dráttarvextir	900.000

Eignasjóður



Númer	Heiti	EIGNASJÓÐUR	Áætlun
3100	EIGNASJÓÐUR		-779.333.507
31010	Rekstur eignasjóðs		61.295.567
	31010-1110	Mánaðarlaun	16.067.412
	31010-1121	Yfirvinna	15.984.000
	31010-1801	Tryggingagjald	1.944.000
	31010-1802	Lífeyrissjóðsgjöld	5.052.000
	31010-1803	Mótframlög í stéttarfélög	1.680.000
	31010-2990	Önnur vörukaup	400.000
	31010-4011	Símagjöld	144.000
	31010-4115	Bifreiðastyrkur skv. akstursdagbók	960.000
	31010-4116	Bifreiðastyrkur, fastar greiðslur	843.156
	31010-4321	Verkfræðiþjónusta	2.000.000
	31010-4341	Þjónustusamningar, þjónustugjöld m.endurkr. vsk	4.900.000
	31010-4344	Hugbúnaðarleyfi	1.680.000
	31010-4724	Starfsmanna- og nemendatryggingar	85.000
	31010-4913	Auglýsingar	270.000
	31010-4980	Þjónusta tölvudeildar	7.585.999
	31010-4988	Bifreiðanotkun millif.	1.200.000
	31010-4990	Önnur þjónustukaup	500.000
31101	Flataskóli		-85.640.150
	31101-0341	Fasteignaleiga (innri)	-161.467.776
	31101-4370	Öryggisgæsla, húsvarsla	210.000
	31101-4501	Viðhald lóða	500.000
	31101-4502	Viðhald húsa	25.000.000
	31101-4711	Brunatryggingar fasteigna	1.550.000
	31101-4721	Húsatryggingar	570.000
	31101-4981	Vinna garðyrkju (án vsk.)	500.000
	31101-4983	Vinna þjónustumiðstöðvar (m. vsk.)	200.000
	31101-5111	Fasteignagjöld	17.500.000
	31101-8611	Afskriftir fasteigna	29.797.626
31102	Garðaskóli		-88.978.509
	31102-0341	Fasteignaleiga (innri)	-164.365.128
	31102-4321	Verkfræðiþjónusta	200.000
	31102-4370	Öryggisgæsla, húsvarsla	300.000
	31102-4501	Viðhald lóða	500.000
	31102-4502	Viðhald húsa	25.000.000
	31102-4711	Brunatryggingar fasteigna	1.130.000
	31102-4721	Húsatryggingar	590.000

Númer	Heiti	EIGNASJÓÐUR	Áætlun
	31102-4981	Vinna garðyrkju (án vsk.)	500.000
	31102-4983	Vinna þjónustumiðstöðvar (m. vsk.)	200.000
	31102-5111	Fasteignagjöld	16.300.000
	31102-8611	Afskriftir fasteigna	30.666.619
31103	Hofsstaðaskóli		-110.103.627
	31103-0341	Fasteignaleiga (innri)	-184.880.928
	31103-4370	Öryggisgæsla, húsvarsla	500.000
	31103-4501	Viðhald lóða	500.000
	31103-4502	Viðhald húsa	25.000.000
	31103-4711	Brunatryggingar fasteigna	1.120.000
	31103-4721	Húsatryggingar	450.000
	31103-4981	Vinna garðyrkju (án vsk.)	700.000
	31103-4983	Vinna þjónustumiðstöðvar (m. vsk.)	100.000
	31103-5111	Fasteignagjöld	11.500.000
	31103-8611	Afskriftir fasteigna	34.907.301
31104	Sjáländsskóli		-138.786.915
	31104-0341	Fasteignaleiga (innri)	-230.065.152
	31104-4370	Öryggisgæsla, húsvarsla	400.000
	31104-4501	Viðhald lóða	500.000
	31104-4502	Viðhald húsa	22.000.000
	31104-4711	Brunatryggingar fasteigna	1.850.000
	31104-4721	Húsatryggingar	840.000
	31104-4981	Vinna garðyrkju (án vsk.)	400.000
	31104-4983	Vinna þjónustumiðstöðvar (m. vsk.)	200.000
	31104-5111	Fasteignagjöld	24.500.000
	31104-8611	Afskriftir fasteigna	40.588.237
31105	Urriðaholtsskóli		-67.970.970
	31105-0341	Fasteignaleiga (innri)	-138.471.192
	31105-4370	Öryggisgæsla, húsvarsla	700.000
	31105-4501	Viðhald lóða	500.000
	31105-4502	Viðhald húsa	8.000.000
	31105-4711	Brunatryggingar fasteigna	700.000
	31105-4721	Húsatryggingar	500.000
	31105-4981	Vinna garðyrkju (án vsk.)	500.000
	31105-4983	Vinna þjónustumiðstöðvar (m. vsk.)	100.000
	31105-5111	Fasteignagjöld	18.450.000
	31105-8611	Afskriftir fasteigna	41.050.222

Númer	Heiti	EIGNASJÓÐUR	Áætlun
31107	Álftanesskóli		-147.653.491
	31107-0341	Fasteignaleiga (innri)	-220.112.616
	31107-4370	Öryggisgæsla, húsvarsla	600.000
	31107-4501	Viðhald lóða	400.000
	31107-4502	Viðhald húsa	25.000.000
	31107-4711	Brunatryggingar fasteigna	3.200.000
	31107-4981	Vinna garðyrkju (án vsk.)	800.000
	31107-4983	Vinna þjónustumiðstöðvar (m. vsk.)	300.000
	31107-5111	Fasteignagjöld	14.000.000
	31107-8611	Afskriftir fasteigna	28.159.125
31111	Fjölbrautaskólinn í Garðabæ		-12.342.828
	31111-0341	Fasteignaleiga (innri)	-14.539.116
	31111-8611	Afskriftir fasteigna	2.196.288
31151	Bæjarból		-6.306.398
	31151-0341	Fasteignaleiga (innri)	-18.860.964
	31151-4370	Öryggisgæsla, húsvarsla	300.000
	31151-4501	Viðhald lóða	600.000
	31151-4502	Viðhald húsa	4.000.000
	31151-4711	Brunatryggingar fasteigna	195.000
	31151-4721	Húsatryggingar	75.000
	31151-4981	Vinna garðyrkju (án vsk.)	700.000
	31151-4983	Vinna þjónustumiðstöðvar (m. vsk.)	300.000
	31151-5111	Fasteignagjöld	2.800.000
	31151-8611	Afskriftir fasteigna	3.584.566
31152	Hæðarból		-3.849.225
	31152-0341	Fasteignaleiga (innri)	-12.607.812
	31152-4370	Öryggisgæsla, húsvarsla	200.000
	31152-4501	Viðhald lóða	600.000
	31152-4502	Viðhald húsa	3.000.000
	31152-4711	Brunatryggingar fasteigna	115.000
	31152-4721	Húsatryggingar	42.000
	31152-4981	Vinna garðyrkju (án vsk.)	500.000
	31152-4983	Vinna þjónustumiðstöðvar (m. vsk.)	200.000
	31152-5111	Fasteignagjöld	1.650.000
	31152-8611	Afskriftir fasteigna	2.451.587
31153	Kirkjuból		-17.670.385
	31153-0341	Fasteignaleiga (innri)	-25.989.828
	31153-4370	Öryggisgæsla, húsvarsla	270.000
	31153-4501	Viðhald lóða	600.000

Númer	Heiti	EIGNASJÓÐUR	Áætlun
	31153-4502	Viðhald húsa	3.000.000
	31153-4711	Brunatryggingar fasteigna	100.000
	31153-4721	Húsatryggingar	45.000
	31153-4981	Vinna garðyrkju (án vsk.)	600.000
	31153-4983	Vinna þjónustumiðstöðvar (m. vsk.)	400.000
	31153-5111	Fasteignagjöld	1.450.000
	31153-8611	Afskriftir fasteigna	1.854.443
31154	Lundaból		-16.113.209
	31154-0341	Fasteignaleiga (innri)	-30.013.644
	31154-4370	Öryggisgæsla, húsvarsla	250.000
	31154-4501	Viðhald lóða	600.000
	31154-4502	Viðhald húsa	3.000.000
	31154-4711	Brunatryggingar fasteigna	150.000
	31154-4721	Húsatryggingar	52.000
	31154-4981	Vinna garðyrkju (án vsk.)	600.000
	31154-4983	Vinna þjónustumiðstöðvar (m. vsk.)	400.000
	31154-5111	Fasteignagjöld	1.950.000
	31154-8611	Afskriftir fasteigna	6.898.435
31155	Sunnuhvoll		3.220.516
	31155-0341	Fasteignaleiga (innri)	-1.335.720
	31155-4370	Öryggisgæsla, húsvarsla	200.000
	31155-4501	Viðhald lóða	500.000
	31155-4502	Viðhald húsa	3.000.000
	31155-4981	Vinna garðyrkju (án vsk.)	400.000
	31155-4983	Vinna þjónustumiðstöðvar (m. vsk.)	200.000
	31155-8611	Afskriftir fasteigna	256.236
31156	Bergás 1 - Ásar		-18.355.964
	31156-0341	Fasteignaleiga (innri)	-31.448.772
	31156-4370	Öryggisgæsla, húsvarsla	200.000
	31156-4501	Viðhald lóða	500.000
	31156-4502	Viðhald húsa	4.000.000
	31156-4711	Brunatryggingar fasteigna	220.000
	31156-4721	Húsatryggingar	80.000
	31156-4981	Vinna garðyrkju (án vsk.)	500.000
	31156-4983	Vinna þjónustumiðstöðvar (m. vsk.)	200.000
	31156-5111	Fasteignagjöld	3.400.000
	31156-8611	Afskriftir fasteigna	3.992.808

Númer	Heiti	EIGNASJÓÐUR	Áætlun
31157	Leikskóli Sjálandi		-33.897.260
	31157-0341	Fasteignaleiga (innri)	-56.097.600
	31157-4413	Aðrar húsaleigugreiðslur	48.500.000
	31157-4419	Bakfærð fjármögnunarleiga	-48.500.000
	31157-4508	Kostnaður v.leiguskuldbindinga	11.500.000
	31157-8611	Afskriftir fasteigna	10.700.340
31158	Ránargrund 3 207-2039		2.315.912
	31158-2511	Rafmagn	350.000
	31158-2521	Heitt vatn	400.000
	31158-4502	Viðhald húsa	200.000
	31158-4981	Vinna garðyrkju (án vsk.)	100.000
	31158-4983	Vinna þjónustustöðvar (m. vsk.)	200.000
	31158-8611	Afskriftir fasteigna	1.065.912
31159	Leikskólinn Akrar		-23.170.604
	31159-0341	Fasteignaleiga (innri)	-39.700.272
	31159-4370	Öryggisgæsla, húsvarsla	150.000
	31159-4501	Viðhald lóða	500.000
	31159-4502	Viðhald húsa	4.000.000
	31159-4711	Brunatryggingar fasteigna	330.000
	31159-4721	Húsatryggingar	125.000
	31159-4981	Vinna garðyrkju (án vsk)	500.000
	31159-4983	Vinna þjónustumiðstöðvar (m. vsk.)	200.000
	31159-5111	Fasteignagjöld	4.300.000
	31159-8611	Afskriftir fasteigna	6.424.668
31160	Leikskólinn Holtakot, Álftanesi		-28.143.938
	31160-0341	Fasteignaleiga (innri)	-40.647.924
	31160-4370	Öryggisgæsla, húsvarsla	130.000
	31160-4501	Viðhald lóða	500.000
	31160-4502	Viðhald húsa	3.000.000
	31160-4711	Brunatryggingar fasteigna	160.000
	31160-4721	Húsatryggingar	58.000
	31160-4981	Vinna garðyrkju (án vsk)	500.000
	31160-4983	Vinna þjónustumiðstöðvar (m. vsk.)	200.000
	31160-5111	Fasteignagjöld	1.950.000
	31160-8611	Afskriftir fasteigna	6.005.986
31161	Tónlistarskóli Garðabæjar		-8.959.684
	31161-0341	Fasteignaleiga (innri)	-24.905.508
	31161-4370	Öryggisgæsla, húsvarsla	300.000
	31161-4501	Viðhald lóða	1.000.000

Númer	Heiti	EIGNASJÓÐUR	Áætlun
	31161-4502	Viðhald húsa	5.000.000
	31161-4711	Brunatryggingar fasteigna	250.000
	31161-4721	Húsatryggingar	92.000
	31161-4981	Vinna garðyrkju (án vsk.)	500.000
	31161-4983	Vinna þjónustumiðstöðvar (m. vsk.)	200.000
	31161-5111	Fasteignagjöld	3.700.000
	31161-8611	Afskriftir fasteigna	4.903.824
31162	Leikskólinn Krakkakot, Álftanesi		-39.102.764
	31162-0341	Fasteignaleiga (innri)	-54.341.772
	31162-4370	Öryggisgæsla, húsvarsla	350.000
	31162-4501	Viðhald lóða	500.000
	31162-4502	Viðhald húsa	4.000.000
	31162-4711	Brunatryggingar fasteigna	530.000
	31162-4721	Húsatryggingar	100.000
	31162-4981	Vinna garðyrkju (án vsk.)	600.000
	31162-4983	Vinna þjónustumiðstöðvar (m. vsk.)	200.000
	31162-8611	Afskriftir fasteigna	8.959.008
31163	Litlakot Álftanesi v. eldri borgara		760.000
	31163-4370	Öryggisgæsla, húsvarsla	110.000
	31163-4501	Viðhald lóða	50.000
	31163-4502	Viðhald húsa	600.000
31165	Leikskólinn Litlu Ásar, Víflsstöðum		886.148
	31165-0341	Fasteignaleiga (innri)	-5.163.000
	31165-4370	Öryggisgæsla, húsvarsla	250.000
	31165-4501	Viðhald lóða	500.000
	31165-4502	Viðhald húsa	2.500.000
	31165-4981	Vinna garðyrkju (án vsk.)	400.000
	31165-4983	Vinna þjónustumiðstöðvar (m. vsk.)	150.000
	31165-8611	Afskriftir fasteigna	2.249.148
31170	Holtsbúð 87 - 207-0613		13.898.372
	31170-2511	Rafmagn	350.000
	31170-2521	Heitt vatn	1.000.000
	31170-4370	Öryggisgæsla, húsvarsla	600.000
	31170-4501	Viðhald lóða	100.000
	31170-4502	Viðhald húsa	1.000.000
	31170-4711	Brunatryggingar fasteigna	346.000
	31170-4721	Húsatryggingar	127.000
	31170-4981	Vinna garðyrkju (án vsk.)	200.000
	31170-4983	Vinna þjónustumiðstöðvar (m. vsk.)	100.000

Númer	Heiti	EIGNASJÓÐUR	Áætlun
	31170-5111	Fasteignagjöld	5.950.000
	31170-8611	Afskriftir fasteigna	4.125.372
31171	Holtsbúð 85 - 207-0611		2.636.000
	31171-4501	Viðhald lóða	200.000
	31171-4502	Viðhald húsa	1.000.000
	31171-4711	Brunatryggingar fasteigna	50.000
	31171-4721	Húsatryggingar	16.000
	31171-4981	Vinna garðyrkju (án vsk.)	100.000
	31171-5111	Fasteignagjöld	400.000
	31171-8611	Afskriftir fasteigna	870.000
31173	Vallarhús, Álftanesi		-3.125.528
	31173-0341	Fasteignaleiga (innri)	-8.461.188
	31173-4370	Öryggisgæsla, húsvarsla	220.000
	31173-4501	Viðhald lóða	500.000
	31173-4502	Viðhald húsa	2.000.000
	31173-4711	Brunatryggingar fasteigna	133.000
	31173-4721	Húsatryggingar	25.000
	31173-8611	Afskriftir fasteigna	2.457.660
31201	Íþróttamiðstöðin Ásgarður		-211.007.412
	31201-0341	Fasteignaleiga (innri)	-338.948.496
	31201-4321	Verkfræðipjónusta	2.500.000
	31201-4370	Öryggisgæsla, húsvarsla	500.000
	31201-4501	Viðhald lóða	500.000
	31201-4502	Viðhald húsa	21.610.000
	31201-4711	Brunatryggingar fasteigna	2.100.000
	31201-4721	Húsatryggingar	770.000
	31201-4981	Vinna garðyrkju (án vsk.)	200.000
	31201-4983	Vinna þjónustumiðstöðvar (m vsk.)	200.000
	31201-5111	Fasteignagjöld	26.500.000
	31201-8611	Afskriftir fasteigna	73.061.084
31202	Íþróttamiðstöðin Mýrin		-36.319.003
	31202-0341	Fasteignaleiga (innri)	-90.775.536
	31202-4321	Verkfræðipjónusta	1.500.000
	31202-4370	Öryggisgæsla, húsvarsla	300.000
	31202-4501	Viðhald lóða	500.000
	31202-4502	Viðhald húsa	20.000.000
	31202-4711	Brunatryggingar fasteigna	1.350.000
	31202-4721	Húsatryggingar	500.000
	31202-4981	Vinna garðyrkju (án vsk.)	200.000

Númer	Heiti	EIGNASJÓÐUR	Áætlun
	31202-4983	Vinna þjónustustöðvar (m. vsk.)	200.000
	31202-5111	Fasteignagjöld	15.500.000
	31202-8611	Afskriftir fasteigna	14.406.533
31203	Íþróttamiðstöðin Álftanesi		-100.251.024
	31203-0341	Fasteignaleiga (innri)	-173.355.804
	31203-0990	Aðrar tekjur	-400.000
	31203-4321	Verkfræðiþjónusta	500.000
	31203-4370	Öryggisgæsla, húsvarsla	500.000
	31203-4501	Viðhald lóða	500.000
	31203-4502	Viðhald húsa	20.000.000
	31203-4711	Brunatryggingar fasteigna	600.000
	31203-4721	Húsatryggingar	660.000
	31203-4981	Vinna garðyrkju (án vsk.)	200.000
	31203-4983	Vinna þjónustumiðstöðvar (m. vsk.)	200.000
	31203-5111	Fasteignagjöld	11.350.000
	31203-8611	Afskriftir fasteigna	38.994.780
31271	Vallarhús við Ásgarð		6.375.456
	31271-0341	Fasteignaleiga (innri)	-6.645.300
	31271-4370	Öryggisgæsla, húsvarsla	500.000
	31271-4501	Viðhald lóða	100.000
	31271-4502	Viðhald húsa	4.000.000
	31271-4711	Brunatryggingar fasteigna	455.000
	31271-4721	Húsatryggingar	170.000
	31271-4981	Vinna garðyrkju (án vsk.)	200.000
	31271-5111	Fasteignagjöld	3.650.000
	31271-8611	Afskriftir fasteigna	3.945.756
31272	Gervigrasvöllur við Ásgarð		-70.872.422
	31272-0341	Fasteignaleiga (innri)	-122.941.620
	31272-4501	Viðhald lóða	1.000.000
	31272-4502	Viðhald húsa	2.000.000
	31272-8611	Afskriftir fasteigna	49.069.198
31273	Körfuboltavöllur við Garðaskóla		400.000
	31273-4501	Viðhald lóða	200.000
	31273-4502	Viðhald húsa	200.000
31274	Battavöllur, Ásahverfi		-807.644
	31274-0341	Fasteignaleiga (innri)	-2.604.072
	31274-4501	Viðhald lóða	200.000
	31274-4502	Viðhald húsa	200.000
	31274-8611	Afskriftir fasteigna	1.396.428

Númer	Heiti	EIGNASJÓÐUR	Áætlun
31276	Hverfavellir		7.655.940
	31276-0341	Fasteignaleiga (innri)	-1.032.696
	31276-4501	Viðhald lóða	400.000
	31276-4502	Viðhald húsa	200.000
	31276-4981	Vinna garðyrkju (án vsk.)	100.000
	31276-8611	Afskriftir fasteigna	7.988.636
31277	Hreystibraut		-683.964
	31277-0341	Fasteignaleiga (innri)	-3.464.952
	31277-4501	Viðhald lóða	200.000
	31277-4502	Viðhald húsa	200.000
	31277-4981	Vinna garðyrkju (án vsk.)	200.000
	31277-8611	Afskriftir fasteigna	2.180.988
31278	Ípróttavellir, Álftanesi		-24.888.108
	31278-0341	Fasteignaleiga (innri)	-27.706.092
	31278-8611	Afskriftir fasteigna	2.637.984
	31278-8612	Afskriftir véla og tækja	180.000
31282	Gervigrasvöllur, Álftanesi		10.875.192
	31282-8611	Afskriftir fasteigna	10.875.192
31301	Ráðhús		-81.417.197
	31301-0341	Fasteignaleiga (innri)	-129.547.788
	31301-4321	Verkfræðipjónusta	400.000
	31301-4370	Öryggisgæsla, húsvarsla	600.000
	31301-4501	Viðhald lóða	200.000
	31301-4502	Viðhald húsa	9.000.000
	31301-4711	Brunatryggingar fasteigna	505.000
	31301-4721	Húsatryggingar	240.000
	31301-4981	Vinna garðyrkju (án vsk.)	300.000
	31301-4983	Vinna þjónustustöðvar (m. vsk.)	250.000
	31301-4990	Önnur þjónustukaup	3.000.000
	31301-4992	Hússjóður	2.200.000
	31301-5111	Fasteignagjöld	9.000.000
	31301-8611	Afskriftir fasteigna	22.435.591
31302	Garðatorg 7, 222-2638 sýningasalur		871.996
	31302-4501	Viðhald lóða	50.000
	31302-4502	Viðhald húsa	500.000
	31302-8611	Afskriftir fasteigna	321.996
31303	Garðatorg 7, 222-2605 fjölnota salur - jarðhæð		-24.986.552
	31303-0341	Fasteignaleiga (innri)	-41.491.332
	31303-4502	Viðhald húsa	1.000.000

Númer	Heiti	EIGNASJÓÐUR	Áætlun
	31303-4711	Brunatryggingar fasteigna	85.000
	31303-4992	Hússjóður	400.000
	31303-5111	Fasteignagjöld	2.100.000
	31303-8611	Afskriftir fasteigna	12.919.780
31310	Unnargrund 2		7.756.636
	31310-4502	Viðhald húsa	2.000.000
	31310-4711	Brunatryggingar fasteigna	80.000
	31310-5111	Fasteignagjöld	1.800.000
	31310-8611	Afskriftir fasteigna	3.876.636
31311	Ægisgrund 19		939.436
	31311-0341	Fasteignaleiga (innri)	-5.260.560
	31311-4370	Öryggisgæsla, húsvarsla	150.000
	31311-4501	Viðhald lóða	250.000
	31311-4502	Viðhald húsa	4.000.000
	31311-4711	Brunatryggingar fasteigna	73.000
	31311-4721	Húsatryggingar	27.000
	31311-4981	Vinna garðyrkju (án vsk.)	200.000
	31311-4983	Vinna þjónustumiðstöðvar (m. vsk.)	50.000
	31311-5111	Fasteignagjöld	510.000
	31311-8611	Afskriftir fasteigna	939.996
31312	Sigurhæð 12		-1.285.280
	31312-0341	Fasteignaleiga (innri)	-4.141.284
	31312-4370	Öryggisgæsla, húsvarsla	125.000
	31312-4501	Viðhald lóða	250.000
	31312-4502	Viðhald húsa	1.000.000
	31312-4711	Brunatryggingar fasteigna	56.000
	31312-4721	Húsatryggingar	25.000
	31312-4981	Vinna garðyrkju (án vsk.)	200.000
	31312-4983	Vinna þjónustumiðstöðvar (m. vsk.)	50.000
	31312-5111	Fasteignagjöld	410.000
	31312-8611	Afskriftir fasteigna	740.004
31313	Krókamýri 54		1.808.616
	31313-0341	Fasteignaleiga (innri)	-4.029.384
	31313-4370	Öryggisgæsla, húsvarsla	140.000
	31313-4501	Viðhald lóða	250.000
	31313-4502	Viðhald húsa	4.000.000
	31313-4711	Brunatryggingar fasteigna	55.000
	31313-4721	Húsatryggingar	23.000
	31313-4981	Vinna garðyrkju (án vsk.)	200.000

Númer	Heiti	EIGNASJÓÐUR	Áætlun
	31313-4983	Vinna þjónustumiðstöðvar (m. vsk.)	50.000
	31313-5111	Fasteignagjöld	400.000
	31313-8611	Afskriftir fasteigna	720.000
31314	Móaflöt 24		2.362.457
	31314-0341	Fasteignaleiga (innri)	-3.952.764
	31314-4370	Öryggisgæsla, húsvarsla	170.000
	31314-4501	Viðhald lóða	350.000
	31314-4502	Viðhald húsa	4.000.000
	31314-4711	Brunatryggingar fasteigna	50.000
	31314-4721	Húsatryggingar	20.000
	31314-4981	Vinna garðyrkju (án vsk.)	200.000
	31314-4983	Vinna þjónustumiðstöðvar (m. vsk.)	50.000
	31314-5111	Fasteignagjöld	440.000
	31314-8611	Afskriftir fasteigna	1.035.221
31315	Bjarnastaðir, Álftanesi		-39.792
	31315-0341	Fasteignaleiga (innri)	-4.157.472
	31315-4370	Öryggisgæsla, húsvarsla	150.000
	31315-4501	Viðhald lóða	300.000
	31315-4502	Viðhald húsa	2.000.000
	31315-4711	Brunatryggingar fasteigna	35.000
	31315-4721	Húsatryggingar	18.000
	31315-4981	Vinna garðyrkju (án vsk.)	150.000
	31315-5111	Fasteignagjöld	950.000
	31315-8611	Afskriftir fasteigna	514.680
31316	Haukshús, Álftanesi		586.536
	31316-0341	Fasteignaleiga (innri)	-1.472.880
	31316-4501	Viðhald lóða	300.000
	31316-4502	Viðhald húsa	1.500.000
	31316-4711	Brunatryggingar fasteigna	15.000
	31316-5111	Fasteignagjöld	180.000
	31316-8611	Afskriftir fasteigna	64.416
31322	Garðalundur		-803.340
	31322-0341	Fasteignaleiga (innri)	-803.340
31325	Bókasafn Garðabæjar		-15.907.740
	31325-0341	Fasteignaleiga (innri)	-21.708.192
	31325-4370	Öryggisgæsla, húsvarsla	200.000
	31325-4502	Viðhald húsa	2.000.000
	31325-4711	Brunatryggingar fasteigna	85.000
	31325-4721	Húsatryggingar	100.000

Númer	Heiti	EIGNASJÓÐUR	Áætlun
	31325-5111	Fasteignagjöld	450.000
	31325-8611	Afskriftir fasteigna	2.965.452
31326	Garðaberg		1.259.172
	31326-5111	Fasteignagjöld	870.000
	31326-8611	Afskriftir fasteigna	389.172
31327	Minjagarður að Hofstöðum		450.000
	31327-4501	Viðhald lóða	400.000
	31327-4981	Vinna garðyrkju (án vsk.)	50.000
31328	Hönnunarsafn Íslands		2.500.000
	31328-4370	Öryggisgæsla, húsvarsla	400.000
	31328-4502	Viðhald húsa	2.000.000
	31328-4981	Vinna garðyrkju (án vsk.)	50.000
	31328-4983	Vinna þjónustustöðvar (m. vsk.)	50.000
31329	Jónshús		-9.180.480
	31329-0341	Fasteignaleiga (innri)	-22.801.560
	31329-4370	Öryggisgæsla, húsvarsla	220.000
	31329-4413	Aðrar húsaleigugreiðslur	27.700.000
	31329-4419	Bakfærð fjármögnunarleiga	-27.700.000
	31329-4502	Viðhald húsa	1.500.000
	31329-4508	Kostnaður v.leiguskuldbindinga	5.500.000
	31329-4981	Vinna garðyrkju (án vsk.)	100.000
	31329-8611	Afskriftir fasteigna	6.301.080
31330	Þinghús, Garðaholt		-967.960
	31330-0341	Fasteignaleiga (innri)	-7.241.424
	31330-4370	Öryggisgæsla, húsvarsla	160.000
	31330-4501	Viðhald lóða	300.000
	31330-4502	Viðhald húsa	4.000.000
	31330-4711	Brunatryggingar fasteigna	50.000
	31330-4721	Húsatryggingar	19.000
	31330-4981	Vinna garðyrkju (án vsk.)	200.000
	31330-4983	Vinna þjónustustöðvar (m. vsk.)	50.000
	31330-5111	Fasteignagjöld	1.250.000
	31330-8611	Afskriftir fasteigna	244.464
31332	Kirkjuhvoll - Safnaðarheimili		-8.999.740
	31332-0341	Fasteignaleiga (innri)	-12.454.728
	31332-4501	Viðhald lóða	300.000
	31332-4502	Viðhald húsa	3.000.000
	31332-4981	Vinna garðyrkju (án vsk.)	50.000
	31332-8611	Afskriftir fasteigna	104.988

Númer	Heiti	EIGNASJÓÐUR	Áætlun
31344	Þjónustumiðstöð - Lyngás 18		818.836
	31344-0341	Fasteignaleiga (innri)	-9.032.280
	31344-4370	Öryggisgæsla, húsvarsla	250.000
	31344-4501	Viðhald lóða	500.000
	31344-4502	Viðhald húsa	4.000.000
	31344-4711	Brunatryggingar fasteigna	155.000
	31344-4721	Húsatryggingar	60.000
	31344-4981	Vinna garðyrkju (án vsk.)	200.000
	31344-4983	Vinna þjónustustöðvar (m. vsk.)	200.000
	31344-5111	Fasteignagjöld	3.000.000
	31344-8611	Afskriftir fasteigna	1.486.116
31346	Áhaldahús við Jörfaveg, Álftanesi		1.283.704
	31346-4501	Viðhald lóða	100.000
	31346-4502	Viðhald húsa	500.000
	31346-4981	Vinna garðyrkju (án vsk.)	200.000
	31346-4983	Vinna þjónustustöðvar (m. vsk.)	200.000
	31346-8611	Afskriftir fasteigna	283.704
31347	Eignarhluti í Hrafnistu		-1.384.572
	31347-0341	Fasteignaleiga (innri)	-1.798.788
	31347-8611	Afskriftir fasteigna	414.216
31351	Kirkjulundur 6-8, íbúð 101 (207-0974)		-308.064
	31351-0340	Útleiga fasteigna	-940.000
	31351-4502	Viðhald húsa	150.000
	31351-4992	Hússjóður	160.000
	31351-5111	Fasteignagjöld	180.000
	31351-8611	Afskriftir fasteigna	141.936
31352	Kirkjulundur 6-8, íbúð 102 (207-0973)		-157.608
	31352-0340	Útleiga fasteigna	-830.000
	31352-4502	Viðhald húsa	150.000
	31352-4711	Brunatryggingar fasteigna	23.000
	31352-4721	Húsatryggingar	20.000
	31352-4992	Hússjóður	160.000
	31352-5111	Fasteignagjöld	180.000
	31352-8611	Afskriftir fasteigna	139.392
31353	Kirkjulundur 6-8, íbúð 103 (207-0990)		-219.492
	31353-0340	Útleiga fasteigna	-820.000
	31353-4502	Viðhald húsa	150.000
	31353-4992	Hússjóður	150.000
	31353-5111	Fasteignagjöld	175.000

Númer	Heiti	EIGNASJÓÐUR	Áætlun
	31353-8611	Afskriftir fasteigna	125.508
31354	Hraunhólar 4		650.000
	31354-2511	Rafmagn	50.000
	31354-2521	Heitt vatn	200.000
	31354-4502	Viðhald húsa	50.000
	31354-4711	Brunatryggingar fasteigna	45.000
	31354-4721	Húsatryggingar	15.000
	31354-5111	Fasteignagjöld	290.000
31363	Ásgarður 3		784.996
	31363-4981	Vinna garðyrkju (án vsk.)	50.000
	31363-5111	Fasteignagjöld	20.000
	31363-8611	Afskriftir fasteigna	714.996
31366	Ránargrund 3		666.000
	31366-4711	Brunatryggingar fasteigna	40.000
	31366-4721	Húsatryggingar	76.000
	31366-4981	Vinna garðyrkju (án vsk.)	20.000
	31366-5111	Fasteignagjöld	530.000
31367	Garður		947.000
	31367-2511	Rafmagn	180.000
	31367-2521	Heitt vatn	300.000
	31367-4502	Viðhald húsa	200.000
	31367-4711	Brunatryggingar fasteigna	25.000
	31367-4721	Húsatryggingar	10.000
	31367-5111	Fasteignagjöld	232.000
31382	Holt við Garðaveg, 207-2651		295.580
	31382-0340	Útleiga fasteigna	-1.050.000
	31382-2511	Rafmagn	50.000
	31382-2521	Heitt vatn	200.000
	31382-4501	Viðhald lóða	50.000
	31382-4502	Viðhald húsa	150.000
	31382-4711	Brunatryggingar fasteigna	45.000
	31382-5111	Fasteignagjöld	233.000
	31382-8611	Afskriftir fasteigna	617.580
31391	Bali		8.000
	31391-5111	Fasteignagjöld	8.000
31392	Bæjarbraut 5 (Hörgatún 25) - garðyrkjustöð		9.200.000
	31392-5111	Fasteignagjöld	9.200.000

Númer	Heiti	EIGNASJÓÐUR	Áætlun
31393	Krókur		-609.804
	31393-0341	Fasteignaleiga (innri)	-1.309.536
	31393-4370	Öryggisgæsla, húsvarsla	110.000
	31393-4502	Viðhald húsa	200.000
	31393-4711	Brunatryggingar fasteigna	15.000
	31393-4981	Vinna garðyrkju (án vsk)	50.000
	31393-5111	Fasteignagjöld	90.000
	31393-8611	Afskriftir fasteigna	234.732
31395	Garðatorg 3, 207-0118, 207-0119		-386.168
	31395-0340	Útleiga fasteigna	-1.700.000
	31395-4502	Viðhald húsa	500.000
	31395-4711	Brunatryggingar fasteigna	36.000
	31395-4721	Húsatryggingar	25.000
	31395-5111	Fasteignagjöld	285.000
	31395-8611	Afskriftir fasteigna	467.832
31396	Garðatorg 1		11.158.923
	31396-0341	Fasteignaleiga (innri)	-35.109.024
	31396-2511	Rafmagn	250.000
	31396-2521	Heitt vatn	750.000
	31396-4413	Aðrar húsaleigugreiðslur	59.400.000
	31396-4419	Bakfærð fjármögnunarleiga	-59.400.000
	31396-4501	Viðhald lóða	200.000
	31396-4502	Viðhald húsa	2.000.000
	31396-4508	Kostnaður v. leiguskuldbindinga	19.165.000
	31396-8611	Afskriftir fasteigna	23.902.947
31397	Garðatorg, göngugata		6.542.000
	31397-4501	Viðhald lóða	50.000
	31397-4502	Viðhald húsa	200.000
	31397-4711	Brunatryggingar fasteigna	82.000
	31397-4990	Önnur þjónustukaup	5.800.000
	31397-5111	Fasteignagjöld	410.000
31398	Bílastæðakjallari, Garðatorgi		-51.301.060
	31398-0341	Fasteignaleiga (innri)	-68.918.376
	31398-4011	Símagjöld	80.000
	31398-4370	Öryggisgæsla, húsvarsla	120.000
	31398-4501	Viðhald lóða	150.000
	31398-4502	Viðhald húsa	3.000.000
	31398-4711	Brunatryggingar fasteigna	270.000
	31398-4981	Vinna garðyrkju (án vsk.)	50.000

Númer	Heiti	EIGNASJÓÐUR	Áætlun
	31398-4983	Vinna þjónustumiðstöðvar (m. vsk.)	100.000
	31398-8611	Afskriftir fasteigna	13.847.316
31399	Ýmsar byggingar		40.779.316
	31399-0340	Útleiga fasteigna	-2.000.000
	31399-4501	Viðhald lóða	100.000
	31399-4502	Viðhald húsa	3.000.000
	31399-4711	Brunatryggingar fasteigna	10.000
	31399-4712	Ábyrgðartryggingar	16.000
	31399-4981	Vinna garðyrkju (án vsk.)	400.000
	31399-4983	Vinna þjónustumiðstöðvar (m. vsk.)	300.000
	31399-4992	Hússjóður	1.000.000
	31399-5111	Fasteignagjöld	37.000.000
	31399-8611	Afskriftir fasteigna	953.316
31400	Byggingarland, jarðeignir		-298.346.004
	31400-0341	Fasteignaleiga (innri)	-72.214.956
	31400-0397	Seldur byggingaréttur	-250.000.000
	31400-4990	Önnur þjónustukaup	1.500.000
	31400-5111	Fasteignagjöld	2.200.000
	31400-8611	Afskriftir fasteigna	20.168.952
31402	Lyngás 7, lóð 119135		-2.790.324
	31402-0341	Fasteignaleiga (innri)	-4.054.260
	31402-8611	Afskriftir fasteigna	1.263.936
31403	Lyngás 9, 207-1408		4.615.836
	31403-0340	Útleiga fasteigna	-5.100.000
	31403-0977	Endurgr. hiti/rafmagn	-500.000
	31403-2511	Rafmagn	390.000
	31403-2521	Heitt vatn	250.000
	31403-4011	Símagjöld	25.000
	31403-4370	Öryggisgæsla, húsvarsla	250.000
	31403-4501	Viðhald lóða	50.000
	31403-4502	Viðhald húsa	2.000.000
	31403-4711	Brunatryggingar fasteigna	270.000
	31403-4721	Húsatryggingar	110.000
	31403-4981	Vinna garðyrkju (án vsk.)	100.000
	31403-4983	Vinna þjónustumiðstöðvar (m. vsk.)	50.000
	31403-5111	Fasteignagjöld	4.700.000
	31403-8611	Afskriftir fasteigna	2.020.836

Númer	Heiti	EIGNASJÓÐUR	Áætlun
31404	Þórsmörk, 207-2700 221-6158		445.834
	31404-0340	Útleiga fasteigna	-2.200.000
	31404-4711	Brunatryggingar fasteigna	55.000
	31404-5111	Fasteignagjöld	430.000
	31404-8611	Afskriftir fasteigna	2.160.834
31406	Þórukot, Álftanesi, 208-1831		-8.102.908
	31406-0341	Fasteignaleiga (innri)	-13.688.496
	31406-4370	Öryggisgæsla, húsvarsla	100.000
	31406-4501	Viðhald lóða	100.000
	31406-4502	Viðhald húsa	2.000.000
	31406-4711	Brunatryggingar fasteigna	60.000
	31406-4981	Vinna garðyrkju (án vsk.)	200.000
	31406-4983	Vinna þjónustumiðstöðvar (m. vsk.)	50.000
	31406-5111	Fasteignagjöld	210.000
	31406-8611	Afskriftir fasteigna	2.865.588
31407	Þórsmörk - Ægisgrund		1.910.000
	31407-2511	Rafmagn	250.000
	31407-2521	Heitt vatn	110.000
	31407-4370	Öryggisgæsla, húsvarsla	200.000
	31407-4501	Viðhald lóða	100.000
	31407-4502	Viðhald húsa	1.000.000
	31407-4981	Vinna garðyrkju (án vsk.)	200.000
	31407-4983	Vinna þjónustumiðstöðvar (m. vsk.)	50.000
31408	Hofsstaðir, Kirkjulundi 207-2650		1.017.568
	31408-0340	Útleiga fasteigna	-1.200.000
	31408-4501	Viðhald lóða	100.000
	31408-4502	Viðhald húsa	500.000
	31408-4711	Brunatryggingar fasteigna	35.000
	31408-4721	Húsatryggingar	15.000
	31408-4981	Vinna garðyrkju (án vsk.)	100.000
	31408-5111	Fasteignagjöld	310.000
	31408-8611	Afskriftir fasteigna	1.157.568
31451	Litluvellir		80.000
	31451-5111	Fasteignagjöld	80.000
31461	Vífilsstaðaland, 206-8986		-4.810.000
	31461-0340	Útleiga fasteigna	-5.300.000
	31461-5111	Fasteignagjöld	490.000

Númer	Heiti	EIGNASJÓÐUR	Áætlun
31462	Strætisvagnaskýli		-1.497.696
	31462-0341	Fasteignaleiga (innri)	-3.822.012
	31462-8611	Afskriftir fasteigna	2.324.316
31463	Kirkjubrú, land, 208-1296		-8.196.456
	31463-0341	Fasteignaleiga (innri)	-8.196.456
31500	Gatnakerfi		-242.940.824
	31500-0341	Fasteignaleiga (innri)	-492.492.852
	31500-8614	Afskrift gatna	249.552.028
31520	Göngustígar		-54.157.572
	31520-0341	Fasteignaleiga (innri)	-71.761.536
	31520-8614	Afskrift gatna	17.603.964
31735	Pappírstunnur		-12.866.892
	31735-0341	Fasteignaleiga (innri)	-13.995.264
	31735-8612	Afskriftir véla og tækja	1.128.372
31760	Áhöld og búnaður		33.707.729
	31760-0341	Fasteignaleiga (innri)	-11.756.820
	31760-8612	Afskriftir véla og tækja	45.464.549
31913	Vaxta- og verðbóttagjöld af langtímaskuldum		627.648.044
	31913-7151	Vextir af langtímaskuldum	352.829.765
	31913-7155	Verðbætur langtímaskulda	274.818.278
31914	Vaxtagjöld til eigin fyrirtækja		443.171.209
	31914-7151	Vextir af langtímaskuldum	175.749.282
	31914-7155	Verðbætur langtímaskulda	267.421.927
31915	Vextir og verðbætur leiguskulda		32.746.517
	31915-7151	Vextir af langtímaskuldum	21.783.759
	31915-7179	Aðrar verðbætur	10.962.758

Þjónustumiðstöð



Númer	Heiti	ÞJÓNUSTUMIÐSTÖÐ	Áætlun
3300		ÞJÓNUSTUMIÐSTÖÐ	19.340.824
33210	Áhaldahús		-7.745.800
	33210-0723	Vinna þjónustustöðvar m. vsk.	-83.000.000
	33210-0740	Hlutdeild í sameiginl. kostn.	-74.000.000
	33210-1110	Mánaðarlaun	60.034.900
	33210-1121	Yfirvinna	35.143.294
	33210-1190	Önnur laun	693.214
	33210-1801	Tryggingagjald	6.804.159
	33210-1802	Lífeyrissjóðsgjöld	11.530.195
	33210-1803	Mótframlög í stéttarfélag	4.166.888
	33210-1906	Kaffikostnaður	1.200.000
	33210-1907	Matarkostnaður	3.000.000
	33210-2030	Ritföng, pappír, bréfabindi	12.000
	33210-2511	Rafmagn	900.000
	33210-2521	Heitt vatn	1.320.000
	33210-2534	Gas og vetni	45.000
	33210-2810	Áhaldakaup	300.000
	33210-2911	Hreinlætisvörur	36.000
	33210-2913	Vinnufatnaður	600.000
	33210-2990	Önnur vörukaup	2.200.000
	33210-4011	Símagjöld	456.000
	33210-4411	Fasteigna-/bún.leiga eignasj.	9.548.160
	33210-4505	Viðhald áhalda	250.000
	33210-4712	Ábyrgðartryggingar	200.000
	33210-4723	Lausafjártryggingar	50.000
	33210-4724	Starfsmanna- og nemendatryggingar	600.000
	33210-4911	Prentun og ljósritun	48.000
	33210-4913	Auglýsingar	300.000
	33210-4923	Námskeiðs- og skólagjöld	300.000
	33210-4942	Aðkeypt ræsting	1.320.000
	33210-4943	Sorphreinsun	4.200.000
	33210-4980	Þjónusta tölvudeildar	1.956.389
	33210-4988	Bifreiðanotkun millif.	1.440.000
	33210-4990	Önnur þjónustukaup	600.000
33318	TD 279		334.819
	33318-2931	Varahlutir, hjólbarðar	63.370
	33318-4712	Ábyrgðartryggingar	43.210

Númer	Heiti	ÞJÓNUSTUMIÐSTÖÐ	Áætlun
		33318-4983 Vinna þjónustumiðstöðvar (m. vsk.)	205.960
		33318-4990 Önnur þjónustukaup	22.279
33319	DP 333 (Traktor)		214.261
		33319-2533 Bensín, eldsneytisolíur m/vsk	5.818
		33319-2931 Varahlutir, hjólbarðar	61.537
		33319-4712 Ábyrgðartryggingar	43.210
		33319-4983 Vinna þjónustumiðstöðvar (m. vsk.)	81.417
		33319-4990 Önnur þjónustukaup	22.279
33320	TK 804 New Holland		2.418.131
		33320-2533 Bensín, eldsneytisolíur m/vsk	79.040
		33320-2931 Varahlutir, hjólbarðar	1.952.024
		33320-4712 Ábyrgðartryggingar	9.355
		33320-4981 Vinna garðyrkju (án vsk)	93.620
		33320-4983 Vinna þjónustumiðstöðvar (m. vsk.)	261.813
		33320-4990 Önnur þjónustukaup	22.279
33323	IM0943 Kubota vinnuvél		408.693
		33323-2533 Bensín, eldsneytisolíur m/vsk.	54.887
		33323-2931 Varahlutir, hjólbarðar	195.871
		33323-4712 Ábyrgðartryggingar	4.096
		33323-4983 Vinna þjónustumiðstöðvar (m. vsk.)	131.561
		33323-4990 Önnur þjónustukaup	22.279
33324	GZZ87 Iseki dráttarvél		2.248.301
		33324-2533 Bensín, eldsneytisolíur m/vsk.	42.107
		33324-2931 Varahlutir, hjólbarðar	857.079
		33324-2990 Önnur vörukaup	8.309
		33324-4712 Ábyrgðartryggingar	44.904
		33324-4983 Vinna þjónustumiðstöðvar (m. vsk.)	1.295.902
33325	IM 1245 Multion vinnuvél		893.684
		33325-2931 Varahlutir, hjólbarðar	511.064
		33325-4983 Vinna þjónustumiðstöðvar (m. vsk.)	360.341
		33325-4990 Önnur þjónustukaup	22.279
33326	JR-B47 John Deer dráttarvél		2.914.606
		33326-2533 Bensín, eldsneytisolíur m/vsk.	252.589
		33326-2931 Varahlutir, hjólbarðar	1.151.865
		33326-4712 Ábyrgðartryggingar	44.904
		33326-4983 Vinna þjónustumiðstöðvar (m. vsk.)	101.993
		33326-4990 Önnur þjónustukaup	22.279
		33326-8612 Afskriftir véla og tækja	1.340.976

Númer	Heiti	ÞJÓNUSTUMIÐSTÖÐ	Áætlun
33335	Snjómoksturstæki		1.959.526
	33335-2931	Varahlutir, hjólbarðar	781.266
	33335-4983	Vinna þjónustumiðstöðvar (m. vsk.)	402.299
	33335-8612	Afskriftir véla og tækja	775.961
33371	Aðrar vélar og tæki		5.502.724
	33371-2533	Bensín, eldsneytisolíur m/vsk.	271.208
	33371-2931	Varahlutir, hjólbarðar	1.482.124
	33371-4712	Ábyrgðartryggingar	182.863
	33371-4981	Vinna garðyrkju (án vsk.)	283.132
	33371-4983	Vinna þjónustumiðstöðvar (m. vsk.)	964.870
	33371-4990	Önnur þjónustukaup	69.979
	33371-8612	Afskriftir véla og tækja	2.248.547
33519	DZ 995		-40.432
	33519-0734	Bifreiðar til eigin nota	-756.524
	33519-2533	Bensín, eldsneytisolíur m/vsk.	104.565
	33519-2931	Varahlutir, hjólbarðar	246.856
	33519-4712	Ábyrgðartryggingar	71.730
	33519-4983	Vinna þjónustumiðstöðvar (m. vsk.)	222.813
	33519-5812	Bifreiðaskattur	70.128
33527	JS 513		-230.060
	33527-0734	Bifreiðar til eigin nota	-470.286
	33527-2533	Bensín, eldsneytisolíur m/vsk.	86.246
	33527-2931	Varahlutir, hjólbarðar	37.586
	33527-4712	Ábyrgðartryggingar	47.222
	33527-4983	Vinna þjónustumiðstöðvar (m. vsk.)	11.599
	33527-4990	Önnur þjónustukaup	15.751
	33527-5812	Bifreiðaskattur	41.823
33532	VO Z28		-57.416
	33532-0734	Bifreiðar til eigin nota	-690.768
	33532-2533	Bensín, eldsneytisolíur m/vsk.	69.913
	33532-2931	Varahlutir, hjólbarðar	396.071
	33532-2990	Önnur vörukaup	1.364
	33532-4712	Ábyrgðartryggingar	92.802
	33532-4983	Vinna þjónustumiðstöðvar (m. vsk.)	30.928
	33532-4990	Önnur þjónustukaup	15.367
	33532-5812	Bifreiðaskattur	26.906
33535	VG 213 Toyota		522.300
	33535-0734	Bifreiðar til eigin nota	-919.970
	33535-2533	Bensín, eldsneytisolíur m/vsk	136.057

Númer	Heiti	ÞJÓNUSTUMIÐSTÖÐ	Áætlun
	33535-2931	Varahlutir, hjólbarðar	789.254
	33535-4712	Ábyrgðartryggingar	50.881
	33535-4981	Vinna garðyrkju (án vsk.)	39.760
	33535-4983	Vinna þjónustumiðstöðvar (m. vsk.)	355.083
	33535-5812	Bifreiðaskattur	71.235
33537	VA-181 VW Transporter vsk.nr.		879.227
	33537-0734	Bifreiðar til eigin nota	-1.214.998
	33537-2533	Bensín, eldsneytisolíur m/vsk.	156.461
	33537-2931	Varahlutir, hjólbarðar	882.152
	33537-4712	Ábyrgðartryggingar	71.730
	33537-4981	Vinna garðyrkju (án vsk.)	21.548
	33537-4983	Vinna þjónustumiðstöðvar (m. vsk.)	880.689
	33537-4990	Önnur þjónustukaup	15.072
	33537-5812	Bifreiðaskattur	66.574
33540	OJ T62 Isuzu D Max		-429.704
	33540-0734	Bifreiðar til eigin nota	-1.811.097
	33540-2533	Bensín, eldsneytisolíur m/vsk.	241.755
	33540-2931	Varahlutir, hjólbarðar	377.820
	33540-4712	Ábyrgðartryggingar	50.881
	33540-4983	Vinna þjónustumiðstöðvar (m. vsk.)	649.357
	33540-5812	Bifreiðaskattur	61.580
33541	BT M05 Toyota Auris		-723.564
	33541-0734	Bifreiðar til eigin nota	-960.120
	33541-2533	Bensín, eldsneytisolíur m/vsk.	82.221
	33541-2931	Varahlutir, hjólbarðar	12.135
	33541-4712	Ábyrgðartryggingar	116.289
	33541-5812	Bifreiðaskattur	25.910
33543	YV U24 Nissan Micra CVT		-583.770
	33543-0734	Bifreiðar til eigin nota	-1.289.913
	33543-2533	Bensín, eldsneytisolíur m/vsk.	93.367
	33543-2931	Varahlutir, hjólbarðar	255.276
	33543-4712	Ábyrgðartryggingar	114.742
	33543-4981	Vinna garðyrkju (án vsk.)	65.228
	33543-4983	Vinna þjónustumiðstöðvar (m. vsk.)	75.445
	33543-5812	Bifreiðaskattur	15.836
	33543-8612	Afskriftir véla og tækja	86.250
33544	IX S64 Nissan Micra CVT		-932.084
	33544-0734	Bifreiðar til eigin nota	-1.445.816
	33544-2533	Bensín, eldsneytisolíur m/vsk.	125.189

Númer	Heiti	ÞJÓNUSTUMIÐSTÖÐ	Áætlun
	33544-2931	Varahlutir, hjólbarðar	49.505
	33544-4712	Ábyrgðartryggingar	114.742
	33544-4981	Vinna garðyrkju (án vsk.)	75.817
	33544-4983	Vinna þjónustumiðstöðvar (m. vsk.)	46.393
	33544-5812	Bifreiðaskattur	15.836
	33544-8612	Afskriftir véla og tækja	86.250
33545	BT K52 Renault Master		-217.999
	33545-0734	Bifreiðar til eigin nota	-1.525.684
	33545-2533	Bensín, eldsneytisolíur m/vsk.	236.163
	33545-2931	Varahlutir, hjólbarðar	566.446
	33545-4712	Ábyrgðartryggingar	194.574
	33545-4983	Vinna þjónustumiðstöðvar (m. vsk.)	135.428
	33545-5812	Bifreiðaskattur	41.666
	33545-8612	Afskriftir véla og tækja	133.408
33546	FX X18 Renault Kangoo		-2.670.566
	33546-0734	Bifreiðar til eigin nota	-4.141.970
	33546-2533	Bensín, eldsneytisolíur m/vsk.	452.542
	33546-2931	Varahlutir, hjólbarðar	478.024
	33546-4712	Ábyrgðartryggingar	81.545
	33546-4983	Vinna þjónustumiðstöðvar (m. vsk.)	366.852
	33546-4990	Önnur þjónustukaup	15.367
	33546-5812	Bifreiðaskattur	35.824
	33546-8612	Afskriftir véla og tækja	41.250
33547	FME03 Toyota Land Cruiser 150		989.336
	33547-2533	Bensín, eldsneytisolíur m/vsk.	265.773
	33547-2931	Varahlutir, hjólbarðar	44.657
	33547-4712	Ábyrgðartryggingar	139.983
	33547-4990	Önnur þjónustukaup	4.647
	33547-5812	Bifreiðaskattur	42.896
	33547-8612	Afskriftir véla og tækja	491.380
33548	LRH40 Dacia Dokker		-498.906
	33548-0734	Bifreiðar til eigin nota	-1.188.697
	33548-2533	Bensín, eldsneytisolíur m/vsk.	90.827
	33548-2931	Varahlutir, hjólbarðar	61.179
	33548-4712	Ábyrgðartryggingar	148.028
	33548-4981	Vinna garðyrkju (án vsk.)	139.005
	33548-4983	Vinna þjónustumiðstöðvar (m. vsk.)	44.517
	33548-5812	Bifreiðaskattur	14.606
	33548-8612	Afskriftir véla og tækja	191.628

Númer	Heiti	ÞJÓNUSTUMIÐSTÖÐ	Áætlun
33549	ZNH70 Dacia Dokker		-307.261
	33549-0734	Bifreiðar til eigin nota	-920.304
	33549-2533	Bensín, eldsneytisolúr m/vsk.	98.004
	33549-2931	Varahlutir, hjólbarðar	137.581
	33549-4712	Ábyrgðartryggingar	148.028
	33549-4983	Vinna þjónustumiðstöðvar (m. vsk.)	23.196
	33549-5812	Bifreiðaskattur	14.606
	33549-8612	Afskriftir véla og tækja	191.628
33550	DYG48 Izuzu Crew Cab		-2.058.359
	33550-0734	Bifreiðar til eigin nota	-4.284.771
	33550-2533	Bensín, eldsneytisolúr m/vsk.	546.291
	33550-2931	Varahlutir, hjólbarðar	611.009
	33550-4712	Ábyrgðartryggingar	143.228
	33550-4983	Vinna þjónustumiðstöðvar (m. vsk.)	363.706
	33550-5812	Bifreiðaskattur	45.049
	33550-8612	Afskriftir véla og tækja	517.128
33551	HDA17 Dacia Dokker		-832.774
	33551-0734	Bifreiðar til eigin nota	-1.444.159
	33551-2533	Bensín, eldsneytisolúr m/vsk.	99.713
	33551-2931	Varahlutir, hjólbarðar	155.405
	33551-4712	Ábyrgðartryggingar	146.829
	33551-5812	Bifreiðaskattur	14.606
	33551-8612	Afskriftir véla og tækja	194.832
33552	NH N72 Renault Master		310.154
	33552-0734	Bifreiðar til eigin nota	-2.209.962
	33552-2533	Bensín, eldsneytisolúr m/vsk.	249.987
	33552-2931	Varahlutir, hjólbarðar	336.502
	33552-4712	Ábyrgðartryggingar	213.674
	33552-4981	Vinna garðyrkju (án vsk.)	514.378
	33552-4983	Vinna þjónustumiðstöðvar (m. vsk.)	313.379
	33552-4990	Önnur þjónustukaup	15.072
	33552-5812	Bifreiðaskattur	42.896
	33552-8612	Afskriftir véla og tækja	834.228
33553	SX Y79 Renault Master		-548.848
	33553-0734	Bifreiðar til eigin nota	-2.606.354
	33553-2533	Bensín, eldsneytisolúr m/vsk.	326.285
	33553-2931	Varahlutir, hjólbarðar	366.545
	33553-4712	Ábyrgðartryggingar	235.229
	33553-4983	Vinna þjónustumiðstöðvar (m. vsk.)	319.485

Númer	Heiti	ÞJÓNUSTUMIÐSTÖÐ	Áætlun
	33553-5812	Bifreiðaskattur	41.051
	33553-8612	Afskriftir véla og tækja	768.910
33554	TLS85 Nissan Navara		-2.135.488
	33554-0734	Bifreiðar til eigin nota	-3.977.381
	33554-2533	Bensín, eldsneytisolíur m/vsk.	500.156
	33554-2931	Varahlutir, hjólbarðar	185.216
	33554-4712	Ábyrgðartryggingar	153.346
	33554-5812	Bifreiðaskattur	33.671
	33554-8612	Afskriftir véla og tækja	969.504
33555	YZ958 Volkswagen Transp. Double Cab		639.481
	33555-0734	Bifreiðar til eigin nota	-196.960
	33555-2533	Bensín, eldsneytisolíur m/vsk.	52.444
	33555-2931	Varahlutir, hjólbarðar	606.145
	33555-4712	Ábyrgðartryggingar	46.611
	33555-4981	Vinna garðyrkju (án vsk.)	27.069
	33555-4983	Vinna þjónustumiðstöðvar (m. vsk.)	19.331
	33555-5812	Bifreiðaskattur	9.840
	33555-8612	Afskriftir véla og tækja	75.000
33556	UVG86 Iveco Daily vinnuflokkabíll		2.618.608
	33556-0734	Bifreiðar til eigin nota	-299.423
	33556-2533	Bensín, eldsneytisolíur m/vsk.	93.984
	33556-2931	Varahlutir, hjólbarðar	698.850
	33556-4712	Ábyrgðartryggingar	164.587
	33556-4983	Vinna þjónustumiðstöðvar (m. vsk.)	473.282
	33556-5812	Bifreiðaskattur	43.571
	33556-8612	Afskriftir véla og tækja	1.443.756
33914	Vaxtagjöld af skuldum við eigin fyrirtæki		16.500.000
	33914-7151	Vextir af langtímaskuldum	16.500.000

Samveitur



Númer	Heiti	SAMVEITUR	Áætlun
4300	SAMVEITUR		-319.418.021
43110	Þjónustutekjur		-457.000.000
	43110-0214	Vatnsskattur	-432.000.000
	43110-0217	Aukavatnsskattur	-10.000.000
	43110-0281	Heimæðagjöld	-15.000.000
43120	Rekstur vatnsveitu		250.023.339
	43120-1110	Mánaðarlaun	18.089.788
	43120-1111	Dagvinnulaun	95.101
	43120-1121	Yfirvinna	10.152.034
	43120-1132	Vaktaálag	8.186.404
	43120-1190	Önnur laun	2.403.732
	43120-1801	Tryggingagjald	2.996.461
	43120-1802	Lífeyrissjóðsgjöld	4.816.904
	43120-1803	Mótframlög í stéttarfélög	1.594.574
	43120-1906	Kaffikostnaður	600.000
	43120-1907	Matarkostnaður	360.000
	43120-1981	Millifærð laun og launatengd gjöld	20.000.000
	43120-2511	Rafmagn	960.000
	43120-2810	Áhaldakaup	14.400.000
	43120-2913	Vinnufatnaður	1.200.000
	43120-2958	Rör og tengi	18.000.000
	43120-2990	Önnur vörukaup	14.400.000
	43120-2993	Kalt vatn	36.000.000
	43120-4011	Símagjöld	540.000
	43120-4321	Verkfræðiþjónusta	14.400.000
	43120-4331	Endurskoðun	504.000
	43120-4395	Önnur sérfræðiþjónusta án vask	6.141.446
	43120-4413	Aðrar húsaleigugreiðslur	1.980.000
	43120-4505	Viðhald áhalda	1.440.000
	43120-4521	Vélavinna	19.200.000
	43120-4527	Samningsverk	36.000.000
	43120-4712	Ábyrgðartryggingar	300.000
	43120-4715	Viðlagatrygging	480.000
	43120-4724	Starfsmanna- og nemendatryggingar	144.000
	43120-4913	Auglýsingar	300.000
	43120-4921	Fundir og ráðstefnur	660.000
	43120-4924	Félagsgjöld	840.000
	43120-4943	Sorphreinsun	600.000

Númer	Heiti	SAMVEITUR	Áætlun
	43120-4980	Þjónusta tölvudeildar	598.895
	43120-4981	Vinna garðyrkju (án vsk.)	1.200.000
	43120-4983	Vinna þjónustumiðstöðvar (m. vsk.)	2.040.000
	43120-4988	Bifreiðanotkun millif.	1.200.000
	43120-4990	Önnur þjónustukaup	7.200.000
43410	Þjónustutekjur		-503.000.000
	43410-0213	Holræsagjald	-503.000.000
43420	Viðhald holræsa		153.000.000
	43420-1981	Millifærð laun og launatengd gjöld	25.000.000
	43420-2810	Áhaldakaup	12.000.000
	43420-2944	Brunnkarmar og ristar	1.200.000
	43420-2946	Lagnaefni	4.800.000
	43420-2958	Rör og tengi	2.880.000
	43420-2990	Önnur vörukaup	1.835.436
	43420-4121	Vörubílaakstur, sendibifreiðar	3.600.000
	43420-4321	Verkfræðiþjónusta	3.360.000
	43420-4502	Viðhald húsa	1.108.626
	43420-4520	Verkkaup	600.000
	43420-4521	Vélavinna	6.000.000
	43420-4527	Samningsverk	19.200.000
	43420-4981	Vinna garðyrkju (án vsk.)	600.000
	43420-4983	Vinna þjónustumiðstöðvar (m. vsk.)	720.000
	43420-4988	Bifreiðanotkun millif.	180.000
	43420-4990	Önnur þjónustukaup	12.000.000
	43420-5111	Fasteignagjöld	2.400.000
	43420-8610	Afskriftir	55.515.938
43421	Hreinsun skólpleiðslna		27.000.000
	43421-2990	Önnur vörukaup	1.200.000
	43421-4521	Vélavinna	1.200.000
	43421-4990	Önnur þjónustukaup	24.600.000
43422	Hreinsun rotþróa		19.000.000
	43422-2990	Önnur vörukaup	360.000
	43422-4990	Önnur þjónustukaup	18.000.000
	43422-9990	Aðrir styrkir og framlög	640.000
43423	Hreinsun taðþróa		6.000.000
	43423-0216	Taðþróargjöld	-7.000.000
	43423-2990	Önnur vörukaup	200.000
	43423-4521	Vélavinna	8.000.000
	43423-4943	Sorphreinsun	2.000.000

Númer	Heiti	SAMVEITUR	Áætlun
	43423-4990	Önnur þjónustukaup	2.800.000
43551	Rekstur dælustöðvar Rek		41.000.000
	43551-4990	Önnur þjónustukaup	41.000.000
43552	Rekstur dælustöðvar Kóp		11.000.000
	43552-4990	Önnur þjónustukaup	11.000.000
43553	Rekstur dælustöðvar Gbr		33.000.000
	43553-2511	Rafmagn	4.992.000
	43553-2521	Heitt vatn	420.000
	43553-2990	Önnur vörukaup	780.000
	43553-4011	Símagjöld	60.000
	43553-4321	Verkfræðiþjónusta	4.560.000
	43553-4521	Vélavinna	1.548.000
	43553-4527	Samningsverk	18.000.000
	43553-4711	Brunatryggingar fasteigna	240.000
	43553-4715	Viðlagatrygging	2.400.000
43554	Rekstur dælustöðvar Hfj		11.500.000
	43554-4990	Önnur þjónustukaup	11.500.000
43702	Afskriftir		37.014.012
	43702-8610	Afskriftir	37.014.012
43914	Vaxtagjöld af skuldum við eigin fyrirtæki		52.044.628
	43914-7151	Vextir af langtímaskuldum	43.731.466
	43914-7155	Verðbætur langtímaskulda	8.313.162

Fasteignin Strikið 3



Númer	Heiti	FASTEIGNIN STRIKIÐ 3	Áætlun
5500	FASTEIGNIN STRIKIÐ 3		-123.305.533
55110	Rekstur fasteignar - Strikið 3		-91.526.000
	55110-0340	Útleiga fasteigna	-52.080.000
	55110-0341	Fasteignaleiga (innri)	-82.912.716
	55110-2511	Rafmagn	395.688
	55110-4331	Endurskoðun	500.000
	55110-4370	Öryggisgæsla, húsvarsla	750.000
	55110-4501	Viðhald lóða	150.000
	55110-4502	Viðhald húsa	4.500.000
	55110-4711	Brunatryggingar fasteigna	1.830.000
	55110-4721	Húsatryggingar	650.000
	55110-4981	Vinna garðyrkju (án vsk.)	504.000
	55110-4983	Vinna þjónustumiðstöðvar (m. vsk.)	100.000
	55110-5111	Fasteignagjöld	23.600.000
	55110-8611	Afskriftir fasteigna	10.487.028
55120	Rekstur áhalda og búnaðar - Strikið 3		726.440
	55120-4505	Viðhald áhalda	500.000
	55120-8612	Afskriftir véla og tækja	226.440
55813	Vaxta- og verðbótagjöld af langtímaskuldum		35.377.744
	55813-7151	Vextir af langtímaskuldum	21.258.665
	55813-7155	Verðbætur langtímaskulda	14.119.079
55903	Vaxta- og verðbótatekjur af langtímakröfum		-103.650.000
	55903-7041	Vaxtatekjur af langtímakröfum	-63.750.000
	55903-7076	Verðbætur á verðbréfaeign	-39.900.000
55914	Vaxtagjöld af skuldum við eigin fyrirtæki		35.766.283
	55914-7036	Vextir af viðskr. a- og b-hluta fyrirækja	-10.000.000
	55914-7151	Vextir af langtímaskuldum	24.963.427
	55914-7155	Verðbætur langtímaskulda	20.802.856

Garðahús hf.



Númer	Heiti	GARÐAHÚS EHF	Áætlun
5700	GARÐAHÚS EHF		14.184.394
57110	Íbúðarhúsnæði, félagslegt		-4.050.000
	57110-0340	Útleiga fasteigna	-15.709.316
	57110-2521	Heitt vatn	204.000
	57110-2523	Kalt vatn	36.000
	57110-2990	Önnur vörukaup	100.000
	57110-4501	Viðhald lóða	150.000
	57110-4502	Viðhald húsa	4.000.000
	57110-4711	Brunatryggingar fasteigna	130.000
	57110-4721	Húsatryggingar	55.000
	57110-4992	Hússjóður	1.020.000
	57110-5111	Fasteignagjöld	1.960.000
	57110-8611	Afskriftir fasteigna	4.004.316
57161	Arnarás		-8.571.000
	57161-0340	Útleiga fasteigna	-17.160.072
	57161-2511	Rafmagn	144.000
	57161-2521	Heitt vatn	552.000
	57161-2990	Önnur vörukaup	50.000
	57161-4501	Viðhald lóða	50.000
	57161-4502	Viðhald húsa	2.400.000
	57161-4711	Brunatryggingar fasteigna	115.000
	57161-4721	Húsatryggingar	100.000
	57161-4981	Vinna garðyrkju (án vsk.)	100.000
	57161-4990	Önnur þjónustukaup	50.000
	57161-5111	Fasteignagjöld	2.250.000
	57161-8611	Afskriftir fasteigna	2.778.072
57710	Skrifstofu- og stjórnunarkostnaður		300.000
	57710-4331	Endurskoðun	300.000
57813	Vaxta- og verðbótagjöld af langímaskuldum		24.005.394
	57813-7151	Vextir af langtímaskuldum	13.341.661
	57813-7155	Verðbætur langtímaskulda	10.663.733
57814	Vaxtagjöld af skuldum við eigin fyrirtæki		2.500.000
	57814-7036	Vextir af viðskr. a- og b-hluta fyrirækja	2.500.000

Fjárfestingar og framkvæmdir



Framkvæmdayfirlit 2021

Skólabyggingar

Skólahúsnæði	100.000.000
Skólalóðir	100.000.000
Leikskóli, Urriðaholti	140.000.000
Urriðaholtsskóli	50.000.000
Framlag Urriðaholts	-100.000.000
Skólabyggingar samtals	290.000.000

Íþróttahús og –vellir

Endurnýjun íþróttavalla	60.000.000
Íþróttahús Mýrinni	40.000.000
Fjölnota íþróttahús	2.000.000.000
Íþróttahús og -vellir samtals	2.100.000.000

Ýmsar byggingar og svæði

Búsetuúrræði fyrir fatlað fólk	200.000.000
Bætt aðgengi fyrir fatlað fólk.....	20.000.000
Félagsmiðstöðvar eldri borgara	100.000.000
Bókasafn	30.000.000
Minjagarður, Hofstaðir	50.000.000
Opin leik- og útvistarsvæði	100.000.000
Strætóskýli (búnaður)	10.000.000
Hjólaaðstaða	5.000.000
Lýðræðisverkefni	50.000.000
Hleðslustöðvar	10.000.000
Ýmsar byggingar samtals	575.000.000

Gatnakerfi

Hljóðvist og manir	20.000.000
Umferðaröryggismál	10.000.000
Samgöngusamningur á höfuðborgarsvæðinu	71.500.000
Gatna- og gangstéttaframkvæmdir	850.000.000

FRAMKVÆMDAYFIRLIT		Áætlun
	Gatnagerðargjöld	-850.000.000
	Útivistarstígur	50.000.000
	Gatnakerfi samtals	151.500.000
Búnaður		
	Búnaður / endurnýjun tölva og áhalda	128.000.000
		128.000.000
Samveitur		
	Vatnsveita, verkframkvæmdir	150.000.000
	Fráveita, verkframkvæmdir	150.000.000
	Samveitur samtals	300.000.000
	Samtals	3.544.500.000

