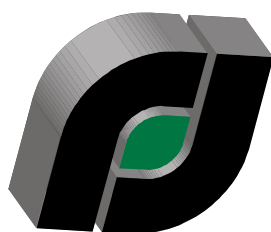


Vímuefnanotkun ungs fólks í Garðabæ árið 2013

Vímuefnanotkun meðal
nemenda í 8., 9. og 10. bekk



RANNSÓKNIR & GREINING
Háskólanum í Reykjavík

www.rannsoknir.is

© 2013 *Rannsóknir & greining ehf*

Rit þetta má ekki afrita með nokkrum hætti, svo sem með ljósmyndun, prentun, hljóðritun eða á sambærilegan hátt, að hluta eða í heild, án skriflegs leyfis Rannsókna & greiningar.

Efnisyfirlit

Yfirlit yfir myndir	4
Yfirlit yfir töflur	6
Inngangsorð.....	7
Aðferð og gögn	7
Pátttakendur og framkvæmd.....	7
Mælitæki	8
Neysla tóbaks, áfengis og annarra vímuefna	10
Daglegar reykingar	10
Munn- og neftóbaksnotkun.....	11
Áfengisneysla.....	14
Neysla áfengis um ævina.....	14
Neysla áfengis síðustu 30 daga.....	15
Ölvun síðustu 30 daga	15
Hvar drekka unglíngarnir	17
Neysla annarra vímuefna.....	18
Hassneysla.....	18
Neysla annarra ólöglegra vímuefna	21

Yfirlit yfir myndir

Mynd 1 Hlutfall nemenda í 10. bekk sem reykja daglega, árin 1997 - 2013.	10
Mynd 2 Hlutfall nemenda í 9. bekk sem reykja daglega, árin 2000 - 2013.	10
Mynd 3 Hlutfall nemenda í 8. bekk sem reykja daglega, árin 2000 – 2013 (að árinu 2004 undanskildu).	11
Mynd 4 Hlutfall nemenda í 8., 9. og 10. bekk sem hafa notað munntóbak 20 sinnum eða oftar um ævina, árin 2008 - 2013.	11
Mynd 5 Hlutfall nemenda í 8., 9. og 10. bekk sem hafa notað neftóbak 20 sinnum eða oftar um ævina, árin 2008 til 2013.	12
Mynd 6 Hlutfall nemenda í 8., 9. og 10. bekk sem hafa notað munntóbak einu sinni eða oftar sl. 30 daga, árin 2008 til 2013.	12
Mynd 7 Hlutfall nemenda í 8., 9. og 10. bekk sem hafa notað neftóbak einu sinni eða oftar sl. 30 daga, 2008 til 2013.	13
Mynd 8 Hlutfall nemenda í 8., 9. og 10. bekk sem hafa notað munntóbak þrisvar sinnum eða oftar sl. 30 daga, 2008 til 2013.	13
Mynd 9 Hlutfall nemenda í 8., 9. og 10. bekk sem hafa notað neftóbak þrisvar sinnum eða oftar sl. 30 daga, 2008 til 2013.	14
Mynd 10 Hlutfall nemenda í 8., 9. og 10. bekk sem hafa einhvern tíma um ævina drukkið áfengi af einhverju tagi, árin 2008 til 2013.	14
Mynd 11 Hlutfall nemenda í 8., 9. og 10. bekk sem hafa drukkið áfengi af einhverju tagi, einu sinni eða oftar síðastliðna 30 daga, árin 2008 til 2013.	15
Mynd 12 Hlutfall nemenda í 10. bekk sem hafa orðið ölvaðir einu sinni eða oftar síðastliðna 30 daga, árin 1997 - 2013.	15
Mynd 13 Hlutfall nemenda í 9. bekk sem hafa orðið ölvaðir einu sinni eða oftar síðastliðna 30 daga, árin 2000 - 2013.	16
Mynd 14 Hlutfall nemenda í 8. bekk sem hafa orðið ölvaðir síðastliðna 30 daga, árin 2000 - 2013 (að undanskildu árinu 2004).	16
Mynd 15 Hlutfall nemenda í 10. bekk sem hafa notað hass einu sinni eða oftar um ævina, árin 1997 - 2013.	18
Mynd 16 Hlutfall nemenda í 9. bekk sem hafa notað hass einu sinni eða oftar um ævina, árin 2000 - 2013.	18
Mynd 17 Hlutfall nemenda í 8. bekk sem hafa notað hass einu sinni eða oftar um ævina, árin 2005 - 2013.	19
Mynd 18 Hlutfall nemenda í 8., 9. og 10. bekk sem segjast hafa notað marjúana einu sinni eða oftar um ævina árin 2009 til 2013.	20
Mynd 19 Hlutfall nemenda í 8., 9. og 10. bekk sem hafa notað hass EÐA marjúana einu sinni eða oftar um ævina, árin 2009 til 2013.	20
Mynd 20 Hlutfall nemenda í 10. bekk sem hafa notað amfetamín einu sinni eða oftar um ævina, árin 2004 - 2013.	21
Mynd 21 Hlutfall nemenda í 10. bekk sem hafa notað sniff (t.d. lím) einu sinni eða oftar um ævina, árin 2004 - 2012.	21
Mynd 22 Hlutfall nemenda í 10. bekk sem hafa notað sveppi (sem vímuefni) einu sinni eða oftar um ævina, árin 2004 - 2013.	22

Mynd 23 Hlutfall nemenda í 10. bekk sem hafa notað E-töflu einu sinni eða oftari um ævina, árin 2004 – 2013.....	22
---	----

Yfirlit yfir töflur

Tafla 1	Fjöldi þátttakenda í 8., 9. og 10. bekk í grunnskólum Garðabæjar, árin 2010, til 2013.	9
Tafla 2	Hlutfall nemenda í 10. bekk í Garðabæ sem hafa drukkið áfengi (stundum eða oft) á tilteknum stöðum.....	17

Inngangsorð

Þessi úrvinnsla er hluti af samvinnulíkani Rannsókna & greiningar og Garðabæjar. Í úttektinni gefur að líta niðurstöður rannsókna meðal nemenda í efstu bekkjum grunnskóla á Íslandi árið 2013. Gagnasöfnun fór fram með spurningalistakönnun í febrúarmánuði. Nú í ár er eingöngu horft til vímuefnanotkunar, þ.á.m. daglegra reykinga, munn- og neftóbaksnotkunar, ölvunardrykkju og neyslu ólöglegra fíkniefna. Allar myndir í þessari skýrslu standa sjálfstæðar og eru láttnar tala sínu máli.

Samstarfsaðilar Rannsókna & greiningar eru fjölmargir en stuðningur mennta- og menningarmálaráðuneytisins við rannsóknirnar hefur gert það að verkum að velflest sveitarfélög í landinu nýta sér upplýsingar úr rannsóknunum þar sem greint er frá högum og líðan barna og ungmenna á hverjum stað. Sem dæmi þá nýta sveitarfélög sem í búa milli 70 og 80% landsmanna sér niðurstöður rannsókna á hvert til ákvarðanatöku í stefnumálum og aðgerðum sem lúta að börnum og ungmennum. Þá njóta um 70% nemenda landsins þess að unnar eru sértækar skólaskýrslur fyrir skólana svo skoða megi stöðu mála í viðkomandi skóla. Þá má geta þess að í þróun og framkvæmd Ungt fólk rannsókna hefur starfsfólk Rannsókna & greiningar og mennta- og menningarmálaráðuneytisins notið góðs af einstöku samstarfi við skólastjórnendur, kennara og nemendur í grunn- og framhaldsskólum landsins. Án samstarfs þessara aðila væru rannsóknirnar ekki framkvæmanlegar.

Aðferð og gögn

Þátttakendur og framkvæmd

Gögnin sem þessi skýrsla byggir á eru byggð könnun sem lögð var fyrir alla nemendur í 8. – 10. bekk á Íslandi í febrúar árið 2013. Framkvæmd og úrvinnsla rannsóknarinnar var á vegum Rannsókna & greiningar í Háskólanum í Reykjavík. Spurningalistar voru sendir í alla skóla á landinu þar sem kennarar sáu um að leggja þá fyrir eftir skýrum fyrirmælum. Með hverjum spurningalista fylgdi ómerkt umslag sem þátttakendur settu listann í að útfyllingu lokinni. Ítrekað var fyrir þátttakendum að rita hvorki nafn né kennitölu á spurningalistana svo útilokað væri að rekja svörin til þeirra. Jafnframt voru þeir vinsamlegast beðnir um að svara öllum spurningunum eftir bestu samvisku og biðja um hjálp ef þeir þyrftu á að halda. Allir nemendur sem sátu í kennslustundum daginn sem könnunin fór fram svöruðu spurningalistanum.

Samtals fengust gild svör frá 3737 nemendum í 8. bekk og 3644 nemendum í 9. bekk og 3599 í 10. bekk (bekkur ótilgreindur: 68 einstaklingar). Heildarsvarhlutfall á landsvísu var 86,7%. Í töflu 1 má sjá fjölda þátttakenda í Garðabæ, greint eftir bekkjum. Skólar sem tóku þátt voru: Garðaskóli, Sjúalandsskóli og Álfstanesskóli. Árið 2013 svöruðu í Garðabæ 170 nemendur í 8. bekk, 148 nemendur í 9. bekk og 163 nemendur í 10. bekk. Heildarsvarhlutfall fyrir Garðabæ var 86%

Mælitæki

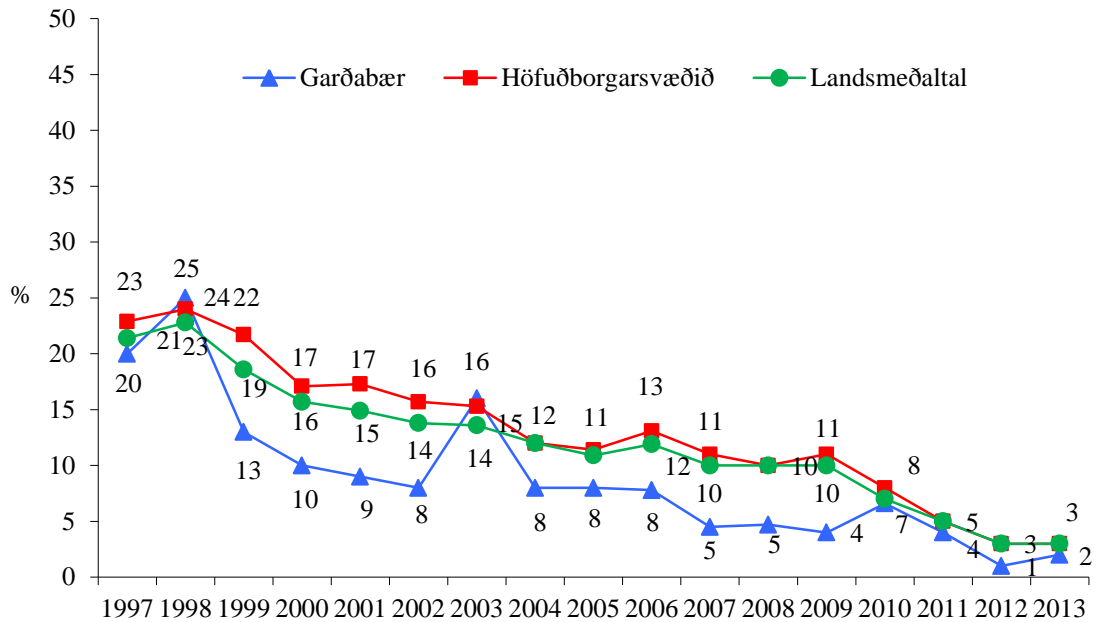
Mælitæki rannsóknarinnar eru ítarlegir spurningalistar, fyrir nemendur í 8. -10. bekk, sem hafa verið þróaðir ár frá ári, fyrst af starfsfólki Rannsóknastofnunar uppeldis- og menntamála en á síðari árum af Rannsóknum & greiningu. Spurningarnar eru mótaðar af fagfólki í félagsvísindum þar sem farið er eftir ströngum kröfum um að þær geti af sér öruggar niðurstöður, að áreiðanleiki og réttmæti sé ávallt í fyrirrúmi.

Tafla 1 Fjöldi þátttakenda í 8., 9. og 10. bekk í grunnskólum Garðabæjar, árin 2010, til 2013.

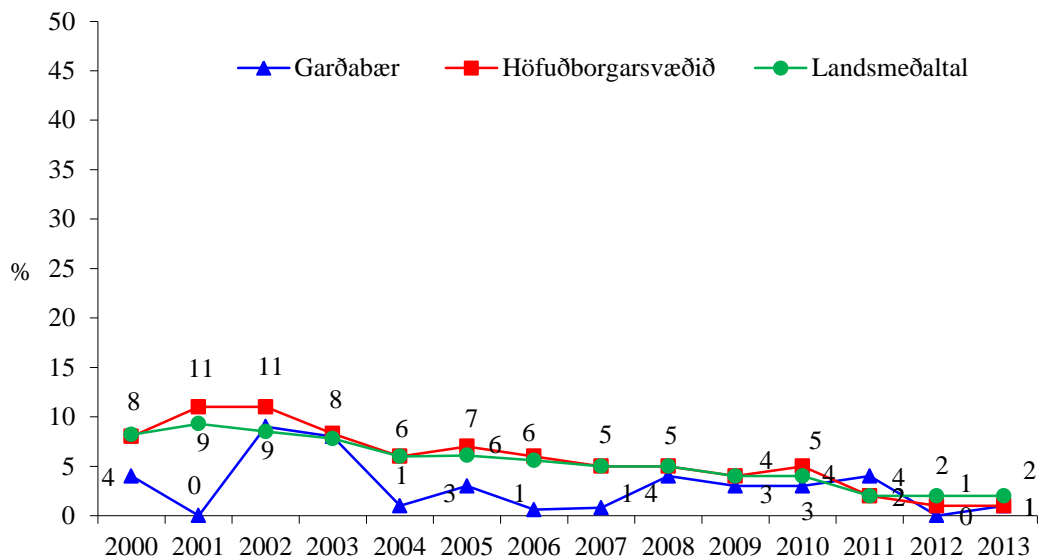
Bekkur:	2010	2011	2012	2013
8. bekkur:	132	118	124	170
9. bekkur:	147	134	122	148
10. bekkur:	139	143	145	163
Heildarfjöldi:	422	396	391	481

Neysla tóbaks, áfengis og annarra vímuefna

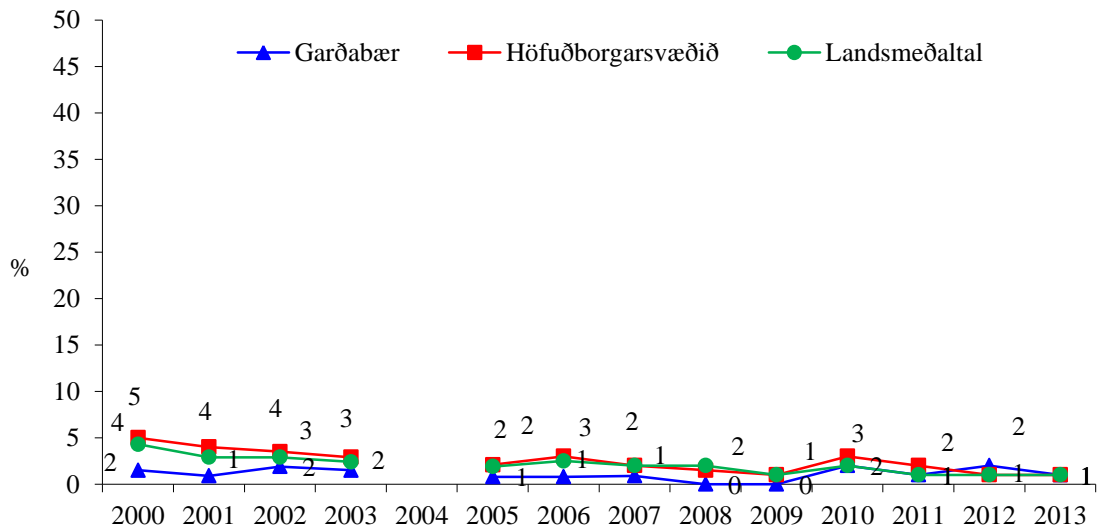
Daglegar reykingar



Mynd 1 Hlutfall nemenda í 10. bekk sem reykja daglega, árin 1997 - 2013.

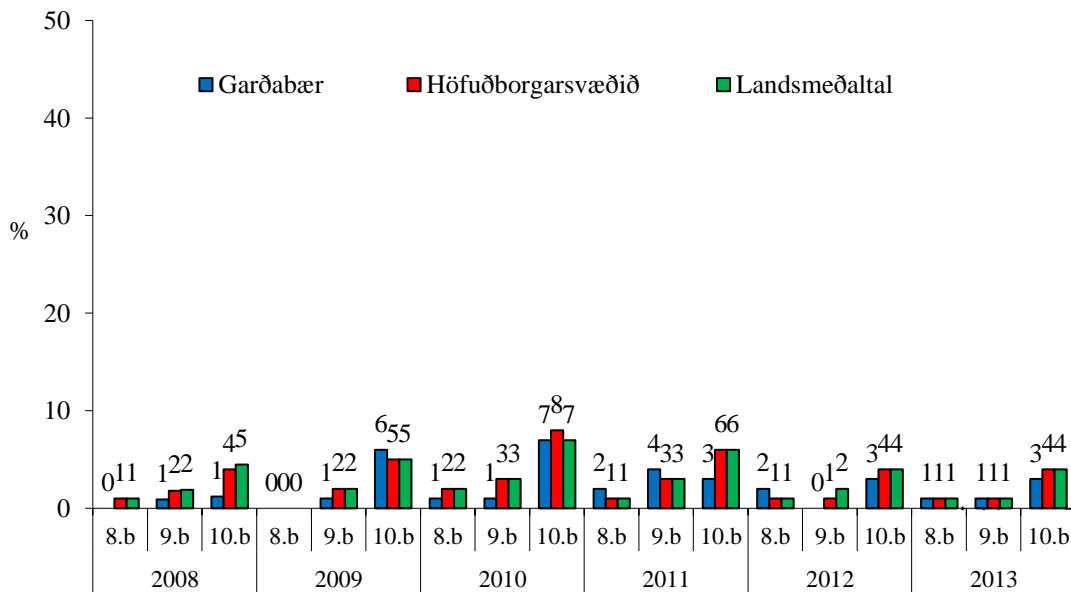


Mynd 2 Hlutfall nemenda í 9. bekk sem reykja daglega, árin 2000 - 2013.

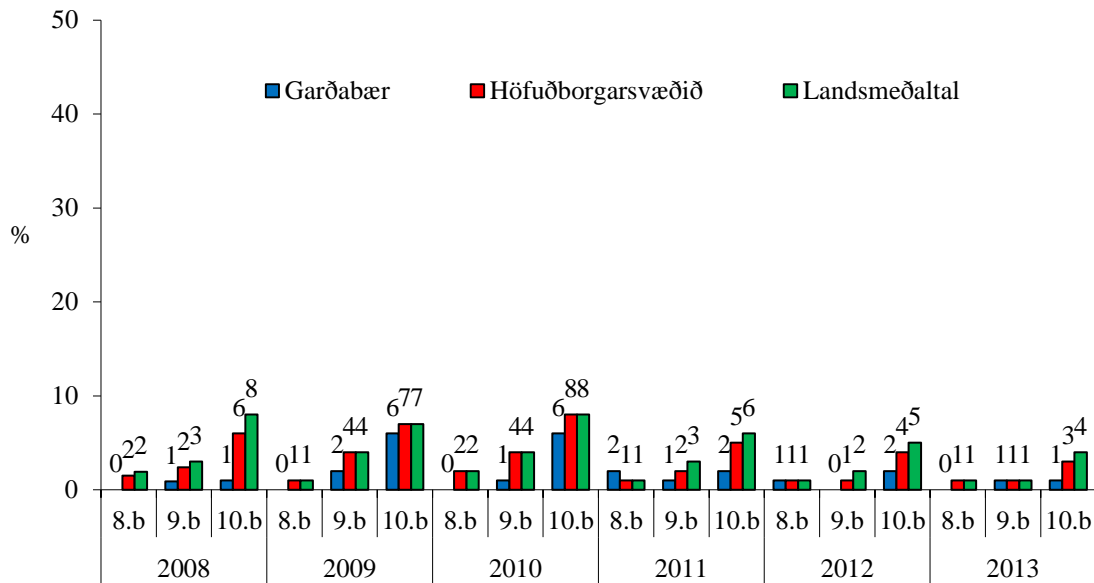


Mynd 3 Hlutfall nemenda í 8. bekk sem reykja daglega, árin 2000 – 2013 (að árinu 2004 undanskildu).

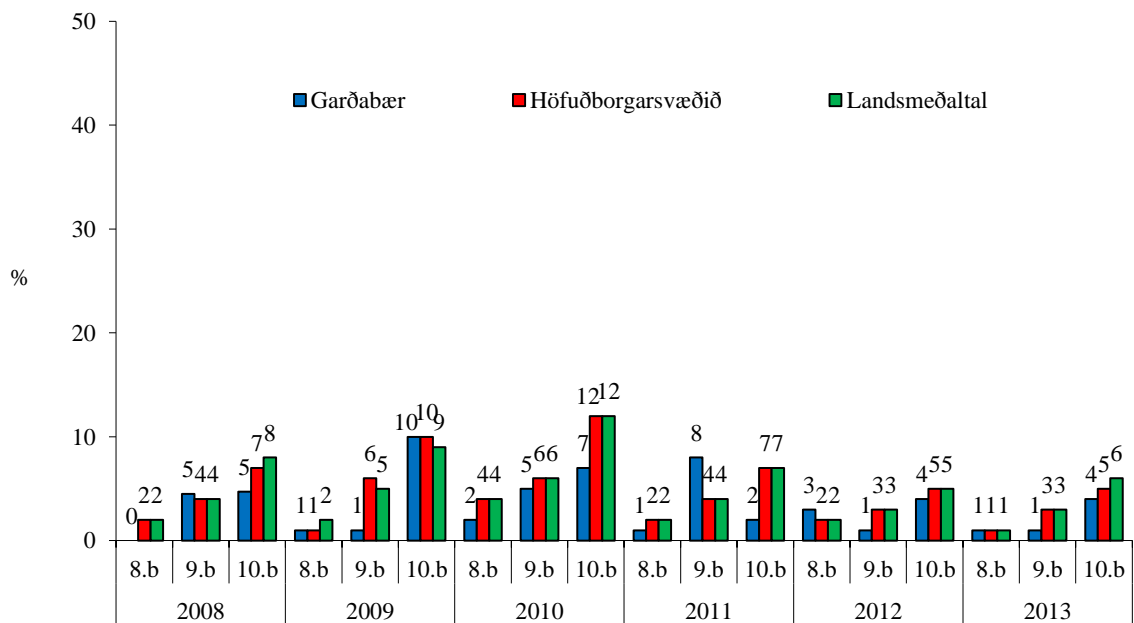
Munn- og neftóbaksnotkun



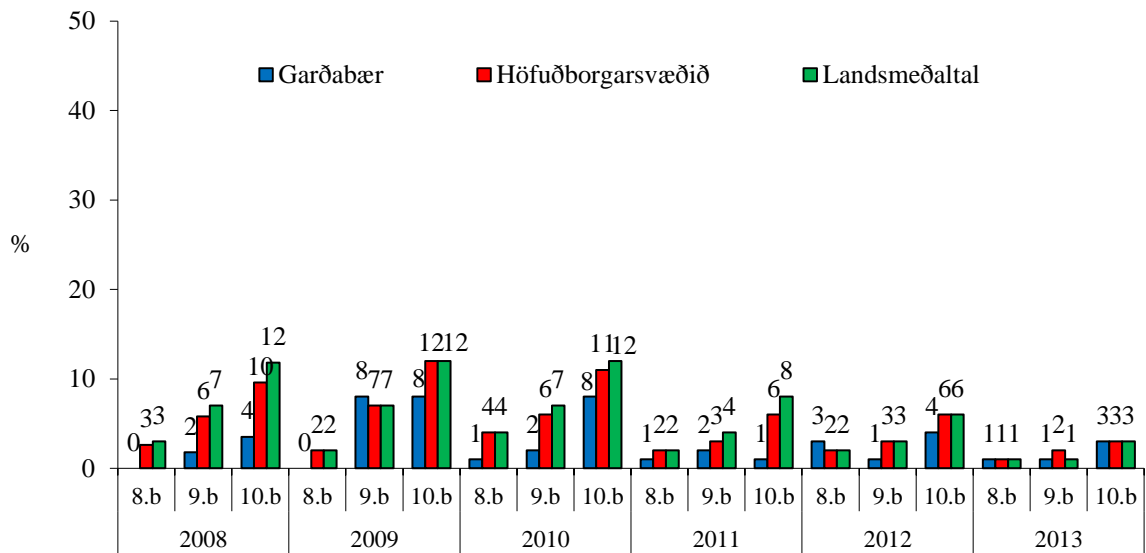
Mynd 4 Hlutfall nemenda í 8., 9. og 10. bekk sem hafa notað munntóbak 20 sinnum eða oftar um ævina, árin 2008 - 2013.



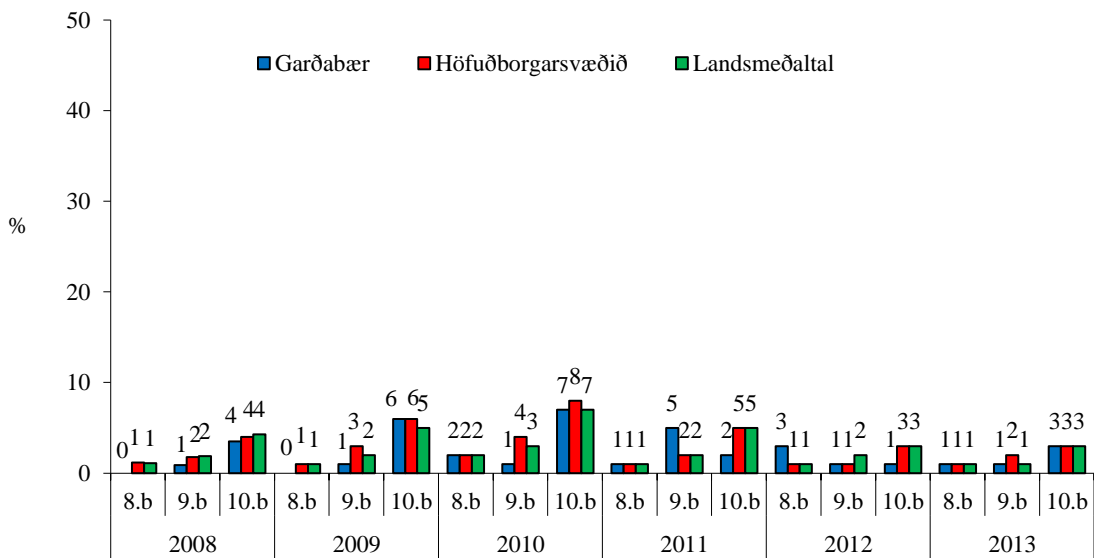
Mynd 5 Hlutfall nemenda í 8., 9. og 10. bekk sem hafa notað neftóbak 20 sinnum eða oftar um ævina, árin 2008 til 2013.



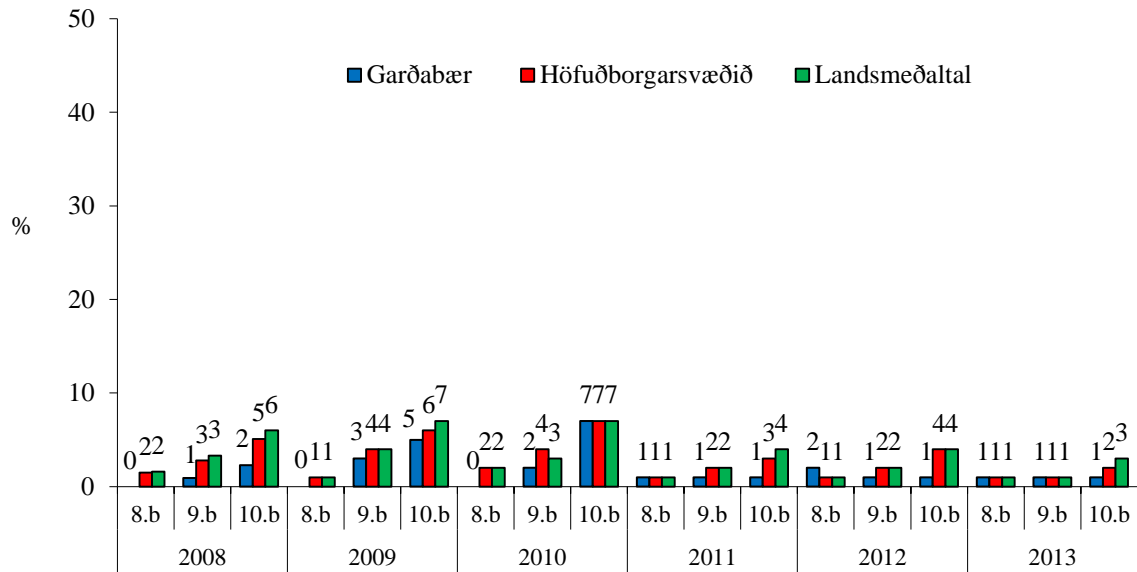
Mynd 6 Hlutfall nemenda í 8., 9. og 10. bekk sem hafa notað munntóbak einu sinni eða oftar sl. 30 daga, árin 2008 til 2013.



Mynd 7 Hlutfall nemenda í 8., 9. og 10. bekk sem hafa notað neftóbak einu sinni eða oftar sl. 30 daga, 2008 til 2013.



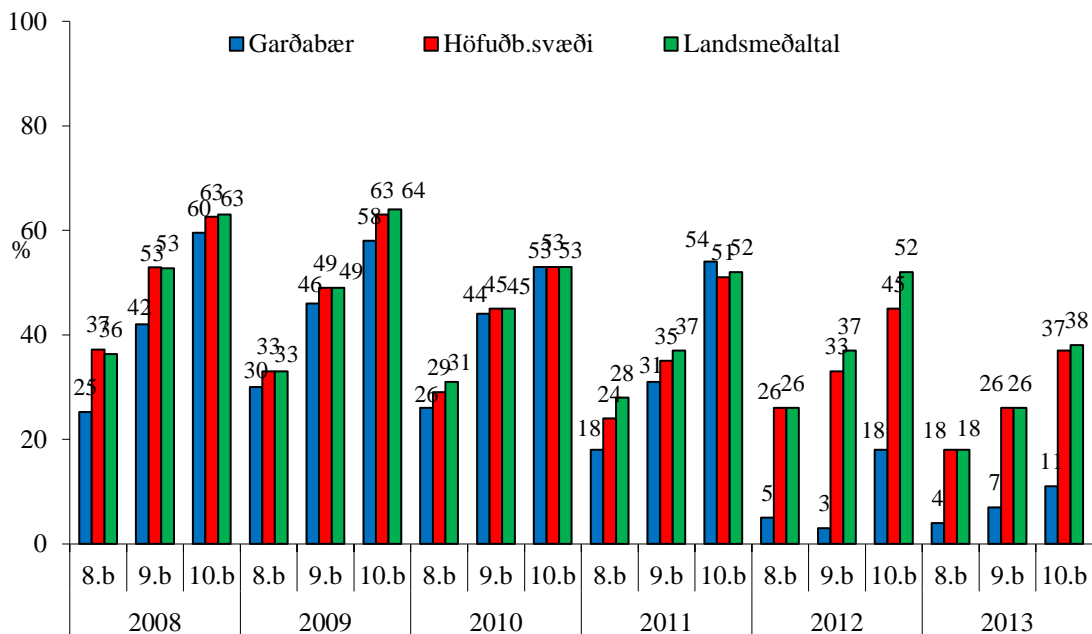
Mynd 8 Hlutfall nemenda í 8., 9. og 10. bekk sem hafa notað munntóbak þrisvar sinnum eða oftar sl. 30 daga, 2008 til 2013.



Mynd 9 Hlutfall nemenda í 8., 9. og 10. bekk sem hafa notað neftóbak þrisvar sinnum eða oftar sl. 30 daga, 2008 til 2013.

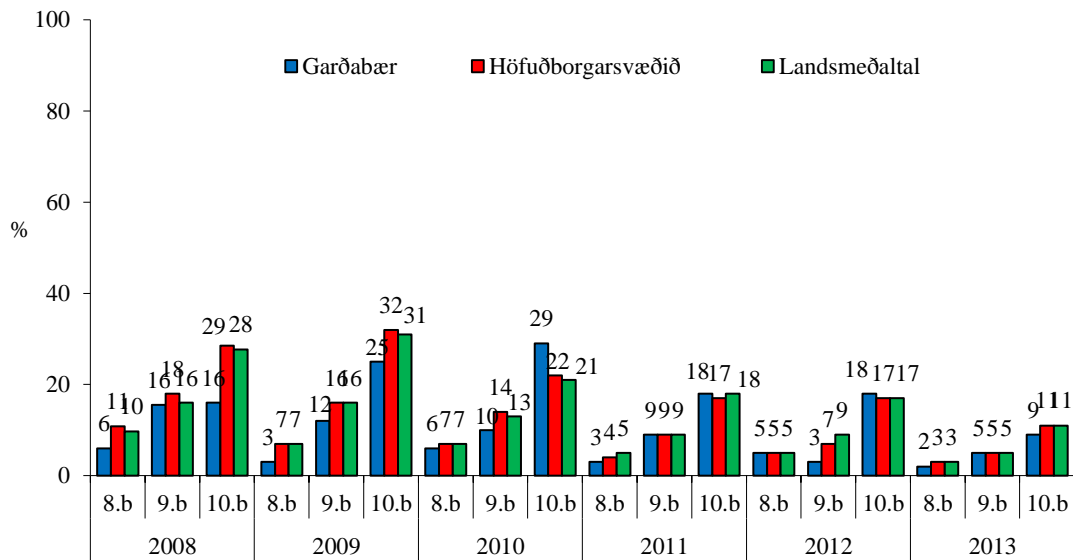
Áfengisneysla

Neysla áfengis um ævina



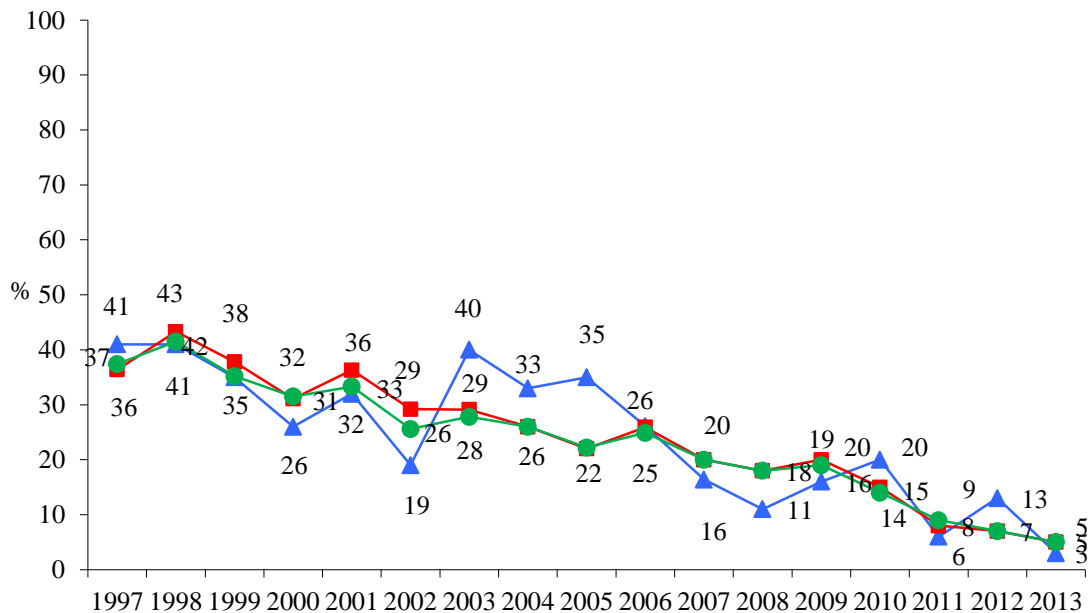
Mynd 10 Hlutfall nemenda í 8., 9. og 10. bekk sem hafa einhvern tíma um ævina drukkið áfengi af einhverju tagi, árin 2008 til 2013

Neysla áfengis síðustu 30 daga

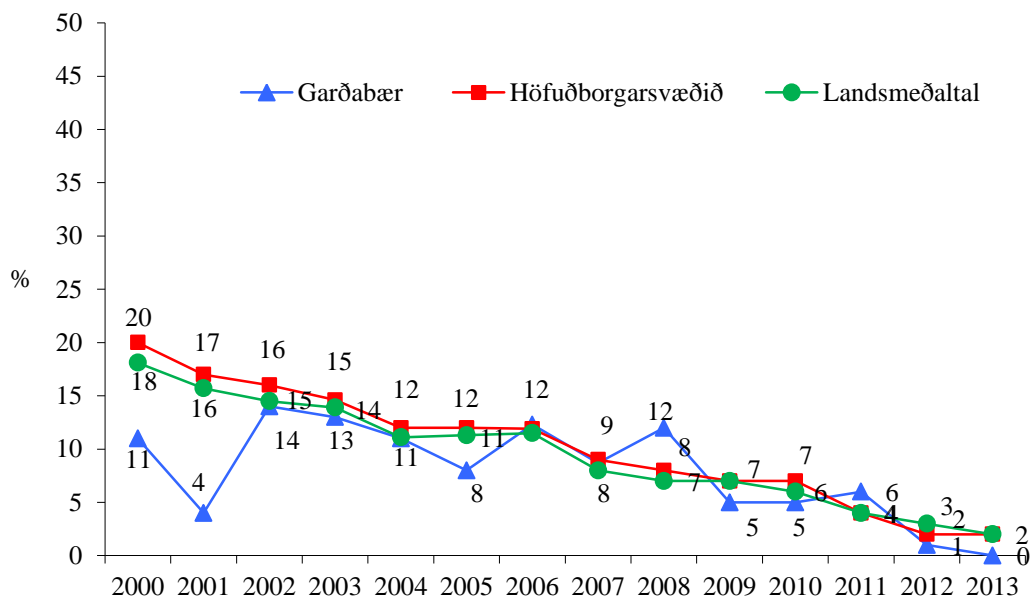


Mynd 11 Hlutfall nemenda í 8., 9. og 10. bekk sem hafa drukkið áfengi af einhverju tagi, einu sinni eða oftar síðastliðna 30 daga, árin 2008 til 2013.

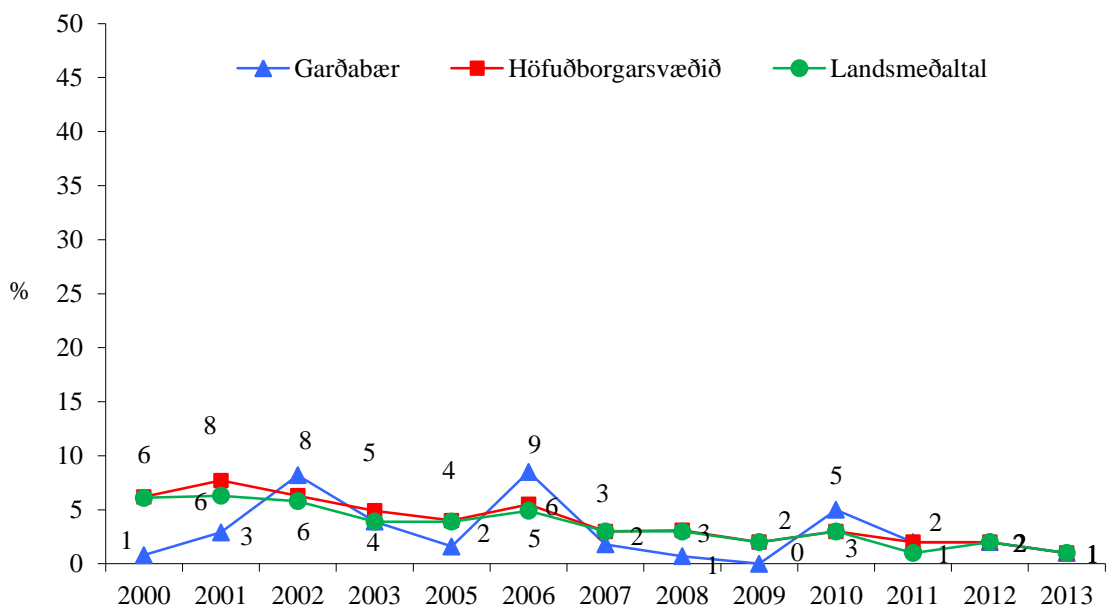
Ölvun síðustu 30 daga



Mynd 12 Hlutfall nemenda í 10. bekk sem hafa orðið ölvaðir einu sinni eða oftar síðastliðna 30 daga, árin 1997 - 2013.



Mynd 13 Hlutfall nemenda í 9. bekk sem hafa orðið ölvaðir einu sinni eða oftár síðastliðna 30 daga, árin 2000 - 2013.



Mynd 14 Hlutfall nemenda í 8. bekk sem hafa orðið ölvaðir síðastliðna 30 daga, árin 2000 - 2013 (að undanskildu árinu 2004).

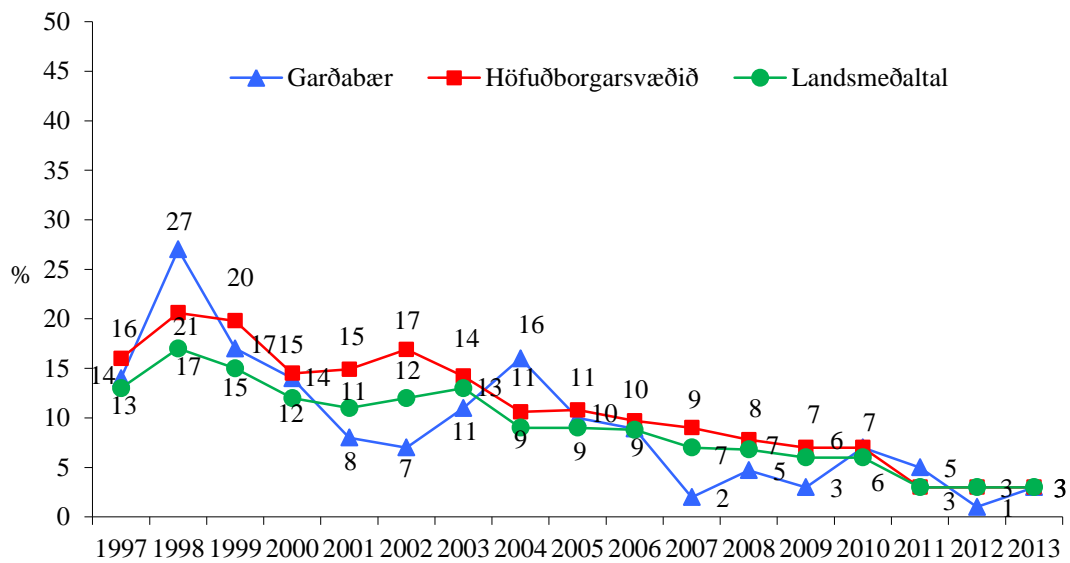
Hvar drekka unglíngarnir

Tafla 2 Hlutfall nemenda í 10. bekk í Garðabæ sem hafa drukkið áfengi (stundum eða oft) á tilteknum stöðum, árin 2012 og 2013

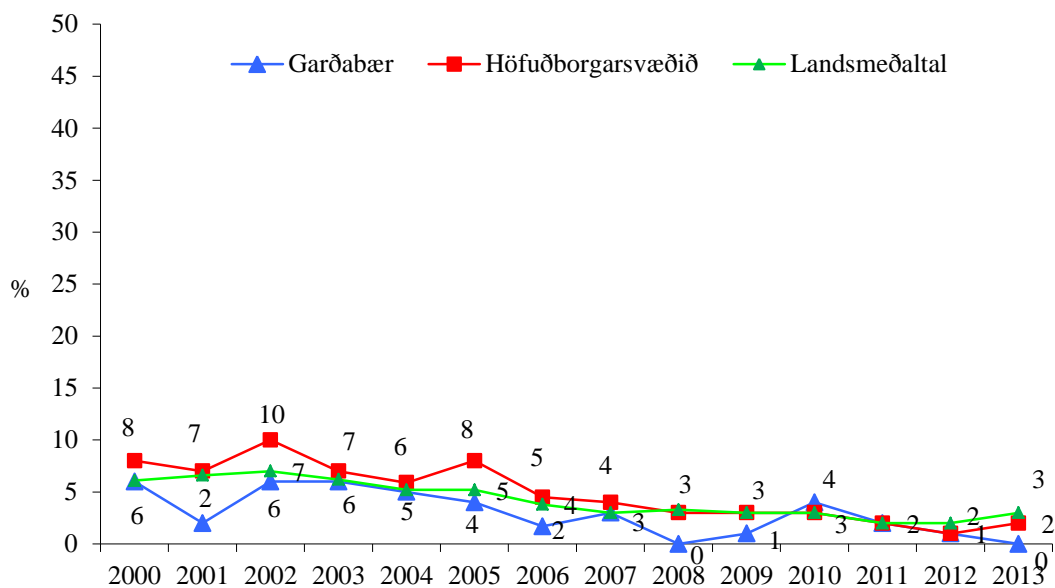
	2012 (%)			2013 (%)		
	Garðabær	Höfuðsv.	Landið	Garðabær	Höfuðsv.	Landið
Heima hjá mér:	2	2	2	3	1	2
Heima hjá öðrum:	11	9	9	5	6	6
Í bænum:	5	4	6	4	3	3
Á skemmtistað eða pöbb:	3	2	3	2	2	2
Á grunnskólaballi:	3	1	1	1	1	1
Á framhaldsskólaballi:	3	1	2	1	1	1

Neysla annarra vímuefna

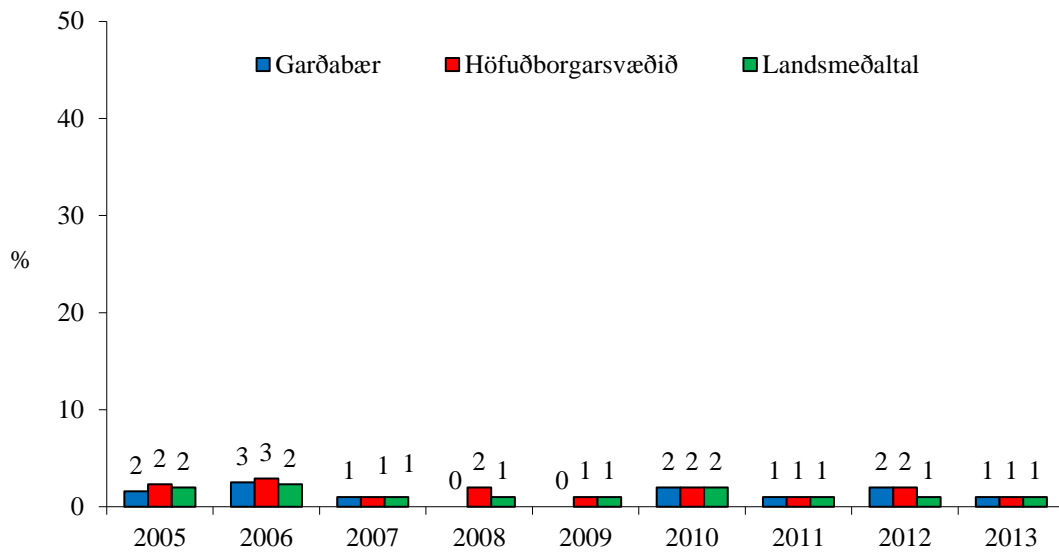
Hassneysla



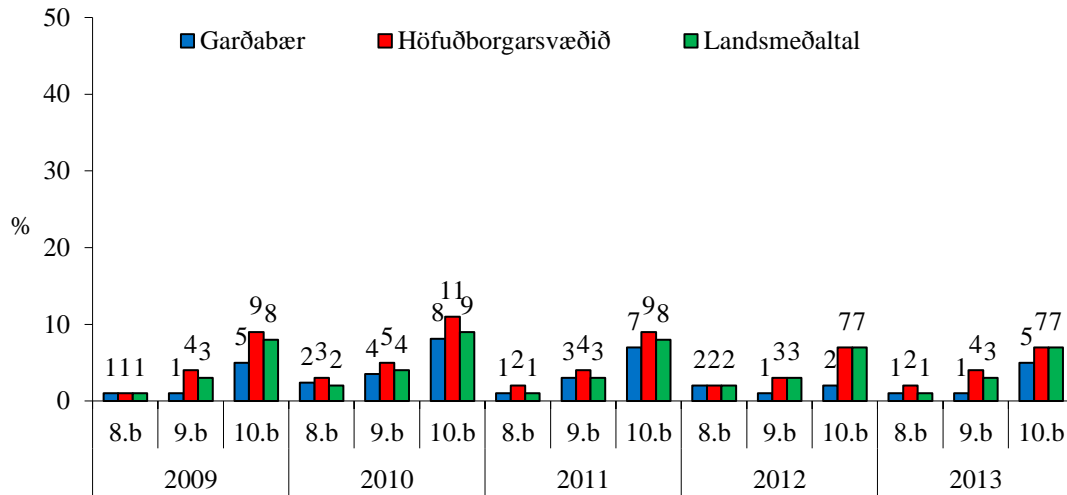
Mynd 15 Hlutfall nemenda í 10. bekk sem hafa notað hass einu sinni eða oftár um ævina, árin 1997 - 2013.



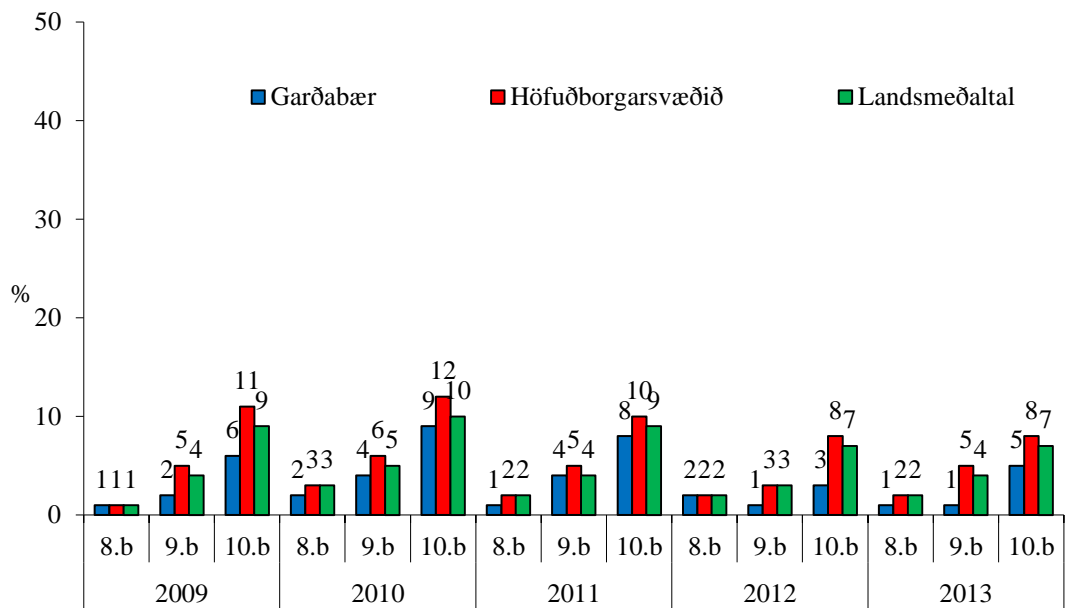
Mynd 16 Hlutfall nemenda í 9. bekk sem hafa notað hass einu sinni eða oftár um ævina, árin 2000 - 2013.



Mynd 17 Hlutfall nemenda í 8. bekk sem hafa notað hass einu sinni eða oftár um ævina, árin 2005 - 2013.

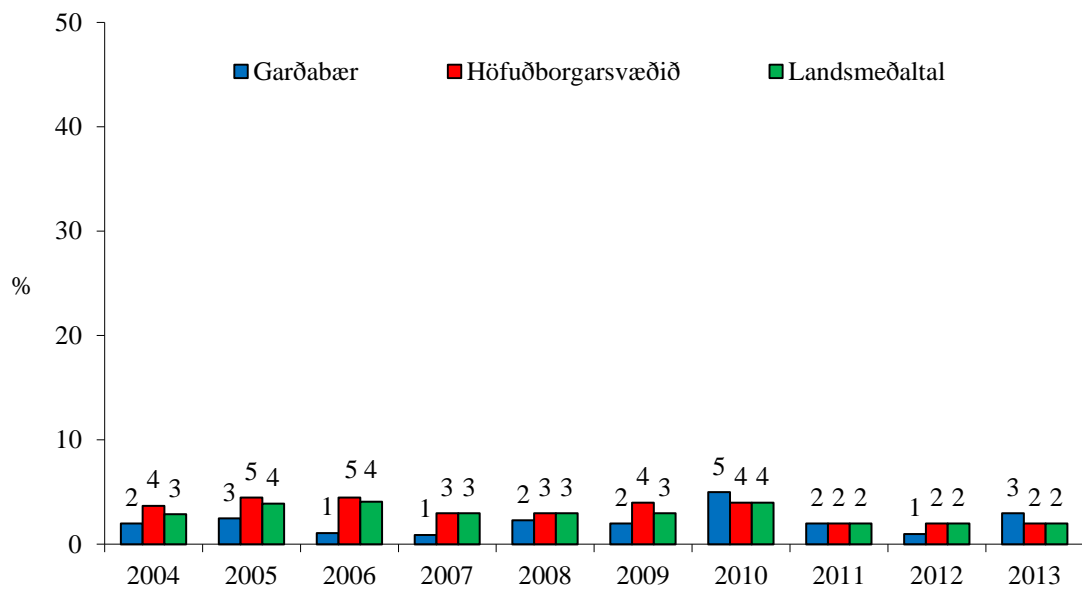


Mynd 18 Hlutfall nemenda í 8., 9. og 10. bekk sem segjast hafa notað marijúana einu sinni eða oftár um ævina árin 2009 til 2013.

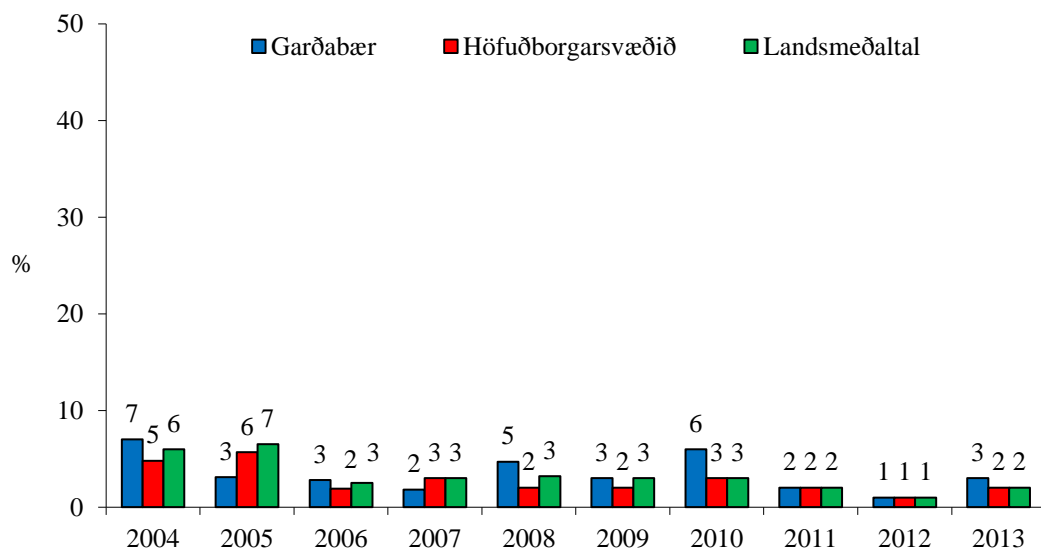


Mynd 19 Hlutfall nemenda í 8., 9. og 10. bekk sem hafa notað hass EDA marijúana einu sinni eða oftár um ævina, árin 2009 til 2013.

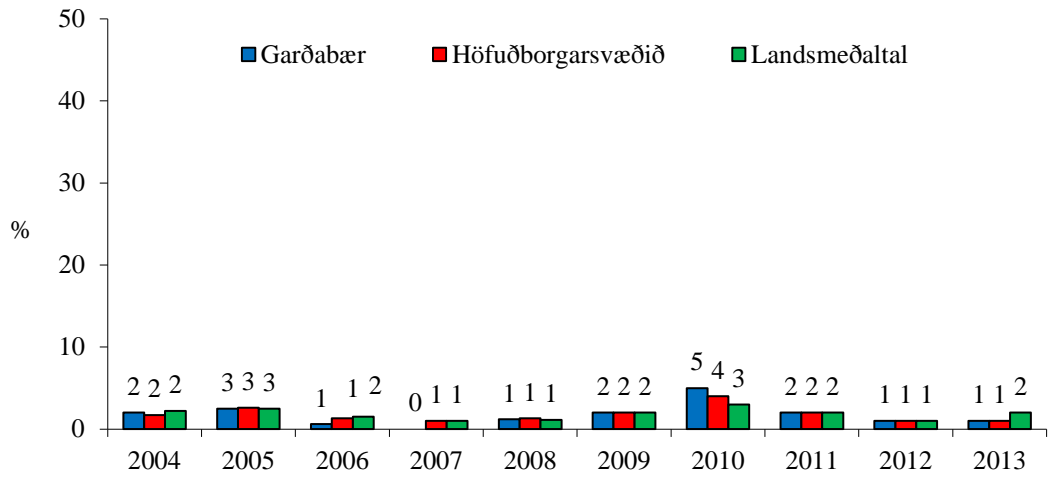
Neysla annarra ólöglegra vímuefna



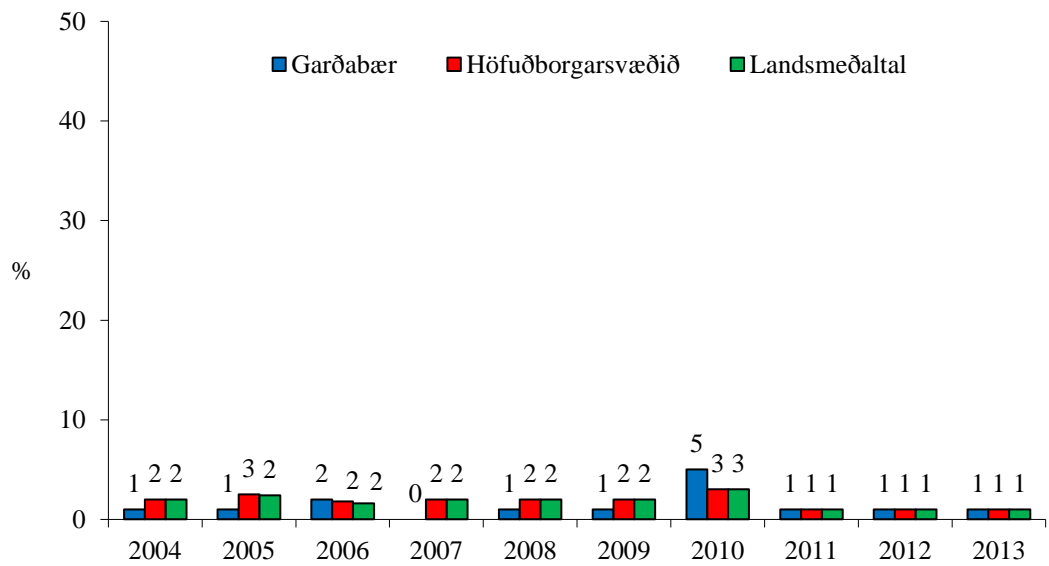
Mynd 20 Hlutfall nemenda í 10. bekk sem hafa notað amfetamín einu sinni eða oftar um ævina, árin 2004 - 2013.



Mynd 21 Hlutfall nemenda í 10. bekk sem hafa notað sniff (t.d. lím) einu sinni eða oftar um ævina, árin 2004 - 2013.



Mynd 22 Hlutfall nemenda í 10. bekk sem hafa notað sveppi (sem vímuefni) einu sinni eða oftar um ævina, árin 2004 - 2013.



Mynd 23 Hlutfall nemenda í 10. bekk sem hafa notað E-töflu einu sinni eða oftar um ævina, árin 2004 - 2013.

