

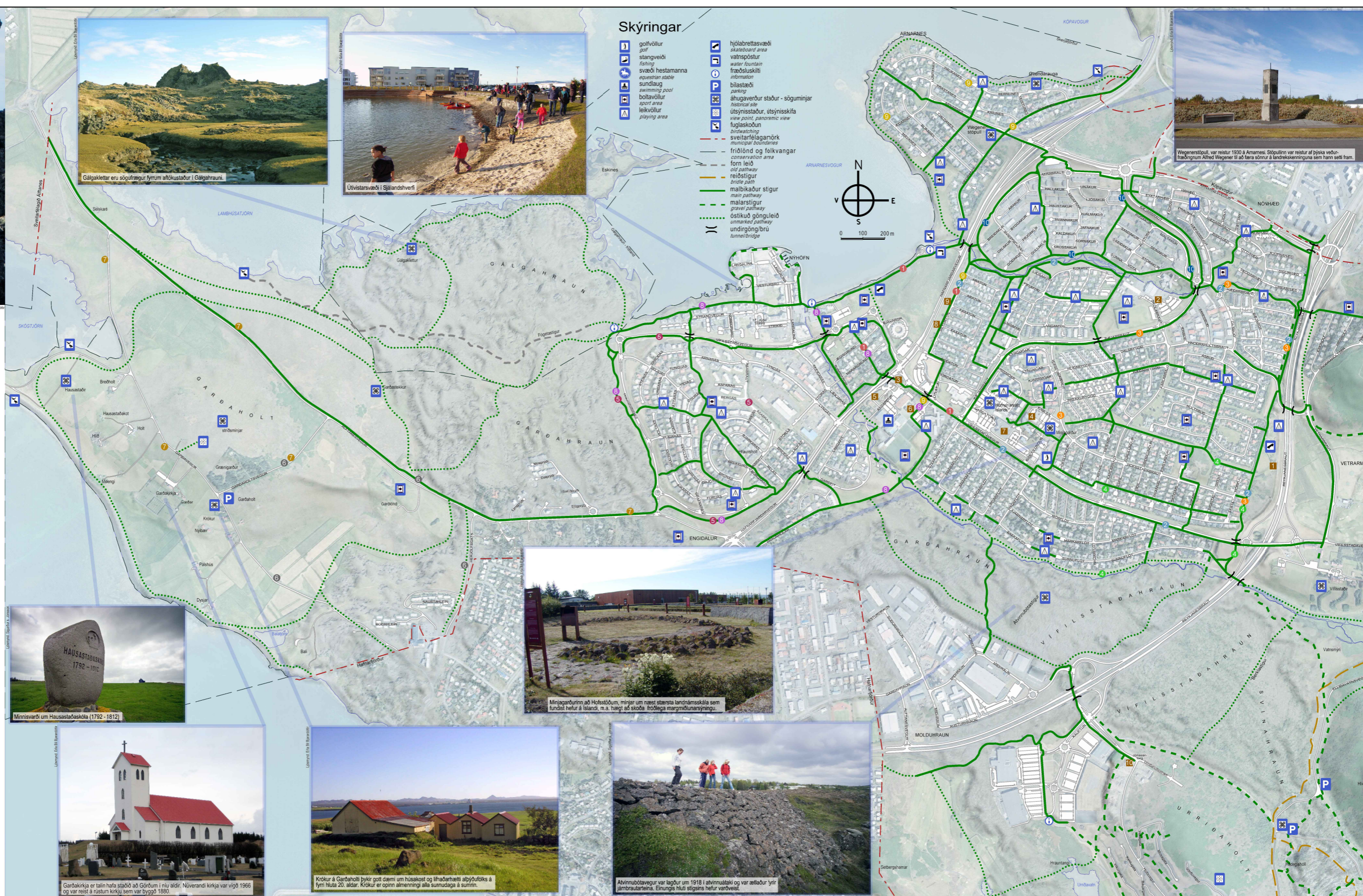
Umhverfisnefnd Garðabæjar - www.gardabae.is

Göngu- og hlaupaleiðir

- 1 STRANDSTIGUR - TÚNAHVERFI**
Frá miðbæ eftir Vífilsstaðavegi - gegnum undirgöng við Garðaskóla og undir Hafnarjarðarveginn - gegnum Grundahverfi - eftir strandstigi í átt að Arnarnesi - undir Hafnarjarðarveginn - með fram Arnarneslæk - eftir stig austan Silfurtúnis að Miðbæ.
Ganga 20 mín - hlaupa 15 mín - 2,5 km
- 2 LUNDIR - SILFURTÚN**
Frá miðbæ - eftir stig vestan Silfurtúnis - með fram Arnarneslæk - undirgöng Bæjarbraut - Bæjargil lækjavæði - Búðakinn - Vífilsstaðavegur - Miðbær.
Ganga 45 mín - hlaupa 30 mín - 5,1 km
- 3 LUNDIR - BÚÐIR**
Hofstaðabraut til austurs - Búðakinn - Bæjargil lækjavæði - Bæjarbraut - Hofstaðabraut.
Ganga 35 mín - hlaupa 20 mín - 3,5 km
- 4 LUNDIR - FLATIR**
Lundastigur til austurs (milli Lunda og Búða) - Lundamó - undirgöng Vífilsstaðaveg - niður með Vífilsstaðalæk - Brúartíot - Karlabraut - Lundastigur.
Ganga 25 mín - hlaupa 20 mín - 3,6 km
- 5 ASAHVERFI - HRINGUR**
Asabraut til norðurs - Vífilsstaðavegur til vesturs - eftir hraunstíg vestan og austan Hraunshólsbrautar - Asabraut.
Ganga 30 mín - hlaupa 15 mín - 2,6 km
- 6 HLEINAR - HRINGUR**
Frá Hleinum - með fram Garðavegi og Garðahólsvægi að Altanesvegi - með fram Herfólstraui að Hleinum.
Ganga 40 mín - hlaupa 20 mín - 3,6 km
- 7 FRÁ ASAHVERFI**
Frá Asahverfi - með fram Altanesvegi - eftir Garðavegi og Garðahólsvægi og aftur til baka til Altanesvegi.
Ganga 75 mín - hlaupa 40 mín - 6,6 km
- 8 ÁSGARÐUR - ASAHVERFI**
Frá Þróttamiðstöð Ásgarði - yfir göngubrú yfir læk við Stjúpmheimilið - Fjar - göngubrú yfir Hafnarjarðarveg - stigar umhverfis Asahverfi - strandstigur gegnum Sjálandshverfi - yfir læk - undirgöng ofan Sjálandsskóla - upp Grundahverfi - undirgöng Hafnarjarðarveg - Ásgarður.
Ganga 45 mín - hlaupa 20 mín - 4,6 km
- 9 ARNARNES - HRINGUR**
Frá Þróttamiðstöð Ásgarði - með fram Silfurtúni - undirgöng undir Hafnarjarðarveg - Arnarnestún - Mávanes - Haukanes - Þernunes - Súlunes - Hegranes - undirgöng Hafnarjarðarveg - Silfurtún - undirgöng Vífilsstaðaveg - Ásgarður.
Ganga 30 mín - hlaupa 20 mín - 4,8 km
- 10 AKRAHVERFI - LÆKUR**
Hringur í Akrahverfi - gengið eftir aðalstígum innan hljóðmana við Hafnarjarðarveg, Arnarnesveg og Bæjarbraut - eftir lækjavæði Arnarneslækjar inn á aðalstígana aftur.
Ganga 30 mín - hlaupa 15 mín - 2,6 km

Útlistaverk

- 1 Samspili eftir Pétur Bjarnason
- 2 Bjargfesta eftir Sigurð Guðmundsson
- 3 Landslagsmynd eftir Brynhildi Þorgeirsdóttur
- 4 Uppsprettan eftir Pétur Bjarnason
- 5 Við Ægis dyr eftir Pétur Bjarnason
- 6 Brenning eftir Sigurjón Ólafsson
- 7 Í mótun eftir Sigrúnu Guðmundsdóttur
- 8 Serenada eftir Helga Gíslason
- 9 Hönnun eftir Magnús Tómasson
- 10 Táknatré eftir Gabrielu Friðriksdóttur



[Not for commercial use]