

GREINARGERÐ DEILISKIPULAGS

1 Forsendur og afmörkun
Skipulagsnefnd Garðabæjar hefur samþykkt að gert verði deiliskipulag til bráðabirgða með útskýringum vegna bráðabirgða endurbóta á Hafnarjarðarvegi á milli Víflisstaðavegar og Lyngás ásamt gatnamótum. Í undirbúningi er aðalskipulagsbreyting sem felst í gerð rammahluta aðalskipulagsins á þessu svæði. Þegar því er lokið verður þessu deiliskipulagi breytt til samræmis við aðalskipulagið, þ.e. að Hafnarjarðarvegur fari í stökk og gatnamót verði mislæg við Víflisstaðaveg.

Miklar umferðataflir verða á gatnamótum Hafnarjarðarvegar og Lyngás annars vegar og Hafnarjarðarvegar og Víflisstaðavegar hins vegar á háannatíma árdægis og síðdegis. Gera má ráð fyrir að umferðataflir muni aukast ef ekkert verður að gert. Markmið endurbótanna er að auka öryggi vegfarenda og að bæta umferðarflæði með því að bæta aðgengi hliðarvega inn á Hafnarjarðarveg og setja undirgöng fyrir gangandi og hjólandi umferð. Þar sem aðeins er um bráðbirgða endurbætur að ræða verður í aðalskipulagi Garðabæjar áfram gert ráð fyrir því að Hafnarjarðarvegur verði síðar lagður í lokaðan stökk og gatnamót verði mislæg.

Deiliskipulagið nær yfir hluta vegstæðis Hafnarjarðarvegar, hluta aðliggjandi gatna, Lyngás og Víflisstaðaveg, og aðliggjandi svæði sem framkvæmdir nær til. Miðað er við veghelgunarsvæði sem er 30 metrar út frá miðlinu Hafnarjarðarvegar nema annað sé sýnt á upprætti. Sjá nánar á upprætti. Skipulagssvæðið er 5,2 ha að stærð.

Innan skipulagssvæðisins er hluti vegstæðis Hafnarjarðarvegar, Lyngás, og Víflisstaðavegar, stígar og hjóðarnir. Ekki er verið að spilla óþreyttu landi en hins vegar verður þrengt að nokkrum hlutum og lóðir þeirra minnkaðar.

1.2 Samræmi við aðrar áætlanir
1.2.1 Svæðisskipulag höfuðborgarsvæðisins: Höfuðborgarsvæðið 2040

Deiliskipulagsvæðið tengist miðbæ Garðabæjar. Samkvæmt svæðisskipulagi höfuðborgarsvæðisins er m.a. gert ráð fyrir að í miðbæjarjarnanum eigi að vera a.m.k. ein stoppistöð hágæðakerfis almenningssamgangna, Borgarlinu, gott aðgengi að almenningssamgöngum, að almenningssamgöngur hafi forgang í gatnakerfinu og að stígarinn styðji mjög við virka ferðamáta. Deiliskipulagið er í samræmi við svæðisskipulag höfuðborgarsvæðisins.

1.2.2 Aðalskipulag Garðabæjar 2016-2030

Í aðalskipulagi Garðabæjar er markmið skipulags samgöngukerfisins meðal annars:

- að öll umferð verði eins greið og kostur er
• stuðla eigi að eflingu vistvænni ferðavenja með bættum stígatengingum, öryggi gangandi vegfarenda og bættu aðgengi almenningssamgangna
• endurskoða áætlun vegna hávaða á fimm ára fresti
• haldið er frá rými vegna þróunarmöguleika stofnvega á höfuðborgarsvæðinu

Gert ráð fyrir mislægum gatnamótum á gatnamótum Hafnarjarðarvegar og Víflisstaðavegar og að Hafnarjarðarvegur fari í stökk milli Goðatúns og Breiðs. Einnig er gert ráð fyrir að hágæða almenningssamgöngukerfi, Borgarlinan, liggi í gegnum Garðabæ ásamt bóstöð, en enn sem komið er er lega linunnar sýnd á táknaðan hátt.

Deiliskipulagið er ekki í samræmi við Aðalskipulag Garðabæjar 2016-2030. Þar sem deiliskipulagið nær aðeins yfir bráðabirgða framkvæmdir á hluta Hafnarjarðarvegar og veltengingum við hann þar til að farið verður í framkvæmdir vegna mislægra gatnamóta við Víflisstaðaveg og að setja þennan hluta Hafnarjarðarvegar í stökk.

1.2.3 Rammaskipulag fyrir Lyngássvæðið og Hafnarjarðarveg

Skv. rammaskipulagi fyrir Lyngássvæðið og Hafnarjarðarveg er Hafnarjarðarvegur öflugur samgönguás frá norðri til suðurs. Samfara aukinni byggð hefur umferð um Hafnarjarðarveg vaxið grófarlega á undanföllum áratugum og er svo komið að vegurinn stuðlar að aukinni aðgreiningu byggðar austan og vestan hans. Með því að setja Hafnarjarðarveg í stökk undir skipulagsvæðið má nýta dýrmtætt landsvæði til uppbyggingar blandaðrar þéttar byggðar sem styður við hágæðakerfi almenningssamgangna.

1.2.4 Aðliggjandi deiliskipulag

Deiliskipulagið liggur að mörkum eftirfarandi deiliskipulaga

1.2.4.1 Ásar- Grundir, 15.11.2001

Í deiliskipulaginu er gert ráð fyrir að gatnamótum Lyngás við Hafnarjarðarveg verði lokað. Ennþá er talið nauðsynlegt að hafa þessi gatnamót opin og því gert ráð fyrir að endurbæta þau. Í deiliskipulaginu verða lóðarmörk við Lyngás 2 breytt. Stígar meðfram Hafnarjarðarvegi breytast og hjóðarnir bættar.

1.2.4.2 Hraunsholt eystra, dags. 07.09.2006

Í deiliskipulaginu er gert ráð fyrir að gatnamótum við Lækjarfitt verði lokað. Ennþá er talið nauðsynlegt að hafa þessi gatnamót opin og því gert ráð fyrir að endurbæta þau. Einnig er tekið fram að afmörkun deiliskipulags meðfram Hafnarjarðarvegi er óviss svo og afmörkun lóða við Langafit 6-14 sem vantarlega munu skerðast þegar Hafnarjarðarvegur verður breikkaður.

Breyta þarf mörkum deiliskipulags Hraunsholts eystra, skerða lóðir við Löngufit 6 og 8, færa hjóðarnir og stíg við Lækjarfitt auk þess að bæta við undirgöngum undir Hafnarjarðarveg. Framkvæmdir munu hafa áhrif á lóð Löngafitjar 10 á framkvæmdartíma.

1.2.4.3 Ásgarður, skóla- íþróttasvæði, dags. 03.06.2004

Vegna breytingar á gatnamótum Víflisstaðavegar og Ásgarðs þarf að skerða lóð Garðaskóla, fækka bílastæðum við Ásgarð, stígur við Víflisstaðaveg frá Flataškóla að Hafnarjarðarvegi færir inn á lóð Garðaskóla. Við vesturmörk deiliskipulagsins færir stígur og tengist nýjum göngum undir Hafnarjarðarveg. Stígur meðfram Hafnarjarðarvegi fellur brott, þar sem koma þarf fyrir hjóðvörnum.

1.2.4.4 Miðbær Garðabæjar, neðsta svæði, dags. 07.06.2007

Breyta þarf afmörkun skipulagsins að vestan verðu við Hafnarjarðarveg og að sunnan verðu við Víflisstaðaveg.

1.2.4.5 Silfurtún, dags. 03.05.2012

Skipulagsvæðið afmarkast að vestanverðu af Hafnarjarðarvegi og er ekki þörf á að breyta því.

1.3 Minjar

Innan skipulagsvæðisins eru skráðar eftirfarandi tvær heimildir um minjar:

- Hraunsholtshá, GK-179-027, brúin var líklega þar sem Hraunsholtshákur er leiddur í stökk undir Hafnarjarðarveginum.
• Brúarvæð, GK-179-028, vaðið var að öllum líkindum á svipuðum slóðum eða rétt við Hraunsholtshákurbrú.

Á þessum stað er gert ráð fyrir undirgöngum. Í hönnun undirganganna er gert ráð fyrir að veita læknum í gegnum undirgöngin.

1.4 Gögn deiliskipulags

Deiliskipulagið samanstendur af greinargerð þessari og skipulagsupprætti í mælikvarða 1:1000 í A1 ásamt skýringarupprætti með sniðum í mælikvarða 1:1000 í A1.

1.5 Samráð

Í vinnu við deiliskipulag eða á auglýsingartíma deiliskipulagsins er hafa samráð við ýmsa hagsmunaaðila sem tengjast beint því sem snertif deiliskipulagsgerðina.

Auk Vegagerðarinnar sem er samráðsaðili eru Minjastofnun Íslands, Strætó og Umhverfisstofnun umsagnarabilar. Haldinn var íbúðfundur 9. janúar 2019 þar sem tillögur að breytingum voru kynntar.

2 Deiliskipulag

Deiliskipulagið felur í sér tillögur Vegagerðarinnar að bráðabirgða endurbótum á Hafnarjarðarvegi á milli Víflisstaðavegar og Lyngás/Lækjarfittja ásamt gatnamótum. Einnig er verið að leggja undirgöng og aðlaga stíga og hjóðarnir að þessum endurbótum. Gert er ráð fyrir að þessar aðgerðir skili auknu öryggi vegfarenda og bæti umferðarflæði. Gerður er fyrirvari um nánari útfærslu gatnamóta, stíga og staðsetningu hjóðvarna og undirganga á hönnunarstigi.

2.1 Samgöngur

2.1.1 Hafnarjarðarvegur - Víflisstaðavegur - Lyngás/Lækjarfitt

Gera þarf endurbætur á Hafnarjarðarvegi til bráðabirgða. Á gatnamótum Hafnarjarðarvegar og Víflisstaðavegar og einnig á gatnamótum Hafnarjarðarvegar og Lyngás/Lækjarfitt er verið að breyta í svokölluð 4-fasa ljós, þar sem allir bílastraumar eru verndaðir, þ.e. með sér grænt ljós. Með þessari breytingu ætti að draga úr umferðartöfum á háannatíma árdægis og síðdegis. Einnig bætir þetta umferðaröryggi. Til þess að þetta sé mögulegt þarf að breikka gatnamótin með því að bæta við beygjureinum og akreinum við gatnamótin. Skilyrði er við gatnamót Hafnarjarðarvegar og Lyngás að útfærð verði hraðatakmarkandi lausn til að draga úr hraða þeirra ókutækja sem beygja inn og út úr Lyngás.

Beygjukreini frá Hafnarjarðarvegi í suðurinn á Goðatún verður lokað.

Aðkoman inn á Ásgarð út frá Víflisstaðavegi er einnig lagfærð.

Samkvæmt gildandi aðliggjandi deiliskipulagi er reiknað með að loka gatnamótum Lyngás og Hafnarjarðarvegar og Lækjarfittja og Hafnarjarðarvegar en það verður ekki gert í þessum bráðabirgða aðgerðum.

Staðsetning stoppstöðva er leiðbeinandi.

2.1.2 Forgangskreini

Við sunnanverð gatnamót Hafnarjarðarvegar og Lækjarfitts er gert ráð fyrir forgangskreini fyrir strætó og leigubíleðar. Einnig er gert ráð fyrir forgangskreini í norðurátt, sunnan og norðan við gatnamót Hafnarjarðarvegar og Víflisstaðavegar.

2.1.3 Göngu- og hjólastigar

Bætt er úr tengingum göngu- og hjólastíga með nýjum undirgöngum undir Hafnarjarðarveg austan við Lyngás og tengingum frá undirgöngum inn í hverfin. Einnig er stígurinn austan við gatnamót

Hafnarjarðar- og Víflisstaðavegs færður fjar Hafnarjarðarvegi.

2.1.4 Undirgöng

Gert er ráð fyrir nýjum undirgöngum undir Hafnarjarðarveg á milli Lækjaráss og Njarðargrunda.

2.2 Hjóðvíst

Hjóðvarnir eru að hluta til þegar til staðar en sumstaðar þarf að færa þær eða endurbæla. Einnig er nauðsynlegt að bæta við hjóðvarnir en hávaðabreyting er við öll hús sem eru næst mörkum deiliskipulagsins. Hjóðvarnir verða í sambærilegar við nýlega hjóðvarnarvegir við Hafnarjarðarveg til móts við Silfurtún, þ.e. allt að 3 m háir þéttklæðir grænmáðar timburvegir. Gert er ráð fyrir að hjóðstíg verði fullnægjandi við íbúðarhús meðfram Hafnarjarðarvegi á þessum kafla m.t.t. reglugerða og hjóðvarnir í samræmi við það.

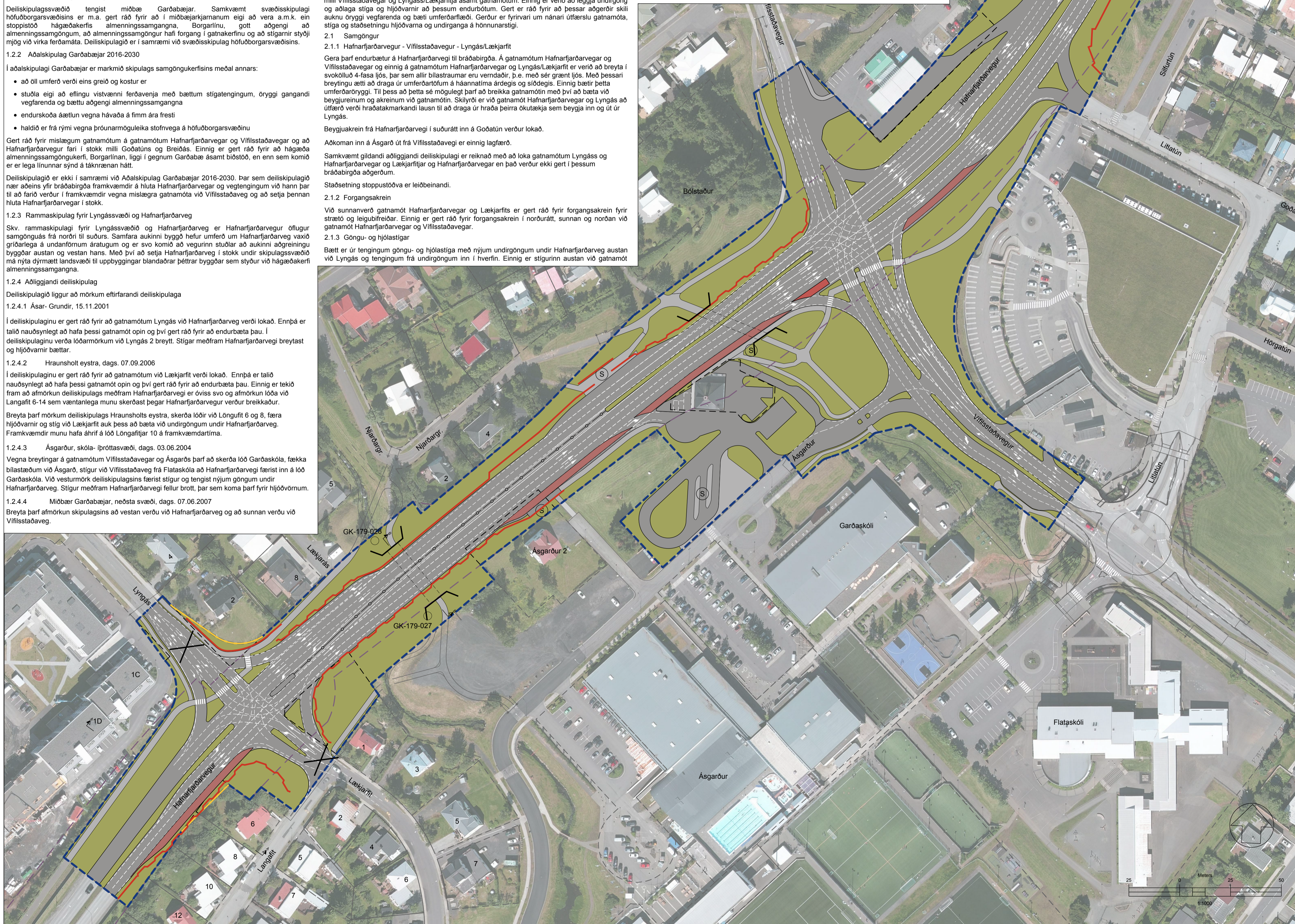
2.3 Lóðir

Vegna breikkunar gatnamóta þarf að skerða lóðir við Löngufit 6 og 8, Lyngás 2, öbyggð lóð við gatnamót Hafnarjarðarvegar og Lækjarfitts er felld niður. Núverandi og áætluð lóðarmörk sjást á skipulagsupprættinum en nánari upplýsingar eru í aðliggjandi deiliskipulögum sem ná yfir þessi hús. Hús við Ásgarð 2 og Ásgarður (Bítabær), eru vikjandi.

3 Umhverfisáhrif

Deiliskipulagið fellur ekki undir lög um umhverfismat áætlana (105/2006). Áftur á móti er gert grein fyrir áhrifum deiliskipulagsins á umhverfi í samræmi við 12. grein skipulagslaga (123/2010).

Fyrirhuguð breikkun gatnamóta mun auka öryggi vegfarenda og bæta umferðarflæði. Bættar hjóðvarnir munu skita betri hjóðvíst fyrir aðliggjandi íbúðarhús. Hafnarjarðarvegur mun færast nær nokkrum húsum við Langafit og Lækjarás en hjóðvarnir verða bættar til að vegga á móti neikvæðum áhrifum. Þá er talið að betri göngu- og hjólastígar hafi jákvæð áhrif á öryggi gangandi og hjólandi vegfarenda. Í heildina er deiliskipulagið talið hafa jákvæð áhrif.



HLÚTI GILDANDI AÐALSKIPULAGS 2016-2030 1:7500

Legend table with symbols and descriptions for various road and traffic features: SKIPLAGSMÖRK, VEGHELGUNARSVÆÐI, NÜVERANDI LÓÐARMÖRK, NÝ LÓÐARMÖRK, VEGIR, VEGRIÐ, FORGANGSREIN STRÆTÓ, HLJÓÐVARNIR, AKSTURSTEFNU- OG AKREINALÍNUR, UNDIRGÖNG, GANGBRAUT, GÖNGUSTÍGUR, STOPPISTÓÐ, FRAMTÍÐAR VEGLOKUN SKV. GILDANDI DEILISKIPULAGI, MINJAR.

DEILISKIPULAG ÞETTA VAR SAMÞYKKT Í SKIPLAGSNEFND GARDABÆJAR ÞANN _____

DEILISKIPULAG ÞETTA, SEM AUGLÝST HEFUR VERIÐ SKV. 41. GR SKIPLAGSLAGA NR. 123/2010 VAR SAMÞYKKT Í BÆJARSTJÓRN GARDABÆJAR ÞANN _____

DEILISKIPULAG ÞETTA ÖBLADIST GILDI MED AUGLÝSINGU Í B-DEILD STJÓRNARTÍÐINDA ÞANN _____

Breytt eftir auglýsingu: skilmáli um hraðatakmarkandi lausn og lagfæring á hjóðvegg við Lyngás.
HAFNARFJARÐARVEGUR Í GARDABÆ
FRÁ VÍFLISTADAVEGI AÐ LYNGÁS
DEILISKIPULAG
KVARDI-A1: 1:1000 TEIKN NR: 101
DAGS: 02.05.2019 HANNAD: ph
FLOKKUR: 1300-garda TEIKNAD: ph/er/hn
SKRÁ: 16110-gm.dwg VERKNR: 16110

